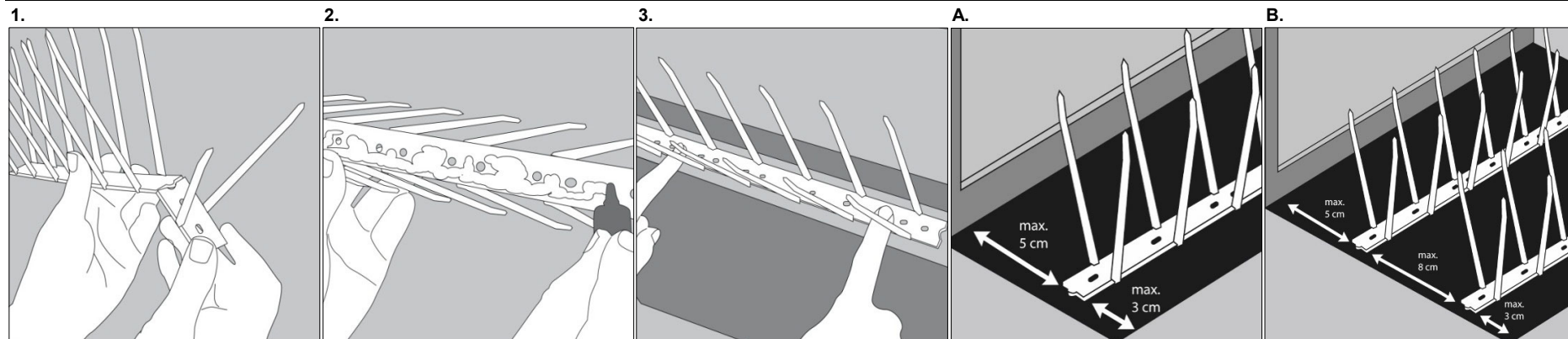


EN	DE	FR	IT	ES	PT	NL	DK
Pigeon Spikes	Taubenabwehr-Spikes	Piques Anti-Pigeons	Punte Anti-Piccione	Pinchos Anti-Palomas	Espigões Anti-Pombos	Duivenwerende Pennen	Fugle Pigge
The world's most effective bird deterrent.	Die weltweit effektivste Taubenabwehr.	Le répulsif le plus efficace au monde.	Il più efficace deterrente contro gli piccioni.	El control de palomas más eficaz del mundo.	O afugentador de aves mais eficaz do mundo.	De beste afschrikkende voor vogels ter wereld.	Verdens mest effektive fugleafskrækningsmiddel.
100cm (3 x 332 mm strips)	100cm (3 Streifen)	100 cm (3 bandes)	100cm (3 strisce)	100 cm (3 flejes)	100 cm (3 tiras)	100 cm (3 strips)	100cm (3 stykker)
300cm (9 x 332 mm strips) Includes Tube of Silicone Glue	300cm (9 Streifen) Inkl. Silikon-Kleber	300 cm (9 bandes) Inclus Colle Silicone	300cm (9 strisce) Include Colla al Silicone	300 cm (9 flejes) Incluye Pegamento de Silicona	300 cm (9 tiras) Inclui Cola de Silicone	300 cm (9 strips) Tube siliconenlijm inbegrepen	300cm (9 stykker) Inklusiv en tube silikonelim
Spikes made of UV- and weather- proof polycarbonate	Spikes aus UV- und witterungsbeständigem Polycarbonat	Pics en polycarbonate résistantes UV et aux intempéries.	Punte in policarbonato resistenti ai raggi UV e alle intemperie.	Pinchos de policarbonato resistentes a la radiación UV y a la intemperie.	Espigões feitos de policarbonato resistente às intempéries e aos UV	Pennen uit uv- en weerbestendig polycarbonaat	Sommene er fremstillet af UV- og vejrmødestandsdygtigt polycarbonat
• Ready to use	• Gebrauchsbereit	• Prêts à l'emploi	• Pronte all'uso	• Listo para usar	• Prontos a utilizar	• Gebruiksklaar	• Klar til brug
• Easy to install	• Professionell	• Faciles à installer	• Facili da montare	• Fácil de instalar	• Fácéis de instalar	• Gebruiksvriendelijk	• Nemme at montere
• Permanent	• Einfache Montage	• Permanents	• Permanenti	• Permanente	• Permanentes	• Permanent	• Permanent
• Used by Professionals	• Flexibler Einsatz	• Utilisés par les professionnels	• Usate da professionisti	• Utilizado por profesionales	• Utilizados por Profissionais	• Gebruikt door professionals	• Anvendt af professionelle
• Effective	• Effektiv	• Efficaces	• Efficaci	• Eficaz	• Eficazes	• Effectief	• Effektive
• Invisible	• Unauffällig	• Invisibles	• Invisibili	• Invisible	• Invisíveis	• Onzichtbaar	• Usynlige
• UV-resistant	• Tierfreundlich	• Résistants aux UV	• Resistenti ai raggi UV	• Resistente a rayos UV	• Resistentes aos raios UV	• Bestand tegen ultraviolet	• UV-modstandsdygtige
• Economical	• Wirtschaftlich	• Économiques	• Economiche	• Económico	• Económicos	• Goedkoop	• Økonomiske
• Adaptable to all spaces	• Langzeitschutz	• Adaptables à tous les espaces	• Adatte a tutti gli spazi	• Adaptable a todo tipo de ubicaciones	• Adaptáveis a todos os espaços	• Aanpasbaar aan elke ruimte	• Kan tilpasses til alle områder
• Maintenance-free	• Wartungsfrei	• Sans entretien	• Senza manutenzione	• No necesita mantenimiento	• Sem manutenção	• Vrij van onderhoud	• Vedligeholdelsesfrie
Use Bird Spikes wherever birds land, or settle: ledges, window sills, cornices, signs, walls, beams, roof perimeters, gutters, pipes, steeples, lighting units, chimneys, surveillance cameras, motion detectors, air-conditioning units, etc.	Taubenabwehr-Spikes sind überall einsetzbar, wo Vögel rasten: Vorsprünge, Fensterbänke, Schilder, Balken, Mauern, Dachrinnen, Kirchtürme, Rohre, Beleuchtungen, Schornsteine, Überwachungskameras, Bewegungsmelder, Klimaanlage etc.	Utilisez les pics anti-oiseaux partout où les oiseaux se posent ou nichent : rebords, appuis de fenêtre, corniches, panneaux, murs, poutres, périmètres de toit, gouttières, tuyaux, clochers, éclairages, caméras, caméras de surveillance, détecteurs de mouvements, etc.	Usare le punte anti-piccione ovunque i volatili atterrano, o si appoggiano: sporgenze, davanzali di finestra, cornicioni, insegne, pareti, travi, perimetri di tetti, grondaie, tubi, guglie, illuminazione, camini, sistemi di videosorveglianza, rivelatori di movimento, condizionatori, ecc.	Utilice el sistema de pinchos en todos los espacios donde las aves aterrizan o se posan: alféizares, repisas de las ventanas, cornisas, letreros, paredes, vigas, perímetro de techos, canales, tuberías, campanarios, sistemas de iluminación, chimeneas, cámaras y detectores de vigilancia, equipos de aire acc. etc.	Utilize os Espigões para Aves onde quer que as aves pousem, ou se fixem: parapeitos, peitoris de janelas, cornijas, sinalizações, muros, vigas, beirais de telhados, goteiras, condutas, campanários, unidades de iluminação, chaminés, câmaras de vigilância, detectores de movimento, aparelhos de ar condicionado.	Gebruik de vogelwerende pennen op plaatsen waar vogels landen of zitten: richels, vensterbanken, kroonlijsten, borden, muren, balken, dakranden, dakgoten, buizen, torenspitsen, lampen, schoorstenen, bewakingscamera's, bewegingsdetectoren, aircootoestellen enz.	Anvend Fuglesøm alle steder hvor fugle lander eller sætter sig: Afsatser, vindueskarme, gesimser, skilte, vægge, spær, tagkanter, tagrender, rør, tårne, lysenheder, skorstene, overvågningskameraer, bevægelsessensorer, airconditionenheder, osv.
Installation instructions	Montageanleitung	Instructions d'installation	Istruzioni per l'installazione	Instrucciones de instalación	Instruções de instalação	Installatie-instructies	Monteringsinstruktioner
100cm Neutral silicone glue is recommended for fixing the spikes onto most building materials, including wood, metal, plastics, brick, concrete, stone and plaster.	100cm Die Spikes haften mit einem Kleber aus neutralem Silikon auf einer Vielzahl von Materialien, wie Holz, Metall, Kunststoffen, Ziegeln, Steinen und Verputzen.	100cm Appliquez une colle silicone neutre pour fixer les pics sur la plupart des matériaux de construction, notamment le bois, le métal, le plastique, la brique, le béton, la pierre et le plâtre.	100cm Adoperare una colla al silicone neutrale per fissare le punte sulla maggior parte dei materiali edili, incluso legno, metalli, plastica, mattoni, calcestruzzo, pietre ed intonaco.	100cm Un pegamento de silicona neutral es adecuado para colocar los pinchos sobre la mayoría de los materiales de construcción, como madera, metal, plástico, ladrillo, hormigón, piedra y yeso.	100cm Utilize cola neutra de silicone para fixar os espigões na maioria dos materiais de construção, incluindo madeira, metal, plásticos, tijolo, betão, pedra e gesso.	100cm De spikes bevestigen met een neutrale siliconenlijm voor de meeste bouwmaterialen, waaronder hout, metaal, plastic, baksteen, beton, steen en pleisterkalk.	100cm Anvend neutral silikonelim til at fastgøre fuglesømmene på de fleste bygningsmaterialer, inklusiv træ, metal, plastik, mursten, beton, sten og gips.
300cm The silicone glue supplied is suitable for use on most building materials, including wood, metal, plastics, brick, concrete, stone and plaster.	300cm Der mitgelieferte Kleber aus neutralem Silikon haftet auf einer Vielzahl von Materialien, wie Holz, Metall, Kunststoffen, Ziegeln, Steinen und Verputzen.	300cm La colle silicone fournie peut être utilisée sur la plupart des matériaux de construction, notamment le bois, le métal, le plastique, la brique, le béton, la pierre et le plâtre.	300cm La colla al silicone fornita è adatta per la maggior parte dei materiali edili, incluso legno, metalli, plastica, mattoni, calcestruzzo, pietre ed intonaco.	300cm El pegamento de silicona incluido es adecuado para la mayoría de los materiales de construcción, como madera, metal, plástico, ladrillo, hormigón, piedra y yeso.	300cm A cola de silicone incluída é adequada para utilização na maioria dos materiais de construção, incluindo madeira, metal, plásticos, tijolo, betão, pedra e gesso.	300cm De bijgevoegde siliconenlijm is geschikt voor de meeste bouwmaterialen, waaronder hout, metaal, plastic, baksteen, beton, steen en pleisterkalk.	300cm Den medfølgende silikonelim kan anvendes på de fleste bygningsmaterialer, inklusiv træ, metal, plastik, mursten, beton, sten og gips.
All surfaces onto which spikes are to be stuck must be clean and dry and free from bird droppings, grease, dirt, dust and loose particles.	Der Untergrund muss trocken und frei von Staub, Schmutz, Vogelkot, Fetten und Lösungsmitteln sein. Lose Teile sind zu entfernen.	Toutes les surfaces sur lesquelles les pics seront collés doivent être propres, sèches et exemptes de fientes d'oiseaux, de graisse, de saleté, de poussière et de particules.	Tutte le superfici su cui si devono attaccare i chiodi devono essere pulite, asciutte e prive di escrementi d'uccelli, grasso, sporco, polvere e particelle varie.	Las superficies donde se colocará el sistema de pinchos deben estar limpias y secas, y libres de excremento de aves, heces, suciedad, polvo y partículas sueltas.	Todas as superfícies nas quais os espigões deverão ser colado devem encontrar-se limpas e secas e isentas de dejectos de aves, gordura, sujidade, poeira e partículas soltas.	Alle oppervlakken waarop u pennen wilt plaatsen moeten schoon en droog zijn. Ze zijn vrij van vogeluitwerpselen, vet, vuil, stof en losse deeltjes.	Alle overflader som sømmene skal sættes fast på skal være rene, tørre og fri for fugleekskremitter, fedt, snavs, støv og løse partikler.
1. Planning the layout	1. Vorbereitung	1. Préparation de la mise en place	1. Progettare la disposizione	1. Planificación de la disposición	1. Planear a disposição	1. De lay-out plannen	1. Planlægning af layouten
Install spikes lengthways in accordance with the positioning instructions shown below. Strips can be snapped into shorter lengths to fit smaller spaces.	Die Spikes werden in Längsrichtung gemäß untenstehender Platzierungsanleitung A + B angebracht. Die Streifen können durch Abknicken verkürzt werden, um die zu schützende Fläche gut und optimal zu bestücken.	Installez les pics dans le sens de la longueur en respectant les instructions ci-dessous. Utilisez toutes les bandes de pics, si possible. Les bandes peuvent être cassées en des longueurs inférieures pour s'adapter à des espaces plus petits.	Collocare le punte per lungo secondo le istruzioni per il posizionamento, indicate qui sotto. Usare strisce intere ove possibile. Le strisce si possono spezzare in pezzi più piccoli per adattarsi a posti più piccoli.	Instale los sistemas de pinchos longitudinalmente, de acuerdo con las instrucciones de colocación. Utilice los flejes completos donde sea posible. Los flejes se pueden partir en segmentos más pequeños para adecuarlos a espacios reducidos.	Instalar os espigões longitudinalmente em conformidade com as instruções de posicionamento. Utilizar tiras inteiras onde possível. As tiras podem ser partidas em comprimentos mais curtos a fim de caberem em espaços mais pequenos.	Plaats de pennen in de lengte volgens de plaatsingsinstructies hieronder. Gebruik indien mogelijk volledige strips. De strips kunnen worden ingekort zodat ze passen in kleinere ruimtes.	Monter sømmene i længderetningen som på placeringsinstruktionerne vist herunder. Anvend hele stykker hvor det er muligt. Stykkerne kan knækkes til kortere længder for at kunne tilpasses mindre steder.
2. Applying the glue	2. Auftragen des Silikonklebers	2. Application de la colle	2. Applicazione della colla	2. Aplicación del pegamento	2. Aplicar a cola	2. De lijm aanbrengen	2. Påføring af limen
Squeeze the glue out onto the underside of the base in a continuous ribbon 1 cm thick. Make sure that the whole length of the strip is covered.	Der Kleber wird der Länge nach 1cm dick auf die Unterseite der Basisplatte aufgetragen. Die gesamte Länge der Basisplatte ist mit Kleber zu versehen.	Appliquez la colle sur le dessous de la base en un ruban continu de 1 cm d'épaisseur. Assurez-vous que toute la longueur de la bande de pics soit recouverte de colle.	Premere la colla dalla parte inferiore formando una striscia continua dello spessore di un 1 cm. Assicurarsi che l'intera lunghezza della striscia sia coperta.	Esparza el pegamento sobre la parte inferior de la base en una capa continua de 1 cm de espesor. Asegúrese de cubrir la longitud completa del fleje.	Espremer a cola sobre o lado inferior da base numa faixa contínua de 1 cm de espessura. Assegurar-se que todo o comprimento da tira fica coberto.	Knijp de tube uit over de onderzijde van de basis. Maak ononderbroken lijmstrook van 1 cm dik. Zorg ervoor dat de strip over de gehele lengte wordt ingesmeerd.	Klem limen ud på undersiden af foden i en jævn 1 cm tyk stribe. Man skal sikre sig at hele stykkets længde er dækket.
3. Fixing the strips down	3. Fixierung der Spikes	3. Fixation des bandes de pics	3. Fissare le striscie	3. Fijación de los flejes	3. Fixar as tiras	3. De strips plaatsen	3. Fastgøring af stykkerne
Position the strip exactly where it is to be fixed and press firmly down along its whole length until glue oozes out from its edges, ends and through the small holes in the base. The glue protruding through these holes solidifies to form 'rivets' that help lock the strip down securely.	Die Basisplatte wird auf den sauberen Untergrund fest aufgedrückt, bis der Kleber auf der gesamten Länge gleichmäßig links und rechts entlang der Kanten und den kleinen Löchern hervorquillt. Der Kleber, der aus diesen Löchern austritt, verfestigt sich, um „Nieten“ zu bilden, die dabei helfen, die Spikes sicher festzuhalten.	Placez la bande à l'endroit précis où les pics doivent se trouver, puis appuyez fortement sur toute la longueur jusqu'à ce que la colle sorte des bords, des extrémités et par les petits trous de la base. La colle qui sort par ces trous se solidifie pour former des « rivets » qui permettent de fixer solidement la bande de pics.	Posizionare la striscia esattamente dove deve essere messa e premere con decisione lungo tutta la sua lunghezza fino a quando la colla non cola lentamente sui bordi, orli e tramite i forellini nella sua base. La colla che fuoriesce dai forellini si solidifica formando dei "rivetti" che aiutano a fissare saldamente la striscia.	Coloque el fleje exactamente donde debe fijarse y presione con fuerza a lo largo de toda su longitud hasta que el pegamento salga hacia el exterior por los bordes, los extremos y los orificios pequeños de la base. El pegamento que sobresale a través de estos orificios se solidifica y forma "remaches" que ayudan a fijar el fleje de manera segura.	Posicionar a tira exactamente onde esta deverá ser fixada e pressionar firmemente para baixo ao longo de todo o comprimento até que a cola escorra para fora pelas margens laterais, extremidades e pelos pequenos orifícios na base. A cola que sai por estes orifícios solidifica formando "rebites" que ajudam a fixar a tira de forma segura.	Plaats de strip precies waar hij moet komen. Druk stevig vast over de gehele lengte tot de lijm zichtbaar is aan de randen, uiteinden en door de kleine gaatjes in de basis. De lijm die door deze gaten uitsteekt wordt hard en vormt een soort "nagels" waarmee de strip veilig op zijn plaats blijft.	Placér stykket præcis hvor det skal fastgøres og pres hårdt ned på hele dets længde indtil limen kommer ud under kanterne, enderne og igennem de små huller i foden. Limen der kommer ud gennem disse huller størkner og danner 'nagler', som hjælper med at holde stykket sikkert fast.
Positioning instructions	Platzierungsanleitung	Instructions de positionnement	Istruzioni per il posizionamento	Instrucciones de colocación	Instruções de posicionamento	Plaatsingsinstructies	Placeringsinstruktioner
Install strips of spikes lengthways along the entire lengths of walls, beams, ledges and window sills, even on the places on which birds and pigeons are currently not landing or settling.	Wichtig: Balken, Fensterbänke und Vorsprünge sind auf ihrer gesamten Länge und Tiefe mit den Spikes zu versehen, auch wenn die Tauben derzeit nur Teilbereiche nutzen sollten.	Installez les bandes de pics sur toute la longueur des murs, poutres, rebords et appuis de fenêtre, même aux endroits où les oiseaux et les pigeons ne se posent pas et ne nichent pas actuellement.	Sistemare le strisce per l'intera lunghezza delle pareti, travi, sporgenze e davanzali, anche sui posti in cui uccelli e piccioni di solito non atterrano o si fermano.	Instale los flejes longitudinalmente a lo largo de toda la superficie de paredes, vigas, alféizares y repisas de ventanas, incluso en lugares que las aves actualmente no utilizan para aterrizar o posarse.	Instalar tiras de espigões longitudinalmente a todo o comprimento dos muros, vigas, parapeitos e peitoris de janelas, mesmo em locais onde as aves e pombos não pousam ou se fixam presentemente.	Plaats de strips met pennen over de volledige lengte van de muren, balken, richels en vensterbanken, zelfs op plaatsen waar vogels en duiven momenteel niet landen of neerzitten.	Monter sømstykkerne i længderetningen langs hele væggenes, kanternes og vindueskarmenes længde, selv på steder hvor fuglene og duerne ikke i øjeblikket lander og sætter sig.
A. Spacing for 1 row	A. Abstand für eine Reihe	A. Espacement pour une rangée	A. Distanza per 1 fila	A. Separación para 1 hilera	A. Espaçamento para 1 fila	A. Tussenruimte voor 1 rij	A. Placering for 1 række
Use 1 Row of Spikes for Walls and Beams up to 8 cm wide or Window Sills and Ledges up to 10 cm wide.	Verwendung für eine Reihe Spikes bei Mauern und Balken bis zu 8 cm Breite oder Fensterbänke und Vorsprünge bis zu 10 cm Breite.	Utilisez une rangée de pics pour les murs et les poutres jusqu'à 8 cm de largeur, ou les appuis de fenêtre et les rebords jusqu'à 10 cm de largeur.	Usare 1 fila di punte per pareti e travi di ampiezza sino a 8 cm o per davanzali e sporgenze di ampiezza sino a 10 cm.	Utilice 1 hilera de pinchos para paredes y vigas de hasta 8 cm de ancho o antepechos de ventanas y alféizares de hasta 10 cm de ancho.	Utilizar 1 Fila de Espigões para muros e vigas de até 8 cm de largura ou peitoris de janelas e parapeitos de até 10 cm de largura.	Gebruik 1 rij pennen voor muren en balken tot 8 cm breed of vensterbanken en richels tot 10 cm breed.	Anvend 1 sømrække til vægge og spær med en bredde på op til 8 cm, eller vindueskarme og afsatser med en bredde på op til 10 cm.



EN	DE	FR	IT	ES	PT	NL	DK
The base of a strip is 2 cm wide. The distance between a base and the edges of a wall or beam, or the outside edge of a ledge or window sill must be no more than 3 cm. Where spikes are installed on a ledge, or sill the distance between the innermost strip's base and the vertical surface behind (window, wall, fascia, etc.) must be no more than 5 cm.	Die Basisplatte der Spikes ist 2 cm breit. Der Abstand zwischen der Basisplatte und dem Mauer- oder Balkenrand oder dem äußeren Rand eines Simses oder Fensterbretts darf nicht mehr als 3 cm betragen. Wo Spikes auf einem Sims oder Fensterbrett angebracht werden, darf der Abstand zwischen dem inneren Rand der Basisplatte und der vertikalen Oberfläche dahinter (Fenster, Fassade usw.) nicht mehr als 5 cm betragen.	La largeur d'une base de bande est de 2 cm. La distance entre la base et les bords d'un mur ou d'une poutre, ou le bord extérieur d'un rebord ou d'un appui de fenêtre, ne doit pas excéder 3 cm. Lorsque les pics sont installés sur un rebord ou un appui, la distance entre la bande et la surface verticale derrière (fenêtre, mur, panneau, etc.) ne doit pas excéder 5 cm.	La base della striscia ha un' ampiezza di 2 cm. La distanza tra una base ed i bordi della parete o della trave, o del bordo esterno di una sporgenza o di un davanzale, non deve superare i 3 cm. Quando le punte sono sistemate sulla sporgenza, o sul davanzale della finestra la distanza tra la base della striscia più interna e la superficie verticale dietro (finestra, parete, insegna ecc.) non deve essere più di 5 cm.	La base de cada fleje mide 2 cm de ancho. La distancia entre la base y el borde de la pared o la viga, o el borde exterior de un alféizar o antepecho de ventana no debe superar los 3 cm. Si se instalan pinchos sobre un alféizar o repisas, la distancia entre la base del fleje más interno y la superficie vertical detrás de éste (ventana, pared, imposta, etc.) no debe ser mayor que 5 cm.	A base de uma tira é de 2 cm de largura. A distância entre uma base e as margens laterais de um muro ou de uma viga ou da margem lateral exterior de um parapeito ou peitoril de janela não deve ser superior a 3 cm. Quando se pretender instalar os espigões num parapeito ou peitoril, a distância entre a base mais interior da tira e a superfície vertical por detrás (janela, parede, frontão, etc.) não deve ser superior a 6 cm.	De basis van een strip is 2 cm breed. De afstand tussen de basis en de randen van een muur of balk, of de buitenrand van een richel of vensterbank, mag niet meer dan 3 cm bedragen. Op de plaats waar pennen op een richel of vensterbank werden geplaatst, mag de afstand tussen de binnenste stripbasis en het verticale achtergrondoppervlak (raam, muur, gevel enz.) niet meer dan 5 cm bedragen.	Stykkets fod er 2 cm bred. Afstanden mellem foden og kanten af en væg eller et spær eller ydersiden af en afsats eller vindueskarm må ikke være mere end 3 cm. Hvis sømmene monteres på en afsats eller karm, må afstanden mellem det inderste stykkes fod og den lodrette overflade bagved (vindue, væg, bånd, osv.) ikke være på mere end 5 cm.
B. Spacing for 2 rows	B. Abstand für zwei Reihen	B. Espacement pour 2 rangées	B. Distanza per 2 file	B. Separación para 2 hileras	B. Espaçamento para 2 filas	B. Tussenruimte voor 2 rijen	B. Placering for 2 rækker
Use 2 or more parallel Rows of Spikes for Walls and Beams over 8 cm wide, or Window Sills and Ledges over 10 cm wide. When installing 2 or more parallel rows, the distance between the strips' bases must be no more than 8 cm. Two strips are sufficient to protect a wall, or beam 18 cm wide. Two strips are also sufficient to protect a ledge, or sill 20 cm wide with a vertical surface behind (window, wall, fascia, etc.).	Verwendung für zwei oder mehr Reihen von Spikes für Mauern und Balken von mehr als 8 cm Breite oder Fensterbänke und Vorsprünge von mehr als 10 cm Breite. Wenn zwei oder mehr Reihen angebracht werden, darf der Abstand zwischen den Basisplatten der Spikes max. 8 cm betragen. Zwei Reihen Spikes reichen aus, um eine Mauer oder einen Balken von 18 cm Breite zu schützen. Zwei Reihen Spikes reichen aus, um ein Sims oder Fensterbrett von 20 cm Breite mit einer vertikalen Oberfläche dahinter (Fenster, Fassade usw.) zu schützen.	Utilisez deux rangées ou plus de pics pour les murs et les poutres jusqu'à 8 cm de largeur, ou les appuis de fenêtre et les rebords jusqu'à 10 cm de largeur. Lorsque vous installez 2 rangées ou plus, la distance entre les bandes ne doit pas excéder 8 cm. Deux rangées de pics suffisent pour protéger un mur ou une poutre de 18 cm de largeur. Deux rangées suffisent également pour protéger un rebord ou un appui de 20 cm de largeur avec une surface verticale derrière (fenêtre, mur, panneau, etc.).	Usare 2 file di punte per pareti e travi di ampiezza sino a 8 cm o per davanzali e sporgenze di ampiezza sino a 10 cm. Quando si installano 2 o più file parallele, la distanza tra le basi delle strisce non deve essere più di 8cm. Due strisce sono sufficienti per proteggere una parete, o una trave di ampiezza pari a 18cm. Due strisce sono sufficienti per proteggere una sporgenza, o un davanzale di ampiezza pari a 20cm e la superficie verticale dietro(finestra, parete, muro,insegna ecc.).	Utilice 2 o más hileras de pinchos para paredes y vigas de más de 8 cm de ancho o repisas de ventanas y alféizares de más de 10 cm de ancho. Cuando instale 2 o más hileras paralelas, la distancia de separación entre las bases de los flejes no debe superar los 8 cm. Dos flejes ya son suficientes para proteger una pared o una viga de 18 cm de ancho. Dos flejes también son suficientes para proteger un alféizar o repisas de 20 cm de ancho con una superficie vertical por detrás (ventana, pared, imposta, etc.).	Utilizar 2 ou mais Filas de Espigões para muros e Vigas de até 8 cm de largura ou peitoris de janelas e parapeitos de até 10 cm de largura. Quando instalar 2 ou mais filas paralelas, a distância entre as bases das tiras não deve ser superior a 8 cm. Duas tiras são suficientes para proteger um muro ou viga de 18 cm de largura. Duas tiras também são suficientes para proteger um parapeito ou um peitoril de 20 cm de largura com uma superfície vertical por detrás (janela, parede, frontão, etc.).	Gebruik 2 of meer parallelle rijen pennen voor muren en balken met een breedte van meer dan 8 cm of vensterbanken en richels met een breedte van meer dan 10 cm. Bij het plaatsen van 2 of meer parallelle rijen mag de afstand tussen de stripbassissen niet meer dan 8 cm bedragen. Twee strips volstaan om een muur of balk van 18 cm breed te beschermen. Twee strips volstaan ook voor het beschermen van een richel of vensterbank van 20 cm breed met een verticaal achtergrondoppervlak (raam, muur, gevel enz.).	Anvend 2 eller flere parallelle sømnrækker til vægge og spær med en bredde på op til 8 cm, eller vindueskarme og afsatser med en bredde på op til 10 cm. Når der monteres 2 eller flere parallelle rækker, må afstanden mellem foden på stykkerne ikke være på mere end 8 cm. To stykker er tilstrækkeligt til at beskytte en væg eller et spær med en bredde på 18 cm. To stykker er også tilstrækkeligt til at beskytte en afsats eller karm med en bredde på 20 cm, med en lodret overflade bagved (vindue, væg, bånd, osv.).
What damage is caused by Pigeons?	Weiche Schäden werden durch Tauben verursacht?	Quels dommages les pigeons causent-ils ?	Quali danni causano i piccioni	¿Qué daños causan las palomas?	Que danos dão causados pelos Pombos?	Welke schade veroorzaken duiven?	Hvilken skade gør duer?
Soiling due to their droppings.	• Verschmutzungen durch Vogelkot.	Souillures dues à leurs fientes.	Sporcizia dovute ai loro escrementi.	Suciedad causada por el excremento.	Sujidade devido aos seus dejectos.	Vervuiling door hun uitwerpselen.	De gør området beskidt med deres efterladenskaber.
Deterioration of the stonework and structure of buildings caused by the acid content of their droppings.	• Verfall des Mauerwerks und der Gebäudestruktur durch den Säuregehalt des Kots.	Détérioration de la maçonnerie et de la structure des bâtiments à cause de la teneur en acide de leurs fientes.	Deterioramento della muratura e della struttura degli edifici causato dall'acido contenuto nei loro escrementi.	Deterioro de la piedra y la estructura de las construcciones debido al contenido ácido de los excrementos.	Deterioração da alvenaria e das estruturas dos edifícios causada pelo teor de ácido dos seus dejectos.	Beschadigung van de steen en structuur van gebouwen door de zure uitwerpselen.	Bygningens stenarbejdet og struktur nedbrødes af syreindholdet i deres ekskrementer.
Their nest droppings and feathers block gutters and rainwater pipes, causing water damage.	• Nestschmutz und Federn verstopfen Dachrinnen und Regenwasserrohre und führen so zu Wasserschäden.	La chute des nids et des plumes bloquent les gouttières et les tuyaux de descente d'eaux pluviales, à l'origine de dégâts des	Gli escrementi dei loro nidi e le piume bloccano grondaie e tubi delle acqua piovana, creando danni d'infiltrazione	Los residuos de sus nidos y las plumas obstruyen los canalones y las tuberías para agua pluvial, lo que ocasiona daños por	Os dejectos e pemas provenientes dos seus ninhos entopem as goteiras e algerozes, causando danos devido à	Nestresten en veren blokkeren dakgoten en afvoerbuizen, wat leidt tot waterschade.	Rester fra deres rede og fjer tilstopper tagrender og nedløbsrør, hvilket medfører vandskade.
Nuisance noise due to pigeons fluttering their wings and cooing.	• Lärmbelästigung durch lautes Gurren und Flügel schlagen der Tauben.	Les nuisances sonores dues aux pigeons qui battent des ailes et qui roucoulent.	Rumori fastidiosi a causa del tubare dei piccioni e il loro sbattere le ali.	Ruidos molestos ocasionados por el aleteo o arrullo de las palomas.	Barulho incomodativo devido ao bater de asas e arrulhar dos pombos.	Geluidoverlast door duiven die opvliegen en roekoeën.	Irriterende støj pga. duer der basker med vingene og kurrer.
The offensive stench of decaying pigeon excrement.	• Abstoßender Geruch von Taubenexkrementen.	La puanteur repoussante des excréments de pigeons en décomposition.	Lo sgradevole odore d'escrementi in decomposizione dei piccioni.	Olor desagradable ocasionado por el excremento en descomposición.	O cheiro desagradável dos excrementos de pombo em decomposição.	Sterke geur van rottende ontlasting.	Ubehagelig lugt fra gamle dueekskrementer.
The propagation of diseases (including salmonella & tuberculosis) and parasites (like fleas, ticks, mites, bed bugs and moth larvae).	• Die Verbreitung und Übertragung von Krankheiten (einschließlich Salmonellen und Tuberkulose) und Parasiten (wie Flöhe, Zecken, Milben, Wanzen und Mottenlarven).	La propagation de maladies (notamment la salmonelle et la tuberculose) et de parasites (comme les puces, tiques, mites, punaises des lits et larves de mite).	La diffusione di malattie(salmonella e tubercolosi incluse) e di parassiti (come pulci, zecche, acari, insetti dannosi e larve di falene).	La propagación de enfermedades (incluida la salmonella y la tuberculosis) y parásitos (como pulgas, garrapatas, ácaros, chinches y larvas de polilla).	A propagação de doenças (incluindo salmonelas e tuberculose) e de parasitas (tais como pulgas, carraças, ácaros, percevejos e larvas de traças).	Verspreiding van ziektes (waaronder salmonella en tuberculose) en parasieten (zoals vlooiën, teken, mijten, wandluizen en motlarven).	Udbredelse af sygdomme (inklusive salmonella & tuberkulose) og parasitter (som lus, mider, tæger, sengelus og møllarver).
5-YEAR GUARANTEE	5-JAHRE GARANTIE	GARANTIE 5 ANS	GARANZIA	GARANTÍA DE 5 AÑOS	5 ANOS DE GARANTIA	5 JAAR GARANTIE	5 ARS GARANTI
Swissinno Bird Spikes are guaranteed against defects due to faulty manufacture, or materials for 5 years from the date of purchase. Damage caused by inappropriate use is not covered by this guarantee. SWISSINNO accepts no liability for consequential damages.	Für die Spikes gilt eine Garantie von 5 Jahren ab Kaufdatum bezüglich Schäden infolge von fehlerhafter Verarbeitung oder schadhafem Material. ACHTUNG: Schäden, die durch unsachgemäße Handhabung verursacht werden, sind durch diese Garantie nicht abgedeckt. SWISSINNO übernimmt keinerlei Haftung für Folgeschäden.	Les piques de Swissinno sont garantis contre les défauts de fabrication ou les matériaux défectueux, durant les 5 années qui suivent la date d'achat. Les dommages qui résultent d'une utilisation inappropriée ne sont pas couverts par la garantie. SWISSINNO n'accepte aucune responsabilité pour les dommages indirects.	Le punte sono coperte da una garanzia valida per 5 anni dalla data d'acquisto, contro difetti di produzione o nei materiali impiegati. ATTENZIONE: Danni causati da uso improprio dell'apparecchio, non sono coperti dalla garanzia. SWISSINNO non può ritenersi responsabile di danni consecutivi.	Los pinchos tienen una garantía de 5 años desde la fecha de compra contra defectos debidos a fabricación defectuosa o a materiales. Los daños causados por un uso inapropiado no están cubiertos por la garantía. SWISSINNO no acepta responsabilidad legal por daños indirectos.	Espigões é a garantia contra defeitos decorrentes de fabricação defeituosa, ou materiais para 5 anos a contar da data da compra. Danos causados por uso inadequado não são cobertos pela garantia. Aceita nenhuma responsabilidade por danos consequentes SWISSINNO.	Voor de pennen geldt een garantie van 5 jaar vanaf de datum van aankoop met betrekking tot schade als gevolg van defecte verwerking of zijn materiaal. Let op: Schade veroorzaakt door ongepaste behandeling zijn niet gedekt. SWISSINNO aanvaardt geen aansprakelijkheid voor gevolgschade.	Swissinno's fuglesøm er omfattet af en garanti på op til 5 år fra købsdato mod produktionsfejl eller materialefejl på produktet. Skader forårsaget af forkert brug er ikke omfattet af garantien. SWISSINNO påtager sig ikke ansvar for følgeskader.
TECHNICAL DATA	TECHNISCHE DATEN	DONNÉES TECHNIQUES	DATI TECNICI	DATOS TÉCNICOS	DADOS TECNICOS	TECHNISCHE GEGEVENS	TEKNISCHE DATA
• Item No.: 100cm 1 720 000; 300cm 1 740 000 • Designed by SWISSINNO SOLUTIONS AG. Made in EU. • Product & Brand of SWISSINNO SOLUTIONS AG.	• Art-Nr.: 100cm 1 720 000; 300cm 1 740 000 • Entwickelt von SWISSINNO SOLUTIONS AG. Hergestellt in der EU. • Produkt & Marke von SWISSINNO SOLUTIONS AG.	• Produit n°: 100cm 1 720 000; 300cm 1 740 000 • Conçu par SWISSINNO SOLUTIONS AG. Fabriqué en UE • Produit & marque de SWISSINNO SOLUTIONS AG.	• nr art.: 100cm 1 720 000; 300cm 1 740 000 • disegnato da SWISSINNO SOLUTIONS AG. Prodotto in UE • prodotto e marchio di proprietà SWISSINNO SOLUTIONS AG.	• Nº de referencia: 100cm 1 720 000; 300cm 1 740 000 • Diseñado por SWISSINNO SOLUTIONS AG. Fabricado en UE. • Producto y marca de SWISSINNO SOLUTIONS AG.	• Item N°: 100cm 1 720 000; 300cm 1 740 000 • Desenhado por SWISSINNO SOLUTIONS AG. Made in EU. • Produto e Marca de SWISSINNO SOLUTIONS AG.	• artikelnummer: 100cm 1 720 000; 300cm 1 740 000 • ontwikkeld door SWISSINNO SOLUTIONS AG. Vervaardigd in EU. • Product & merk van SWISSINNO SOLUTIONS AG.	• Model nr.100cm 1 720 000; 300cm 1 740 000 • Designet af SWISSINNO SOLUTIONS AG. Produceret i EU. • Produkt og Brand af SWISSINNO SOLUTIONS AG.

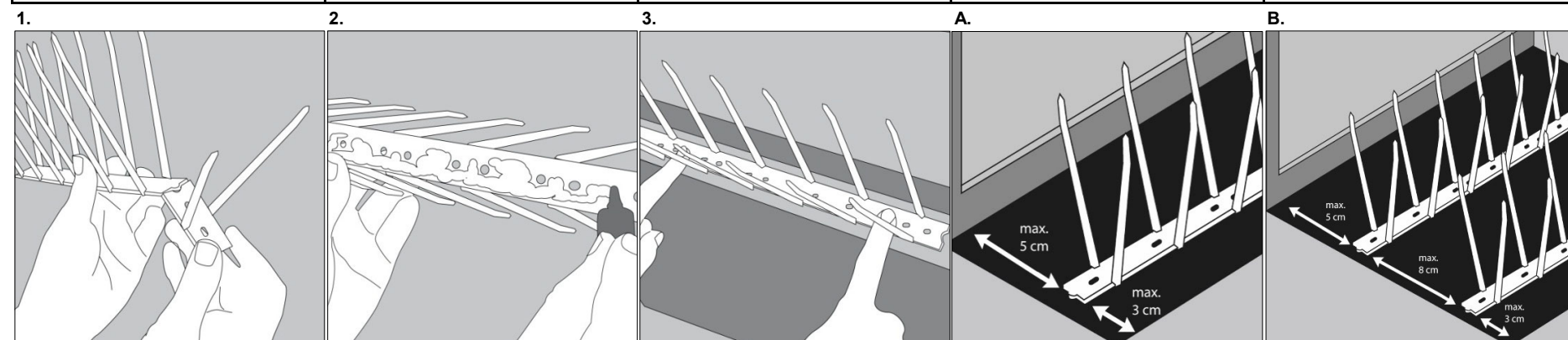


SWISSINNO SOLUTIONS AG
Rosenbergstrasse 36, CH - 9000 St.Gallen
Switzerland
www.swissinno.com

SWISSINNO SOLUTIONS
Herkerstrasse 1
88250 Weingarten
Germany

SE	FI	EE	LT	RU	PL	CZ	SK
Fågeltaggar	Lintupiikit	Linnupiigid	Apsauga nuo balandžių	Шипы от Голубей	Kolce na ptaki	Hroty proti holubům	Hroty proti holubom
Världens mest effektiva avskräckningsmedel för fåglar.	Maailman tehokkain lintujenkarkotin	Maailma efektiivseim lindude tõrje	Efektvyviausia paukščių atbaidymo priemonė	Наиболее эффективное средство защиты от птиц.	Najsukuteczniejszy odstraszacz ptaków proti vtákom na świecie.	Nejúčinnější světový odpuzovač ptáků.	Najúčinnější odstrašovací prostriedok proti vtákom na svete.
100 cm (3 remсор)	100 cm (3 liuskaa)	100cm (3 x 33 mm ribad)	100cm spygliuota juosta (3 juostos x 332 mm)	100 см (полоски 3 x 332 мм)	100 cm (listewki 3 x 332 mm)	100 cm (pásky 3 x 332 mm)	100 cm (průžky 3 x 332 mm)
300 cm (9 remсор) Inkluderar en tub av silikonlim	300 cm (9 liuskaa) Sisältää putkilon silikoniliimaa	300cm (9 x 332 mm ribad). Kaasas silikoniliim	300cm spygliuota juosta (9 juostos x 332 mm). silikoniniai klajai	300 см (полоски 9 x 332 мм) Тюбик силиконового клея в комплекте	300 cm (listewki 9 x 332 mm) Zawiera tubkę kleju silikonowego	300 cm (pásky 9 x 332 mm) Zahnuje tubu so silikonovým lepidlom	300 cm (průžky 9 x 332 mm) Obsahuje tubu so silikonovým lepidlom
Taggar bestående av UV- och väderbeständig polykarbonat	Piikit on valmistettu UV-säteilyä ja säätäkestävistä polykarbonaatista	Piigid on valmistatud UV- ja ilmastikukindlast plastikust	Pagaminta iš UV spinduliams ir oro sąlygoms atsparaus polikarbonato	Шипы изготовливаются из поликарбоната, устойчивого к ультрафиолету и погодным воздействиям	Kolce wykonane z poliwęglanu odpornego na promienie UV i warunki atmosferyczne	Bodce vyrobené z polykarbonátu odolného proti UV záření a vlivům počasí.	Hroty vyrobené z polykarbonátu odolnému voči UV žiareniu a počasiu
• Lätt att använda	• Käyttövalmis	Valmis kasutamiseks	• Paruošta naudojimui	• Готовы к использованию	• Produkt gotowy do użycia	• Připraveno k použití	• Pripravené na použitie
• Lätt att installera	• Helppo asentaa	Lihntne paigaldada	• Lengvai sumontuojama	• Легко устанавливаются	• Łatwa instalacja	• Jednoduchá instalace	• Jednoduchá montáž
• Permanent	• Pysyvä	Permanentne	• Permatoma	• Долговечные	• Trwały	• Trvalé	• Trvalé
• Används av proffs	• Ammattilaisten käyttämä	Professionaalid kasutavad	• Ilgalaike	• Используются профессионалами	• Używany przez profesjonalistów	• Využívané profesionály	• Využívané profesionáli
• Effektiv	• Tehokas	Efektiiivne	• Efektyvi	• Эффективные	• Skuteczny	• Efektivní	• Účinné
• Osynlig	• Näkymätön	Nähtamatu	• Nematoma	• Незаметные	• Niewidoczny	• Neviditelné	• Neviditeľné
• UV-tålig	• Kestää UV-säteilyä	UV-kindel	• Atspari UV poveikiui	• Устойчивы к УФ	• Odporny na promienie UV	• Odolné proti UV-záření	• Odolné voči UV žiareniu
• Prisivärd	• Taloudellinen	Ökonoomne	• Ekonomiška	• Экономичны	• Ekonomiczny	• Úsporné	• Ekonomické
• Kan anpassas till alla utrymmen	• Sopii kaikkiin tiloihin	Paigaldatav kõikjale	• Pritaikoma įvairioms vietoms	• Легко приспособляются в любом месте	• Dostosowuje się do wszystkich przestrzeni	• Upravitelné pro všechny prostory	• Prispôsobiteľné na všetky plochy
• Underhållsfri	• Huoltovapaa	Hooldusvaba	• Nereikia priežiūros	• Не требуют обслуживания	• Nie wymaga konserwacji	• Bez nutnosti údržby	• Nevyžadujúce údržbu
Använd fågeltaggar på de ställen där fåglar sätter sig eller bygger bo: hyllor, fönsterbleck, fönsterramar, skyltar, väggar, balkar, runt tak, stuprännor, rör, kyrktorn, lyktor, skorstenar, övervakningskameror, rörelsedetektorer, luftkonditionerar osv.	Käytä lintupiikkejä paikoissa, joihin linnut laskeutuvat tai pesivät: ulokkeet, ikkunalaudat, reunuslistat, kyltit, muurit, palkit, räystäät, kourut, putket, tornit, valaisimet, savupiiput, valvontakamerat, liiketunnistimet, ilmastointilaitteet, jne.	Kasuta linnupiike kõikjal, kuhu Sa ei soovi, et linnud maanudvad: rõdupiirded, aknalaudad, karniisid, märgid, seinad, talad, katusealused ja -ümbrused, vihmaveerennid, torud, tornid, valgustablood, valvekaamerad, liikumisandurid, reklaamtahvid jne	Naudojama vietose, kur lankosi balandžiai ir kiti paukščiai: palangės, atbrailos, sienos, sijos, stogai, nutekamieji vamzdžiai, bokštai, kaminai, kondicionieriai ir pan.	Используйте шипы от птиц во всех местах, куда могут садиться птицы: выступы, подоконники, карнизы, знаки, стены, балки, края крыш, водосточные желоба, трубы, шпилы, фонари, дымоходы, камеры наблюдения, детекторы движения, кондиционеры и т.д.	Kolców na ptaki używać wszędzie tam, gdzie przysiadają lub zakładają gniazdo: występy w ścianach, parapety, gzymsy, znaki, ściany, belki, krawędzie dachów, rury, wieżyczki, jednostki oświetleniowe, kominy, kamery monitorujące, czujniki ruchu, jednostki klimatyzacyjne itd.	Bodce proti ptákům používejte všude tam, kde si ptáci sedají nebo hnízdí: římsy, okenní parapety, lišty, značky, zdi, trámy, obvody střech, okapy, potrubí, věže, světla, komíny, sledovací kamery, detektory pohybu, klimatizační jednotky, atd.	Hroty proti vtákom používajte všade tam, kde vtáky pristávajú alebo sa usadzujú: rímsy, okenné parapety, previsy, tabule, múriky, trámy, obvody striech, odkvapy, rúry, vežíčky, osvetľovacie jednotky, komíny, bezpečnostné kamery, detektory pohybu, klimatizačné jednotky a pod.
Installationsanvisningar	Asennusohjeet	Paigaldusjuhend	Įrengimo instrukcija	Инструкция по установке	Instrukcja instalacji	Návod k instalaci	Návod na inštaláciu
100cm Använd silikonlimmet för att fästa fågeltaggarna. Fungerar på de flesta byggnadsmaterial till exempel trä, metall, plast, tegel, cement, sten och gips.	100cm Kiinnitä piikit paikalleen silikoniliimalla, joka tarttuu useimpiin materiaaleihin, esim. puuhun, metalliin, muoviin, tiileen, betoniin, kiveen ja kipsiin.	100 cm Soovitate kasutada neutraalset silikoniliimi linnupiigi kohale fikseerimiseks. Sobib kõikjale: ehitusmaterjalid, puit, metall, plastik, tellis, kivi jne.	100cm juosta Silikoniniai klajai rekomenduojami apsauginių juostų fiksavimui prie įvairių paviršių: medžio, metalo, plastiko, akmens, betono, plytų. Visi paviršiai, ant kurių klijuojamos juostos, turi būti švarūs, sausi, be paukščių išmatų, tepalų, purvo, dulkių.	100cm: Для приклепления шипов к большинству строительных материалов, в том числе к древесине, металлу, пластмассам, кирпичу, бетону, камню и штукатурке, используйте нейтральный силиконовый клей.	100cm Kolce można mocować za pomocą neutralnego kleju silikonowego na większości materiałów budowlanych, w tym na drewnie, metalu, plastiku, cegle, betonie, kamieniu i tynku.	100cm Na upevnění bodců na většinu stavebních materiálů, včetně dřeva, kovu, plastu, cihel, betonu a omítky, použijte neutrální silikonové lepidlo.	100cm Pomocou neutrálneho silikonového lepidla pripevníte hroty na väčšinu stavebných materiálov ako drevo, kov, plasty, tehla, betón, kameň a omietka.
300cm Silikonlimmet som medföljer lämpar sig för användning på de flesta byggnadsmaterial inklusive trä, metall, plast, tegelsten, cement, sten och gips.	300cm Mukana tuleva silikoniliima sopii käytettäväksi useimpien rakennusmateriaalien kanssa, mm. puun, metallin, muovin, tiilen, betonin, kiven ja kipsin.	300cm Sobib kõikjale: ehitusmaterjalid, puit, metall, plastik, tellis, kivi jne.	300cm Sobib kõikjale: ehitusmaterjalid, puit, metall, plastik, tellis, kivi jne.	300cm: Поставляемый в комплекте силиконовый клей подходит для использования с большинством строительных материалов, в том числе с древесиной, металлом, пластмассами, кирпичом, бетоном, камнем и штукатуркой.	300cm Dołączony klej silikonowy można stosować na większośc materiałów budowlanych, w tym na drewnie, metalu, plastiku, cegle, betonie, kamieniu i tynku.	300cm Dodané silikonové lepidlo je vhodné pro použití na většinu stavebních materiálů, včetně dřeva, kovu, plastu, cihel, betonu a omítky.	300cm Dodané silikonové lepidlo je vhodné pre použitie na väčšinu stavebných materiálov ako drevo, kov, plasty, tehla, betón, kameň a omietka.
Alla ytor som taggarna ska fästa vid måste vara rena och torra samt fria från fågelspillning, fett, smuts, damm och lösa partiklar.	Kaikkien asennuspintojen tulee olla puhtaita ja kuivia, eikä niillä saa olla linnunjätköisiä, rasvaa, likaa, pölyä tai irto-osia.	Kõik pinnad, millele piik paigaldatakse, peavad olema puhtad ja kuivad. Puhtad lindude väljaheidetest, mustusest, tomust jne.	300cm juosta Klijai yra rinkinyje.	Все поверхности, к которым вы хотите прикрепить шипы, должны быть чистыми, сухими и без следов птичьего помета, жира, грязи, пыли и т.д.	Wszystkie powierzchnie, na których mają być zamocowane kolce, muszą być czyste i suche, pozbawione ptasich odchodów, smaru, brudu, kurzu i luźnych drobinek.	Veškeré povrchy, na které mají být bodce přilepeny, musí být čisté a suché a musí z nich být odstraněny ptáčí trus, mastnota, nečistoty, prach a volné částice.	Všetky povrchy, na ktoré sa nalepujú hroty, musia byť čisté a suché, bez vtáčieho trusu, mastnoty, nečistôt, prachu a voľných častíc.
1. Planera layouten	1. Suunnittele asettelu	1. Planeerimine	1. Išdėstymas	1. Планирование размещения	1. Planowanie ułożenia	1. Plánování rozložení	1. Plánovanie umiestnenia
Installera taggarna långsgående enligt placeringsanvisningarna nedan. Använd hela remсор om möjligt. Remsorna kan brytas till mindre längder för att passa in i små utrymmen.	Asenna piikit pitkittäin alla esitettyjen asetteluohjeiden mukaisesti. Käytä yhtenäisiä liuskoja, mikäli se on mahdollista. Liuskat voidaan katkaista lyhyemmiksi pienempiin paikkoihin asentamista varten.	Paigalda piigid pikuti nagu allpool näidatud. Ribasid saad murda väiksemaks vastavatest murdekohtadest.	Apsaugine juosta pritaikoma įvairaus ilgio paviršiams - juosta gali būti sulaužoma į smulkesnes dalis ar sujungiami į ilgesnę juostą.	Устанавливайте шипы в продольном положении в соответствии с ниже инструкциями по размещению. По возможности используйте целые полоски. Для размещения в стесненном пространстве полоски можно разрезать.	Kolce należy instalować wzdłużnie zgodnie z przedstawionymi poniżej instrukcjami. Tam, gdzie to możliwe, należy używać całych listewek. Listewki można łamać na krótsze, aby pasowały do mniejszych przestrzeni.	Bodce nainstalujte podélné podle pokynů pro umístění uvedených níže. Je-li to možné, používejte celé pásky. Pásky je možné rozdělit na kratší tak, aby se vešly na menší místa.	Hroty namontujte pozdĺžne podľa pokynov na umiestnenie uvedených nižšie. Kde je to možné, použite celé průžky. Průžky sa dajú odlamovať na kratšie dĺžky pre menšie plochy.
2. Applicera limmet	2. Levitä liimaa	2. Liimi pealekandmine	2. Klijų užtepimas	2. Нанесение клея	2. Klejenie	2. Nanesení lepidla	2. Nanesenie lepidla
Kläm ut limmet på undersidan av basen i en kontinuerlig 1 cm tjock sträng. Se till att hela remsan täcks av lim.	Purista liimaa alustan alapinnalle yhtenäisenä 1 cm:n paksuisena nauhana. Varmista, että liimaa on koko liuskan pituudella.	Pigista liim tuubist ribale umbes 1 sm paksuselt. Jälgi, et riba on korralikult kaetud.	Pritvirtinti prie paviršiaus klijų pagalba. Klijais padengti visą apatinį juostos pagrindo paviršių vientisu 1 cm storio sluoksniu.	Выдавите клей и нанесите его на нижнюю сторону основания непрерывной полосой шириной в 1 см. Обязательно покрывайте полоску клеем по всей длине.	Na spodnią część podstawy wycisnąć pasek kleju grubości 1 cm. Należy pokryć całą długość listewki.	Vytlačte lepidlo na spodní stranu základny v souvislém pásu o tloušťce asi 1 cm. Ujistěte se, že je pokrytá celá délka pásu.	Vytlačte lepidlo na spodnú stranu základne v spojitom páse hrúbky 1 cm. Dbajte na to, aby ste pokryli celú dĺžku průžku.
3. Fästa remсорna	3. Kiinnitä liuska alustaan	3. Riba fikseerimine kohale	3. Fiksavimas	3. Прикрепление полосок	3. Mocowanie listewek	3. Upevnění pásů	3. Zafixovanie průžkov
Placera remsan exakt där den ska sitta och tryck ned den ordentligt längs hela dess längd tills limmet kommer ut under kanterna, ändarna och de små hålen i basplattan. Limmet som kommer ut genom dessa hål stelnar och bildar "nitar" som hjälper till att fästa remsan ordentlig.	Asettele liuska tarkalleen siihen kohtaan, johon se on tarkoitettu kiinnittäjä, ja paina sitä lujasti alaspäin koko matkaltaan, kunnes liima tiikuu sen reunoihin, päistä ja alustassa olevista pienistä rei'istä.	Aseta riba kohale, kuhu soovid paigalada. Suru riba tugevalt asetatavale kohale. Liim peab tulema ukudest välja ja moodustama "needid".	Stipriai prispausi apsaugą prie pasirinkto paviršiaus, taip, kad klajai išsklistų pro kraštus ir angas, esančias pagrindo juostoje – tai sąlygoja geresnį sukibimą su paviršiumi.	Поместите полоску в точности в том месте, где она должна быть прикреплена и прижмите ее с усилием по всей длине, пока по краям, на концах и через небольшие отверстия в основании не выступит клей. Продавливающийся через эти отверстия клей затвердевает и образует "заклепки", которые помогают	Umieścić listewkę dokładnie tam, gdzie ma być zamocowana i mocno docisnąć na całej długości, aż spod krawędzi, na końcach i przez małe otwory bazy wydostanie się klej. Klej wystający z otworów zastyga tworząc "nity", które pomagają zamocować bezpiecznie listewki.	Pás umístěte přesně na místo, kam má být upevněn, a pevně přitlačte směrem dolů po celé délce, dokud nevytlačíte lepidlo přes jeho okraj, konce a malé otvory v základně. Lepidlo, které pronikne těmito otvory ztuhne a vytvoří tak "nity", které pomohou pás pevně ukotvit.	Umiestniťe průžok presne na miesto, kde ho chcete zafixovať a silno ho zatlačte nadol po celej jeho dĺžke, kým sa spod okrajov, koncov a cez malé otvory v základni nevytlačí lepidlo. Lepidlo prenikajúce cez tieto otvory stuhne a vytvorí "nity", ktoré průžok bezpečne zaistia.
Placeringsanvisningar	Asettelohteet	Asukoha juhised	Vieta	Инструкции по размещению	Instrukcje dotyczące ustawiania	Pokyny pro umístění	Návod na umiestnenie
Installera taggremсорna långsgående utmed hela väggen, bjälken, takkanten och fönsterblecket, även där fåglar och duvor inte brukar sätta sig eller för närvarande bygga bo.	Asenna piikkiliuskat pitkittäin koko matkalle muurien, palkkien, ulokkeiden ja ikkunautojen päälle, myöskin paikkoihin, joihin linnut ja pulut eivät tällä hetkellä laskeudu tai pesi.	Kasuta linnupiike kõikjal, kuhu Sa ei soovi, et linnud maanudvad: rõdupiirded, aknalaudad, karniisid, märgid, talad, katusealused, vihmaveerennid, valgustablood, valve- kaamerad, liikumisandurid, reklaamtahvid jne.	Juostas fiksukite išilgai palei visą sienos, sijos, briauonos ar palangės ilgį, net vietose, kuriose šiuo metu balandžiai ir kiti paukščiai nesilanko.	Устанавливайте полоски с шипами по всей длине вдоль стен, балок, выступов и подоконников, даже в тех местах, на которые в настоящее время не садятся голуби и другие птицы.	Listewki z kolcami należy zakładać wzdłuż całej długości ścian, belek, występów w ścianach i parapetów, nawet w miejscach, gdzie ptaki tymczasowo nie przysiadają czy nie zakładają gniazda.	Pásky nainstalujte podélné po celé délce zdi, trámů, říms a okenných parapetů, a to i na místech, kam holubi a ptáci momentálně nesedají či kde si nestavějí hnízda.	Průžky s hrotmi namontujte pozdĺž celej dĺžky múrikov, trámov, ríms a okenných parapet, aj na miestach, na ktoré v súčasnosti vtáky a holuby nepristávajú, ani sa tam neusadzujú.
A. Utrymme för en rad	A. Yksi rivi piikkejä	A. 1 rea paigaldamine	A. Vienos juosto naudojimas	A. Размещение 1 ряда	A. Przestrzeń na 1 rząd	A. Prostor pro 1 řadu	A. Rozstup pre 1 rad
Använd 1 rad taggar till väggar och bjälkar som är upp till 8 cm breda eller fönsterbleck och takkanter som är upp till 10 cm breda.	Käytä yhtä piikkiriiviä muureilla ja palkkeilla, joiden leveys on enintään 8 cm, ja ulokkeilla ja ikkunalaudoilla, joiden leveys on enintään 10 cm.	Kasuta üherealist riba seintele ja taladele kas 8cm või 10cm vahedega	Vieną spygliuotą juostą reikiai naudoti ant sienų ir sijų, kurių plotis iki 8 cm, ar langų palangių ir atbrailų, kurių plotis iki 10 cm.	Применяйте 1 ряд шипов для стен и балок шириной до 8 см или для подоконников и выступов шириной до 10 см.	1 rzędu kolców używać na ścianach i belkach o szerokości do 8 cm lub parapetach czy wystęпах w ścianie o szerokości do 10 cm.	Na zdi a trámy o šířce do 8 cm nebo okenní parapety a římsy o šířce až 10 cm použijte 1 řadu bodců.	Použite 1 rad hrotov pre múriky a trámy do šírky 8 cm alebo okenné parapety do šírky 10 cm.

SE	FI	EE	LT	RU	PL	CZ	SK
Remsans botten är 2 cm bred. Avståndet mellan basen och kanterna på väggen, bjälken, utomhuskanten eller fönsterblecket får inte vara mer än 3 cm. Om taggarna installeras på en takkant eller ett fönsterbleck, får avståndet mellan den innersta remsans bas och den vertikala ytan bakom den (fönstret, väggen, listen osv.) vara högst 5 cm.	Liuskan alustan leveys on 2 cm. Alustan ja muurin tai palkin reunan, tai alustan ja ulokkeen tai ikkunalaudan ulkoreunan välinen etäisyys saa olla enintään 3 cm. Kun piikit asennetaan ulokkeelle tai ikkunalaudalle, sisimmän liuskan alustan ja takana olevan pystysuoran pinnan (ikkuna, seinä, räystäslauta, jne.) välinen etäisyys saa olla enintään 5 cm.	Riba on 2cm lai. Paigaldatava riba ja seinä või tala vaheline ala ei tohi jääda laiem kui 3cm või 5cm. Jälgi, et linnul ei oleks võimalust maandumiseks.	Juostos pagrindas yra 2 cm pločio. Atstumas tarp šio juostos pagrindo ir išorinio atbrailos ar palangės krašto turi būti ne daugiau kaip 3 cm, atstumas iki vertikalaus paviršiaus už juostos (langai, sienos ir tt) turi būti ne daugiau kaip 5 cm.	Ширина основания полоски составляет 2 см. Расстояние между основанием и кромками стены или балки или наружной кромкой выступа или подоконника не должно превышать 3 см. Когда шипы устанавливаются на выступе или подоконнике, расстояние между обращенной внутрь стороной основания и задней вертикальной поверхностью (окно, стена, карниз) не должно превышать 5 см.	Baza listewki ma 2 cm szerokości. Odległość między bazą i krawędziami ściany lub belki lub zewnętrznej krawędzi występu w ścianie lub parapetu nie może przekraczać 3 cm. Jeśli kolce instaluje się na występie w ścianie lub parapecie, odległość między najbardziej wewnętrzną bazą listewki i pionową powierzchnią z tyłu (okno, ściana, płyta itd.) nie może przekraczać 5 cm.	Základna pásu je široká 2 cm. Vzdálenost mezi základnou a hranou zdi či trámu či vnější hranou římsy nebo okenního parapetu nesmí přesahovat 3 cm. Pokud bodce instalujete na římsu nebo parapet, vzdálenost mezi vnitřní základnou pásu a vertikálním povrchem za ním (oknem, zdí, fasádou, atd.) nesmí být více než 5 cm.	Základňa prúžku je široká 2 cm. Vzdialenosť medzi základňou a okrajmi múrika alebo trámu alebo vonkajším okrajom rímsy alebo okennej parapety nesmie byť väčšia ako 3 cm. Pri montáži hrotov na rímse alebo parapete nesmie byť vzdialenosť medzi základňou najvnútornejšieho prúžku a vertikálnym povrchom za ňou (okno, stena, fascia a pod.) väčšia ako 5 cm.
B. Utrymme för två rader	B. Kaksi riviä piikkejä	B. 2 rea paigaldamine	B. Dviejų juostų naudojimas	В. Размещение 2 рядов	B. Przestrzeń na 2 rzęd	B. Prostor pro 2 řady	B. Rozstup pre 2 rady
Använd 2 eller flera parallella rader av taggar för väggar och bjälkar som är över 8 cm breda eller fönsterbleck och takkanter som är över 10 cm breda. När du installerar 2 eller flera parallella rader, får avståndet mellan remsornas bas inte vara över 8 cm. Två remsor räcker för att skydda en vägg eller en bjälke som är 18 cm bred. Två remsor räcker även för att skydda en takkant eller ett fönsterbleck som är 20 cm brett om det har en vertikal yta bakom sig (fönster, vägg, fasad, osv.).	Käytä kahta tai useampaa samansuuntaista piikkiriviä muureilla ja palkkeilla, joiden leveys on yli 8 cm, tai ulokkeilla ja ikkunalaudoilla, joiden leveys on yli 10 cm. Kun asennat kahta tai useampaa samansuuntaista riviä, liuskojen alustojen välinen etäisyys saa olla enintään 8 cm. Kaksi liuskaa riittävät muurille tai seinälle, jonka leveys on 18 cm. Kaksi liuskaa riittävät myös ulokkeelle tai ikkunalaudalle, jonka leveys on 20 cm ja jonka takana on pystysuora pinta (ikkuna, seinä, räystäslauta, jne.).	Kasuta 2 või rohkem rida piike laiematel pindadel. Näiteks 8 või 10 cm laiusel alal. Kui paigaldad 2 paralleelset riba, jälgi, et 2 riba vahe ei oleks suurem kui 18-20cm.	2 ir daugiau spygliuotų juostų reikai naudoti ant sienų ir sijų, kurių plotis didesnis nei 8 cm, ar langų palangių ar atbrailų, kurių plotis 10-20 cm. Montuojant 2 ar daugiau lygiagrečių eilių, atstumas tarp juostelių pagrindų turi būti ne daugiau kaip 8 cm.	Применяйте 2 или более параллельных рядов шипов для стен и балок шириной более 8 см или для подоконников и выступов шириной более 10 см. При установке 2 или более параллельных рядов, расстояние между основаниями полосок не должно превышать 8 см. Двух полосок достаточно для защиты стены или балки шириной до 18 см. Двух полосок также достаточно для защиты подоконника или выступа шириной до 20 см с вертикальной поверхностью за ним (окно, стена, карниз и т.д.).	2 lub wiele równoległych rzędów kolców używać na ścianach i belkach o szerokości powyżej 8 cm lub parapetach czy wystęпах w ścianie o szerokości powyżej 10 cm. Zakładając 2 lub wiele równoległych rzędów, odległość między bazami listewek nie może przekraczać 8 cm. Dwie listewki wystarczą do ochrony ściany lub belki o szerokości 18 cm. Dwie listewki wystarczą również do ochrony występu w ścianie lub parapetu o szerokości 20 cm z pionową powierzchnią z tyłu (okno, ściana, płyta itd.).	Na zdi a trámy o šířce více než 8 cm nebo okenní parapety a římsy o šířce více než 10 cm použijte 2 a více řad bodců. Pokud instalujete 2 nebo více řad, vzdálenost mezi základními pásů nesmí být více než 8 cm. Dva pásy jsou dostatečné na ochranu zdi nebo trámu o šířce 18 cm. Dva pásy jsou také dostatečné na ochranu římsy nebo parapetu o šířce 20 cm, pokud se za nimi vyskytuje vertikální plocha (okno, zeď, fasáda, atd.).	Použite 2 alebo viac rovnobežne položených radov s hrotmi pre múriky a trámy so šírkou viac ako 8 cm alebo okenné parapety so šírkou viac ako 10 cm. Pri montáži 2 alebo viacerých rovnobežných radov nesmie byť vzdialenosť medzi základňami väčšia ako 8 cm. Dva prúžky postačia na ochranu múrika alebo trámu šírky 18 cm. Dva prúžky postačia aj na ochranu rímsy alebo parapety šírky 20 cm s vertikálnym povrchom za nimi (okno, stena, fascia a pod.).
Viika skador ger duvor upphov till?	Mitä vahinkoa pulut aiheuttavat?	Millist kahju teevad tuvid?	Balandžių daroma žala	Какой ущерб наносят голуби?	Szkody wywołane przez gołębie	Jaké škody holubi způsobují?	Aké škody spôsobujú holuby?
Nedsmutsning pga. fågelspillningar.	Pulujen jätökset likaavat.	Väljaheidete määrivad	• Teršia paviršius išatomis	Грязь из-за помета.	Zabrudzenia odchodami.	Znečištění v důsledku jejich trusu.	Znečistenie svojím trusom.
Försämring av byggnadens mur eller struktur beroende på syrenehållet i fågelspillningen.	Jätösten sisälthämät hapot rappeuttavat kivitöitä ja rakennusten rakenteita.	Väljaheidete happelisuus lõhub kivimüüride konstruktsioone	• Rūgštys, esančios išmatose, gadina pastatų mūrą ir struktūrą.	Разрушение каменной кладки и структуры зданий, из-за наличия в помете кислоты.	Niszczanie kamienia i struktury budynku w wyniku kontaktu z kwasem zawartym w odchodach.	Narušení kamenného zdiva a konstrukce budov způsobené kyselým obsahem jejich trusu.	Ničenie muriva a štruktúry budov spôsobované obsahom kyselín v ich truse.
Spillning och fjädrar som faller ut ur boet blockerar avlopp och stuprör, vilket kan leda till vattenskador.	Pesien jäänteet ja sulat tukkivat kouruja ja sadevesiputkia, mikä johtaa vesivahinkoihin.	Väljaheidet ja suled ummistavad veetorstikke põhjusatades veekahjustusi.	• Lizdų išmatos ir plunksnos blokuoja latakus ir lietvamzdžius, užteršia vandenį.	Гнезда, помет и перья засоряют водосточные желоба и трубы, что приводит к повреждению строений водой.	Odchody i pióra z gniazda zatykają rynny i rury odpływowe powodując zalania.	Výtrusy z hnízd a peří ucupávají okapy a trubky na odvod dešťové vody a zapřičiňují tak škody způsobené vodou.	Trus a perie z ich hniezd blokuje odkvapy a rúrky na dažďovú vodu, čo spôsobuje poškodenia vodou.
Störande ljud av duvor som flaxar och kuttrar.	Pulujen kujertelu ja siipien räpyttely aiheuttavat häiritsevää melua.	Tiivaplagin põhjustab müra	• Paukščiai kelia triukšmą	Неприятный шум из-за хлопанья крыльев голубей и воркования.	Hałas spowodowany trzepotem skrzydeł i gruchaniem.	Rušivý zvuk v důsledku třepotání křídel a vrkání holubů.	Nepríjemný hluk spôsobovaný trepotajúcimi kridlami holubov a ich hrkútaním.
Den otrevliga lukten av förmultnande duvspillning.	Mädäntyneistä pulunulosteista aiheutuva vastenmielinen löyhkä.	Väljaheidete lagunemisprotsessist tulenev hais on ebameeldiv.	• Atstumiantis išmatų kvapas	Отвратительный запах разлагающихся экскрементов голубей.	Odrazający smród gnijących odchodów.	Pronikavý zápach rozkladajícího se holubího trusu.	nepríjemný zápach rozkladajúcich sa holubích výkalov.
Spridning av sjukdomar (inklusive salmonella och TBC) och parasiter (som loppor, fästingar, vägglöss och mallarver).	Tautien (mm. salmonella ja tuberkuloosi) sekä loisten (kuten kirput, puutiaiset, punkit, luteet ja koiperhosen toukat) levittäminen.	Võivad levitada haigusi (kaasa arvatud salmonella ja tuberkuloos) ja parasiite (kirbud, puugid, lestad, lutikad jne)	• Platina ligas (įskaitant tuberkulozę ir salmonelozę) ir parazitus (blusas, erkes, kandžių lervas).	Распространение болезней (в том числе сальмонеллеза и туберкулеза) и паразитов (блох, мух, клещей, клопов и личинок бабочек)	Rozprzestrzenianie chorób (w tym salmonelli i gruźlicy) oraz pasożytów (takich jak pcheł, kleszczy, roztoczy, pluskiew domowych czy larw ciem).	Šíření nemocí (včetně salmonelózy a tuberkulózy) a parazitů (jako jsou blechy, klíšťata, roztoče, štěnice a larvy molí).	Šírenie chorôb (ako salmonela a tuberkulóza) a parazitov (ako blchy, kliešte, roztoče, ploštice a larvy molí).
5 ÅRS GARANTI	5-VUODEN TAKUU	5-aastane garantii	5-METŲ GARANTIJA	ГАРАНТИЯ 5 ГОДА	5-VUODEN TAKUU	5-ZÁRUČNÍ DOBA	5 - ZARUČNÁ DOBA
Swissinno remsor har en garanti för fel förorsakade av bristfälligt utförande eller material som gäller 5 år från inköpsdatumet. Skador orsakade av olämplig användning täcks inte av garantin. SWISSINNO tar inget ansvar för följskador.	Swissinnon liuskat on ostopäivämäärästä laskettuna 5 vuoden takuu koskien valmistus- ja materiaalivikoja. HUOM! Takuu ei kata virheellisestä (delete word "sopimattomasta") käytöstä aiheutuneita vaurioita. SWISSINNO ei ole vastuussa seurannaisvahingoista.	Swissinno Linnupiigid on 5 aastase garantiiga alates ostukuupäevast. Toote tahlik lõhkumine või ebaõigest kasutamisest tulenevad kahjud ei kuulu garantii alla.	Prekei taikoma 5 metų garantija nuo pirkimo datos, esant defektams, padarytiems gamybos metu. DĖMESIO: Garantija negalioja defektams, atsiradusiems dėl netinkamo prekės naudojimo.	На полоски Swissinno распространяется гарантия от брака производства или материалов сроком 5 года с дня покупки. Гарантия на распространяется на повреждения, вызванные неправильным использованием. SWISSINNO не несет ответственности за косвенный ущерб.	Kolce na ptaki Swissinno objęte są 5-letnią gwarancją od daty zakupu z powodu wad materiałowych produktu. Gwarancja jest ważna tylko z dowodem zakupu. Uwaga: uszkodzenia spowodowane niewłaściwym korzystaniem z produktu nie są objęte gwarancją. SWISSINNO nie ponosi odpowiedzialności za szkody spowodowane nieprawidłowym użytkowaniem.	Swissinno pásy – záruční doba v důvodu vadného zpracování či materiálu je po dobu 5 let ode dne nákupu. Na škody způsobené nevhodným používáním se nevztahuje záruka. SWISSINNO nenese žádnou odpovědnost za následné škody.	Swissinno pásy - záručná doba v dôvodu chybného spracovania alebo materiálu je po dobu 5 rokov odo dňa nákupu. Na škody spôsobené nevhodným používaním sa nevztahuje záruka. SWISSINNO nenesie žiadnu zodpovednosť za následné škody.
SPECIFIKATIONER	TEKNISET TIEDOT	Tehnilised andmed	TECHNINIAI DUOMENYS	ТЕХНИЧЕСКИЕ СПЕЦИФИКАЦИИ	DANE TECHNICZNE	TECHNICKÉ ÚDAJE	TECHNICKÉ ÚDAJE
• Varunr: 100cm 1 720 000; 300cm 1 740 000 • Designad av SWISSINNO SOLUTIONS AG. Tillverkad i EU. • Produkter & Märke av SWISSINNO SOLUTIONS AG.	• Kohdenro: 100cm 1 720 000; 300cm 1 740 000 • Suunnittelija: SWISSINNO SOLUTIONS AG. Valmistettu EU. • SWISSINNO SOLUTIONS AG.:n tuote ja tuotemerkki	• Item No.: 100cm 1 720 000; 300cm 1 740 000 • Disainitud SWISSINNO SOLUTIONS AG. Tehtud EL-s. • Toodetud ja turundatud SWISSINNO SOLUTIONS AG	• Art-Nr.: 100cm 1 720 000; 300cm 1 740 000 • Sukurta SWISSINNO SOLUTIONS AG. Pagaminta EU. • Produkas & Ženklas SWISSINNO SOLUTIONS AG.	• код изделия: 100cm 1 720 000; 300cm 1 740 000 • разработано SWISSINNO SOLUTIONS AG. Произведено в EU. • товар и торговая марка SWISSINNO SOLUTIONS AG.	• Kod: 100cm 1 720 000; 300cm 1 740 000 • Zaprojektowane przez SWISSINNO SOLUTIONS AG. Wyprodukowane w UE. • Product & Marka SWISSINNO SOLUTIONS AG.	• Číslo zakázky: 100cm 1 720 000; 300cm 1 740 000 • Navrženo SWISSINNO SOLUTIONS AG. Vyrobeno v EU. • Product & Značka SWISSINNO SOLUTIONS AG.	• Číslo zakázky: 100cm 1 720 000; 300cm 1 740 000 • Navrhnuté SWISSINNO SOLUTIONS AG. Vyrobené v EU. • Product & Značka SWISSINNO SOLUTIONS AG.



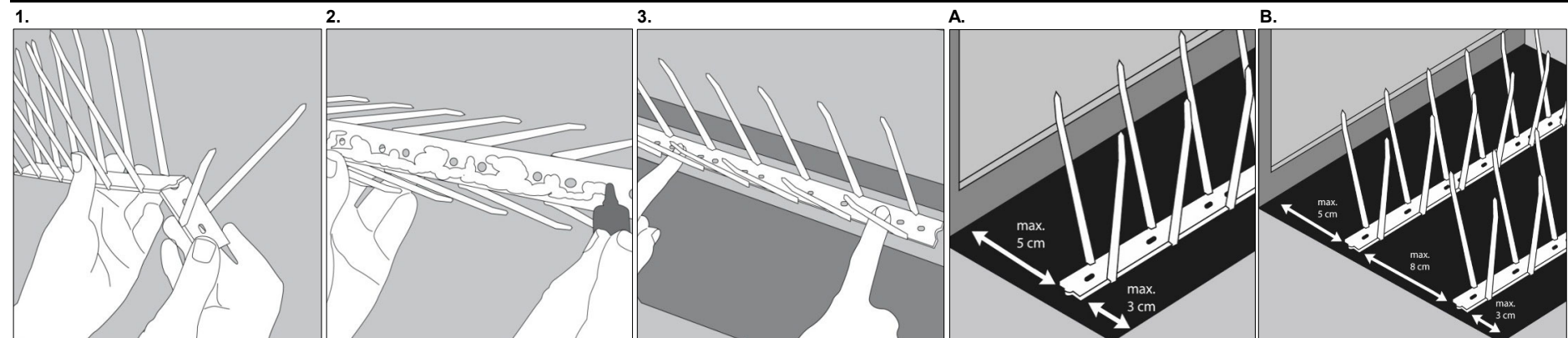
SWISSINNO SOLUTIONS AG
Rosenbergstrasse 36, CH - 9000 St.Gallen
Switzerland
www.swissinno.com

SWISSINNO SOLUTIONS
Herkerstrasse 1
88250 Weingarten
Germany

HU	RO	BG	GR	TR	JP	SI	HR	RS Serb
Galambriasztó tuskék	Aparate anti-pasari	Шипове против гълъби	Ακίδες περιστέρι	Güvercin Bariyerleri	バードスパイク	Zaščita pred Golobi	Zaštita protiv Golubova	Zaštita protiv Golubova
A világ leghatékonyabb madárriasztó eszköze.	Cea mai eficientă metodă de a ține păsările la distanță.	Най-добрата защита от гълъби в света	Το πιο αποδοτικό απωθητικό πτηνών παγκοσμίως.	Dünyanın en etkili kuş bariyer sistemi.	世界で最も効果的な鳥よけ製品。	Najučinkovitije sredstvo za odvracanje ptic	Najučinkovitije sredstvo za odvracanje ptica	Najefikasnije sredstvo za odvracanje ptica
100 cm (3 x 332 mm-es csíkok)	100cm (3 benzi x 332 mm)	100 cm (ленти с размер 3 x 332 mm)	100 cm (λωρίδες 3 x 332 mm)	100 cm (3 adet bariyer)	100cm (3 x 332 mm ストリップ)	100cm (3 x 332 mm trakovi)	100cm (3 x traka)	100cm (3 x 332 mm trake)
300 cm (9 x 332 mm-es csíkok) Egy tubus szilikonragasztót tartalmaz	300cm (9 benzi x 332 mm) Include un tub de silicon	300 cm (ленти с размер 9 x 332 mm) Съдържа туба със силиконово лепило	300 cm (λωρίδες 9 x 332 mm) Περιλαμβάνει Σιλικονόμοιο με Κόλλα	300 cm (9 adet bariyer) Ambalaj, bir tüp silikon yapıştırıcı içermetedir.	300cm (9 x 332 mm ストリップ) シリコン接着剤付き	300cm (9 x 332 mm trakovi) Priloženo je silikonsko lepilo	300cm (9 x traka) Ukij. silikonsko ljepilo	300cm (9 x 332 mm trake) Uključuje tubu silikonskog lepila
A tuskék UV- és időjárásálló polikarbonátból készülnek	Vergele fabricate din policarbonat rezistent la intemperii și razele UV	Шипове, произведени от устойчив на УВ-лъчи и на климатичните условия поликарбонат	Ακίδες από πολυάνθρακα, ο οποίος είναι ανθεκτικός σε ακτινοβολία UV και στις κλιμακικές συνθήκες	Bariyerler, UV ışınlarından ve hava koşullarından etkilenmeyen polikarbonattan üretilmiştir	紫外線に強く全天候型ポリカーボネイト製	Ost je narejena iz polikarbonata odpornega na vremenske vplive in UV žarke	Šiljci su napravljeni od polikarbonata otpornog na UV zrake i vremenske promene	Šiljci su napravljeni od polikarbonata otpornog na UV zrake i vremenske promene
• Használatra kész	• Utilizare imediată	• Готови за употреба	• Ετοιμο για χρήση	Kullanıma hazır	• すぐに使用可能	• Pripravljena za uporabo	• Spreman za uporabu	• Spreman za upotrebu
• Könnyen telepíthető	• Ușor de montat	• Лесни за монтиране	• Εύκολη εγκατάσταση	Kolay monte edilebilir	• 取り付け簡単	• Enostavna za pripravo	• Jednostavan za korištenje	• Jednostavan za korištenje
• Tartós	• Permanent	• Издръжливи	• Μόνιμο	Sabit	• 丈夫で長持ち	• Trajna	• Trajan	• Trajan
• A профил is ezt használják	• Utilizată de profesioniști	• Използвани от професионалисти	• Χρησιμοποιείται από Επαγγελματίες	Profesyonellerin tercihi	• 専門家も使用	• Uporablajo jo tudi profesionalci	• Koriste ga profesionalci	• Koriste ga profesionalci
• Hatékony	• Eficace	• Эффективни	• Αποτελεσματικό	Etkili	• 効果的	• Učinkovita	• Učinkovit	• efikasan
• Láthatatlan	• Invizibilă	• Незабележими	• Αόρατο	Görünmez	• 目立たない	• Nevidna	• Nevidljiv	• Nevidljiv
• UV-fénynek ellenáll	• Rezistentă la radiațiile UV	• Устойчиви на УВ-лъчи	• Ανθεκτικό σε ακτινοβολία UV	UV ışınlarına dayanıklı	• 紫外線に強い	• Odporna na UV žarke	• Otporan na UV zrake	• Otporan na UV zrake
• Gazdaságos	• Economică	• Икономични	• Οικονομικό	Ekonomik	• 経済的	• Ekonomična	• Ekonomičan	• Ekonomičan
• Mindenféle területen alkalmazható	• Adaptabilă oricăror spații	• Приспособими към всякакви повърхности	• Προσαρμοζόμενο σε όλους τους χώρους	Tüm genişlikteki alanlara uygun	• 場所を選ばない	• Prilagodljiva za vse prostore	• Prilagodljiv svim prostorima	• Prilagodljiv svim prostorima
• Karbantartást nem igényel	• Nu necesită întreținere	• Не изискват поддръжка	• Δεν χρειάζεται συντήρηση	Bakım gerektirmez	• メンテナンス不要	Brez vzdrževanja	Bez održavanja	Bez održavanja
A madárriasztó túske bárhol használható, ahol madarak szálnak le vagy ahol élnek: párkányokon, ablakpárkányon, csatorna-koszorún, jelzőtáblákon, falakon, áthidalókon, tető kerületén, esőcsatornán, csővéken, épülettornyokon, világítóegységeken, kéményeken, meofonvelőkamerákon, mozaicszékélőkön	Folositiți apărătoarea cu vergele în locurile în care păsările se pot așeza sau construi cuiburi: ferestre, tocurile ferestrelor, cornișe, pereți, grinzi, acoperișuri, jgheaburi, streșine, turle, stâlpi de iluminat, coșuri de fum, camere de supraveghere, detectoare de mișcare, aparate de aer condiționat etc.	Използвайте шиповете против гълъби на всички места, където птиците кацат или гнездят: фасади, первази на прозорци, корниз, знаци, стени, греди, покривни конструкции, олуци, тръби, осветителни тела, комини, видеокамери за наблюдение, детектори, задвижвани при движение, компоненти на климатични инсталации и др.	Χρησιμοποιήστε τις Ακίδες Πτηνών οπουδήποτε προσγειώνονται ή φωλιάζουν τα πτηνά: γεισώματα, περβάζια παραθύρων, μαρκίζες, ταμπέλες, τοίχους, δοκάρια, στέγες, υδρορροές, σωλήνες, καμινάριες, μονάδες φωτισμού, κερπινιάδες, κάμερες παρακολούθησης, ανιχνευτές κίνησης, μοζαϊκές κλιματισμού	Kuş Bariyerleri'ni, pencere pervazi, pencere eşiği, korniş, tabela, duvar, kiriş, çatı gevresi, su oluğu, boru, kule, paratoner ünitesi, baca, güvenlik kamerası, hareket dedektörü, havalandırma ünitesi gibi kuşların konduğu veya tünediği her yerde kullanabilirsiniz.	バードスパイクは、出っ張り、窓の下枠、蛇腹、標識、壁、梁、屋根の周囲、とい、パイプ、尖り屋根、照明、煙突、防犯カメラ、行動探知機、エアコンなど、鳥が止まったり、巣を作っている場所に使用します。	Uporabite ptičjo ost vsepovsod, kjer ptiči pristajajo ali gnezdijo; police, napušči, obzidja, trami, stranski žlebi, nadzorne kamere, senzorji, itd	Koristite šiljke na svim mjestima gdje se ptice zadržavaju: police, prozori, natpisi, zidovi, grede, krovni žljebovi, nadzorne kamere, detektori kretanja, klima uređaji itd.	Koristite šiljke na svim mjestima gdje se ptice zadržavaju: police, prozori, natpisi, zidovi, grede, krovni žljebovi, nadzorne kamere, detektori kretanja, klima uređaji itd.
Telepítési utasítások	Instrucțiuni de montare	Инструкции за монтиране	Οδηγίες εγκατάστασης	Montaj yönergisi	取り付け方法	Navodila za namestitve	Upute za uporabu	Upute za uporabu
100cm Használjon semleges szilikonragasztót a legtöbb építőanyaghoz, így a fához, fémekhez, műanyagokhoz, téglához, betonhoz, kőhöz és gipszvakolathoz.	100cm Utilizați silicon neutru pentru a fixa benzile cu vergele pe majoritatea materialelor de construcții, inclusiv lemn, metal, plastic, cărămidă, beton, piatră și ipsos.	100cm Използвайте неутрално силиконово лепило, за да прикрепите шиповете върху повечето строителни материали, включително дървесина, метал, пластмаса, тухли, бетон, камък и мазилка.	100cm Η ουδέτερη σιλικόνη μπορεί να χρησιμοποιηθεί στα περισσότερα δομικά υλικά, όπως είναι το ξύλο, το μέταλλο, το πλαστικό, τα τούβλα, το τσιμέντο, η πέτρα και ο σοβάς.	100cm Ahşap, metal, plastik, tuğla, beton, taş ve siva gibi çoğu yapı malzemesinde bariyerleri sabitlemek için renksiz silikon yapıştırıcısı kullanın.	100cm 中性シリコン接着剤を使用すれば、木、金属、プラスチック、レンガ、コンクリート、石材および漆くいなど、ほとんどの建設資材上にスパイクを固定できます。スパイクを取り付ける表面に鳥の糞、油分、泥、ホコリ、および不安定な粒子がついていないことを確認してください。	100cm Uporabite silikonsko lepilo, ki je primerno za pritrditev osti na različnih površinah: betonu, lesu, kovini, plastiki, opeki, itd.	100cm Upotrebite silikonsko ljepilo koje je prikladno za uporabu na većini građevinskih materijala, kao što su: drvo, metal, plastika, cigla itd.	100cm Upotrebite silikonsko ljepilo koje je primereno za upotrebu na većini građevinskih materijala, kao što su: drvo, metal, plastika, cigla i sl.
300cm A mellékelt szilikonragasztó megfelel a legtöbb építőanyaghoz, így a fához, fémekhez, műanyagokhoz, téglához, betonhoz, kőhöz és gipszvakolathoz.	300cm Siliconul furnizat împreună cu produsul poate fi utilizat pentru majoritatea materialelor de construcții, inclusiv lemn, metal, plastic, cărămidă, beton, piatră și ipsos.	300cm Приложеното силиконово лепило е пригодено за употреба върху повечето строителни материали, включително дървесина, метал, пластмаса, тухли, бетон, камък и мазилка.	300cm Η κόλλα σιλικόνης μπορεί να χρησιμοποιηθεί στα περισσότερα δομικά υλικά, όπως είναι το ξύλο, το μέταλλο, το πλαστικό, τα τούβλα, το τσιμέντο, η πέτρα και ο σοβάς.	300cm Ambalaj içinde bulunan silikon yapıştırıcı, ahşap, metal, plastik, tuğla, beton, taş ve siva gibi yüzeylerde kullanıma uygundur.	300cm 付属のシリコン接着剤は、木、金属、プラスチック、レンガ、コンクリート、石材および漆くいなど、ほとんどの建設資材に使用できます。スパイクを取り付ける表面に鳥の糞、油分、泥、ホコリ、および不安定な粒子がついていないことを確認してください。	300cm Silikonsko lepilo, ki je priloženo je primerno za uporabo na betonu, lesu, kovini, plastiki, opeki, itd.	300cm Priloženo slikonsko ljepilo je prikladno za uporabu na većini građevinskih materijala, kao što su: drvo, metal, plastika, cigla i sl.	300cm Priloženo slikonsko ljepilo je primereno za upotrebu na većini građevinskih materijala, kao što su: drvo, metal, plastika, cigla i sl.
Minden felületnek, ahová a tuskék kerülnek, tisztának, száraznak és madárürüléktől, zsírtól, portól, szennyeződésektől és laza anyagdarabkáktól mentesnek kell lennie.	Toate suprafețele pe care vor fi fixate benzile cu vergele trebuie să fie curate și uscate, astfel încât să fie eliminate urmele de apă, ulei, grăsime și prașină.	Всички повърхности, върху които трябва да се монтират шипове, трябва да бъдат почистени, изсушени и свободни от влага, мазнина, мазнина и прах.	Όλες οι επιφάνειες στις οποίες θα κολληθούν οι ακίδες πρέπει να είναι καθαρές, ξηρές και ελεύθερες από υγρασία, λάδι, λίπος, σκουπίδια και χαλαρά υλικά.	Bariyerlerin yapıştırılacağı tüm yüzeylerin temiz ve kuru ve ayrıca kuş dışkılarından, yağdan, kirden, tozdan ve gevşek parçalardan arındırılmış olmasına dikkat ediniz.	下記の指示に従ってスパイクの長い部分を取り付けます。可能な場合はストリップ全体を使用します。空間が狭い場合は、ストリップを折って短くしてもかまいません。	Površine na katero boste namestili ptičjo osti naj bodo očističene, suhe in brez ptičjih iztrebkov.	Sve površine na koje ćete lijepiti šiljke moraju biti čiste i suhe te očističene od ptičjeg izmeta.	Sve površine na koje ćete lijepiti šiljke moraju biti čiste i suhe te očističene od ptičjeg izmeta.
1. Az elrendezés tervezése	1. Planificarea modului de dispunere	1. Съставяне на план за разположение	1. Σχεδιασμός της κατασκευής	1. Bariyerlerin yapımı	1. レイアウトの計画	1. Planiranje namestitve	1. Postavljanje	1. Postavljanje
A tuskékét hosszanti irányban, az alábbi elhelyezési utasításoknak megfelelően fektesse le. Ahol csak lehet, egész csíkokat használjon fel. A csíkok rövidebb darabokra vágathatók a kisebb helyekhez.	Montați benzile cu vergele în direcția lungimii conform instrucțiunilor de poziționare ilustrate mai jos. Folosiți benzi întregi, acolo unde este posibil. Benzile pot fi frânte în bucăți mai scurte pentru a fi montate pe suprafețe mai mici.	Монтирайте шиповете продълговатите пластини според инструкциите за позициониране, показани по-долу. Където е възможно, използвайте цели пластини. Лентите могат да бъдат нарязвани на по-къси пластини, за да се могат да се наместят в по-малки пространства.	Τοποθετήστε τις ακίδες κατά μήκος, σύμφωνα με τις οδηγίες τοποθέτησης που παρουσιάζονται παρακάτω. Χρησιμοποιήστε ολόκληρες τις λωρίδες όπου είναι δυνατόν. Οι λωρίδες μπορούν να τεμαχιστούν σε μικρότερα μεγέθη ώστε να προσαρμόζονται σε μικρότερους χώρους.	Bariyerleri, aşağıda gösterilen yerleştime yönergesine göre uzunlamasına monte edin. Mümkünse tüm şeritleri kullanın. Şeritlerin boyları, daha dar alanlarda kullanım için ayarlanabilir.	下記の指示に従ってスパイクの長い部分を取り付けます。可能な場合はストリップ全体を使用します。空間が狭い場合は、ストリップを折って短くしてもかまいません。	Namestite osti po dolgem v skladu z navodili prikazanimi spodaj. Uporabite cele trakove, kjer je to možno. Trakovi se lahko zlomijo, da ustrezajo manjšim prostorom.	Postavite šiljke uzdužno, sukladno uputama na priloženoj slici. Ukoliko je to moguće koristite cijele trake, no trake možete izrezati na kraće dijelove kako biste popunili manja područja.	Postavite šiljke uzdužno, shodno upustvima na priloženoj slici. Ukoliko je to moguće koristite cijele trake, no trake možete izrezati na kraće dijelove kako biste popunili manja područja.
2. A ragasztó használata	2. Aplicarea adezivului	2. Нанасяне на лепилото	2. Επάλειψη με κόλλα	2. Yapıştırıcının uygulanması	2. 接着剤の塗布	2. Namestitev lepila	2. Nanošenje silikonskog	2. Nanošenje silikonskog
Nyomja ki a ragasztót 1 cm vastag folytonos sávban az alap alsó oldalára. Ügyeljen, hogy a csík teljes hosszában legyen ragasztó.	Aplicați un strat continuu de adeziv cu grosimea de 1 cm pe toată suprafața inferioară a bazei. Asigurați-vă că banda este acoperită cu adeziv pe toată lungimea.	Изстискайте лепилото върху долната страна на основата под формата на тясна непрекъсната ивица с дебелина 1 cm. Уверете се, че е лентата е покрита по цялата си дължина.	Πιέστε την κόλλα ώστε να απλωθεί στην κάτω πλευρά της βάσης σε μια συνεχή γραμμή πάχους 1 cm. Σιγουρευτείτε ότι έχει καλυφθεί όλο το μήκος της λωρίδας.	Yapıştırıcıyı, şeridin alt kısmına şerit boyunca 1 cm kalınlığında uygulayın.	土台部分の下側に接着剤を1cm程度の幅で帯状に塗布します。ストリップの長さ全体に塗ってください。	Stisnite lepilo na spodnjo stran traku po celotni dolžini 1 cm debeline. Poskrbite, da je celotna dolžina traku premazana z lepilom.	Istisnite ljepilo po donjoj strani baze šiljka debljine 1 cm. Pritom pripazite da cijela dužina trake bude prekrivena ljepilom.	Istisnite ljepilo po donjoj strani baze šiljka debljine 1 cm. Pritom pripazite da cijela dužina trake bude prekrivena ljepilom.
3. A csíkok rögzítése	3. Fixarea benzilor	3. Фиксиране на лентите на мястото им	3. Σταθεροποίηση των λωρίδων	3. Şeritlerin sabitlenmesi	3. ストリップの固定	3. Pritrditev traku	3. Pričvršćivanje trake	3. Pričvršćivanje trake
A csíkokat helyezze pontosan oda, ahová rögzíteni szeretné, és erősen szorítsa le teljes hosszában addig, amíg a ragasztó szivárogni kezd a széleknél, a végeknél és az alapan lévő kis lyukakon. A kinyomódó ragasztó megszilárdulva csapszerű képződménnyé válik, amelyekkel a csík biztonságosan rögzíthető.	Poziționați banda exact în locul în care doriți să o fixați și apăsați puternic pe toată lungimea, până când siliconul se prelinge spre exterior și prin orificiile bazei. Siliconul care pătrunde în aceste orificii se solidifică, fixând ferm banda pe suprafața pe care este lipită.	Поставяте лентата точно на мястото, където трябва да бъде фиксирана, и натиснете силно надолу по протежението на цялата ѝ дължина, докато лепилото излезе по краищата и през малките дупчици в основата. Лепилото, излязло през тези дупчици, се втвърдява, като образува "нитове", които спомогат лентата да се притисне надолу по сигурен начин.	Τοποθετήστε τη λωρίδα ακριβώς εκεί που πρέπει να σταθεροποιηθεί και πιέστε δυνατά προς τα κάτω καθ' όλο το μήκος της έως όπου η κόλλα ξεχειλίζει από τις άκρες της, τις απολήξεις της και από τις μικρές τρύπες στη βάση. Η κόλλα που προεξέχει μέσα από αυτές τις τρύπες στερεοποιείται και σχηματίζει "πριτσίνια" που βοηθούν να	Şeridi yerine yerleştirin. Yapıştırıcı, kenarlardan, uçlardan ve tabandaki küçük deliklerden dışarı taşınmaya kadar şerit boyunca sıkıca bastırın. Deliklerden dışarı taşan yapıştırıcı kuruyacak, şeridin doğru ve sağlam bir şekilde yerine sabitlenibilmesi için perçin görevi görecektir.	固定する場所にストリップを位置づけ、接着剤が両端と両側、そして土台部分の小さな穴からはみ出さずまで強く押し付けます。これらの穴からはみ出した接着剤は「護岸」となってストリップをさらにしっかりと固定させるのに役立ちます。	Postavite trak na njegovo mesto in močno pritisnite nanj po celotni dolžini, da ob strani, na koncu in skozi majhne luknjice na podnožju vidite lepilo.	Postavite traku na predviđeno mjesto i čvrsto je pritisnite da višak ljepila iscuri na rubovima i po sredini njihovim rupicama. Višak će stvoriti "zakovice" koje će dodatno učvrstiti traku.	Postavite traku na predviđeno mjesto i čvrsto je pritisnite da višak ljepila iscuri na rubovima i po sredini njihovim rupicama. Višak će stvoriti "zakovice" koje će dodatno učvrstiti traku.
Utasítások az elhelyezéshez	Instrucțiuni de poziționare	Инструкции за позициониране	Οδηγίες τοποθέτησης	Yerleştime yönergisi	位置	Pozicioniranje navodila	Upute za pravilno postavljanje	Upute za pravilno postavljanje
A tuskés csíkokat hosszanti irányban helyezze el a falak, áthidalók, szegélyek és ablakpárkányok teljes hosszában olyan helyeken is, ahol jelenleg nem szállnak le vagy nem fészkelnek madarak, galambok.	Montați benzile pe care sunt prinse vergelele pe toată lungimea pereților, a grinzelor, a pervazurilor și a tocurelor ferestrelor, chiar și în locurile în care păsările sau porumbelii nu obișnuiesc să se așeze.	Монтирайте лентите от пластини с шипове по протежението на цялата дължина на стени, греди, фасади и первази на прозорци, дори и на местата, където птиците и гълъбите в този момент не кацат и не се гнездят.	Εγκαταστήστε λωρίδες ακίδων καθ'όλο το μήκος των τοίχων, των δοκαριών, των γεωσωμάτων, των περβαζιών, ακόμη και στα σημεία όπου τα πτηνά και τα περιστέρια ούτε προσγειώνονται ούτε φωλιάζουν επί του παρόντος.	Hazırladığınız bariyerleri, duvar, kiriş, pencere pervazi, pencere eşiği ve kuşların henüz tünemek için kullanılmaya başlamadığı yerlere yerleştirin.	スパイクの長い部分のストリップを、壁、梁、出っ張りおよび窓の下枠の長さ全体（現時点では鳥や鳩が止まったり巣を作っていない場所も）に取り付けます。	Namestite osti po dolgem ob zidovih, policah in prostorih, kjer sedaj mogoče še ne gnezdijo.	Šiljke postavite uzdužno po zidovima i gredama te prozorskim policama i pragovima. Postavite ih i tamo gdje se ptice trenutačno ne gnjezde.	Šiljke postavite uzdužno po zidovima i gredama te prozorskim policama i pragovima. Postavite ih i tamo gdje se ptice trenutačno ne gnjezde.
A. Helyigény 1 sorhoz	A. Spațiul pentru 1 rând de benzi	A. Повърхност за 1 редица	A. Διάταξη 1 λωρίδας	A. Tek sralı bariyer için mesafe avarlaması	A. 1列使用の間隔	A. Namestitev 1 vrste	A. Postavljanje jednog reda šiljaka	A. Postavljanje jednog reda šiljaka
Egy sornyi tuskét használjon falakon és párkányokon max. 8 cm szélességig, illetve ablakpárkányokon és szegélyeken max. 10 cm szélességig.	Folositiți 1 rând de benzi pentru pereți și grinzi cu lățimea de maxim 8cm sau tocure ale ferestrelor și pervazuri cu lățimea de maxim 10cm.	Използвайте 1 ред от шипове за стени и греди с ширина до 8 cm или за первази за прозорци и фасади с ширина до 10 cm.	Χρησιμοποιήστε 1 λωρίδα Ακίδων για Τοίχους και Δοκάρια πλάτους έως 8 cm ή Περβάζια και Γεισώματα πλάτους έως 10 cm.	Bariyerin tek sıra halinde kullanıldığı yerler: 8 cm genişliğe kadar olan duvar ve kirişler, 10 cm genişliğe kadar olan pencere pervazları ve pencere eşiğleri	壁および梁なら最大8cm、窓の下枠および出っ張りなら最大10cmの幅でスパイクの列を1つ使用します。	Vzemite 1 vrsto osti za namestitev na zidove, ki so ožji od 8 cm oziroma police ožje od 10 cm.	Koristite jedan red šiljaka za zidove i grede do 8 cm širine ili prozorske pragove i police do 10 cm širine.	Koristite jedan red šiljaka za zidove i grede do 8 cm širine ili prozorske pragove i police do 10 cm širine.



HU	RO	BG	GR	TR	JP	SI	HR	RS Serb
Egy csík alapja 2 cm széles. Az alap és a fal vagy a párkány élel, illetve egy szegély vagy ablakpárkány külső éle között nem lehet több 3 cm-nél. Ha a tuskék telepítése szegélyre vagy párkányra történik, a legbelül lévő csík alapja és a mögötte lévő függőleges felület nem lehet több 5 cm-nél.	Baza unei benzi are lățimea de 2cm. Distanța dintre bază și marginea peretelui sau a grinzii sau marginea exterioară a pervazului sau a tocului ferestrei nu trebuie să fie mai mare de 3cm. În cazul în care arătoarea cu vergele este fixată pe un pervaz sau un toc al ferestrei, distanța dintre partea interioară a benzii și suprafața verticală (fereastră, perete, pazie etc.) nu trebuie să depășească 5cm.	Основата на една лента е широка 2 см. Разстоянието между основата и ръба на стена или греда, или външния ръб на фасада или перваз на прозорец не трябва да превишава 3 см. Ако шиповете са монтирани върху фасада или перваз, разстоянието между най-вътрешната основа на лента и вертикалната повърхност зад нея (prozорец, стена, междуетажен корниз и др.) не трябва да превишава 5 см.	Η βάση μιας λωρίδας έχει πλάτος 2 cm. Η απόσταση μεταξύ μιας βάσης και των άκρων ενός τοίχου ή δοκαριού, ή της εξωτερικής άκρης γειώματος ή περβαζιού δεν πρέπει να υπερβαίνει τα 3 cm. Όταν οι ακίδες τοποθετούνται σε κάποιο γείωμα ή περβάζι, η απόσταση μεταξύ του πιο εσωτερικού σημείου της βάσης της λωρίδας και της κάθετης επιφάνειας στο πίσω μέρος (παράθυρο, τοίχος, ταμπέλα καταστήματος, κ.λπ.) δεν πρέπει να υπερβαίνει τα 5 cm.	Şeridin tabanı 2 veyâ daha fazla genişliğindedir. Taban ve duvar veya kiriş kenarının, ya da pencere pervazı veya pencere eşiğinin dış kenarı arasındaki mesafe 3 cm'den daha fazla olmamalıdır. Bariyerler pencere pervazına veya eşiğine yerleştirilcekse, en içteki şeridin tabanı ile arkasındaki dikey yüzeyin (duvar, pencere, sütun vs.) arasındaki mesafe 5 cm'den daha fazla olmamalıdır.	ストリップの土台は幅2cmです。土台と、壁や梁の端、あるいは出っ張りや窓の下枠の外側の端の距離は3cm以内である必要があります。スパイクを出っ張りまたは下枠に取り付けた場合は、一番内側のストリップの土台と後ろの垂直表面(窓、壁、看板など)の距離は5cm以内である必要があります。	Podnožje traku je široko 1 cm. Radalja med podnožjem traku in zidom je lahko široka do 3 cm, razdalja do okenske police je lahko do 6 cm.	Baza šiljka je široka 2 cm. Udaljenost baze od ruba zida ne smije biti veća od 3 cm. Kada su šiljci postavljeni na polici ili pragu udaljenost ne smije biti veća od 5 cm.	Baza šiljka je široka 1 cm. Udaljenost baze od ruba zida ne smije biti veća od 3 cm. Kada su šiljci postavljeni na polici ili pragu udaljenost ne smije biti veća od 6 cm.
B. Helyigény 2 sorhoz	B. Spațiul pentru 2 rânduri de benzi	В. Повърхност за 2 редици	В. Διάταξη 2 λωρίδων	B. 2 sıralı bariyer için mesafe ayarlaması	B. 2列使用の間隔	B. Namestitev 2 vrst	B. Postavljanje dva reda šiljaka	B. Postavljanje dva reda šiljaka
Használjon 2 vagy több párhuzamos tuskasort, ha a falak és áthidalók 8 cm-nél, az ablakpárkányok és szegélyek 10 cm-nél szélesebbek. 2 vagy több párhuzamos sor telepítése esetén a csíkok alpjai közötti távolság nem lehet több 8 cm-nél. Két csík elegendő 18 cm széles fal vagy áthidaló védelmére. Két csík ugyancsak elegendő olyan 20 cm széles szegély vagy párkány védelmére, amely mögött függőleges felület húzódik (ablak, fal, homlokzat).	Folositi 2 rânduri de benzi paralele pentru pereți și grinzi cu lățimea de cel puțin 8cm sau tocuri ale ferestrelor și pervazuri cu lățimea de cel puțin 10cm. Dacă montați 2 sau mai multe rânduri de benzi paralele, distanța dintre benzi nu trebuie să fie mai mare de 8cm. Două benzi sunt suficiente pentru a proteja un perete sau o grindă cu lățimea de 18cm. De asemenea, două benzi sunt suficiente pentru a proteja un pervaz sau un toc al ferestrei cu lățimea de 20cm, cu o suprafață verticală în spate (fereastră, perete, pazie etc.).	Използвайте 2 или повече паралелни реда от шипове за стени и греди с ширина над 8 см, или за первази на прозорци и фасади с ширина над 10 см. Когато монтирате 2 или повече паралелни редици, разстоянието между основите на лентите не трябва да превишава 8 см. Две ленти са достатъчни да защитят стена или греда с ширина 18 см. Също така, две редици са достатъчни да защитят фасада или перваз с ширина 20 см с вертикална повърхност зад тях (prozорец, стена, междуетажен корниз и др.).	Χρησιμοποιήστε 2 ή περισσότερες παράλληλες λωρίδες Ακίδων για Τοίχους και Δοκάρια πλάτους άνω των 8 cm, ή για Γειώματα και περβάζια παραθύρων πλάτους άνω των 10 cm. Όταν τοποθετείτε 2 ή περισσότερες παράλληλες λωρίδες, η απόσταση μεταξύ των βάσεων τους δεν πρέπει να υπερβαίνει τα 8 cm. Δύο λωρίδες αρκούν για την προστασία ενός τοίχου, ή δοκού πλάτους 18 cm. Δύο λωρίδες αρκούν επίσης για να προστατέψουν ένα περβάζι, ή ένα γείωμα πλάτους 20 cm με μια κάθετη επιφάνεια στο πίσω μέρος τους (παράθυρο, τοίχος, ταμπέλα καταστήματος, κ.λπ.).	Bariyerin 2 veyâ daha fazla fazla paralel sıra halinde kullanıldığı yerler: 8 cm'den daha geniş olan duvar ve kirişler 10 cm'den daha geniş olan pencere pervazları ve pencere eşikleri 2 paralel sıralı bariyer kullanımında, şeritlerin tabanları arasındaki mesafe 8 cm'den daha fazla olmamalıdır. 18 cm genişliğinde bir duvar veya kiriş için 2 şerit yeterlidir. Aynı şekilde 20 cm genişliğinde ve arkasında pencere, duvar veya sütun gibi dikey bir yüzey bulunan pencere pervazları ve pencere eşikleri için de 2 şerit yeterlidir.	幅が8cm以上の壁および梁、あるいは幅10cm以上の窓の下枠および出っ張りについては、スパイクの列を複数使用してください。複数の列を平行に取り付ける場合、ストリップの土台間の距離は8cm以下である必要があります。ストリップが2つあれば、幅18cmの壁または梁、あるいは幅20cmで後ろに垂直表面(窓、壁、看板など)がある出っ張りまたは下枠を十分に保護します。	Vzemite 2 ali več vrst trakov za zidove širše od 8 cm in okenskih polic širših od 10 cm. Če postavljate 2 vrsti naj razdalja med njima ne bo večja od 8 cm. Takšna namestitev zadostuje za zid širok 18 cm oziroma okenske police širine 20 cm.	Koristite dva ili više paralelnih redova šiljaka za zidove i grede šire od 8 cm ili prozorske police šire od 10 cm. Pritom udaljenost među njima ne smije biti veća od 8 cm. Dva su reda dostatna za zid do 18 cm širine, odnosno prozorske police do 20 cm.	Koristite dva ili više paralelnih redova šiljaka za zidove i grede šire od 8 cm ili prozorske police šire od 10 cm. Pritom udaljenost među njima ne smije biti veća od 8 cm. Dva su reda dovoljna za zid do 18 cm širine, odnosno prozorske police do 20 cm.
Milyen kárt okoznak a galambok?	Ce daune provoacă porumbeii?	Какви вреди могат да причинят гълъбите?	Τί ζημιά προκαλούν τα Περιστερία;	Güvercinler ne gibi zararlar verir?	鳩の被害	Kakšno škodo naredijo golobi?	Kakve su štete od golubova?	Kakve su štete od golubova?
Szenyeződés a madárürülék miatt.	Murdărie cauzată de excremente.	Замърсявания, причинени от техните изпражнения.	Λεκέδες εξαιτίας των ακαθαρσιών τους.	Dişıkları kirlenme yaratır.	糞による汚染	Umazanija zaradi njihovih iztrebkov.	Ostatci golubljeg izmeta onečišćuju.	Ostatci golubljeg izmeta onečišćuju.
A kőmintázatok és épületszerkezetek károsodása a madárürülék savtartalma miatt.	Deteriorarea zidăriei de piatră și a structurii clădirilor, cauzată de conținutul acid al excrementelor.	Увреждане на каменната зидария и структурата на сгради, причинено от киселините, които се съдържат в изпражненията	Φθορές στη λιθοδομή και την κατασκευή των κτιρίων εξαιτίας της όξινης σύστασης των ακαθαρσιών τους.	Dişıklarında bulunan asit sebebiyle, bina yapısında ve taş işlemlerinde bozulmalar meydana gelir.	糞に含まれる酸による石材や建築構造の劣化。	Zaradi kisle vsebine njihovih iztrebkov lahko nastane škoda na strukturi objektov.	Kiseline iz golubljeg izmeta uzrokom su brojnih šteta na građevinama i u strukturi objekata	Kiseline iz golubljeg izmeta uzrokom su brojnih šteta na građevinama i u strukturi objekata
Fészekhulladékaik és tollaik eltömítik az esővíz-csatornákat és vízelvezető csöveket, ami vízkárokat eredményezhet.	Excrementele și penele care cad din cuiburile porumbeilor blochează jgheburile acoperișurilor și streșinile, nepermițând	Изпражненията и перушината от техните гнезда запушват олуци и водосточни тръби, като причинават вреди от водата.	Οι ακαθαρσίες από τις φωλιές και τα φτερά τους φράσσουν τις υδρορροές και τους σωλήνες όμβριων υδάτων, προκαλώντας	Yuvalarından düşen dallar ve tüyler nedeniyle çatı su olukları ve yağmur suyu tahliye kanalları tıkanabilir.	巢の中の糞や羽によりといや雨水パイプがつまる被害。	Njihova gnezda in perje lahko zamašijo zlebove.	Golublja gnjezda i perje mogu začepiti oluke i odvode kišnice te prouzročiti trovanje vode.	Golublja gnjezda i perje mogu začepiti oluke i odvode kišnice te prouzrokovati trovanje vode.
A madarak számára azokodása és turbékolása zavaráj lehet.	Zgomot deranjant atunci când bat din aripi și turuie.	Дразнещ шум, който гълъбите причиняват с пърхането на крилете и	Ενοχλητικός θόρυβος από το φτερούγισμα και το κουκουρισμά τους.	Kanat çırpma ve ötme sesleri rahatsızlık verebilir.	鳩が羽ばたいたり鳴く音による騒音被害。	Neprijeten hrup zaradi frfotanja njihovih kril in gruljenja.	Neugodni su zvukovi golubljeg gugutanja i mahanja krilima.	Neugodni su zvukovi golubljeg gugutanja i mahanja krilima.
A bomló madárürülék erős, kellemetlen szagot áraszt.	Miros neplăcut emanat de excrementele porumbeilor.	Неприятната миризма от разлагащите се изпражнения на гълъби.	Δυσσομία από τα περιττώματα των περιστερών σε αποσύνθεση.		鳩の糞が腐敗する悪臭。	Agresiven smrad od razpadanja golobjih iztrebkov.	Neugodan je smrad od truljenja golubljeg izmeta.	Neugodan je smrad od truljenja golubljeg izmeta.
Betegségek (pl. szalmonella és tuberkulózis) és paraziták (pl. legyek, tetvek, atkák, poloskák és molylepke-lárvák) terjesztése.	Răspândirea bolilor (inclusiv salmonela și tuberculoza) și a paraziților (cum ar fi puricii, acarienii, căpușele, păduchii de lemn și larvele moliiilor).	Пренасяне на болести (включително салмонела и туберкулоза) и паразити (като бълхи, кърлежи, акари, дървеници и ларви на молци).	Μετάδοση ασθενειών (μεταξύ αυτών της σαλμονέλας και της φυματίωσης) και παρασίτων (όπως ψύλλοι, σιμιπούρια, ακάρεα, κοριοί και προνύμφες σκόρων).	Dişıkları, kötü ve rahatsız edici kokular yayar. Salmonella ve tüberkülozun da içinde bulunduğu bazı hastalıklar ile pire, kene, akar, tahtakurusu ve güve larvaları gibi parazitlerin yayılmasına sebep olabılırlir.	伝染病(サルモネラ菌や結核)および寄生虫(ノミ、ダニ、シラミおよびガの幼虫)。	Prenašajo bolezni (salmonela, tuberkuloza) in zajedalce (bolhe, klope, pršice, posteljne stenice in ličinke moljev).	Širenje bolesti (među ostalim salmonela i tuberkuloza) te parazita (poput buha, krpelja, crva i moljaca)	Širenje bolesti (među ostalim salmonela i tuberkuloza) te parazita (poput buha, krpelja, crva i moljaca)
5 ÉV JÓTÁLLÁS	GARANȚIE DE 5 ANI	5 ГОДИНИ ГАРАНЦИЯ	5-YEAR GUARANTEE	5-YEAR GUARANTEE	5-YEAR GUARANTEE	GARANCIJA: 5 LETI	JAMSTVENA IZJAVA	5-YEAR GUARANTEE
A Swissinno csíkok - vagy anyaghiba következtében fellépő meghibásodás esetén a vásárlás időpontjától számítva 5 évre szóló garancia vonatkozik. Jelen kötelezettség nem érvényes a nem rendeltetészerű használatból származó károk esetén! A SWISSINNO a használat következtében elszennvedett károkért nem vállal felelősséget.	Benzi Swissinno are garanție contra defectelor de fabricație sau a defectelor materialelor timp de 5 ani de la data cumpărării. Daunele cauzate de utilizarea incorectă nu sunt acoperite de garanție. SWISSINNO neagă orice răspundere pentru daunele produse în consecință.	ленти с размер Swissinno е гарантирано срещу дефекти, вследствие на дефектна изработка или дефектни материали за 5 години от датата на придобиването. Повреда, причинена от неправилно използване, не се покрива от гаранцията. SWISSINNO не приема никаква отговорност за последващи повреди.	Swissinno Bird Spikes are guaranteed against defects due to faulty manufacture, or materials for 5 years from the date of purchase. Damage caused by inappropriate use is not covered by this guarantee. SWISSINNO accepts no liability for consequential damages.	Swissinno Bird Spikes are guaranteed against defects due to faulty manufacture, or materials for 5 years from the date of purchase. Damage caused by inappropriate use is not covered by this guarantee. SWISSINNO accepts no liability for consequential damages.	Swissinno Bird Spikes are guaranteed against defects due to faulty manufacture, or materials for 5 years from the date of purchase. Damage caused by inappropriate use is not covered by this guarantee. SWISSINNO accepts no liability for consequential damages.	Proizvajalec Swissinno Solutions AG za napake v materialu ali pri izdelavi izdelka zagotavlja 5 letno garancijsko dobo od dneva nakupa izdelka. Napake, ki bi bile posledice nepravilne uporabe izdelka ne morejo biti razlog za uveljavljanje garancijske izjave.Prav tako v tem primeru Swissinno Solutions AG ne prevzema nikakrsne odgovornosti za morebitne posledice.	Proizvođač Swissinno Solutions AG za nedostatke u materijalu ili pogreške kod izrade daje petogodišnje jamstvo koje započinje teći od dana kupnje proizvoda. Pogreške koje bi nastale zbog nepravilne uporabe proizvoda nisu obuhvaćene ovom jamstvenom izjavom i u tom slučaju Swissinno Solutions AG ne preuzima nikakvu odgovornost za morebitne posledice.	Proizvodjac Swissinno Solutions AG za greske u materijalu ili kod izrade proizvoda uvazava 5 godisnji garancijski period od dana kupovine proizvoda. Greske, koje bi nastale zbog nepravilne upotrebe proizvoda ne mogu biti razlog za uvazavanje garancijske izjave. Isto tako u tom slucaju Swissinno Solutions AG ne preuzima nikakvu odgovornost za
MŰSZAKI ADATOK	INFORMAȚII TEHNICE	ТЕХНИЧЕСКИ ПАРАМЕТРИ	ΤΕΧΝΙΚΑ ΣΤΟΙΧΕΙΑ	TECHNICAL DATA	TECHNICAL DATA	TEHNIČNI PODATKI	TECHNICAL DATA	TECHNICAL DATA
• Tételszám: 100cm 1 720 000; 300cm 1 740 000 • Tervezte: SWISSINNO SOLUTIONS AG., származási hely: EU. • Gyártja és forgalmazza a SWISSINNO SOLUTIONS AG.	• Articol nr.: 100cm 1 720 000; 300cm 1 740 000 • Proiectat de SWISSINNO SOLUTIONS AG. Produs în UE. • Produs & Marcă a SWISSINNO SOLUTIONS AG."	• Продуктов No.: 100cm 1 720 000; 300cm 1 740 000 • Изработено от SWISSINNO SOLUTIONS AG. Произведено в EU. • Продукт & Марка на SWISSINNO SOLUTIONS AG.	• Item No.: 100cm 1 720 000; 300cm 1 740 000 • Designed by SWISSINNO SOLUTIONS AG. Made in EU. • Product & Brand of SWISSINNO SOLUTIONS AG.	• Item No.: 100cm 1 720 000; 300cm 1 740 000 • Designed by SWISSINNO SOLUTIONS AG. Made in EU. • Product & Brand of SWISSINNO SOLUTIONS AG.	• Item No.: 100cm 1 720 000; 300cm 1 740 000 • Designed by SWISSINNO SOLUTIONS AG. Made in EU. • Product & Brand of SWISSINNO SOLUTIONS AG.	• Item No.: 100cm 1 720 000; 300cm 1 740 000 Izdelava: SWISSINNO SOLUTIONS AG. Proizvedeno na EU. Product & Brand of SWISSINNO SOLUTIONS AG.	• Item No.: 100cm 1 720 000; 300cm 1 740 000 • Designed by SWISSINNO SOLUTIONS AG. Made in EU. • Product & Brand of SWISSINNO SOLUTIONS AG.	• Item No.: 100cm 1 720 000; 300cm 1 740 000 • Designed by SWISSINNO SOLUTIONS AG. Made in EU. • Product & Brand of SWISSINNO SOLUTIONS AG.



SWISSINNO SOLUTIONS AG
Rosenbergstrasse 36, CH - 9000 St.Gallen
Switzerland
www.swissinno.com

SWISSINNO SOLUTIONS
Herkerstrasse 1
88250 Weingarten
Germany