

EN	DE	FR	IT	ES	NL
ELECTRIC LED INSECT DESTROYER	ELEKTRISCHER LED INSEKTENVERNICHTER	DESTRUCTEUR D'INSECTES ÉLECTRIQUE LED	DISTRUTTORE DI INSETTI ELETTRICO A LED	DESTRUCTOR ELÉCTRICO LED DE INSECTOS	ELEKTRISCHE LED INSEKTENVERDELGER
The Insect Destroyer attracts and exterminates flying insect pests with extraordinary efficiency. It uses no chemicals, or poisons; It generates no fumes, or odours; it causes no pollution. It has a slim, compact and modern appearance and is ideal for use in any room in the home. It is also perfect for industrial and commercial premises like factories, offices, groceries, meat and fish shops and hospitals.	Der Insektenvernichter lockt Fluginsekten an und tötet diese effektiv ohne Chemikalien oder Giftstoffe. Das Gerät entwickelt dabei keine Dämpfe oder Gerüche und belastet somit die Umwelt nicht. Durch die schmale und kompakte Bauweise sowie durch sein modernes Design ist der Insektenvernichter ideal für die Verwendung sowohl in privaten Räumen, als auch in gewerblich genutzten Räumlichkeiten wie Fabriken, Büros, Restaurants, Lebensmittelläden, Fleischereien und Krankenhäuser geeignet.	Le destructeur d'insectes attire, puis extermine les insectes nuisibles volants avec une efficacité extraordinaire. Il ne contient ni produit chimique, ni poison. Il ne génère aucun gaz, aucune odeur et ne cause aucune pollution. C'est un produit à la fois compact et moderne, parfaitement adapté à une utilisation dans n'importe quelle pièce de la maison. C'est aussi une solution idéale pour les installations industrielles et commerciales, comme les usines, bureaux, épiceries, boucheries, etc.	Il distruttore di insetti attira e stermina gli insetti con efficacia straordinaria. Non usa sostanze chimiche, né veleni; non produce fumi, né odori e non inquina. Ha un design leggero, compatto e moderno ed è ideale per l'uso in ambiente domestico. È anche ideale per gli ambienti industriali e commerciali, come aziende agricole, uffici, alimentari, macellerie, pescherie e ospedali	El destructor de insectos atrae y extermina a los insectos voladores con extraordinaria eficacia. No utiliza sustancias químicas ni tóxicas. No genera gases, olores ni contaminación. Posee un aspecto delgado, compacto y moderno, ideal para utilizar en cualquier habitación del hogar. También es apto para su uso en instalaciones industriales y comerciales como fábricas, oficinas, tiendas de comestibles, carnicerías y pescaderías, y hospitales.	De insectenverdelger trekt vervelende, vliegende insecten aan en vernietigt deze op uitzonderlijk efficiënte wijze. Het toestel gebruikt geen chemische producten of vergif, genereert geen dampen of geuren en veroorzaakt geen verontreiniging. Het heeft een dun, compact en modern ontwerp en is ideaal voor gebruik in een kamer binnenshuis. Het is eveneens perfect voor industriële en handelsgebouwen zoals fabrieken, kantoren, supermarkten, slagerijen, viswinkels en ziekenhuizen.
Before using the appliance, read the enclosed operating manual carefully and follow its directions and hints exactly. Retain the manual for future reference.	Bitte lesen Sie vor Inbetriebnahme diese Bedienungsanleitung und befolgen Sie die hier aufgeführten Hinweise und Tipps! Bewahren Sie diese Anleitung stets gut auf, damit Sie jederzeit darauf zugreifen können. Nur so gewähren Sie einen optimalen Einsatz des Insektenvernichters.	Avant usage veuillez svpl. lire et suivre les instructions et indications du mode d'emploi ci-joint! Gardez le mode d'emploi comme référence pour assurer un usage optimal du destructeur d'insectes.	Leggere attentamente le istruzioni del manuale operativo fornito e seguire le indicazioni e i suggerimenti. Tenere il manuale sempre a portata di mano. Questo garantisce il funzionamento ottimale del distruttore di insetti.	Antes de utilizar el producto, lea el manual de funcionamiento incluido y siga atentamente las instrucciones y recomendaciones. Mantenga este manual de funcionamiento al alcance para consultarlo en cualquier momento. Así garantizará el uso óptimo del destructor de insectos.	Lees bijgevoegde instructies voor gebruik en volg de richtlijnen en tips zorgvuldig op! Bewaar deze instructies in de buurt zodat u ze, indien nodig, kunt raadplegen. Hierdoor bent u er zeker van dat de insectenverdelger correct wordt gebruikt.
WARNINGS	WARNHINWEISE	AVERTISSEMENTS	AVVERTENZE	ADVERTENCIAS	WAARSCHUWINGEN
<ul style="list-style-type: none"> The appliance is intended for use in indoors only. It is not suitable for use in barns, stables, garages, or similar locations. If used outdoors, national animal and insect protection laws and regulations must be observed. The appliance is not to be used in locations where flammable vapour or explosive dust is likely to exist as small sparks are generated when insects are electrocuted. Make sure that your local electrical voltage and frequency are suitable for the appliance before plugging it in. Do not touch the high-voltage grid with fingers or metal objects while it is connected to the electrical supply. To avoid the risk of electric shock do not remove any fixed part or attempt to access the inside of the appliance. Repairs must only be carried out by the manufacturer, its service agent, or an appropriately qualified electrician. If the supply cord is damaged, it must be replaced by the manufacturer, its service agent or similarly qualified persons in order to avoid a hazard. Do not allow water or other liquids to get into the appliance. Do not expose it to rain. High voltage! Keep it out of reach from children and pets. This appliance can be used by children aged from 8 years and above and persons with reduced physical, sensory or mental capabilities or lack of experience and knowledge if they have been given supervision or instruction concerning use of the appliance in a safe way and understand the hazards involved. Children shall not play with the appliance. Cleaning and user maintenance shall not be made by children without supervision. The lamps in this appliance cannot be replaced. Scrap the appliance when the lamps cease to operate. According to DIN EN 60335-2-59 section 32 and national remarks to section 32 a stay of < 8 hours in 20 cm or more is acceptable. 	<ul style="list-style-type: none"> Das Gerät darf nur in geschlossenen Räumen verwendet werden. Es ist nicht zur Verwendung in Scheunen, Ställen, Garagen oder ähnlichen Orten geeignet. Auf Grund der Gefährdung von geschützten und nützlichen Insekten ist die Anwendung des Geräts im Freien (Balkon, Terrasse, Garten, etc.) verboten. Das Gerät darf nicht an Orten verwendet werden, wo das Vorhandensein von brennbaren Dämpfen oder explosivem Staub wahrscheinlich ist, da bei der Vernichtung der Insekten kleine Funken entstehen. Vergewissern Sie sich, dass die Spannung und Frequenz der Stromversorgung an Ihrem Wohnort für das Gerät geeignet ist, bevor Sie dieses anschließen. Berühren Sie niemals das Hochspannungsgitter mit den Fingern oder mit metallischen Gegenständen wenn das Gerät in Betrieb ist. Achtung! Gefahr eines elektrischen Schlags. Führen Sie Reparaturen nie selbst durch. Reparaturen am Gerät dürfen nur durch den Hersteller, den Kundendienst oder einen entsprechend qualifizierten Elektriker durchgeführt werden. Umbauten und Veränderungen am Gerät beeinträchtigen die Produktsicherheit und führen zum Garantieverlust. Falls das Netzkabel beschädigt ist, muss es vom Hersteller, dessen technischen Kundendienst oder von ähnlich qualifizierten Personen ersetzt werden, um Gefahren zu vermeiden. Achten Sie darauf, dass kein Wasser in das Gerät eindringen kann. Tauchen Sie das Gerät niemals in Wasser oder andere Flüssigkeiten. Setzen sie es niemals dem Regen aus. Hochspannung! Von Kindern und Haustieren fernhalten! Dieses Gerät kann von Kindern ab 8 Jahren und darüber sowie von Personen mit verringerten physischen, sensorischen oder mentalen Fähigkeiten oder Mangel an Erfahrung und Wissen benutzt werden, wenn sie beaufsichtigt oder bezüglich des sicheren Gebrauchs des Gerätes unterwiesen wurden und die daraus resultierenden Gefahren verstehen. Kinder dürfen nicht mit dem Gerät spielen. Reinigung und Benutzerwartung dürfen nicht von Kindern ohne Beaufsichtigung durchgeführt werden. Die LED-Lampen können nicht ersetzt werden. Entsorgen sie das Gerät sobald die Lampen nicht mehr funktionieren. Nach DIN EN 60335-2-59 Abschnitt 32 und nationaler Anmerkung zu Abschnitt 32 ist ein Aufenthalt von weniger als 8 Stunden in 20 cm oder größerem Abstand unbedenklich. 	<ul style="list-style-type: none"> Cet appareil est destiné à être utilisé à l'intérieur uniquement. Il n'est pas adapté à une utilisation dans les granges, étables, garages ou autres lieux semblables. L'appareil ne doit pas être utilisé dans des endroits où des vapeurs inflammables ou des gaz explosifs peuvent être présents car la destruction des insectes produit des petites étincelles. Vérifiez que la tension et la fréquence électriques locales sont adaptées à l'appareil avant de le brancher. Ne touchez pas la grille à haute tension avec vos doigts ou des objets métalliques lorsqu'il est branché à l'alimentation secteur. Risque de décharge électrique! Pour éviter le risque de décharge électrique, ne tentez pas de retirer les pièces fixées et d'accéder à la partie interne de l'appareil. Si le cordon d'alimentation est endommagé, il doit être remplacé par le fabricant, son agent après-vente ou des personnes de même qualification, afin d'éviter tous risques Ne laissez pas l'eau pénétrer dans l'appareil. Ne l'exposez pas à la pluie. Haute tension ! Conservez hors de la portée des enfants et des animaux ! Cet appareil peut être utilisé par des enfants de 8 ans et plus ainsi que par des personnes à capacités physiques, sensorielles ou mentales réduites ou manquant d'expérience et de connaissance que sous surveillance ou s'ils ont été instruits de l'utilisation sûre de cet appareil et des risques en découlant. Les enfants ne doivent pas jouer avec cet appareil. Le nettoyage et la maintenance domestique de l'appareil ne doit pas être effectué par un enfant sans surveillance. Les lampes de cet appareil ne peuvent pas être remplacées. Éliminer l'appareil lorsque les lampes cessent de fonctionner. Conformément à la norme DIN EN 60335-2-59, section 32 et aux remarques nationales concernant la section 32, une durée de séjour inférieure à 8 heures par 20 cm ou plus est acceptable. 	<ul style="list-style-type: none"> Usare l'apparecchio esclusivamente in ambienti interni. Il dispositivo non è adatto per l'uso in ambienti come stalle, garage o simili. Non usare l'apparecchio in ambienti ove sono presenti vapori infiammabili o gas esplosivi perché la distruzione degli insetti genera scintille. L'apparecchio non deve essere usato in ambienti che contengono vapori infiammabili o gas esplosivi perché le piccole scintille genera dagli insetti. Non toccare la griglia ad alta tensione con le dita o con oggetti metallici mentre l'apparecchio è collegato all'alimentazione. Pericolo di shock elettrico. Per evitare il rischio di shock elettrico, non rimuovere le parti fisse o cercare di aprire l'apparecchio. Verificare che la tensione elettrica e la frequenza siano adeguate all'apparecchio prima di collegarlo. Le riparazioni devono essere effettuate esclusivamente dal fabbricante, dal suo agente di servizio o da un elettricista qualificato. Se il cavo di alimentazione è danneggiato, deve essere sostituito dal produttore o da personale qualificato, per evitare rischi. Impedire che l'acqua o altri liquidi entrino nell'apparecchio. Non esporlo alla pioggia. Tensione elevata! Tenere lontano dalla portata di bambini e animali domestici. Quest'apparecchio può essere utilizzato da bambini di età superiore agli 8 anni, da persone con capacità fisiche, sensoriali o mentali ridotte o da persone inesperte solo se supervisionate o preventivamente istruite sull'utilizzo in sicurezza del prodotto e solo se informate dei pericoli legati al prodotto stesso. Non lasciare che i bambini giochino con l'apparecchio. La pulizia e la manutenzione non devono essere eseguite dai bambini senza supervisione. Le lampade in questo strumento non possono essere sostituite, quando le lampade non sono più operative, è il momento di eliminare lo strumento. Secondo DIN EN 60335-2-59 sezione 32 e osservazioni nazionali alla sezione 32 è accettabile una permanenza <8 ore in 20 cm o più. 	<ul style="list-style-type: none"> El aparato se ha diseñado para su uso exclusivo en ambientes cerrados. No es apto para utilizar en graneros, garajes o lugares similares. El aparato no debe utilizarse en lugares donde pueda haber presencia de gases inflamables o explosivos, ya que, cuando se eliminan los insectos, se generan pequeñas chispas. Asegúrese de que el voltaje y la frecuencia eléctrica local sean aptos para el aparato antes de conectarlo. No toque la rejilla de alto voltaje con los dedos u objetos metálicos mientras el aparato está conectado a la red eléctrica. Existe riesgo de electrocución. Para evitar el riesgo de electrocución, no extraiga ninguna pieza fija ni intente acceder al interior del aparato. Las reparaciones solo deben estar a cargo del fabricante, de un agente oficial o de un electricista cualificado. En caso de que el cable de alimentación presente daños, deberá ser reemplazado por el fabricante, por el servicio técnico o por personal cualificado para evitar riesgos. Evite el ingreso de agua u otros líquidos en el aparato. No lo exponga a la lluvia. Alto voltaje! Mantenga el artefacto fuera del alcance de niños y mascotas. Este producto puede ser utilizado por niños mayores de 8 años, así como por personas con capacidades físicas, sensoriales o mentales reducidas o que cuenten con poca experiencia y/o falta de conocimientos, siempre y cuando se les haya enseñado cómo utilizar el aparato de forma segura y hayan comprendido los peligros que pueden resultar de un mal uso del mismo. No permita que los niños jueguen con el aparato. La limpieza y el mantenimiento no podrán llevarse a cabo por niños sin vigilancia. Las lámparas de este aparato no pueden ser reemplazadas. Elimina el aparato cuando las lámparas dejan de funcionar. De acuerdo con DIN EN 60335-2-59 sección 32 y observaciones nacionales a la sección 32, se acepta una estancia de <8 horas en 20 cm o más. 	<ul style="list-style-type: none"> Het toestel is uitsluitend bedoeld voor gebruik in huis. Het is niet geschikt voor gebruik in schuren, stallen, garages of andere gelijkaardige locaties. Het toestel mag niet worden geplaatst in een ruimte met ontvlambare dampen of explosieve gassen. Bij de vernietiging van de insecten worden immers vonken gegenereerd. Kijk na of de lokale elektrische spanning en frequentie geschikt is voor het toestel voor u de stekker in het stopcontact steekt. Raak het hoogspanningsrooster niet aan met vingers of metalen voorwerpen terwijl de stekker van het toestel in het stopcontact zit. Er is gevaar voor een elektrische schok. Verwijder geen vaste delen of probeer het toestel niet te openen om het risico op een elektrische schok te voorkomen. Reparaties mogen alleen worden uitgevoerd door de producent, de erkende verdeler of een gekwalificeerde elektricien. Als de voedingskabel beschadigingen vertoont, dan dient deze door de fabrikant, een servicebedrijf of een ander bevoegd bedrijf vervangen te worden om elk risico te voorkomen. Laat geen water of andere vloeistoffen in het toestel lopen. Laat het toestel niet in de regen liggen. Hoogspanning! Uit de buurt houden van kinderen en huisdieren! Dit apparaat kan door kinderen vanaf 8 alsook personen met verminderde psychische, sensorische of mentale vaardigheden of een gebrek aan ervaring en/of kennis worden gebruikt, als zij onder toezicht staan of geïnstrueerd werden met betrekking tot het veilige gebruik van het apparaat en de hieruit voortvloeiende gevaren begrijpen. Kinderen mogen niet met het apparaat spelen. Reiniging en gebruikersonderhoud mogen niet door kinderen zonder toezicht worden uitgevoerd. De lampen in dit apparaat kunnen niet vervangen worden. Vernietig het apparaat als de lampen niet meer werken. Volgens DIN EN 60335-2-59 punt 32 en nationale opmerkingen bij sectie 32 is een verblijf van <8 uur op 20 cm of meer aanvaardbaar.

EC-Declaration of Conformity:

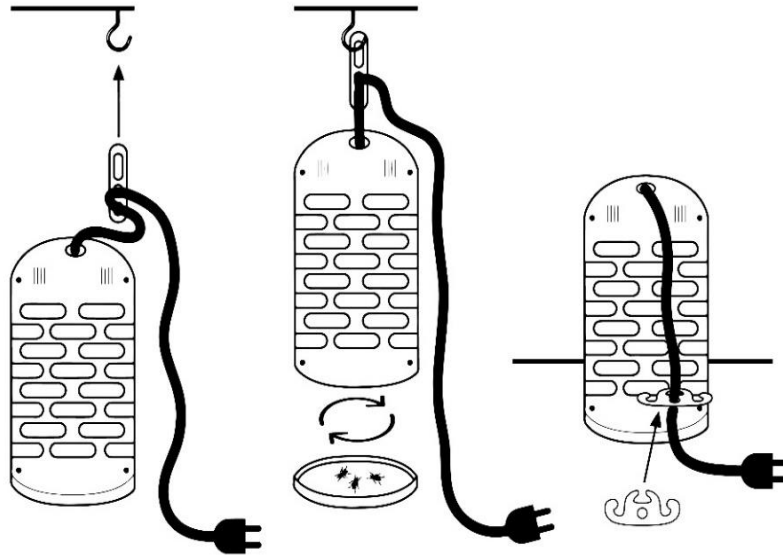
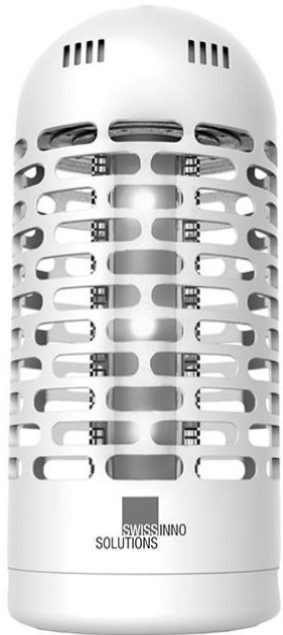
<http://www.swissinno.com/service/download.html>

10.02.2019, IV3LED_Product Manual_multi_07_1254000.xlsx

Page 1 of 12

EN	DE	FR	IT	ES	NL
HOW YOUR INSECT DESTROYER WORKS	SO FUNKTIONIERT IHR INSEKTENVERNICHTER	FONCTIONNEMENT DU DESTRUCTEUR D'INSECTES	COME FUNZIONA IL DISTRUTTORE DI INSETTI	CÓMO FUNCIONA EL DESTRUCTOR DE INSECTOS	HOE WERKT UW INSECTENVERDELGER
The Insect Destroyer's LED lamp emits both ultraviolet and blue light, which together attract flies, moths, mosquitoes, midges and other flying insects onto an electrically charged metal grid where they are electrocuted and die. When used correctly, the appliance is perfectly safe: its outer protective grill prevents fingers from touching the electrified grid. The grid is rustproof.	Der Insektenvernichter strahlt ultraviolettes und blaues Licht aus, wodurch Fliegen, Motten, Mücken und andere Fluginsekten auf ein elektrisch geladenes Metallgitter gelockt werden, wo diese durch einen elektrischen Schlag getötet werden. Bei ordnungsgemäßem Gebrauch ist eine sichere Anwendung gewährleistet. Das äußere Schutzgitter verhindert Kontakt mit dem elektrisch geladenen Gitter. Das Gitter ist rostfrei.	Le destructeur d'insectes LED émet une lumière ultraviolette bleutée qui attire les mouches, mites, moustiques, moucheron et autres insectes volants sur une grille métallique chargée électriquement. Ils sont alors électrocutés et meurent instantanément. Si vous respectez les conditions d'utilisation, il ne représente aucun danger. La grille de protection extérieure permet que les doigts ne touchent pas la grille électrique. La grille est en acier inoxydable.	Il distruttore di insetti a LED emette luce ultravioletta e blu che, combinate, attirano gli insetti (mosche, tarme, zanzare ecc.) nella griglia metallica caricata elettricamente dove sono uccisi istantaneamente. L'apparecchio è del tutto sicuro, se usato secondo le istruzioni. La griglia protettiva esterna impedisce alle dita il contatto diretto con la griglia elettrica. La griglia è anti-ruggine.	El destructor de insectos LED emite una luz ultravioleta y azul que atrae conjuntamente a moscas, polillas, mosquitos, dípteros y otros insectos voladores hacia una rejilla metálica con carga eléctrica, donde son electrocutados y eliminados instantáneamente. Cuando funciona correctamente, su uso es seguro: la rejilla de protección exterior evita que los dedos entren en contacto con la rejilla eléctrica. La rejilla es inoxidable.	De insectenverdelger zendt ultraviolet en blauw licht uit dat vliegen, motten, muskieten, muggen en andere vliegende insecten aantrekt in een elektrisch geladen metalen rooster waar ze worden geëlectrocuteerd en onmiddellijk sterven. Bij oordeelkundig gebruik is het apparaat volstrekt veilig. Het buitenrooster zorgt ervoor dat de vingers niet in contact kunnen komen met het elektrische rooster. Het rooster kan niet verstopt raken en is bestand tegen roest.
ADVANTAGES OF LED LIGHTING	VORTEILE VON LED LEUCHTMITTELN	LES AVANTAGES DE LA LAMPE LED	VANTAGGI DELLA LUCE LED	VENTAJAS DE LA LUZ LED	VOORDEEL VAN LED VERLICHTING
The use of LED light sources has important advantages over fluorescent tubes: • The lifespan of an LED lamp is many times longer than that of a conventional fluorescent tube. • The luminosity of an LED lamp (light output in lumens) remains constantly high throughout its lifespan compared with a conventional fluorescent tube, which loses luminosity rapidly. • Unlike conventional fluorescent tubes, no mercury is used in LED lamps. • LED lamps are more energy efficient . To produce exactly the same light output (lumens), an LED lamp consumes up to half the electrical energy that a fluorescent tube uses.	Der Einsatz von LED-Leuchtmitteln bringt wichtige Vorteile gegenüber Leuchtstoffröhren: • Die Betriebsdauer der LED-Leuchtmittel ist um ein vielfaches länger als die von herkömmlichen Leuchtstoffröhren. • Die Leuchtkraft der LEDs bleibt über die Betriebsdauer permanent hoch im Vergleich zu herkömmlichen Leuchtstoffröhren, die schnell an Leuchtkraft verlieren. • In LED-Leuchtmitteln kommt im Gegensatz zu herkömmlichen Leuchtstoffröhren kein giftiges Quecksilber zum Einsatz . • LED-Leuchtmittel sind energieeffizient! Bei gleicher Lichtabgabe liegt der Stromverbrauch von LEDs im Vergleich zu herkömmlichen Leuchtstoffröhren um bis zur Hälfte niedriger.	L'utilisation de sources lumineuses à LED présente d'importants avantages par rapport aux tubes fluorescents. • La durée de vie d'une lampe LED est beaucoup plus longue que celle d'un tube fluorescent conventionnel. • La luminosité d'une lampe à LED (sortie lumineuse en lumens) reste constamment élevée tout au long de sa durée de vie par rapport à un tube fluorescent classique, qui perd rapidement de la luminosité. • Contrairement aux tubes fluorescents conventionnels, aucun mercure n'est utilisé dans les lampes à LED. • Les lampes à LED sont plus économiques en énergie . Pour produire exactement la même sortie lumineuse (lumens), une lampe à LED consomme jusqu'à la moitié de l'énergie électrique utilisée par un tube fluorescent.	L'uso di luci LED porta considerevoli vantaggi sulle tradizionali luci fluorescenti NEON: • La vita media della lampada LED è molto più lunga di una lampada fluorescente • La luminosità di una lampada LED (misurata in lumens) mantiene un livello costante alta per un tempo molto maggiore rispetto alla luce NEON che perde luminosità in tempi piuttosto rapidi. • Contrariamente a quanto avviene nelle luci NEON tradizionali, non si fa uso di Mercurio nelle luci LED • L' efficienza energetica delle luci LED è più alta . Per produrre la stessa luminosità (in lumens) di una lampada tradizionale, la lampada LED consuma fino alla metà dell'energia consumata da una lampada fluorescente equivalente.	El uso de fuentes de luz LED tiene importantes ventajas sobre los tubos fluorescentes. • La vida útil de una lámpara LED es mucho más larga que la de un tubo fluorescente convencional. • La luminosidad de una lámpara LED (luz emitida en lúmenes) permanece constantemente elevada durante toda su vida útil en comparación con un tubo fluorescente convencional, que pierde rápidamente luminosidad. • A diferencia de los tubos fluorescentes convencionales, no se utiliza mercurio en las lámparas LED. • Las lámparas LED son más eficientes energéticamente . Para producir exactamente la misma potencia de luz (lúmenes), una lámpara LED consume hasta la mitad de la energía eléctrica que utiliza un tubo fluorescente.	Het gebruik van LED lampen biedt grote voordelen: • De levensduur van LED lampen is vele malen hoger dan die van conventionele fluorescentielampen. • De lichtsterkte van LED's is over de levensduur permanent hoog , in vergelijking met de traditionele TL, want die verliest snel zijn helderheid. • In LED lampen komt in tegenstelling tot conventionele TL buizen geen kwik voor . • LED lampen zijn energie zuinig . Om dezelfde lichtopbrengst te hebben als bij de conventionele TL buis, verbruikt de LED lamp de helft aan stroom.
INSTALLATION	BETRIEBSANLEITUNG	INSTALLATION	INSTALLAZIONE	INSTALACIÓN	INSTALATIEINSTRUCTIE
For best results, hang or stand the appliance opposite the window at a height where children and pets cannot reach it (>2 meters) in day and night operation. Connect to the appropriate mains electrical supply with the plug provided.	Für optimale Fangergebnisse hängen oder stellen Sie das Gerät gegenüber dem Fenster mit Tag und Nacht Betrieb in einer Höhe auf, die außerhalb der Reichweite von Kindern und Haustieren liegt (>2 Meter). Schließen Sie das Gerät mithilfe des Steckers über den herkömmlichen Stromanschluss an.	Pendez ou fixez l'appareil à une hauteur que les enfants et les animaux ne peuvent pas atteindre (2 mètres de hauteur ou plus sont recommandés). Branchez-le à l'alimentation secteur appropriée à l'aide de la prise fournie.	Fissare o montare l'apparecchio a un'altezza non raggiungibile da bambini e animali domestici (si raccomandano min. 2 metri di altezza). Collegare l'apparecchio all'alimentazione elettrica usando la presa fornita	Cuelgue o monte el aparato a una altura fuera del alcance de niños y mascotas (se recomiendan 2 metros o más). Conéctelo a la red eléctrica adecuada mediante el enchufe proporcionado.	Hang of monteer het apparaat op een hoogte onbereikbaar voor kinderen en huisdieren (op minstens 2 meter hoogte). Sluit het toestel aan op het elektriciteitsnet. Gebruik hiervoor de meegeleverde stekker.
MAINTENANCE	WARTUNG UND PFLEGE	ENTRETIEN	MANUTENZIONE	MANTENIMIENTO	ONDERHOUD
Your Insect Destroyer should be cleaned weekly (more often if there are high levels of insects present). Use a soft brush to clean the high voltage metal grid, taking care not to bend the grid wires. Unscrew the dead insect collection tray in the base to empty and clean it. Never let the appliance come into contact with water. VERY IMPORTANT: ALWAYS SWITCH OFF AND UNPLUG THE DESTROYER BEFORE CLEANING.	Um die optimale Leistungsfähigkeit zu erhalten sollte das Gerät wöchentlich gereinigt werden (bei Bedarf, z.B. hohe Fangquote, auch öfters). Verwenden Sie eine weiche Bürste, um das Hochspannungs-Metallgitter von toten Insekten zu befreien. Beim Reinigen darauf achten, dass die Drähte nicht verbiegen, bzw. nicht aufeinander treffen. Zum Entleeren der Auffangschale diese aus der Halterung drehen. Lassen Sie das Gerät niemals mit Wasser in Berührung kommen. SEHR WICHTIG: Ziehen Sie stets den Netzstecker und Schalten Sie das Gerät aus, bevor Sie das Gerät reinigen!	Vous devez nettoyer chaque semaine votre destructeur d'insectes (plus souvent si des niveaux élevés d'insectes sont présents). Utilisez une brosse souple pour nettoyer la grille métallique à haute tension. Attention de ne pas plier la grille métallique lors du nettoyage. Videz le bac à insectes morts situé à la base de l'appareil en le sortant. Ne mettez jamais l'appareil en contact avec de l'eau. PÉRILIEUX : DÉBRANCHEZ TOUJOURS LE DESTRUCTEUR D'INSECTES AVANT DE LE NETTOYER.	Il distruttore di insetti richiede una pulizia settimanale (più frequente se sono presenti molti insetti). Usare una spazzola morbida per pulire la griglia in metallo ad alta tensione, facendo attenzione a non piegare nessuna delle sue parti. Per eliminare gli insetti morti estrarre la tavoletta. MOLTO IMPORTANTE: SCOLLEGARE E SPEGNERE SEMPRE IL DISTRUTTORE DI INSETTI PRIMA DI PULIRLO.	El destructor de insectos debe limpiarse semanalmente (o con mayor frecuencia, si existen altos niveles de insectos). Utilice un cepillo suave para limpiar la rejilla metálica de alto voltaje. Al limpiar, tenga cuidado de no doblar los cables de alto voltaje. Extraiga la bandeja de recolección de insectos de la base para vaciarla. Nunca deje que el aparato entre en contacto con el agua. MUY IMPORTANTE: APAGUE Y DESCONECTE SIEMPRE EL DESTRUCTOR ANTES DE LIMPIARLO.	Uw insectenverdelger moet minstens elke week worden schoongemaakt (of meer indien er veel vliegende insecten zijn). Gebruik een zachte borstel om het metalen hoogspanningsrooster te reinigen. Buig de hoogspanningsrooster niet bij het schoonmaken. Leeg de dode insecten opvangbak in de basis door naar buiten te trekken. HEEL BELANGRIJK: TREK DE STEKKER ALTIJD UIT HET STOPCONTACT VOOR U HET TOESTEL BEGINT SCHOON TE MAKEN.

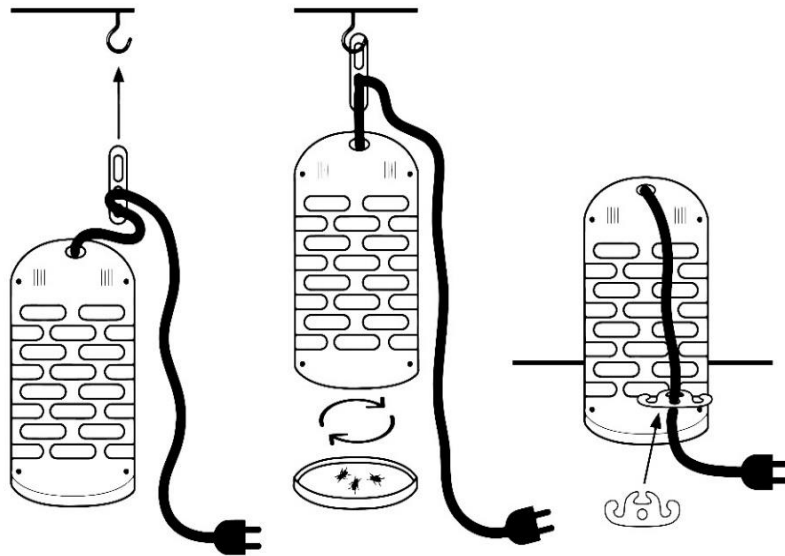
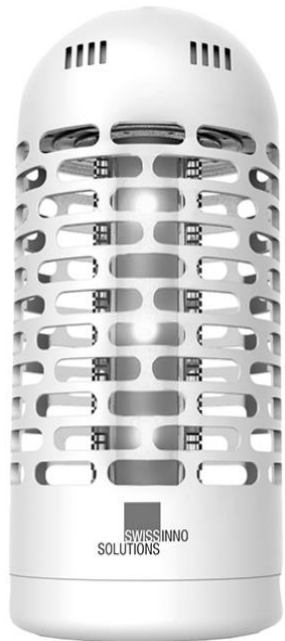
EN	DE	FR	IT	ES	NL
<p>IMPORTANT NOTE: Damage due to improper use may invalidate the manufacturer's warranty. The manufacturer does not accept liability for any consequential damages due to improper use of this device.</p>	<p>ACHTUNG: Bei Schäden, die durch unsachgemäße Bedienung entstehen, erlischt gegebenenfalls der Gewährleistungsanspruch an den Hersteller. Es wird keine Haftung für Folgeschäden übernommen.</p>	<p>ATTENTION : Dommages causés par un usage inapproprié ne sont pas couverts par la garantie du producteur (raison des défauts de la chose). Le producteur refuse toute responsabilité pour dommages consécutifs.</p>	<p>NOTA IMPORTANTE: I danni dovuti all'uso improprio dell'apparecchio non sono inclusi nella garanzia del fabbricante. Il produttore declina ogni responsabilità per i danni consequenziali dovuti all'uso improprio dell'apparecchio.</p>	<p>NOTA IMPORTANTE: los daños ocasionados por el uso indebido pueden invalidar la garantía del fabricante. El fabricante niega toda responsabilidad por los daños consecuentes originados por el uso indebido del dispositivo.</p>	<p>BELANGRIJKE OPMERKING: Schade ten gevolge van oneigenlijk gebruik kan voor gevolg hebben dat de fabrieksgarantie vervalt. De producent erkent geen enkele aansprakelijkheid voor gevolgschade door het oneigenlijke gebruik van dit toestel.</p>
<p>DISPOSAL</p> <p>This electrical device must not be disposed of in regular household garbage. For proper procedures please refer to your local municipality's disposal regulations.</p>	<p>ENTSORGUNG</p> <p>Dieses Elektrogerät gehört nicht in den Hausmüll. Für die fachgerechte Entsorgung wenden Sie sich bitte an die öffentlichen Sammelstellen in Ihrer Gemeinde.</p>	<p>ÉLIMINATION</p> <p>Cet appareil électrique ne peut pas être jeté dans les ordures ménagères. Pour l'éliminer de façon appropriée, veuillez SVP. suivre les instructions de votre municipalité.</p>	<p>SMALTIMENTO</p> <p>Questo apparecchio elettrico non può essere eliminato insieme ai rifiuti urbani. Per un corretto smaltimento, consultare le norme locali applicabili.</p>	<p>ELIMINACIÓN</p> <p>Este aparato eléctrico no debe desecharse junto con los residuos domésticos habituales. Para conocer el procedimiento de eliminación apropiado, consulte la normativa de eliminación de residuos de su localidad.</p>	<p>AFVAL</p> <p>Dit elektrisch apparaat mag niet worden weggegooid met het gewoon huishoudelijk afval. Raadpleeg uw lokale overheid voor instructies en regelgeving inzake afvalbehandeling.</p>
<p>TECHNICAL DATA</p> <ul style="list-style-type: none"> • Power Input: 230 V ~50 Hz 5 W • Light source: 3 W LED • Operating temperature: 5° - 40° C • Grid Voltage: 1000 V • Max high voltage Grid Current: 5 mA • Max high voltage Grid Power: 0.5 W • Area: 20 m² • LED lamp operating lifespan: 10'000 hours • 2-Year EU Guarantee against faulty parts • Item No.: 1 254 000 • Made in China. • Product & Brand of SWISSINNO SOLUTIONS AG. 	<p>TECHNISCHE DATEN</p> <ul style="list-style-type: none"> • Stromversorgung: 230 V, ~50 Hz 5W • Leuchtmittel: 3 W LED • Einsatztemperatur: 5° - 40° C • Hochspannungsgitter: 1000 V • Hochspannungsgitter max. Strom: 5 mA • Hochspannungsgitter max. Leistung: 0.5 W • Fläche: 20 m² • Betriebsdauer Leuchtmittel: 10'000 Stunden • EU-Garantie: 2 Jahre • Artikel-Nr.: 1 254 000 • Hergestellt in China. • Produkt & Marke von SWISSINNO SOLUTIONS AG. 	<p>DONNÉES TECHNIQUES</p> <ul style="list-style-type: none"> • Alimentation: 230 V ~50 Hz 5 W • Source lumineuse: 3 W LED • Température de fonctionnement: 5° - 40° C • Tension réseau: 1000 V • Courant grille électrique max.: 5 mA • Puissance grille électrique max.: 0.5 W • Surface: 20 m² • Durée de vie de la lampe à LED: 10'000 heures • Garantie UE de 2 ans contre les pièces défectueuses • N° d'article: 1 254 000 • Fabriqué en Chine. • Produit et marque de SWISSINNO SOLUTIONS AG. 	<p>DATI TECNICI</p> <ul style="list-style-type: none"> • Entrata: 230 V ~50 Hz 5 W • Fonte luminosa: 3 W LED • Temperatura in cui è operativo: 5° - 40° • Tensione della griglia: 1000 V • Corrente massima della griglia: 5 mA • Massima potenza della griglia: 0.5 W • Area: 20 m² • Longevità della lampada LED: 10'000 ore • Garanzia UE: 2 anni per componenti difettose • Nr art.: 1 254 000 • Prodotto in China. • Prodotto e marchio di proprietà di SWISSINNO SOLUTIONS AG. 	<p>DATOS TÉCNICOS</p> <ul style="list-style-type: none"> • Potencia de entrada: 230 V ~50 Hz 5 W • Fuente de luz: 3 W LED • Temperatura de uso: 5° - 40° C • Voltaje de la rejilla: 1000 V • Corriente de red máx.: 5 mA • Potencia de red máx.: 0.5 W • Área: 20 m² • Vida útil lámpara LED: 10'000 horas • Garantía EU de dos años contra piezas defectuosas o de manufacturación. • N° de referencia: 1 254 000 • Fabricado en China. • Producto y marca de SWISSINNO SOLUTIONS AG. 	<p>TECHNISCHE GEGEVENS</p> <ul style="list-style-type: none"> • Voeding: 230 V ~50 Hz 5 W • Lamptype: 3 W LED • Bedrijfstemperatuur: 5° - 40° C • Voltage rooster: 1000 V • Max HV current: 5 mA • Max HV power: 0.5 W • Gebied: 20 m² • Levensduur Lichtmiddel: 10000 uren • EU garantie: 2 Jaar. • Artikelnummer: 1 254 000 • Vervaardigd in China. • Product & merk van SWISSINNO SOLUTIONS AG.



PT	DK	SE	FI	LT	EE
EXTERMINADOR LED DE INSECTOS ELÉCTRICO <p>O Exterminador de Insectos atrai e extermina pragas de insectos voadores com extraordinária eficiência. Sem utilização de químicos, ou produtos tóxicos. Não produz fumos, cheiros ou qualquer tipo de poluição. Possuindo uma aparência elegante, compacta e moderna é ideal para utilização em qualquer divisão da casa. É perfeito ainda para uma utilização em comércio ou indústria como fábricas, escritórios, mercearias, talhos, peixarias ou hospitais.</p>	ELEKTRISK LED INSEKTFÆLDE <p>Insektfældten tiltrækker og udrydder flyvende skadedyrs-insekter med en overordentlig effektivitet. Den bruger hverken kemikalier eller gifte; den udvikler hverken røg eller lugt og den forårsager ikke forurening. Den har et kompakt og moderne udseende og er ideel for brug i ethvert af hjemmets rum. Og den er også perfekt i industriel eller handelsrelaterede lokaler såsom fabrikker, kontorer, købmandsforretninger, slagterbutikker, fiskebutikker og hospitaler.</p>	ELEKTRISK LED INSEKTSFÄLLA <p>Insektsfällan lockar flygande insekter och eliminerar dem otroligt effektivt utan att använda kemikalier eller gifter. Den genererar ingen rök och ger inte ifrån sig lukter samt leder inte till nedsmutsning. Dess utseende är elegant, kompakt och modernt för att den ska passa perfekt i vilket rum som helst av hemmet. Fällan är även perfekt för industriella och kommersiella platser som fabriker, kontor, livsmedelsaffärer, kött- och fiskbutiker samt sjukhus.</p>	SÄHKÖINEN LED HYÖNTEISPYÖDYDYS <p>Hyönteispyödyys houkuttelee ja tuhoaa lentävät tuohohyönteiset erittäin tehokkaasti. Laite soveltuu käytettäväksi sekä kotona että teollisissa ja kaupallisissa tiloissa kuten tehtaissa, toimistoissa, ruokakaupoissa, liha- ja kalakaupoissa sekä sairaaloissa.</p>	LED ELEKTRINIS PRIETAISAS VABZDŽIAMS NAIKINTI <p>Prietaisais ypatingai efektyviai pritraukia ir sunaikina skraidančius kenkėjus vabzdžius. Joje nėra nuodų ar cheminių medžiagų. Gaudyklė neskleidžia jokių garų ar kvapų, netešia aplinkos. Ji yra kompaktiška ir šiuolaikiško dizaino bei puikiai tinka naudoti namuose bet kokiame kambaryje. Gaudyklę galima naudoti ir pramoninės ar komercinės paskirties patalpose, tokiose kaip gamyklos, biurai, ligoninės, restoranai, daržovių, mėsos ar žuvies parduotuvės.</p>	ELEKTRILINE LED PUTUKAPÜÜNIS <p>Putukapüünis meelitab liigi putukahjureid ning kõrvaldab need ülimalt tõhusalt ilma kemikaale või mürkaineid kasutamata. Seejuures ei tekita seade suitsu või lõhna ega põhjusta õhusaastet. Tänu õhukesele, kompaktssele ja kaasaegsele välimusele sobib seadet kasutada kodu kõigis ruumides. Samuti võib seda kasutada tootmis- ja äriruumides, nt tehased, kontorid, haiglad ja restoranid ning toidu-, liha- ja kalapoed.</p>
<p>Por favor, leia o manual de instruções antes de utilizar e siga cuidadosamente as instruções fornecidas. Conserve este manual de instruções pronto para consulta a qualquer momento. Assim assegurará a melhor forma de utilizar o exterminador de insectos.</p>	<p>Læs venligst vedlagte betjeningsvejledning før brug og følg omhyggeligt anvisningerne og rådene! Opbevar denne betjeningsvejledning klar for reference til enhver tid. Dette sikrer en optimal brug af insektfældten.</p>	<p>Läs den medföljande bruksanvisningen före användning och följ dess anvisningar och rekommendationer noggrant! Spar denna bruksanvisning som referens för framtida bruk. Detta för att garantera en optimal användning av insektsfällan.</p>	<p>Lue liitteenä oleva käyttö-opas ennen käyttöönottoa ja seuraa ohjeita huolellisesti! Pidä mukana tuleva käyttöopas liitteenä läheisyydessä, jotta voit tarpeen tullen tarkistaa käyttöohjeet. Näin takaat laitteen optimaalisen käytön.</p>	<p>Norėdami užtikrinti optimalų gaminio veikimą, atidžiai vadovaukitės šiomis instrukcijomis. Išsaugokite jas ateičiai. Tai užtikrina optimalų prietaiso panaudojimą.</p>	<p>Seadme optimaalseks tööks palume teil kasutusjuhendit täpselt järgida. Hoidke kasutusjuhendit alles.</p>
AVISOS <ul style="list-style-type: none"> • O Aparelho é de utilização interior unicamente. Não é possível a sua utilização em estúbulos, garagens ou locais semelhantes. • Se utilizado no exterior terão obrigatoriamente de ser cumpridas todas as regulamentações em vigor no país. • O aparelho não pode ser utilizado em locais onde existam gases inflamáveis ou explosivos já que são produzidas faíscas quando os insectos são electrocutados. • Tenha a certeza que a corrente e potência eléctrica do lugar de instalação obedecem aos valores recomendados do aparelho antes de o ligar. • Não toque na grelha de alta-voltagem com os dedos ou qualquer objecto metálico enquanto o aparelho estiver ligado à corrente. Existem sérios riscos de electrocussão. • Para evitar o resco de choque eléctrico, não remova qualquer componente do aparelho nem tente aceder ao seu interior. • Qualquer reparação deverá apenas ser efectuada pelo fabricante, agente, fornecedor ou por ou por um técnico qualificado. • Se o cabo de alimentação está danificado, deverá ser substituído pelo fabricante, por um serviço reconhecido pelo mesmo ou pessoas qualificadas, de forma a evitar qualquer risco. • Não permita que entre água ou qualquer outro líquido no interior do aparelho. Não esponha o aparelho à chuva. • Alta voltagem! Mantenha longe do alcance das crianças ou de animais. • Ente aparelho pode ser utilizado por crianças a partir dos 8 anos, assim como por pessoas com capacidades físicas, sensoriais ou mentais reduzidas ou deficiências na experiência e ou conhecimento se for vigiadas ou instruídas em relação ao uso seguro do aparelho e se compreenderem os perigos que daí possam resultar. As crianças não devem brincar com o aparelho. A limpeza e a manutenção de utilização não devem ser realizadas por crianças sem vigilância. • As lâmpadas deste aparelho não podem ser substituídas. Elimine o aparelho, reciclando-o, quando as lâmpadas cessarem de funcionar. 	ADVARSLE <ul style="list-style-type: none"> • Apparaten er kun beregnet for indendørs brug. Det er ikke egnet i lader, stalde, garager og lignede lokaler • Apparaten må ikke bruges på steder, hvor brandfarlige dampe og eksplosive gasser forventes at være til stede, da der opstår små gnister, når insekterne dræbes. • Sørg for at din lokale elektriske spænding og frekvens er egnet til apparatet, før du tilslutter det. • Rør ikke ved højspændingsnettet med fingrene eller med metalgenstande, mens apparatet er tilsluttet strømforsyningen. Risiko for elektrisk stød. • For at undgå risiko for elektrisk stød, fjern ikke nogen fast del eller forsøge at få adgang til indersiden af apparatet. • Reparationer må kun udføres af fabrikanten, dennes servicetekniker, eller en passende kvalificeret elektriker. • Betjen ikke enheden, hvis stikket eller ledningen er beskadiget, eller hvis der er fejl på produktet, eller tabs, eller beskadiges på nogen måde. • Lad ikke vand eller andre væsker komme ind i apparatet. Må ikke udsættes for regn. • Højspænding! Hold det væk fra børn og kæledyr! • Dette apparat kan bruges af børn fra 8 år og opad, samt af personer med forringede fysiske, følelsesmæssige eller mentale evner eller med mangel på erfaring og viden, når de er under opsyn eller iht. sikker brug af apparatet blev vejledt og forstod de derudaf resulterende farer. Børn må ikke lege med apparatet. Rengøring og vedligeholdelse må ikke gennemføres af børn uden opsyn. • Lampe enheden i dette apparat kan ikke udskiftes. Skrot apparatet når lamperne ophøre med at fungere. 	VARNINGAR <ul style="list-style-type: none"> • Apparaten är avsedd för användning inomhus. Den lämpar sig inte för användning i lador, stall, garage eller liknande platser. • Apparaten får inte användas på platser där antändliga ångor eller explosiva gaser kan finnas, eftersom små gnistor genereras då insekterna elimineras. • Se till att den lokala elektriska spänningen och frekvensen lämpar sig till apparaten innan du ansluter den. • Vidrör inte högspänningsgallret med fingrarna eller metallföremål då den är ansluten till elnätet. Risk för elektriska stötar. • För att undvika risken för elektriska stötar, ska du inte avlägsna fasta delar eller försöka komma åt apparatens insida. • Reparationsarbeten får endast utföras av tillverkaren, dess försäljningsagent eller en kvalificerad elektriker. • Om nåttsladden är skadad måste den alltid bytas ut av Swisssinno, ett av Swisssinno auktoriserade serviceombud eller liknande behöriga personer för att undvika olyckor. • Låt inte vatten eller andra vätskor hamna inuti apparaten. Utsätt den inte för regn. • Högspänning! Håll barn och husdjur på vederbörligt avstånd! • Denna apparat kan användas av barn från och med 8 år samt av personer med nedsatt fysisk, motorisk eller mental förmåga eller med bristande erfarenhet och kunskap, om de hålls under uppsikt eller instruerats om en säker användning av apparaten och om de förstått de risker som användningen kan medföra. Barn får inte leka med apparaten. Rengöring och underhåll får inte utföras av barn utan uppsikt av vuxen person. • Lamporna till denna apparat är ej utbytbara.Kassera apparaten när lamporna helt slutat fungera. 	VAROITUS <ul style="list-style-type: none"> • Laite on tarkoitettu ainoastaan sisäkäyttöön. • Laitetta ei ole roiskeuojattu, joten sitä ei saa käyttää kosteissa tiloissa kuten kylpyhuoneessa tai saunassa. • Älä altista laitetta sateelle. • Laitetta ei myöskään saa käyttää paikoissa missä käsitellään syttyviä höyryjä tai helposti räjähtäviä kaasuja, sillä laitteen tuhotessa hyönteisiä esiintyy piirittäen kipinöitä. • Varmista, että paikallinen sähköjännite ja taajuus ovat laitteen kanssa yhteensopivat ennenkuin liität laitteen sähköverkkoon. • Älä koske korkeajänniteverkkoon sormilla tai metalliesineillä kun laite on kytkettynä sähköverkkoon. Sähköiskun vaara. • Sähköiskun välttämiseksi älä poista yhtään laitteen osaa ja vältä laitteen avaamista. • Ainoastaan laitteen valmistaja,huoltoedustaja tai tarpeeksi pätevä sähköasentaja voivat korjata laitteensa mahdollisesti ilmenevät viat. • Älä käytä karkotinta, jos liitin tai virtakaapeli on vaurioitunut, jos tuote ei toimi oikein, se putoaa tai vaurioituu millään tavalla. • Älä päästä vettä tai muita nesteitä päästä laitteeseen. Älä myöskään altista laitetta sateelle. • Korkea jännite! Pidä laite poissa lasten ja lemmikkieläinten ulottuvilta. • Laitetta voivat käyttää 8 vuotta täyttäneet lapset ja henkilöt, jotka ovat fyysisiltä tai psyykkisiltä kyvyiltään tai aisteiltaan rajoittuneita tai joilla ei ole kokemusta tai tietoa laitteen käytöstä, jos he käyttävät laitettavalvonnan alaisina tai heitä on opastettu laitteen turvallisuudessa käytössä ja he ovat tietoisia laitteeseen liittyvistä vaaroista. Lapset eivät saa leikkiä laitteella. Lapset eivät saa puhdistaa tai huoltaa laitetta ilman valvontaa. • Laitteen lamput eivät ole vaihdettavissa. Laite tulee hävittää kun lamput lakkaavat toiminnasta. 	ATSARGUMO PRIEMONĖS <ul style="list-style-type: none"> • Prietaisais skirtas naudoti tik patalpų viduje. Jo negalima naudoti daržinėse, arklidėse, garažuose, ar panašiuose pastatuose. • Prietaiso negalima naudoti tose vietose, kur galimi degūs garai ar sprogios dujos, nes naikinami vabzdžiai generuoja mažas žiežirbas. • Prieš įjungdami įsitikinkite, kad įūsų gyvenamosios vietos elektros įtampa ir dažnis tinka prietaisui. • Kai gaudyklė yra įjungta į elektros maitinimo tinklą, nelieskite aukštos įtampos tinkelio pirštais ar metaliniais daiktais. • Norėdami išvengti elektros smūgio pavojaus, nenuimkite jokių prietaiso sudedamųjų dalių arba nebandykite patekti į jo vidų, kol prietaisais yra įjungtas į elektros maitinimo tinklą. • Prietaiso remontą gali atlikti tik gamintojas, jo įgaliotasis atstovas arba atitinkamą kvalifikaciją turintis elektrikas. • Nenaudokite prietaiso, jei pažeistas kištukas arba maitinimo laidas arba jei gaminyje yra sugedęs, buvo nustumas ant žemės ar yra kitaip pažeistas. • Užtikrinkite, kad į prietaisą nepatektų vanduo ar kitokie skysčiai. Saugokite prietaisą nuo lietaus. • Aukšta įtampa! Laikykite prietaisą vaikams ir naminiams gyvūnams nepasiekiamoje vietoje! • Vyresni nei 8 metų vaikai ir asmenys su fizine, sensorine ar protine negalia arba asmenys, neturintys patirties bei žinių, šį prietaisą gali naudoti tik, jei jie yra prižiūrimi arba buvo instruktuoti, kaip saugiai naudoti prietaisą, ir suprato galimus pavojus. Draudžiama vaikams žaisti su šiuo prietaisu. Vaikams be priežiūros draudžiama prietaisą valyti ir atlikti naudojotojų vykdomas techninės priežiūros darbus. • Šio prietaiso lempos negali būti pakeistos. Nustojus veikti lempai, prietaisą išmeskite. 	HOIATUSED <ul style="list-style-type: none"> • Seadet võib kasutada ainult sisetingimustes. See ei ole mõeldud kasutamiseks laudas, tallis, garaazis või muudes sarnastes kõrvalhoonetes. • Kui siiski otsustate seda kasutada välitingimustes, peate järgima kohalikke looduskaitsesealseid õigusnorme. • Veenduge enne seadme vooluvõrku ühendamist, et kohalik elektriringe ja elektri sagedus sobivad seadmele. • Kui putukapüünis on vooluvõrku ühendatud, ärge katsuge ventilatori labasid ei oma sõrmede ega kõvade esemetega. • Elektrilöögihoi vältimiseks ärge eemaldage ühtegi selle komponenti ega püüdke seadme vooluvõrgus olemise ajal selle sisemuses ligi pääseda. • Remonditööd võivad teha ainult tootja, tootja volitatud esindaja või vastava kvalifikatsiooniga elektrik. • Ärge lülitage seadet sisse, kui lüliti või juhe on kahjustatud, kui seade ei tööta korralikult, on maha kukkunud või mõnel muul moel kahjustada saanud. • Seadmesse ei tohi sattuda vett ega muid vedelikke. Seadet ei tohi jätta vihma kätte. • Kõrgepinge! Hoidke seade lastest ja koduloomadest eemal! • Seda seadet tohivad kasutada lapsed alates 8 eluaastast ning isikud, kellel on piiratud füüsilised, sensoorsed või mentaalsed võimed, või kellel puuduvad kogemused ja teadmised seadme turvalise kasutamise kohta, kui nad on saanud juhiseid seadme turvalise kasutamise kohta ja kui nad mõistavad seadmes tulenevaid võimalikke ohtusid. Lapsed ei tohi seadmege mängida. Lapsed ei tohi seadet puhastada ega hooldada ilma järelevalveta. • Selle seadme lampe ei saa vahetada. Kui lamp ei tööta enam, eemaldage seade.

PT	DK	SE	FI	LT	EE
COMO FUNCIONA O SEU EXTERMINADOR DE INSECTOS O Exterminador de Insectos LED, emite simultaneamente uma luz ultra-violeta e azul que juntamente atrai moscas, traças, mosquitos, melgas e outros insectos voadores para a a parte metálica electrificada onde estes são electrocutados e morrem de imediato. Com uma utilização simples, é de fácil e segura utilização. A sua grelha exterior de protecção previne o contacto dos dedos com a grelha interior electrificada. A grelha é anti-ferrugem.	HVORDAN DIN INSEKTFÆLDE VIRKER LED Insektfælden udsender både ultraviolet og blå lys, som sammen tiltrækker fluer, møl, myg og andre flyvende insekter til et elektrisk ladet metalgitter, hvor de øjeblikkeligt bliver dræbt ved elektrisk stød. Når enheden benyttes korrekt er enheden helt sikker for mennesker. Gitteret forhindre samtidig at man kan rører det elektrisk ladet gitter. Gitteret er rustfrit.	HUR INSEKTSFÄLLAN FUNGERAR Insektsfällan ger ifrån sig ett ultraviolett ljus som drar åt sig flugor, malar, myggor och knott samt andra flygande insekter till ett elektriskt laddat metallgaller där de får en elektrisk stöt och elimineras direkt. Med en korrekt drift, är den säker att användas. Dess yttre skyddsgaller förhindrar att fingrarna kommer i kontakt med det elektriska gallret. Gallret kan inte täppas till och är rostfritt.	MITEN HYÖNTEISPYÖDYYS TOIMII Hyönteispyödyksen LED-lamppu säteilee sekä ultraviolettivaloa että sinistä valoa, jotka yhdessä houkuttelevat kärpäsiä, hyttysiä, sääskiä ja muita lentäviä hyönteisiä sähköisesti varattuun metalliristikoon missä ne saavat sähköiskun ja kuolevat heti. Huolellisesti käytettäessä laite on turvallinen käyttää. Sen ulkoinen suojaava ristikko estää sormia koskettamasta sähköistä ristikkoa. Ristikko on ruostumaton.	KAIP VEIKIA PRIETAISAS Vabzdzius naikinancio prietaiso LED lemos skleidzia ultravioletine ir melyna šviesą, kuri pritraukia muses, kandis, uodus, mažalus ir kitus skraidancius vabzdzius ant elektra įkrauto metalinio tinklelio, kur jie yra paveikiami elektros srovės ir iš karto miršta. Tinkamai prietaisą naudojan, jis yra saugus. Jo išorinės apsauginės grotelės apsaugo pirštus nuo kontakto su elektros srove. Prietaiso tinklelis neužsikemša, nerūdija.	KUIDAS SEADE TÖÖTAB? Putukapüünise LED lamp kiirgab ultraviolet ja sinist valgust, mis koos meelitavad ligi kärbsleid, koisid, sääski ja muid lendavaid putukaid, kes imetakse seadmes paikneva tugeva ventilatori abil kogurisse, kus nad kuivuse tõttu surevad. Seadme õige käitamine korral on selle kasutamine ohutu: selle väline kaitsevõre takistab elektriga laetud võre sõrmedega puudutamist. Võre on roostekindel.
VANTAGENS LA LUZ LED O uso de fontes de luz LED tem importantes vantagens alternativamente aos tubos fluorescentes: <ul style="list-style-type: none"> • A vida útil de uma lâmpada LED é muitas vezes maior do que a de um tubo fluorescente convencional. • A luminosidade de uma lâmpada LED (saída de luz em lúmens) permanece constantemente elevada durante toda a sua vida comparada com um tubo fluorescente convencional, que perde rapidamente a luminosidade. • Ao contrário dos tubos fluorescentes convencionais, não é utilizado mercúrio em lâmpadas LED. • Lâmpadas LED são mais eficientes em termos energéticos. Para produzir exatamente a mesma saída de luz (lumens), uma lâmpada LED consome até metade da energia elétrica que um tubo fluorescente usa. 	FORDELE VED LED Brugen af LED-lyskilder har vigtige fordele i forhold til brug af lysstofrør: <ul style="list-style-type: none"> • Levetiden for en LED-lampe er mange gange længere end for et konventionelt lysstofrør. • Den lysstyrke en LED-lampe udsender (lyseffekt i lumen) forbliver konstant i hele dens levetid sammenlignet med et konventionel lysstofrør, der mister lysstyrken hurtigt. • I modsætning til konventionelle lysstofrør, benyttes der ingen kvikksølv i LED lamper. • LED lamper er mere energieffektive. At producere nøjagtig de samme lys output (lumen), en LED-lampe bruger kun halvdelen af den elektriske energi, som et lysstofrør bruger. 	FÖRDELAR MED LED-BELYSNING Användningen av LED-ljuskällor har viktiga fördelar jämfört med lysrör: <ul style="list-style-type: none"> • Livslängden för en LED-lampa är många gånger längre än den för en konventionell fluorescerande rör. • Ljusstyrkan av en LED-lampa (ljusflöde i lumen) förblir konstant hög under hela dess livslängd jämfört med ett konventionell lysrör, som förlorar ljusstyrka snabbt. • Till skillnad från konventionella lysrör, är att inget kvicksilver används i LED-lampor. • LED-lampor är mer energieffektiva. För att producera exakt samma ljusflöde (lumen), förbrukar en LED-lampa upp till hälften av den elektriska energi som ett lysrör använder. 	LED-VALAISTUKSEN EDUT LED-valonlähdeiden käytöllä on merkittäviä etuja loisteputkiin verrattuna: <ul style="list-style-type: none"> • LED-lampun käyttöikä on monta kertaa pidempi kuin perinteisen loisteputken. • LED-lampun kirkkkaus (valoteho lumeneina) pysyy tasaisen korkeana koko lampun käyttöajan ajan toisin kuin perinteisten loisteputkien, joiden kirkkkaus hiipuu nopeasti. • LED-lampuissa ei käytetä elohopeaa toisin kuin perinteisissä loisteputkissa. • LED-lamput ovat energiatehokkaampia. Tuottaakseen täsmälleen saman valotehon (lumenit) LED-lamput kuluttavat puolet vähemmän sähköä kuin loisteputket. 	LED ŠVIESOS ŠALTINIO PRIVALUMAI LED šviesos šaltinio naudojimas turi nemažai privalumų lyginant su fluorescencinėmis lempomis: <ul style="list-style-type: none"> • LED lempų veikimo laikas yra žymiai ilgesnis negu įprastų fluorescencinių lempų. • LED lempų šviesos ryškumas (šviesos kiekis lumenais), lyginant su įprastomis fluorescencinėmis lempomis, kurios laikui bėgant praranda savo ryškumą, visą veikimo laikotarpį išlieka labai didelis. • Kitaip negu fluorescencinėse lempos, LED lempų gamyboje nenaudojamas gyvsidabris. • LED lempoms labiau taupo energiją. Tam, kad šviestų taip pat ryškiai, LED lemos naudoja tik pusę energijos kiekio, reikalingo fluorescencinėms lempoms. 	LED VALGUSTI KASULIKUD OMADUSED LED valgusalikate eelistamiseks fluorescentslampidele on mitu olulist põhjust: <ul style="list-style-type: none"> • LED lamp peab vastu mitu korda kauem kui tavaline fluorestsentslamp. • LED lambi heledus (lumenite valgustustoitme) jääb selle kasutusaja jooksul püsivalt suureks võrreldes tavalise fluorestsentslambiga, mille heledus väheneb kiiresti. • Erinevalt tavalistest fluorestsentslampidest ei kasutata LED lampides elavhõbedat. • LED lambid kasutavad energiat efektiivsemalt. Täpselt sama koguse valguse (lumenite) tekitamiseks tarbib LED lamp kuni pool elektrienergiat, mida vajab fluorestsentslamp.
INSTALAÇÃO Suspenda ou coloque o aparelho em local e a uma altura onde as crianças ou animais não possam alcançar (2 metros ou mais é a altura recomendável) Ligue o cabo de alimentação apropriado fornecido com este equipamento.	INSTALLATION Hæng eller monter apparatet i en højde, hvor børn og kæledyr ikke kan nå det (2 meters højde eller højere anbefales). Tilslut til det egnede elektriske hovednet med det medfølgende stik.	INSTALLATION Häng upp eller montera apparaten på en höjd där barn och husdjur inte kan nå den (2 meter eller högre rekommenderas). Anslut den till ett lämpligt eluttag med den medföljande stickkontakten.	ASENNUS Ripusta tai asenna laite sille korkeudelle missä lapsesi ja lemmikkieläimet eivät pääse siihen käsiksi (suosituksena on 2 metriä tai korkeammalle). Liitä laite verkkovirtaan laitteen mukana tulevalla johdolla.	MONTAVIMAS Pritvirtinkite ar pakabinkite prietaisą vaikams ir naminiams gyvūnams nepasiekiamoje vietoje (rekomenduojamas aukštis - 2 metrai ir daugiau). Įjunkite prietaiso kištuką į elektros maitinimo tinklą.	SEADME PAIGALDAMINE Kinnitage seade komplekti kuuluva metallhaagi abil seinale või asetage see sellisele kõrgusele, kuhu lapsed ja koduloomad ei ulatu (soovitavusikult vähemalt kahe meetri kõrgusele). Ühendage seade kaassosoleva pistiku abil vooluvõrku.
MANUTENÇÃO O seu Exterminador de Insectos deve ser limpo semanalmente (Ou com maior periodicidade se existir um nível elevado de insectos presente). Depois de desligar o equipamento, utilize uma pincel suave para limpar a grelha metálica electrificada, tenha cuidado para não dobrar os cabos de alta voltagem. Esvazie o recipiente de insectos mortos que se encontra na base do aparelho, rodando a mesma. Nunca deixe o equipamento entrar em contacto com água. MUITO IMPORTANTE: DESLIGUE SEMPRE O BOTÃO DE ALIMENTAÇÃO ELECTRICA BEM COMO A ALIMENTAÇÃO ELECTRICA DO APARELHO ANTES DE PROCEDER À SUA LIMPEZA.	VEDLIGEHOLDDELSE Deres insektfælde bør gøres ren hver uge (ofte hvis der er høje niveauer af insekter til stede). Brug en blød børste til at vaske højspændings-metalgitteret med. Ved rengøring, pas på ikke at bøje højspændings-metalgitteret. Tøm bakken fornedet for døde insekter ved at trække den ud. Lad aldrig enheden komme i kontakt med vand. MEGET VIGTIGT: TAG ALTID STIKKET UD AF KONTAKTEN OG SLUK FOR APPARATET INDEN RENGØRING.	UNDERHÅLL Din insektsfälla ska rengöras varje vecka (oftare om det finns många insekter i omgivningen). Använd en mjuk borste för att rengöra högspänningsgallret av metall. Vid rengöring, var försiktig så att inte högspänningstrådarna blir böjda. Töm behållaren i botten med döda insekter genom att skruva loss den. MYCKET VIKTIGT: STÅNG AV OCH KOPPLA ALLTID BORT INSEKTSFÄLLAN FRÅN STRÖMNÄTET FÖRE RENGÖRING.	HUOLTO Sinun tulee puhdistaa hyönteispyödyys viikottain (useammin jos hyönteisiä on paljon). Käytä harjaa korkeajännitteisen metalliristikon puhdistamiseksi. Puhdistaussasi varo taivuttamasta korkeajännitteistä metalliristikkoa. Tyhjännä kuolleet hyönteiset keräysastiasa avaamalla se. Älä koskaan päästä laitetta kosketuksiin veden kanssa. ERITTÄIN TÄRKEÄÄ: MUISTA AINA POISTAA HYÖNTEISPYÖDYYS VERKKOVIRRASTA JA SAMMUTTAA SE ENNEN LAITTEEN PUHDISTAMISTA.	PRIEŽIŪRA Valykite vabzdžių gaudyklę kartą per savaitę (susikaupus joje dideliame vabzdžių kiekiui, galima valyti ir dažniau). Aukštos įtampos metalo tinkleliui valyti naudokite švelnų šepetėlį. Valydami būkite atsargūs, nelankstykite aukštos įtampos laidų tinklelio. Išpilkite negyvus vabzdžius iš surinkimo padėklo pagrindo atsukdami jį. Niekuiomet neleiskite, kad gaudyklė liestųsi su vandeniu. LABAI SVARBU: PRIEŠ VALYMĄ VISADA IŠJUNKITE PRIETAISĄ IR IŠTRAUKITE KIŠTUKĄ IŠ MAITINIMO TINKLO.	SEADME HOOLDAMINE Putukapüünist tuleb puhastada kord nädalas (või sagedamini, kui seadmesse on kogunenud palju putukaid). Kasuta pehmet harja, et puhastada kõrgepingega metalset võrku vaata ette, et võrgu traadid ei kõverduks. Tühjendage surnud putukate kogumiseks mõeldud alus (asub seadme allosas), eemaldades see seadme. Kunagi ärge laske seadmel märjaks saada. VÄGA OLULINE: ENNE PUHASTAMIST VEENDUGE, ET OLETE SEADME VÄLJA LÜLITANUD JA VOOLUVÕRGUST LAHTI ÜHENDANUD!

PT	DK	SE	FI	LT	EE
<p>NOTA IMPORTANTE: Danos ou avarias causadas por utilização imprópria reverterão na perda da garantia. O fabricante recusa qualquer responsabilidade sobre consequências ou danos consequentes de uma utilização imprópria do aparelho ou instalação.</p>	<p>VIGTIGT: Skader, som følge af forkert brug, kan medføre at producentens garanti udløber. Producenten nægter ansvar for alle følgeskader, som skyldes forkert brug af dette apparat.</p>	<p>VIKTIG ANMÄRKNING: skador som beror på en felaktig användning kan leda till att tillverkarens garanti förfaller. Tillverkaren vägrar påta sig ansvaret för eventuella skador som uppstår som en konsekvens av en felaktig användning av denna anordning.</p>	<p>TÄRKEÄ TIEDOTE: Vahingot, jotka aiheutuvat laitteen virheellisestä käytöstä voivat johtaa valmistajan takuun päättymiseen. Valmistaja ei vastaa välillisistä vahingoista, jotka aiheutuvat laitteen virheellisestä käytöstä.</p>	<p>DĖMESIO: gamintojo garantija netaikoma gedimams, atsiradusiems dėl netinkamo prietaiso naudojimo. Gamintojas neatsako už jokią tiesioginę ar netiesioginę žalą, atsiradusią dėl netinkamo gaminio naudojimo.</p>	<p>TÄHELEPANU! Toote ebaõige kasutamise korral seadmele garantii ei kehti. Tootja ei vastuta seadme ebaõigest kasutamisest tulenevate otsese või kaudsete tagajärgede eest.</p>
<p>DISPOSIÇÕES Este aparelho eléctrico não deverá ser eliminado por sua colocação no lixo doméstico. Para indicações correctas para a sua eliminação, por favor, consulte o seu Município bem como a sua regulamentação em vigor.</p>	<p>BORTSKAFFELSE Dette elektriske apparat må ikke bortskaffes i almindeligt husholdningsaffald. For korrekt bortskaffelse informer Dem om Deres kommunes bortskaffelses-ordninger.</p>	<p>KASSERING Denna elektriska anordning får inte kastas bort tillsammans med vanliga hushållsoppor. För en korrekt hantering, se lokala kommunala bestämmelser om källsortering</p>	<p>LAITTEEN HÄVITTÄMINEN Tätä laitetta ei saa hävittää tavallisten kotitalousjätteiden kanssa. Laitteen hävittämistä koskien ota yhteyttä paikallisen kunnan jäteviranomaisiin ja tutustu jätteen hävittämistä koskeviin säännöksiin.</p>	<p>UTILIZAVIMAS Elektros prietaiso negalima išmesti kartu su buitinėmis atliekomis. Dėl tinkamų produkto utilizavimo sąlygų žiūrėkite vietos savivaldybės taisyklės.</p>	<p>TOOTE KASUTUSEST KÕRVALDAMINE Seda elektritootet ei tohi visata majapidamisprügi hulka. Toote õige kasutusest kõrvaldamiseks järgige kohaliku omavalitsuse määrusi.</p>
<p>DADOS TÉCNICOS • Alimentação: 230 V ~50 Hz 5 W • Lâmpada: 3 W LED • Temperatura de funcionamento: 5° - 40° C • Voltagem na Grelha: 1000 V • Corrente máxima da grelha: 5 mA • Potência máxima da grelha: 0.5 W • Área: 20 m² • Tempo de vida da lâmpada LED: 10'000 hours • 2-Anos de garantia EU contra avarias, ou fabrico defeituoso. • Item No.: 1 254 000 • Made in China. • Produtos e Marca de SWISSINNO SOLUTIONS AG.</p>	<p>TEKNISKE DATA • Power input: 230 V ~50 Hz 5 W • Lampetype: 3 W LED • Arbejdstemperatur 5° - 40° C • Gitterspænding: 1000 V • Max Gitter Strøm: 5 mA • Max Gitter power: 0.5 W • Område: 20 m² • LED-lampe levetid: 10'000 timer • Garanti regler: 2 års reklamationsret. • Model nr. 1 254 000 • Produceret i Kina. • Produkt og mærke af Swissinno Solutions AG</p>	<p>SPECIFIKATIONER • Strömförsörjning: 230 V ~50 Hz 5 W • Lamptyp: 3 W LED • Gallrets spänning: 1000 V • Drifttemperatur: 5° - 40° C • Max HV nätspänning: 5 mA • Max HV effekt: 0.5 W • Område: 20 m² • Livstid lysrör: 10.000 timmar • EU-garanti: 2 år. Gäller inte för ljuskällor. • Varunr: 1 254 000 • Tillverkad i Kina. • Produkter & Märke av SWISSINNO SOLUTIONS AG.</p>	<p>TEKNISET TIEDOT • Virtalähde: 230 V ~50 Hz 5 W • Valonlähde: 3 W LED • Käyttölämpötila: 5° - 40° C • Virtajännite: 1000 V • Ristikon max. nykyinen: 5 mA • Ristikon max. virta: 0.5 W • Alue: 20 m² • LED-lampun käyttöikä: 10'000 hours • EU-takuu: 2 vuotta. • Kohdenro: 1 254 000 • Valmistettu Kiinassa. • SWISSINNO SOLUTIONS AG.:n tuote ja tuotemerkki</p>	<p>TECHNINIAI DUOMENYS • Maitinimo tinklas: 230 V ~50 Hz 5 W • Lempos tipas: 3 W LED • Veikimo temperatūra 5° - 40° C • Tinklo įtampa: 1000 V • Maksimali grid HV Dabartinis: 5 mA • Maksimali grid HV Galia: 0.5 W • Plotas: 20 m² • Fluorescencinės lempos tarnavimo laikas: 10 000 val. • 2 metų ES garantija nekokybiškoms detalėms arba gamybos brokui. • Prekės Nr. 1 254 000 • Pagaminta Kinijoje. • SWISSINNO SOLUTIONS AG. produktas ir prekės ženklas.</p>	<p>TEHNILISED ANDMED • Sisendvõimsus: 230 V ~50 Hz 5 W • Valgusallikas: 3 W LED • Toimimise temperatuur : 5° - 40° C • Voolutarve: 1000 V • Maks võre HV vool: 5 mA • Maks võre HV võimsus: 0.5 W • Kasutusulatus: 20 m² • LED lambi kasutuskõlblik vastupidavusaeg: 10'000 tundi • ELi garantii: kaks aastat, kehtib tootmis- või tooteosade vigade korral. • Punkt nr: 1 254 000 • Made in China. • Toote ja Brand SWISSINNO SOLUTIONS AG.</p>



RU	PL	CZ	SK	HU	RO
<p>ЭЛЕКТРИЧЕСКИЙ УНИЧТОЖИТЕЛЬ НАСЕКОМЫХ на светодиодах</p> <p>Уничтожитель насекомых очень эффективно привлекает и уничтожает летающих насекомых. В нем не используются химикаты или яды; он не выделяет никаких испарений или запахов; он не вызывает загрязнения окружающей среды. Он выглядит стильно, компактно и современно, идеально подходит для использования в любой комнате вашего дома. Кроме того, он прекрасно подходит для использования в промышленных или коммерческих помещениях: на фабриках, в офисах, в овощных, мясных и рыбных магазинах, а также в больницах.</p>	<p>ELEKTRYCZNY LED NISZCZYCIEL OWADÓW</p> <p>Niszczyciel owadów niezwykle skutecznie przyciąga i niszczy uciążliwe owady latające. Nie wykorzystuje produktów chemicznych ani trucizny. Nie wytwarza dymu ani nie wydziela zapachu. Nie zanieczyszcza. Ma oszczędny i zwarty kształt oraz nowoczesny wygląd. Doskonale nadaje się do każdego pomieszczenia w domu. Świetnie sprawdza się także w pomieszczeniach zakładów przemysłowych lub placówek handlowych, takich jak fabryki, biura, sklepy spożywcze lub mięsne.</p>	<p>ELEKTRICKÝ LED NIČITEL HMYZU</p> <p>Ničitel hmyzu přitahuje polétavý hmyz a likviduje ho s mimořádnou účinností. Nepoužívá žádné chemikálie ani jedy; nevytváří žádný kouř či zápach; nezpůsobuje žádné znečištění. Jeho vzhled je jasný, kompaktní a moderní a je ideální pro použití v jakékoliv místnosti v domě. Dokonale se hodí i pro průmyslové a komerční prostory jako jsou továrny, kanceláře, obchody, prodejny masa a ryb, jakož i nemocnice.</p>	<p>ELEKTRICKÝ LED NIČITEL HMYZU</p> <p>Ničiteľ hmyzu s mimoriadnou účinnosťou priťahuje a usmrčuje lietajúcich hmyzích škodcov. Nepoužíva žiadne chemikálie ani jedy; nevytvára žiadne chemikálie ani jedy. Neprodukuje žiadne výpary ani zápachy. Nespôsobuje žiadne znečistenie. Má tenký, kompaktný a moderný dizajn a je ideálny na použitie v ľubovoľnej miestnosti v domácnosti. Je dokonale použiteľný aj pre priemyselné a komerčné prevádzky ako kancelárie, predajne, obchody s mäsom a rybami a nemocnice.</p>	<p>ELEKTROMOS LED ROVARÖLŐ</p> <p>A rovarölő különleges hatékonysággal pusztítja el a repülő kártevő rovarokat. Nem használnál vegyi anyagokat, vagy mérget. Nem képződik füst, vagy szag, semmilyen szennyezést nem okoz. Kompakt kialakítású modern megjelenésű mely ideális bármely szobában történő felhasználásra az otthonunkban. Tökéletesen alkalmazható ipari és kereskedelmi létesítményekben, mint gyárakban, irodákban, zöldségek, hús és hal árudákban valamint korházakban.</p>	<p>DISTRUGĂTOR ELECTRIC LED PENTRU INSECTE</p> <p>Distrugătorul Electric atrage și extermină insectele dăunătoare zburătoare cu o eficiență extraordinară. Nu utilizează materiale chimice sau otrăvuri și nu este poluant. Cu un aspect subțire, compact și modern este ideal pentru a fi utilizat în orice cameră din casă. Este de asemenea perfect pentru utilizarea în spații industriale și comerciale cum ar fi fabrici, magazine alimentare și spitale.</p>
<p>Прежде чем использовать устройство, внимательно прочитайте прилагающееся руководство по эксплуатации и выполняйте все указанные в нем инструкции и рекомендации! Данное руководство всегда должно быть в пределах доступности. Это гарантирует оптимальное использование уничтожителя насекомых.</p>	<p>Przed użyciem urządzenia, prosimy o dokładne zapoznanie się z załączoną instrukcją obsługi i o ściśle stosowanie się do zaleceń oraz wskazówek! Prosimy zachować dołączoną instrukcję obsługi, by móc w przyszłości się z nią zapoznać. Gwarantuje to optymalne wykorzystanie niszczyiciela owadów.</p>	<p>Před použitím si prosím přečtete návod k použití v příloze a pečlivě dodržujte pokyny a rady v ní uvedené! Tento návod k použití mějte vždy připraven k nahlédnutí. Tím zajistíte optimální použití ničitele hmyzu.</p>	<p>Pred použitím si prečítajte príložený návod na použitie a dôsledne dodržiavajte jeho pokyny a rady! Tento návod na použitie si odložte pre neskoršie referencie. Tak zabezpečíte optimálne používanie ničiteľa hmyzu.</p>	<p>Kérjük figyelmesen olvassa el a használati útmutatót használat előtt, és tartsa be az utasításokat. Tartsa kéznél ezt a használati útmutatót, ha szükség van rá könnyen előkereshető legyen.</p>	<p>Vă rugăm să citiți manualul de utilizare anexat înainte de folosirea produsului și să urmați cu grijă indicațiile prezentate! Păstrați acest manual de operare pregătit pentru referințe ulterioare. Acest lucru asigură o utilizare optimă a distrugătorului pentru insecte.</p>
<p>МЕРЫ ПРЕДОСТОРОЖНОСТИ</p> <ul style="list-style-type: none"> • Прибор предназначен для использования только в помещениях. Его нельзя использовать в амбарах, конюшнях, гаражах и других аналогичных местах. • Прибор запрещается использовать в местах, где существует вероятность появления воспламеняющихся испарений или взрывоопасных газов, поскольку при убиении насекомых возникают небольшие искры. • Прежде чем подключить устройство к электросети, убедитесь, что оно совместимо с напряжением и частотой тока в вашей сети. • Не прикасайтесь к высоковольтной решетке пальцами или металлическими предметами, когда устройство подключено к электросети, есть опасность удара током. • Во избежание удара током не снимайте с устройства какие-либо закрепленные части и не пытайтесь проникнуть внутрь устройства. • Если кабель поврежден, вам следует вернуть кофемашину производителю, в сервисный центр или лицам аналогичной квалификации; • Ремонт должен выполняться только производителем, его агентом по обслуживанию или электриком соответствующей квалификации. • Высокое напряжение! Держите вне досягаемости детей и животных! • Данным устройством разрешено пользоваться детям в возрасте от 8 лет и старше, а также лицам с ограниченными физическими, сенсорными или умственными способностями, или лицами, не имеющими достаточного опыта и знаний, если они находятся под присмотром или обучены правилам безопасного применения данного устройства и осознают возможные риски. Детям запрещено играть с данным устройством. Операции по чистке и уходу не должны осуществляться детьми без присмотра взрослых. • Лампы в этом устройстве не могут быть заменены. Замените прибор, когда лампы перестанут работать. • При обнаружении неисправности оборудования вы можете обратиться в компанию ООО "ТД Энерго" по адресу: 115 597 г. Москва Каширское шоссе 144 к.1, т. +7 495 543 8968, E-mail: 5438986@gmail.com 	<p>OSTRZEŻENIA</p> <ul style="list-style-type: none"> • Urządzenie jest przeznaczone wyłącznie do użytku we wnętrzach. Nie nadaje się do używania w stodółach, stajniach, garażach lub podobnych miejscach. • Urządzenia nie wolno używać w pomieszczeniach, gdzie mogą znajdować się palne opary lub gazy wybuchowe, ponieważ powstają drobne iskry, gdy owady są niszczone. • Przed podłączeniem urządzenia upewnij się, że lokalne napięcie elektryczne i częstotliwość są odpowiednie. • Prosimy nie dotykać palcami lub metalowymi przedmiotami siatki pod wysokim napięciem, podczas gdy jest ona podłączona do źródła elektryczności. Zagrożenie porażeniem prądem. • Aby uniknąć zagrożenia porażeniem elektrycznym, nie należy usuwać żadnej stałej części urządzenia ani próbować dostać się do środka urządzenia. • Napraw może dokonywać jedynie producent, pracownicy jego serwisu lub wykwalifikowany elektryk. • Aby uniknąć zagrożenia, w przypadku uszkodzenia przewodu należy przekażać go producentowi, pracownikowi serwisu lub innej wykwalifikowanej osobie w celu wymiany. • Nie należy dopuścić do tego, by woda lub inne płyny dostały się do urządzenia. Nie wystawiać na deszcz. • Wysokie napięcie! Przechowujecie poza zasięgiem dzieci i zwierząt domowych! • Niniejsze urządzenie może być używane przez dzieci od lat 8 oraz przez osoby z obniżonymi zdolnościami fizycznymi, sensorycznymi lub mentalnymi lub brakiem doświadczenia i/lub wiedzy, jeśli pozostają pod nadzorem lub zostały pouczone w kwestii bezpiecznego użycia urządzenia i rozumieją wynikające z niego zagrożenia. Dzieci nie mogą bawić się urządzeniem. Czyszczenie i konserwacja przez użytkownika nie mogą być bez nadzoru przeprowadzane przez dzieci. • Nie można wymieniać lamp w tym urządzeniu. Zesłuj urządzenie, gdy lampy przestaną działać. 	<p>VÝSTRAHY</p> <ul style="list-style-type: none"> • Zařízení je určeno pouze pro použití ve vnitřních prostorách. Není vhodné pro používání ve stodolách, stájích, garážích či podobných místech. • Zařízení se nesmí používat v místech s pravděpodobným výskytem hořlavých výparů nebo výbušných plynů, protože při likvidaci hmyzu vznikají malé jiskry. • Před použitím zkontrolujte, zda jsou vaše místní elektrické napětí a frekvence pro zařízení vhodné. • Pokud je zařízení zapojeno k přívodu elektřiny, nedotýkejte se mířky s vysokým napětím prsty ani kovovými předměty. Riziko úrazu elektrickým proudem. • Abyste snížili riziko úrazu elektrickým proudem, nedemontujte žádnou pevnou část ani se nepokoušejte o přístup do vnitřku zařízení. • Opravy smí provádět výhradně výrobce, jeho servisní zástupce nebo řádně kvalifikovaný elektrikář. • Pokud je připojovací kabel z této jednotky je poškozen, musí být výrobcem nebo jeho zákaznického servisu nebo podobně kvalifikovanou osobou, která má být nahrazena, aby se předešlo nebezpečí. • Pokud je kabel poškozen, musí být, z důvodu bezpečnosti, vyměněn výrobcem, jeho servisem nebo jinou kvalifikovanou osobou. • Zabraňte proniknutí vody či jiných kapalin do zařízení. Nevystavujte ho působení deště. • Vysoké napětí! Uchovávejte mimo dosah dětí a domácích mazlíčků! • Tento přístroj mohou používat děti starší než 8 let, osoby se sníženými fyzickými, sensorickými nebo duševními schopnostmi nebo s nedostatečnými zkušenostmi a znalostmi o používání přístroje jen tehdy, jestliže byly poučeny o jeho bezpečném používání a porozuměly možným ohrožením. Děti si nesmí s přístrojem hrát. Děti nesmí provádět čištění a údržbu bez dohledu. • Lampy v tomto zařízení nelze vyměnit. Pokud lampy přestane pracovat, zlikvidujte spotřebič. 	<p>VÝSTRAHY</p> <ul style="list-style-type: none"> • Zariadenie je určené len pre použitie v interiéri. Nie je vhodné pre stodoly, stajne, garáže či podobné lokality. • Zariadenie sa nesmie používať na miestach, kde sa môžu pravdepodobne vyskytovať zápalné výpary alebo výbušných plynů, lebo pri likvidácii hmyzu sa produkujú malé iskry. • Pred pripojením zariadenia skontrolujte, či miestne elektrické napätie a frekvencia sú vhodné pre toto zariadenie. • Ne dotýkajte sa vysokonapäťovej mriežky prstami či kovovými predmetmi, keď je zariadenie pripojené do elektrickej siete. Riziko zásahu elektrickým prúdom. • Aby nevzniklo riziko zásahu elektrickým prúdom, neodstraňujte žiadne pevné súčasti ani sa nepokúšajte o prístup dovnútra zariadenia. • Opravy môže vykonávať len výrobca, jeho servisný zástupca alebo primerane kvalifikovaný elektrikár. • Nepoužívajte Odpudzovač, ak zástrčka alebo napájací kábel je poškodený, alebo ak výrobok nefunguje, alebo je poškodený. • Nedovoľte, aby do zariadenia prenikla voda či iné tekutiny. Zariadenie nevystavujte dažďu. • Vysoké napätie! Udržujte mimo dosahu detí a domácich zvierat! • Tento prístroj môžu používať deti od 8 rokov ako aj osoby so zníženými psychickými, sensorickými alebo duševnými schopnosťami alebo s nedostatkom skúsenosti a vedomostí, ak sú pod dozorom, alebo ak boli poučené ohľadom bezpečného používania prístroja a ak porozumeli nebezpečenstvám spojeným s jeho používaním. Deti sa s prístrojom nesmú hrať. Čistenie a údržbu prístroja nesmú vykonávať deti bez dozoru. • Lampa v tomto zariadení sa nedá vymeniť. Ak lampa prestane pracovať, zlikvidujte spotrebič. 	<p>FIGYELMEZTETÉSEK</p> <ul style="list-style-type: none"> • A készüléket csak beltéren lehet használni. Nem használható pajtákban, istállókban, garázsokban, vagy hasonló helyeken. • A készülék nem használható olyan helyeken, ahol gyúlékony, robbanásveszélyes gázok vannak jelen, mivel apró szikrák keletkeznek a rovarok elpusztítása során. • Győződjön meg róla, hogy az elektromos hálózat kompatibilis a készülék bemeneti paramétereivel mint hálózati feszültség és frekvencia. • Ne érintse meg kézzel vagy fém tárggyal a magasfeszültségű rácsot miközben a konnektorhoz csatlakoztatta a készüléket. Érnéall az áramütés veszélye. • Az áramütés elkerülése érdekében ne távolítsa el a készülék egyetlen fixre szerelt alkatrészét sem, ne nyúljon a készülék belsejébe. • Javítást csak a gyártó, a hivatalos szervíz, vagy elektroműszerész végezhet. • A sérült tápkábelt kizárólag a gyártó, annak szervizpartnerre, vagy hasonló képesítésű szakember cserélheti ki, a veszélyes elkerülése végett. • Akadályozza meg a folyadék vagy víz bejutását a készülékbe. • Magas feszültség! Tartsa távol gyermekektől vagy háziállatoktól. • A készüléket 8 éves kor feletti gyermekek, valamint korlátozott fizikai, érzékszervi vagy szellemi képességgel élő vagy nem megfelelő tapasztalattal és tudással rendelkező személyek csak felügyelet mellett, illetve a készülék biztonságos használatára vonatkozó felvilágosítás és a lehetséges veszélyek megértése után használhatják. A gyermekek nem játszhatnak a készülékkel. A tisztítást és az ápolást gyermekek felügyelet nélkül nem végezhetik. • A fénnyforrást ebben a készülékben nem lehet kicserélni. Ha a fénnyforrás meghibásodik, akkor a készüléket meg kell semmisíteni. 	<p>AVERTISMENTE</p> <ul style="list-style-type: none"> • Aparatul este destinat numai utilizării în spații interioare. Utilizarea acestuia nu este adecvată în spații precum hambare, grajduri, garaje sau alte locații similare. • Dacă este utilizat în exterior regulamentele și legile în vigoare pentru protecția speciilor trebuie respectate. • Aparatul nu trebuie utilizat în locuri în care aparitia vaporilor inflamabili sau a gazelor explozive este probabilă deoarece mici scântei sunt generate la contactul insectelor cu grilajul electric. • Înainte de conectarea aparatului asigurați-vă că tensiunea și frecvența rețelei electrice locale sunt potrivite pentru echipament. • Nu atingeți grilajul electric de înaltă tensiune, cu degetele sau cu obiecte metalice în timp ce aparatul este conectat la rețeaua electrică. Pericol de electrocutare. • Pentru a evita riscul de electrocutare, nu încercați să acesați interiorul aparatului sau să scoateți părți fixe ale acestuia cât timp echipamentul este conectat la rețea. • Reparațiile trebuie să fie efectuate numai de către producător, agentul său de service, sau un electrician calificat corespunzător. • Nu porniți aparatul dacă ștecurul sau cablul electric este deteriorat sau dacă produsul este defect sau scăpat sau deteriorat în orice mod. • Nu lăsați apa sau alte lichide să intre în aparat. Nu-l expuneți la ploaie. • Pericol de înaltă tensiune! Păstrați aparatul departe de copii și animale de companie! • Acest aparat poate fi utilizat de copii de peste 8 ani precum și de persoanele cu capacități fizice, senzoriale sau mentale redusă sau lipsă de experiență și/ sau cunoștințe, doar dacă aceștia sunt supravegheați sau au fost instruiți referitor la utilizarea sigură a aparatului și pericolele ce pot rezulta din acest lucru. Copiii nu au voie să se joace cu aparatul. Curățarea și mentenanța nu trebuie realizate de copii fără supraveghere. • Lămpile din acest aparat nu pot fi înlocuite. Reciclați acest aparat atunci când lămpile nu mai funcționează.

EC-Declaration of Conformity:

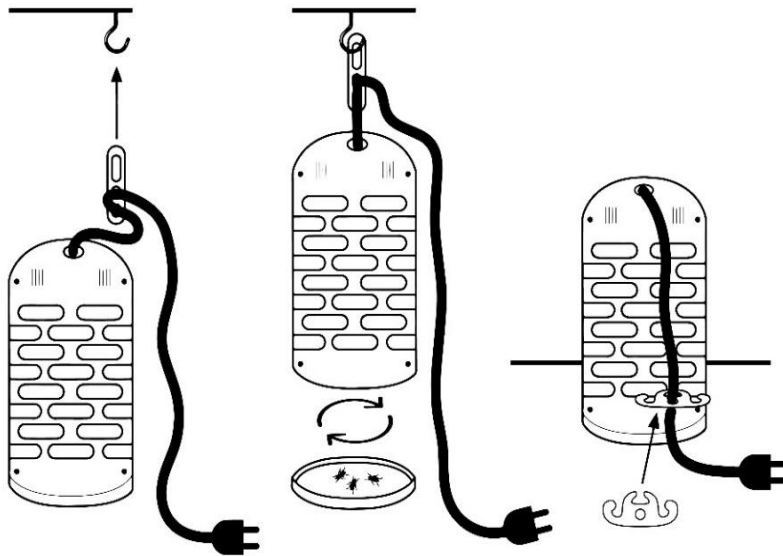
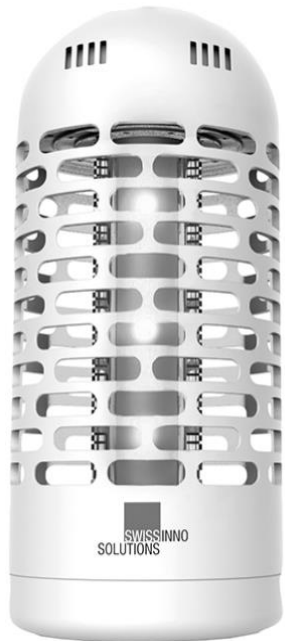
<http://www.swissinno.com/service/download.html>

10.02.2019, IV3LED_Product Manual_multi_07_1254000.xlsx

Page 7 of 12

RU	PL	CZ	SK	HU	RO
<p>КАК РАБОТАЕТ УНИЧТОЖИТЕЛЬ НАСЕКОМЫХ</p> <p>Уничтожитель насекомых на светодиодах излучает ультрафиолетовый и синий свет, которые совместно привлекают мух, моль, комаров, мошек и других летающих насекомых к находящейся под напряжением металлической решетке, где их бьет током и они мгновенно погибают. Внешняя защитная сетка предотвращает прикосновение пальцев к электрической решетке. Генерируемый специальной лампой ультрафиолетовый свет находится в невидимой части спектра и безопасен для людей и животных. его внешняя защитная решетка предотвращает от прикосновения к электрифицированной сетке. Решетка не забивается и не ржавеет.</p>	<p>JAK DZIAŁA NISZCZYCIEL OWADÓW</p> <p>Lampa LED Niszczyciela owadów emituje światło ultrafioletowe i światło niebieskie, które razem przyciągają muchy, ćmy, komary, meszki i inne owady latające do metalowej siatki pod napięciem elektrycznym, gdzie są one rażone prądem i natychmiast giną. Urządzenie jest bezpieczne, jeśli jest odpowiednio używane. Zewnętrzna obudowa zapobiega dotknięciu palcami wewnętrznej siatki która jest pod napięciem. Siatka się nie zapleśnia i nie rdzewieje.</p>	<p>JAK VÁŠ NIČITEL HMYZU FUNGUJE?</p> <p>LED lampa ničitel hmyzu vydává jak ultrafialové tak i modré světlo, která společně lákají mouchy, můry, komáry, mušky a další létající hmyz na elektrický nabitou kovovou mřížkou, kde umírají elektrickým proudem. Při správném použití je spotřebič úplně bezpečný: jeho vnější ochranná mřížka chrání prsty proti dotyku s elektrifikovaným roštem. Mřížka je odolná proti korozí.</p>	<p>AKO FUNGUJE NIČITEL HMYZU</p> <p>LED lampa ničitel hmyzu vydáva ak ultrafialové tak aj modré svetlo, ktoré spoločne lákajú muchy, mory, komáre, mušky a ďalšie lietajúci hmyz na elektrický nabitú kovovú mriežkou, kde umierajú elektrickým prúdom. Pri správnom použití je spotrebič úplne bezpečný: jeho vonkajšia ochranná mriežka chráni prsty proti dotyku s elektrifikovanými roštom. Mriežka je odolná proti korózii.</p>	<p>HOGYAN MŰKÖDIK</p> <p>A rovarölő LED lámpája ultravioleta és kék fényt bocsát ki, amelyek együtt odavonzzák a legyeket, molyokat, moszkítókat, szúnyogokat, és más repülő rovarokat egy elektronikusan töltött rácshoz, ahol áramütés következtében azonnal elpusztulnak. Rendeltetésszerű használat során teljesen biztonságos: a külső védőrács megakadályozza, hogy a felhasználó az ujjával hozzáférjen a feszültség alatt lévő rácshoz. A rács ellenáll a rozsdásodásnak.</p>	<p>MODALITATE DE FUNCȚIONARE</p> <p>Distrugătorul Electric LED pentru insecte emite lumină ultravioletă și albastru, care împreună atrag muștele, molii, țânțarii, musculițele și alte insecte zburătoare pe un grătar metallic încărcat electric care le electrocutează și le omoară instantaneu. În condiții de manevrare corectă distrugătorul electric se poate utiliza în siguranță. Grilajul protectiv exterior previne contactul accidental al degetelor cu partea electrică. Grilajul exterior nu se înfundă și este inoxidabil.</p>
<p>Преимущества лампы на светодиодах</p> <p>Использование светодиодных источников света имеет важные преимущества по сравнению с люминесцентными лампами:</p> <ul style="list-style-type: none"> • Продолжительность жизни светодиодной лампы во много раз больше, чем у обычной люминесцентной лампы. • Яркость лампы LED (световой выход в люменах) постоянно остается на высоком уровне на протяжении всего срока эксплуатации по сравнению с обычной люминесцентной лампой, которая теряет яркость быстро. • В отличие от обычных люминесцентных ламп, в светодиодных лампах не используется ртуть. • светодиодные лампы являются более энергоэффективными. Для того, чтобы произвести точно такие же света (в люменах), светодиодная лампа потребляет до половины электрической энергии, которая используется люминесцентная лампа. 	<p>ZALETY UŻYCIA ŚWIATŁA LED</p> <p>Wykorzystanie światła LED w prownaniu ze świetlówką ma wiele istotnych zalet:</p> <ul style="list-style-type: none"> • Żywotność lampy LED jest wielokrotnie dłuższa niż konwencjonalnej świetlówki • Jasność lampy LED (strumień światłny w lumenach) pozostaje stale wysoka przez cały okres eksploatacji w porównaniu z konwencjonalnym świetlówką, która traci jasność gwałtownie. • W odróżnieniu od tradycyjnych świetlówek, w lampach LED jest brak rtęci • Lampy LED są bardziej energooszczędne. <p>Lampa LED zużywa połowę energii elektrycznej aby wyprodukować dokładnie ten sam strumień światłny (w lumenach) co zwykła świetlówka.</p>	<p>VÝHODY LED SVÍTIDLA</p> <p>Využití LED světelných zdrojů má významné výhody oproti zářivkovým trubicím:</p> <ul style="list-style-type: none"> • Životnost LED lampy je až několikanásobně vyšší než u běžné fluorescenční trubice. • Svítivost LED lampy (světelný výkon v lumenech) zůstává stále vysoká po celou dobu jeho životnosti ve srovnání s konvenční zářivkou, který ztrácí světelnost rychle. • Na rozdíl od běžných zářivek, není zde použita žadná rtuť. • LED svítidla jsou energeticky účinnější. K výrobě stejného světelného výkonu (lumenů), LED svítidlo spotřebuje až o polovinu elektrické energie méně. 	<p>VÝHODY L'AD SVIETIDLÁ</p> <p>Využitie LED svetelných zdrojov má významné výhody oproti žiarivkovým trubiciam:</p> <ul style="list-style-type: none"> • Životnosť LED lampy je až niekoľkonásobne vyššia ako u bežnej fluorescenčnej trubice. • Svetivosť LED lampy (svetelný výkon v lúmenoch) zostáva stále vysoký po celú dobu jeho životnosti v porovnaní s konvenčnou žiarivkou, ktorý stráca svetelnosť rýchlo. • Na rozdiel od bežných žiariviek, nie je tu použitá žiadna ortuť. • LED svietidlá sú energeticky účinnejšie. K výrobe rovnakého svetelného výkonu (lumenov), LED svietidlo spotrebuje až o polovicu elektrickej energie menej. 	<p>A LED LÁMPÁK ELŐNYEI</p> <p>A LED fényforrások használata számos előnnyel jár a fluoreszkáló fénycsövekkel szemben:</p> <ul style="list-style-type: none"> • A LED lámpák élettartama többszöröse a hagyományos fluoreszkáló fénycsövek élettartamának. • A LED lámpák fényereje (kibocsátott fény lumenben kifejezett értéke) állandó értéken marad a lámpa teljes élettartama alatt, míg a hagyományos fluoreszkáló fénycsövek fényereje gyorsan lecsökken. • A hagyományos fluoreszkáló fénycsövekkel szemben a LED lámpák nem tartalmaznak higanyt. • A LED lámpák energiatakarékosabbak. Azonos erejű fény kibocsátásához (lumen) a LED lámpák akár kétszer kevesebb elektromos energiát fogyasztanak, mint a fluoreszkáló fénycsövek. 	<p>AVANTAJELE de iluminat cu LED</p> <p>Utilizarea surselor de lumină cu LED-uri are avantaje importante față de tuburi fluorescente:</p> <ul style="list-style-type: none"> • Durata de viață a unei lămpi cu LED-uri este de multe ori mai mare decât cea a unui tub fluorescent convențional. • Luminozitatea unei lămpi cu LED-uri (de ieșire de lumină în lumeni) rămâne constant ridicat de-a lungul duratei sale de viață, comparativ cu un tub fluorescent convențional, care își pierde luminozitatea rapid. • Spre deosebire de tuburile fluorescente convenționale, fără mercur este utilizat în lămpi cu LED-uri. • Lămpi cu LED-uri sunt mai eficiente energetic. Pentru a produce exact aceeași ieșire de lumină (lumeni), o lampă cu LED-uri consumă până la jumătate din energia electrică pe care un tub fluorescent folosește.
<p>УСТАНОВКА</p> <p>Подвесьте или прикрепите устройство не высоте, где дети и домашние животные не смогут до него достать (рекомендуется высота 2 метра и выше). Подключите к сети электропитания с помощью имеющейся вилки.</p>	<p>INSTALACJA</p> <p>Zawieś lub zamontuj urządzenie na takiej wysokości, by znalazło się ono poza zasięgiem dzieci lub zwierząt domowych (zaleca się 2 metry lub wyżej). Podłącz aparat do gniazdka elektrycznego za pomocą wtyczki.</p>	<p>INSTALACE</p> <p>Zařízení zavěste nebo namontujte do výšky, která je nepřístupná pro děti a domácí mazlíčky (doporučuje se dva metry a výše). S pomocí dodané zástrčky ho připojte ke zdrojů elektrické energie.</p>	<p>INŠTALÁCIA</p> <p>Zariadenie zaveste alebo namontujte do výšky, do ktorej nedočkajú deti ani domáce zvieratá (odporúča sa minimálne 2 metre). Pomocou priloženej zástrčky ho pripojte do príslušnej elektrickej siete.</p>	<p>TELEPÍTÉS</p> <p>Lógassa, vagy csavarozza fel a készüléket olyan magasságban, ahol gyermekek vagy háziállatok nem érhetik el (javasolt magasság 2m). Csatlakoztassa a megfelelő hálózathoz a mellékelt kábel segítségével.</p>	<p>INSTALARE</p> <p>Agățați sau montați aparatul la o înălțime adecvată astfel încât copiii sau animalele să nu ajungă la echipament, (recomandabil 2m sau mai sus). Conectați aparatul la o sursă corespunzătoare de energie electrică prin intermediul cablului oferit.</p>
<p>ОБСЛУЖИВАНИЕ</p> <p>Нужно еженедельно чистить Уничтожитель насекомых (или чаще, если в него попадает много насекомых). Используйте мягкую щетку для очистки металлической сетки высокого напряжения, стараясь не сгибать провода сетки. Вытащите и опустошите расположенный в основании устройства контейнер для мертвых насекомых. Никогда не допускайте контакта прибора с водой. ОЧЕНЬ ВАЖНО: ПЕРЕД ЧИСТКОЙ НЕОБХОДИМО ОБЯЗАТЕЛЬНО ОТКЛЮЧИТЬ УСТРОЙСТВО ОТ СЕТИ И ВЫКЛЮЧИТЬ ЕГО.</p>	<p>KONSERWACJA</p> <p>Niszczyciel owadów należy czyścić raz na tydzień (częściej, jeżeli jest dużo owadów). Należy używać miękkiej szczotki do oczyszczania metalowej siatki pod wysokim napięciem uważając by nie zagiąć przewodów sieciowych. Odkręć dolną tackę z owadami i opróżnij ją. Nigdy nie pozwól, aby urządzenie weszło w kontakt z wodą. BARDZO WAŻNE: NALEŻY ZAWSZE WYJĄĆ WTYCZKĘ I WYŁĄCZYĆ URZĄDZENIE PRZED JEGO OCZYSZCZENIEM.</p>	<p>ÚDRŽBA</p> <p>Váš ničitel hmyzu by měl být čistěn jednou týdně (častěji, pokud je přítomno velké množství hmyzu). Použijte měkký kartáček k čištění kovové mřížky. Při čištění se vyvarujte se ohýbání drátů mřížky vysokého napětí. Vytáhněte sběrný zásobník s mrtvým hmyzem umístěný ve spodní části, vyprázdněte jej a vyčistěte. Nikdy nenechávejte spotřebič přijít do styku s vodou. VELMI DŮLEŽITÉ: Vždy vypněte a vytáhněte elektrický kabel přístroja ze zástrčky před čištěním.</p>	<p>ÚDRŽBA</p> <p>Váš ničitel hmyzu by mal byť čistený raz týždenne (častejšie, ak je prítomné veľké množstvo hmyzu). Použite mäkkú kefkú na čistenie kovovej mriežky. Pri čistení sa vyvarujte sa ohýbanie drôtov mriežky vysokého napätia. Vytiahnite zberný zásobník s mŕtvym hmyzom umiestnený v spodnej časti, vyprázdňte ho a vyčistite. Nikdy nenechávajte spotrebič prísť do styku s vodou. VELMI DŮLEŽITÉ: Vždy vypnite a vytiahnite elektrický kábel prístroja zo zástrčky pred čistením.</p>	<p>KARBANTARTÁS</p> <p>A rovarirtót rendszerint hetente ki kell tisztítani. (amennyiben több a rovar, a tisztítást végezheti gyakrabban is). Tisztításhoz a puha kefével használja, mellyel a magasfeszültségű rácst tisztíthatja. A tisztítás során ügyeljen arra, hogy ne kerüljön sor a nagyfeszültségű vezetékek meghajlítására. Húzza ki alulról a halott rovar tartó tálcát, és ürítse ki illetve tisztítsa meg. A berendezés soha nem érintkezhet vízzel. NAGYON FONTOS: MINDIG HÚZZA KI A KÉSZÜLÉKET A KONNEKTORBÓL TISZTÍTÁS ELŐTT.</p>	<p>ÎNȚREȚINERE</p> <p>Distrugătorul pentru insecte trebuie curățat săptămânal, (sau mai des în cazul în care prezența insectelor este ridicată). Folosiți moale peria pentru a curăța grilajul electric. Când curățați, aveți grijă să nu îndoiți cablurile la rețeaua de înaltă tensiune. Goliți tava de colectare a insectelor moarte, (afiată la baza aparatului), prin tragerea afară a acesteia. Nu lăsați nicio dată aparatul să intre în contact cu apa. FOARTE IMPORTANT: ÎNAINTE DE CURĂȚARE, ÎNȚOTDEAUNA OPRIȚI ȘI DECONECTAȚI DE LA REȚEAUA ELECTRICĂ DISTRUGĂTORUL PENTRU INSECTE.</p>

RU	PL	CZ	SK	HU	RO
ВАЖНО: Повреждения, вызванные неправильным использованием, могут привести к аннулированию гарантии производителя. Производитель снимает с себя всю ответственность за любой косвенный ущерб, вызванный неправильным использованием устройства.	WAŻNA UWAGA: Uszkodzenia spowodowane niewłaściwym użytkowaniem mogą spowodować wygaśnięcie gwarancji producenta. Producent nie ponosi odpowiedzialności za wszelkie uszkodzenia wynikłe z niewłaściwego użytkowania urządzenia.	DŮLEŽITÁ POZNÁMKA: Škody způsobené nesprávným použitím mohou způsobit propadnutí záruky výrobce. Výrobce odmítá odpovědnost za veškeré následné škody v důsledku nesprávného používání tohoto zařízení.	DŮLEŽITÁ POZNÁMKA: Poškodenia vzniknuté následkom nesprávneho používania môžu spôsobiť stratu záruky zo strany výrobcu. Výrobca odmieta akúkoľvek zodpovednosť za všetky následné škody spôsobené následkom nesprávneho používania tohto zariadenia.	FONTOS MEGJEGYZÉS: Nem rendeltetészerű használat a garancia elvesztésével jár. A gyártó nem vállal semmilyen felelősséget a nem rendeltetészerű használatból eredő károkért.	NOTĂ IMPORTANTĂ: Daunele cauzate de utilizarea necorespunzătoare a aparatului pot conduce la pierderea garanției oferite de producător. Producătorul refuză răspunderea pentru toate daunele indirecte cauzate de utilizarea necorespunzătoare a acestui aparat.
УТИЛИЗАЦИЯ Электрическое устройство запрещается выбрасывать вместе с обычным бытовым мусором. Правильный порядок утилизации см. в местных нормативных актах.	UTYLIZACJA URZĄDZENIA Niniejszego urządzenia elektrycznego nie wolno wyrzucać wraz z ogólnymi odpadami domowymi. Prosimy o zapoznanie się z lokalnymi przepisami dotyczącymi sposobu utylizacji takich urządzeń.	LIKVIDACE Toto elektrické zařízení se nesmí vyhazovat do běžného domovního odpadu. Pro řádnou likvidaci odkazujeme na nařízení o odpadech vaší místní obce.	LIKVIDÁCIA Toto elektrické zariadenia sa nesmie likvidovať s bežným komunálnym odpadom. Informácie o správnej likvidácii nájdete v nariadeniach pre likvidáciu vo vašej samosprávnej oblasti.	HULLADÉKKEZELÉS Az elektromos eszköz nem kezelhető normál háztartási hulladékként. A hulladék megfelelő kezelésével kapcsolatban a helyi szervezet rendelkezései az irányadóak.	ELIMINARE Acest dispozitiv electric nu pot fi eliminat în gunoii menajer obișnuit. Pentru eliminarea corectă, vă rugăm să consultați legile și reglementările aflate în vigoare.
ТЕХНИЧЕСКИЕ ДАННЫЕ	DANE TECHNICZNE	TECHNICKÉ ÚDAJE	TECHNICKÉ ÚDAJE	TECHNIKAI ADATOK:	DATE TEHNICE
<ul style="list-style-type: none"> • Питание: 230 В ~50 Гц 5 W • Источник света: 3 Вт LED • Рабочая температура: 5° - 40° C • Сетка напряжение: 1000 В • Макс grid HV ток: 5 мА • Макс grid HV мощность: 0.5 Вт • Площадь: 20 м² • Продолжительность работы лампы : 10'000 часов • Гарантия ЕС: 2 года. • предмет номер: 1 254 000 • Произведено в Китае • Товар и торговая марка SWISSINNO SOLUTIONS AG 	<ul style="list-style-type: none"> • Moc wejściowa: 230V ~50 Hz 5 W • Rodzaj lampy: 3 W LED • Temperatura pracy: 5° - 40° C • Napięcie siatki: 1000 V • Max prąd na HV Siatce: 5 mA • Max moc na HV Siatce: 0.5 W • Obszar działania: 20 m² • Żywotność lampy LED: 10'000 hours • Gwarancja Europejska: 2 lata. • Kod: 1 254 000 • Wyprodukowano w Chinach. • Product & Marka SWISSINNO SOLUTIONS AG. 	<ul style="list-style-type: none"> • Příkon: 230V ~ 50 Hz 5 W • Světelný zdroj: 3 W LED • Provozní teplota: 5° - 40° C • Síťové napětí: 1000V • Max napětí HV mřížky: 5 mA • Max výkon HV mřížky: 0.5 W • Účinnost: 20 m² • LED provozní životnost lampy: 10.000 hodin • 2-letá záruka EU na vadné díly • Bod č. : 1 254 000 • Vyrobeno v Číně. • Product & Brand SWISSINNO Solutions AG. 	<ul style="list-style-type: none"> • Příkon: 230 V ~50 Hz 5 W • Svetelný zdroj: 3 W LED • Prevádzková Teplota: 5° - 40° C • Sieťové napätie: 1000 V • Maximálne napätie HV mriežky: 5 mA • Maximálny výkon HV mriežky: 0.5 W • Účinnosť: 20 m² • LED Prevádzková životnosť lampy: 10,000 HODÍN • 2-ročná záruka EÚ Na chybné diely • Bod. Č. : 1 254 000 • Vyrobené v Čine. • Product & Brand SWISSINNO Solutions AG. 	<ul style="list-style-type: none"> • Bemeneti feszültség: 230 V ~50 Hz 5 W • Fényforrás: 3 W LED • Üzemi hőmérséklet: 5° - 40° C • Rács feszültség: 1000 V • Nagyfeszültségű rács max. áramerőssége: 5 mA • Nagyfeszültségű rács max. teljesítmény: 0.5 W • Terület: 20 m² • A LED lámpa élettartama: 10 000 óra • 2 év EU garancia hibás alkatrészekre vagy gyártási hibára. • Tételszám: 1 254 000 • Származási hely: Kína • Gyártja és forgalmazza a SWISSINNO SOLUTIONS AG. 	<ul style="list-style-type: none"> • Putere de Intrare: 230 V ~50 Hz 5 W • Sursă de lumină: 3 W LED • Temperatura de funcționare: 5° - 40° C • Voltaj Grilaj Electric: 1000 V • Max voltaj grilaj electric: 5 mA • Max curent grilaj electric: 0.5 W • Zona Acoperită: 20 m² • Durată de viață de funcționare a lămpii LED: 10'000 ore • Garanție UE: 2 ani împotriva pieselor defecte, sau a fabricației. • Articol nr.: 1 254 000 • Produs în China. • Produs & Marcă a SWISSINNO SOLUTIONS AG.



LV	BG	SI	HR	TR	GR	IL
KĀ DARBOJAS JŪSU INSEKTU IZŅĪCINĀTĀJS Kukaiņu iznīcinātāja LED lampa izstaro ultravioleto un zilo gaismu, kas kopā piesaista mušas, kodes, odus un citus lidojošus kukaiņus uz elektriski uzlādētu metāla režģi, kur tie tiek elektrizēti un iznīcināti. Ja to izmanto pareizi, ierīce ir pilnīgi droša: tās ārējās aizsardzības neste neļauj pirkstiem pieskarties elektrificētajam režģim un gaisma. Režģis ir nerūsējošs.	КАК РАБОТИ УНИЩОЖИТЕЛЯ НА НАСЕКОМИ Унищожителя на насекоми LED излъчва ултравиолетова и синя светлина, които заедно привличат мухи, молци, комари и други летящи насекоми върху електрически заредена метална решетка. При правилна работа, устройството е безопасно да се използва. Устройството притежава външна защитна скара, която предпазва пръстите от влизане в контакт с електрическата мрежа. Решетката е без задръстване и неръждаема.	KAKO DELUJE ELEKTRIČNI UNIČEVALEC INSEKTOV LED žarnica električnega uničevalca insektov ustvarja ultravijolično in modro svetlobo, ki privlači muhe, molje, komarje, mušice in ostale insekte na električno nabito kovinsko mrežico, ki jih uniči. Pri pravilni uporabi je popolnoma varen. Zunanja zaščitna rešetka preprečuje kontakt prstov z električno kovinsko mrežico. Mrežica je izdelana iz nerjavečega materiala.	KAKO RADI ELEKTRIČNI LED UNIŠTAVAČ KUKACA LED svjetiljka električnog uništavača kukaca emitira ultraljubičasto i plavo svjetlo koji zajedno privlače muhe, moljce, komarce, mušice i druge kukce na električnu metalnu mrežicu gdje ih električni naboj uništava. Kada se pravilno koristi uređaj je potpuno siguran. Vanjska zaštitna rešetka sprječava dodir prstiju s električnom mrežicom. Rešetka je izrađena od nehrđajućeg čelika i otporna je na koroziju.	HAŞERE YOKEDİCİ NASIL ÇALIŞIR Haşere yokedicinin LED lambası moröttesi ve mavi ışık yayar; sinekler, güveler, sivrisinekler, maytlar ve diğer uçan böcekler elektrikle şarj edilmiş bir metal izgaraya çekilir ve burada elektrikle öldürülürler. Doğru kullanıldığında, cihaz mükemmel bir şekilde güvenlidir: dış koruyucu izgarası parmakların elektrikli izgaraya dokunmamasını sağlar. Izgara paslanmaya karşı korumalıdır.	ΠΩΣ ΛΕΙΤΟΥΡΓΕΙ Ο ΔΙΚΟΣ ΣΑΣ ΚΑΤΑΣΤΡΟΦΕΑΣ ΕΝΤΟΜΩΝ Η λυχνία LED του Καταστροφέα Εντόμων εκπέμπει ταυτόχρονα υπεριώδεις και μπλε ακτίνες φωτός, οι οποίες προσελκύουν μαζί μύγες, σκίρρους, κουρούπια, ακνίτες και άλλα ιπτάμενα έντομα και τα οδηγούν κατευθείαν πάνω σε ένα ηλεκτρικά φορτισμένο μεταλλικό πλέγμα όπου παθαίνουν ηλεκτροπληξία και πεθαίνουν. Όταν χρησιμοποιείται σωστά, η συσκευή είναι απόλυτα ασφαλής: η εξωτερική της προστατευτική σχάρα εμποδίζει τα χέρια από το να αγγίξουν το ηλεκτρισμένο πλέγμα. Το πλέγμα είναι ανθεκτικό στη σκουριά.	איך המכשיר פועל המכשיר פולט אור אולטראסגול' ואור כחול, אשר ביחד מושכים זבובים, עשים, ותושים וחרקים מעופפים אחרים לתוך רשת חשמלית טעונה שם הם מתחשמלים. כאשר משתמשים בצורה נכונה, המכשיר בטוח למדי: ישנה הגנה חיצונית המונעת מאצבעות לגעת ברשת החשמלית. איננה מחלידה.
LED APGAISMOJUMA PRIEKŠROCĪBAS LED gaismas avotu izmantošanai ir svarīgas priekšrocības, salīdzinot ar luminiscences spuldzēm: • dzīves cikls LED lampām ir daudzus reizes garāks par parasto dienasgaismas spuldzi. • mirdzums no LED lampas (gaismas izlaide lumenos) paliek pastāvīgi augsts visā tā kalpošanas laikā, salīdzinot ar parasto dienasgaismas spuldzi, kas ātri zaudē dzidrumu. • Atšķirībā no parastās dienasgaismas spuldes, dzīvsudrabs netiek izmantots LED lampās. • LED lampas ir ar augstāku energoefektivitāti. Lai radītu to pašu gaismas atdevi (lumenus), LED lampa patērē līdz pat uz pusi mazāk elektroenerģiju, salīdzinot ar dienas gaismas spuldzēm.	ПРЕДИМСТВА НА LED ОСВЕТЛЕНИЕТО Използването на LED източници на светлина има важни предимства пред флуоресцентни тръби: • Продължителността на живота на LED лампа е много пъти по-дълга от това на стандартната луминисцентна тръба. • Светимостта на LED лампа (излъчената светлина в лумени) остава постоянно висока през целия му живот в сравнение със стандартната луминисцентна тръба, която губи блясък бързо. • За разлика от конвенционалните флуоресцентни тръби, живак не се използва в LED лампи. • LED лампите са по-енергийно ефективни. За да се получи точно съща излъчената светлина (лумени), LED лампа консумира до половината от електр. енергия, която флуоресцентната тръба използва.	PREDNOSTI LED SVETLOBE Uporaba LED svetlobe ima pomembne prednosti pred UV svetlobo: • Življenjska doba LED žarnice je nekajkrat daljša od življenjske dobe UV žarnice. • Svetilnost LED žarnice (izhodna moč v lumnih) ostane konstantno visoka skozi vso življenjsko dobo za razliko od konvencionalne UV žarnice, kateri svetilnost rapidno pada. • Pri LED žarnicah se za razliko od UV žarnic ne uporablja živo srebro. • LED žarnice so energetsko učinkovitejše. Za proizvodnjo popolnoma enake izhodne moči LED žarnica primerjalno z UV žarnico porabi za polovico manj električne energije.	PREDNOSTI LED RASVJETE Korištenje LED izvora svjetlosti ima važne prednosti u odnosu na fluorescentne cijevi: • Životni vijek LED svjetiljke je znatno veći od vijeka trajanja konvencionalnih fluorescentnih cijevi. • Svjetlost LED svjetiljke (jačina svjetla u lumenima) ostaje stalno visoka tijekom cijelog životnog vijeka, za razliku od konvencionalne fluorescentne cijevi koja brzo gubi sjaj. • Za razliku od uobičajenih fluorescentnih cijevi kod LED svjetiljki se ne koristi se živa. • LED žarulje su energetski učinkovitije. Za proizvodnju jakosti istog izlaznog svjetla (lumena), LED svjetiljka troši polovicu električne energije od one koju koristi fluorescentna cijev.	LED IŞIKLARIN AVANTAJI LED ışık kullanımı floresan tüpleri kıyasla önemli avantajlara sahiptir: • Bir LED lamba ömrü, geleneksel bir flüoresan tüpün ömründen çok daha uzundur. • Bir LED lambanın parlaklığı (kaybedenlerdeki ışık çıkışı) parlaklığı kaybeden geleneksel bir flüoresan tüpüne kıyasla ömürü boyunca sürekli olarak yüksek kalır. • Geleneksel flüoresan tüplerin aksine, LED lambalarında cıva kullanılmaz. • LED lambalar daha verimli enerji kullanır. Tamamen aynı ışık çıktısını (lümen) üretmek için, bir LED lamba, bir flüoresan tüpünün kullandığı elektrik enerjisinin yarısını kadarını tüketir.	ΠΛΕΟΝΕΚΤΗΜΑΤΑ ΤΟΥ ΦΩΤΙΣΜΟΥ LED Η χρήση των πηγών φωτισμού LED έχει σημαντικά πλεονεκτήματα σε σχέση με τους σωληνοειδείς λαμπτήρες φθορισμού: • Η διάρκεια ζωής της λυχνίας LED είναι πολλές φορές μεγαλύτερη από εκείνη ενός συμβατικού σωληνοειδούς λαμπτήρα φθορισμού. • Η φωτεινότητα της λυχνίας LED (μέτρηση απόδοσης φωτισμού σε λούμεν) παραμένει σταθερά υψηλή καθ' όλη τη διάρκεια ζωής της λυχνίας σε σύγκριση με έναν συμβατικό σωληνοειδή λαμπτήρα φθορισμού, ο οποίος χάνει την φωτεινότητα γρήγορα. • Σε αντίθεση με τους συμβατικούς σωληνοειδείς λαμπτήρες φθορισμού, δεν χρησιμοποιείται υδράργυρος στις λυχνίες LED. • Οι λυχνίες LED είναι ενεργειακά αποδοτικότερες. Για την παραγωγή της ίδιας ακριβώς απόδοσης φωτισμού (σε λούμεν), μια λυχνία LED καταναλώνει έως τη μισή μόνο ποσότητα της ηλεκτρικής ενέργειας που απαιτείται σε σχέση με έναν σωληνοειδή λαμπτήρα φθορισμού.	יתרונות שימוש בתאורת לד יש מספר יתרונות חשובים לשימוש בתאורת לד לשימוש בתאורת פלורוסנט: • אורך החיים של נורת לד הוא ארוך בצורה משמעותית מאורך החיים של נורת פלורוסנט. • עוצמת ההארה של נורת לד לא משתנה עם הזמן כל נורת פלורוסנט שעוצמת ההארה שלה יורדת בצורה מהירה. • בנורות לד אין שימוש בכספית בניגוד לפלורוסנט. • נורות לד הרבה יותר חסכוניות, נורת לד צורכת חצי מהאנרגיה החשמלית שצורכת נורת פלורוסנט.
UZSTĀDĪŠANA Pakariet vai novietojiet iekārtu tādā augstumā, kur bērni un mājdzīvnieki to nevar sasniegt (2 metrus vai vairāk). Savienojiet to ar atbilstošu strāvas padevi, izmantojot iekļauto kontaktu.	МОНТАЖ Окачете или монтирайте уреда на височина, където деца и домашни любимци не може да го (2 метра или по-висока е препоръчително) достигнат. Свържете уреда към електрическо захранване с щепсела.	NAMESTITEV Obesite napravo tako visoko, da je otroci in hišni ljubljenci ne bodo mogli doseči (priporočljiva višina je 2 metra in več). Naprava ima vgrajene baterije in zunanji polniliec. Da bi napolnili baterije, priključite polniliec na primerno električno napetost in povežite napajalni kabel z napravo.	POSTAVLJANJE Obesite napravo tako visoko, da je otroci in hišni ljubljenci ne bodo mogli doseći (priporočljiva višina je 2 metra in več). Priklopite napajalni kabel naprave na napajalno omrežje.	KURULUM Cihazı, çocukların ve evcil hayvanların erişemeyeceği bir yüksekliğe asın veya standa koyun (2 metre veya daha yüksek önerilir). Size gelen fişle uygun şebeke elektrigiğine bağlayın.	ΕΓΚΑΤΑΣΤΑΣΗ Κρεμάστε ή στήστε τη συσκευή σε ένα τέτοιο ύψος όπου τα παιδιά και τα κατοικίδια ζώα δεν θα μπορούν να την φτάσουν (συνιστάται το ύψος να είναι τουλάχιστον 2 μέτρα ή και περισσότερο). Η σύνδεση με το κατάλληλο δίκτυο ηλεκτρικής τροφοδοσίας γίνεται με το βύσμα που παρέχεται.	התקנה לקבלת התוצאות הטובות ביותר, יש לתלות או להעמיד את המכשיר מול החלון בגובה שבו ילדים ובעלי חיים לא יוכלו להגיע אליו (2 מטר) גם יום וגם בלילה. יש לחבר את התקע לשקע החשמל באמצעות התקע המצורף.
APKOPE Jūsu Kukaiņu iznīcinātājs jāiztīra reizi nedēļā (biežāk, ja ir augsts kukaiņu skaits). Izmantojiet mikstu birstīti, ar kuru notīriet augstsprieguma metāla režģi, nesalokot režģa vadus. Atskrūvējiet beigto insektu savākšanas paliktni un iztīriet to. Nekad neļaujiet ierīcei nonākt saskarē ar ūdeni. ĻŌTI SVARĪGI: Izslēdziet un atvienojiet iznīcinātāju pirms tīrīšanas.	ОБСЛУЖВАНЕ Вашият уред трябва да се почиства веднъж седмично (по-често, ако има повече насекоми). Използвайте мека четка за почистване на метална мрежа. Когато почиствате, внимавайте да не огънете кабелите на решетката под високо напрежение. Изпразнете тавата за събиране на мъртни насекоми в основата, като я издърпате навън. Никога не оставяйте уреда да влезат в контакт с вода. МНОГО ВАЖНО: Винаги изключвайте уреда преди почистване.	VZDRŽEVANJE Napravo je priporočljivo čistiti najmanj enkrat tedensko (bolj pogosto, kadar je več insektov in manj pogosto, kadar jih je manj). Za čiščenje kovinske mrežice uporabite mehko ščetko in pazite, da ne ukrivite žic mrežice. Mrtve insekte iz naprave očistite tako, da spodnji del (pladenj) odvijete in ga očistite. Naprava ne sme priti v stik z vodo. POMEMBNO: PRED ČIŠČENJEM OBVEZNO IZKLOPITI NAPAVALNI KABEL NAPRAVE IZ NAPAVALNEGA OMREŽJA.	ODRŽAVANJE Uređaj treba čistiti barem jednom tjedno (i češće ako ima više uginulih kukaca). Za čišćenje visokonaponske metalne mrežice koristite mekane četkice i pazite, da ne ukrivite žica mrežice. Mrtve kukce iz uređaja odstranite tako da zakrenete donji dio (ladicu), odspojite ga i očistite. Uređaj nikako i nikada ne smije doći u kontakt s vodom. VAŽNO: PRIJE ČIŠĆENJA ISKLJUČITE KABEL ZA NAPAVALNJE IZ ELEKTRIČNE NAPONSKE MREŽE.	BAKIM Böcek Yokedicinin haftalık olarak temizlenmelidir (daha çok böcek mevcutsa daha sık temizleyiniz). Izgara tellerini eğmemeye diikak ederek, yumuşak bir fırça ile temizleyiniz. Ölü haşere toplama tepsinini boşaltmak için dışarı çekin ve temizleyin. Cihazın kesinlikle suyla temas etmesine izin vermeyin. ÇOK ÖNEMLİ: TEMİZLEMEDEN ÖNCE CİHAZINIZI KAPATIN VE FİŞİNİ ÇIKARTIN.	ΣΥΝΤΗΡΗΣΗ Θα πρέπει να καθαρίζεται τον δικό σας Καταστροφέα Εντόμων κάθε εβδομάδα (πιο συχνά εάν τυχόν υπάρχει πολύ μεγάλος αριθμός εντόμων). Χρησιμοποιήστε μια απαλή βούρτσα για να καθαρίσετε το υψηλής τάσης μεταλλικό πλέγμα. Κατά τον καθαρισμό, προσέξτε να μην λυγίσετε τα καλώδια υψηλής τάσης του πλέγματος. Τραβήξτε προς τα έξω τον δίσκο συλλογής των νεκρών εντόμων που είναι στη βάση για να τον αδειάσετε και να τον καθαρίσετε. Ποτέ να μην αφήσετε τη συσκευή να έρθει σε επαφή με το νερό. ΠΟΛΥ ΣΗΜΑΝΤΙΚΟ: ΠΑΝΤΑ ΤΟ ΣΒΗΝΕΤΕ ΤΟΝ ΚΑΤΑΣΤΡΟΦΕΑ ΚΑΙ ΝΑ ΤΟΝ ΒΓΑΞΕΤΕ ΑΠΟ ΤΗΝ ΠΡΙΖΑ ΠΡΙΝ ΤΟΝ ΚΑΘΑΡΙΣΜΟ.	תחזוקה יש לנקות את המכשיר כל שבוע (או בתדירות יותר גבוהה אם ישנם הרבה חרקים). יש להשתמש במברשת רכה לניקוי הרשת החשמלית. אין לטבול את המכשיר במים. חשוב ביותר: יש לכבות את המכשיר ולנקות אותו מרשת החשמל לפני ניקוי המכשיר.



LV	BG	SI	HR	TR	GR	IL
<p>SVARĪGA PIEZĪME: Bojājumi dēļ nepareizas lietošanas vai anulēt ražotāja garantiju.</p> <p>Ražotājs neuzņemas atbildību par jebkuriem zaudējumiem sakarā ar nepareizu šīs ierīces lietošanu.</p>	<p>ВАЖНА ЗАБЕЛЕЖКА: Повреди, дължащи се на неправилна употреба може да доведе до отпадане на гаранцията. Производителят не носи отговорност за всички произтичащи от това щети, дължащи се на неправилна употреба на това устройство.</p>	<p>POMEMBNO OPOZORILO: Napake v delovanju ali poškodbe, ki bi bile posledice nepravilne uporabe naprave zaradi neupoštevanje navodil za uporabo ne morejo biti razlog za uveljavljanje garancijske izjave. Proizvajalec in prodajalec tudi zavrata kakršnekoli obveznosti za morebitne poškodbe, ki bi bile posledica nepravilne uporabe.</p>	<p>VAŽNA NAPOMENA: Kvarovi i štete zbog nepravilne uporabe mogu poništiti jamstvo proizvođača. Proizvođač ne preuzima odgovornost za bilo kakvu posljedičnu štetu zbog nepravilnog korištenja ovog uređaja.</p>	<p>ÖNEMLİ NOT: Uygun olmayan kullanımdan kaynaklanan hasarlar üreticinin garantisini geçersiz kılabilir. Üretici oes, bu cihazın yanlış kullanımı nedeniyle doğabilecek her türlü hasardan sorumlu değildir.</p>	<p>ΣΗΜΑΝΤΙΚΗ ΣΗΜΕΙΩΣΗ: Οι βλάβες που τυχόν θα σφειλούνται σε ακατάλληλη χρήση μπορεί να ακυρώσουν την εγγύηση του κατασκευαστή. Ο κατασκευαστής δεν φέρει καμία ευθύνη για τυχόν επισκόλους ζημιές οι οποίες θα σφειλούνται σε ακατάλληλη χρήση της συσκευής αυτής.</p>	<p>הערה חשובה: שמוש לא נכון במכשיר יגרום לפגיעת אחריות היצרן. היצרן לא אחראי לנזק ישיר או משני שנובע משימוש לא נכון במכשיר זה.</p>
<p>IZNĪCINĀŠANA</p> <p>Šo elektrisko ierīci nedrīkst izmest regulāros sadzīves atkritumos. Pareizai iznīcināšanai, lūdz, iepazīstieties ar vietējās pašvaldības noteikumiem.</p>	<p>ЛИКВИДАЦИЯ</p> <p>Това електрическо устройство не може да се изхвърля с редовените битовите отпадъци. За правилното му изхвърляне, моля запознайте се с разпоредбите за изхвърляне на отпадъци.</p>	<p>UNIČENJE NAPRAVE</p> <p>Nedelujočo napravo ne zavrzite v smeti. Takšno napravo oddajte na pripadajočem zbirališču, npr. v kraju nakupa izdelka ...</p>	<p>ODLAGANJE</p> <p>Ovaj električni uređaj ne smije se odlagati u uobičajeni komunalni otpad u kućanstvu. Za pravilne postupke molimo upoznati se s lokalnim općinskim propisima o odlaganju.</p>	<p>İMHA ETME</p> <p>Bu elektrikli cihaz normal ev çöplerine atılmamalıdır. Uygun işlemler için yerel belediyenin atma yönetmeliklerine başvurun.</p>	<p>ΑΠΟΡΡΙΨΗ</p> <p>Αυτή η ηλεκτρική συσκευή δεν πρέπει να απορρίπτεται στα κανονικά οικιακά απορρίμματα. Για τη σωστή διαδικασία απορρίψης ανατρέξτε στους τοπικούς κανονισμούς απορρίψης του δήμου ή της περιφέρειας σας.</p>	<p>השלכת האשפה</p> <p>מכשיר זה אינו יכול להישלך לפח רגיל. לסילוק נכון של המכשיר יש לבדוק את התקנות באזור מגורך.</p>
<p>TEHNISKIE DATI</p> <ul style="list-style-type: none"> • Ieejas jauda: 230 V ~50 Hz 5 W • Gaismas avots: 3 W LED • Darba temperatūra: 5° - 40° C • Režģa spriegums: 1000 V • Max augstsprieguma režģa strāva: 5 mA • Max augstsprieguma režģa jauda: 0.5 W • Platība: 20 m² • LED lampas darba mūžs: 10' 000 stundas • 2 gadu ES garantijš bojātām detaļām • Ierīces Nr. : 1 254 000 • Ražots Ķīnā. • Produkts & Zīmols no SWISSINNO SOLUTIONS AG. 	<p>ТЕХНИЧЕСКИ ХАРАКТЕРИСТИКИ</p> <ul style="list-style-type: none"> • Захранване: 230 V ~50 Hz 5 W • Източник на светлина: 3 W LED • Работна температура: 5° - 40° C • Захранващо напрежение: 1000 V • високо напрежение максимален ток: 5 mA • високо напрежение максимална мощност: 0.5 вата • Покривна площ: 20 m² • Време на живот на LED лампата : 10'000 часа • 2 години гаранция на ЕС срещу дефектни части или производство. • Продуктов No.: 1 254 000 • Произведено в Китай • Продукт & Марка на SWISSINNO SOLUTIONS AG. 	<p>TEHNIČNI PODATKI</p> <ul style="list-style-type: none"> • Priključna moč: 230 V ~50 Hz 5 W • Tip cevi: 3 W LED • Delovna temperatura: 5° - 40° C • Napetost na mrežici: 1000 V • Max. tok na visokonapetostni mrežici: 5 mA • Max. moč na visokonapetostni mrežici: 0.5 W • Področje: 20 m² • Življenjska doba LED žarnice: 10'000 ur • 2 letna garancija za vse dele. • Št. artikla: 1 254 000 • Izdelava: SWISSINNO SOLUTIONS AG. • Proizvedeno na Kitajskem. • Product & Brand of SWISSINNO SOLUTIONS AG 	<p>TEHNIČKI PODATCI</p> <ul style="list-style-type: none"> • Priključna snaga: 230V ~50 Hz 5 W • Vrsta cijevi: 3 W LED • Radna temperatura: 5° - 40° C • Napon na mrežici: 1000 V • Max. jakost visokog napona na mrežici: 5 mA • Max. snaga visokog napona na mrežici: 0.5 W • Površina: 20 m² • Vijek trajanja LED cijevi: 10.000 sati • 2 godine jamstva za sve dijelove • Br. artikla: 1 254 000 • Proizvodi: SWISSINNO SOLUTIONS AG. • Proizvod je marka SWISSINNO SOLUTIONS AG 	<p>TEKNİK DETAYLAR</p> <ul style="list-style-type: none"> • Güç Girişi: 230V ~50 Hz 5 W • Işık kaynağı: 3 W LED • Çalışma sıcaklığı: 5° - 40° C • Şebeke Gerilimi: 1000 V • Yüksek gerilim şebeke maksimum akımı: 5 mA • Yüksek voltajlı şebeke maksimum güç: 0.5 Watt • Alan: 20 m² • LED lamba kullanım ömrü: 10'000 saat • Arızalı parçalara karşı 2 Yıl AB Garantisi • Ürün Nr. : 1 254 000 • Çin yapımı. • SWISSINNO SOLUTIONS AG'nin Ürün ve Markası. 	<p>ΤΕΧΝΙΚΑ ΣΤΟΙΧΕΙΑ</p> <ul style="list-style-type: none"> • Ισχύς εισόδου: 230 V ~50 Hz 5 W • Πηγή φωτός: 3 W LED • Θερμοκρασία λειτουργίας: 5° - 40° C • Τάση πλέγματος: 1000 V • Μέγιστο ρεύμα υψηλής τάσης πλέγματος: 5 mA • Μέγιστη Ισχύς υψηλής τάσης πλέγματος: 0.5 W • Χώρος κάλυψης: 20 m² • Λειτουργική διάρκεια ζωής λυχνίας LED: 10.000 ώρες • 2 χρόνια εγγύηση της ΕΕ για τα ελαττωματικά εξαρτήματα • Αριθμός στοιχείου: 1 254 000 • Κατασκευάζεται στην Κίνα. • Προϊόν & Μάρκα της SWISSINNO 	<p>נתונים טכניים</p> <ul style="list-style-type: none"> מתח כניסה 230V ~50 Hz 5W תאורה: לד בעוצמה של 3W טמפרטורה: 5 - 40 מעלות מתח הרשת: 1000V הזרם המקסימלי של רשת המתח הגבוה הוא: 5mA ההספק המקסימלי של רשת המתח הגבוה הוא: 0.5W סטט פעולה 20m² אורך חיים של הלד: 10000 שעות אחריות: שתיים על חלקים תקולים מק"ט: 1 254 000 מותג של Swissinno solutions AG

