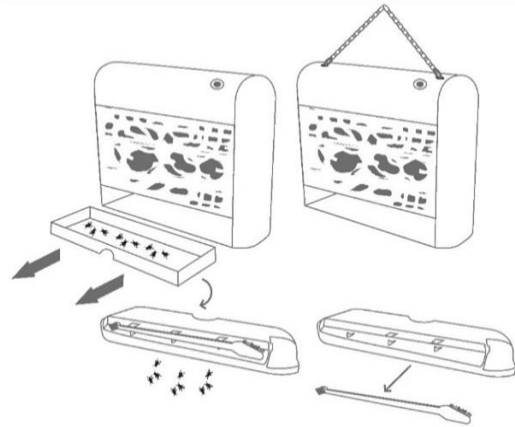


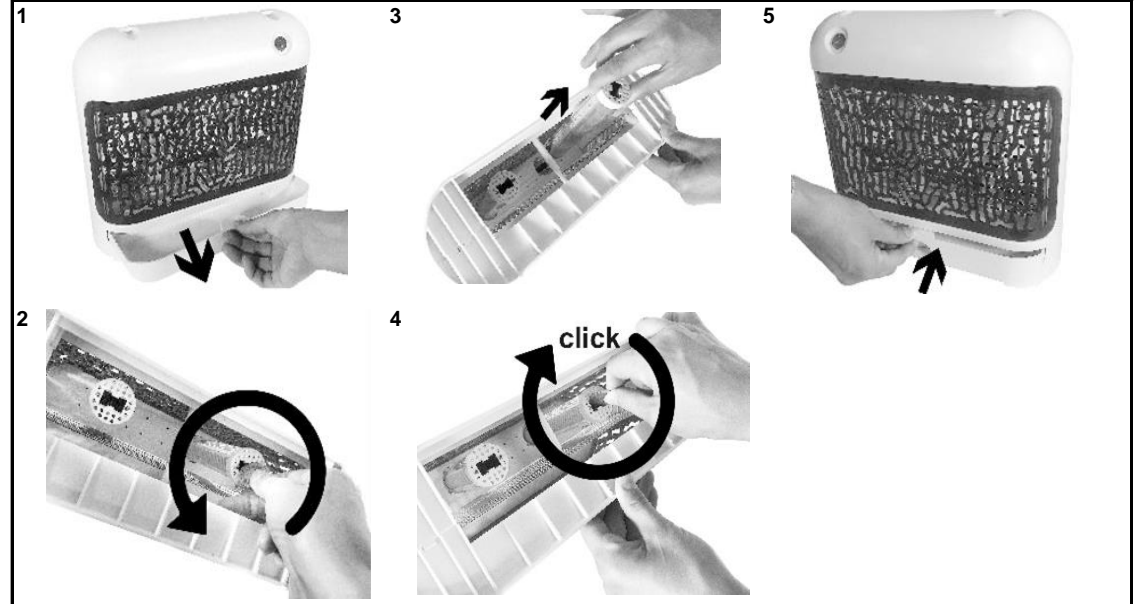
EN	DE	FR	IT	ES	NL
ELECTRIC LED INSECT DESTROYER	ELEKTRISCHER LED INSEKTENVERNICHTER	DESTRUCTEUR D'INSECTES ÉLECTRIQUE LED	DISTRUTTORE DI INSETTI ELETTRICO A LED	ELIMINADOR ELÉCTRICO LED DE INSECTOS	ELEKTRISCHE LED INSEKTENVERDELGER
The Insect Destroyer attracts and exterminates flying insect pests with extraordinary efficiency. It uses no chemicals, or poisons; It generates no fumes, or odours; it causes no pollution. It has a slim, compact and modern appearance and is ideal for use in any room in the home. It is also perfect for industrial and commercial premises like factories, offices, groceries, meat and fish shops and hospitals.	Der Insektenvernichter lockt Fluginsekten an und tötet diese effektiv ohne Chemikalien oder Giftstoffe. Das Gerät entwickelt dabei keine Dämpfe oder Gerüche und belastet somit die Umwelt nicht. Durch die schmale und kompakte Bauweise sowie durch sein modernes Design ist der Insektenvernichter ideal für die Verwendung sowohl in privaten Räumen, als auch in gewerblich genutzten Räumlichkeiten wie Fabriken, Büros, Restaurants, Lebensmitteläden, Fleischereien und Krankenhäuser geeignet.	Le destructeur d'insectes attire, puis extermine les insectes nuisibles volants avec une efficacité extraordinaire. Il ne contient ni produit chimique, ni poison. Il ne génère aucun gaz, aucune odeur et ne cause aucune pollution. C'est un produit à la fois compact et moderne, parfaitement adapté à une utilisation dans n'importe quelle pièce de la maison. C'est aussi une solution idéale pour les installations industrielles et commerciales, comme les usines, bureaux, épicerie, boucheries, etc.	Il distruttore di insetti attira e stermina gli insetti con efficacia straordinaria. Non usa sostanze chimiche, né veleni; non produce fumi, né odori e non inquinano. Ha un design leggero, compatto e moderno ed è ideale per l'uso in ambiente domestico. È anche ideale per gli ambienti industriali e commerciali, come aziende agricole, uffici, alimentari, macellerie, pescherie e ospedali.	El eliminador de insectos atrae y extermina a los insectos voladores con extraordinaria eficacia. No utiliza sustancias químicas ni tóxicas. No genera gases, olores ni contaminación. Posee un aspecto delgado, compacto y moderno, ideal para utilizar en cualquier habitación del hogar. También es apto para su uso en instalaciones industriales y comerciales como fábricas, oficinas, tiendas de comestibles, carnicerías y pescaderías, y hospitales.	De insectenverdelger trekt vervelende, vliegende insecten aan en vernietigt deze op uitzonderlijk efficiënte wijze. Het toestel gebruikt geen chemische producten of vergif, genereert geen dampen of geuren en veroorzaakt geen verontreiniging. Het heeft een dun, compact en modern ontwerp en is ideaal voor gebruik in een kamer binnenshuis. Het is eveneens perfect voor industriële en handelsgebouwen zoals fabrieken, kantoren, supermarkten, slagerijen, viswinkels en ziekenhuizen.
Before using the appliance, read the enclosed operating manual carefully and follow its directions and hints exactly. Retain the manual for future reference.	Bitte lesen Sie vor Inbetriebnahme diese Bedienungsanleitung und befolgen Sie die hier aufgeführten Hinweise und Tipps! Bewahren Sie diese Anleitung stets gut auf, damit Sie jederzeit darauf zugreifen können. Nur so gewähren Sie einen optimalen Einsatz des Insektenvernichters.	Avant usage veuillez svpl. lire et suivre les instructions et indications du mode d'emploi ci-joint! Gardez le mode d'emploi comme référence pour assurer un usage optimal du destructeur d'insectes.	Leggere attentamente le istruzioni del manuale operativo fornito e seguire le indicazioni e i suggerimenti. Tenere il manuale sempre a portata di mano. Questo garantisce il funzionamento ottimale del distruttore di insetti.	Antes de utilizar el producto, lea el manual de funcionamiento incluido y siga atentamente las instrucciones y recomendaciones. Mantenga este manual de funcionamiento al alcance para consultarle en cualquier momento. Así garantizará el uso óptimo del destructor de insectos.	Lees bijgevoegde instructies voor gebruik en volg de richtlijnen en tips zorgvuldig op! Bewaar deze instructies in de buurt zodat u ze, indien nodig, kunt raadplegen. Hierdoor bent u er zeker van dat de insectenverdelger correct wordt gebruikt.
PRECAUTIONS	WARNHINWEISE	AVERTISSEMENTS	AVVERTENZE	ADVERTENCIAS	WAARSCHUWINGEN
<ul style="list-style-type: none"> The appliance is intended for use in indoors only. It is not suitable for use in barns, stables, garages, or similar locations. If used outdoors, national animal and insect protection laws and regulations must be observed. The appliance is not to be used in locations where flammable vapour or explosive dust is likely to exist as small sparks are generated when insects are electrocuted. Make sure that your local electrical voltage and frequency are suitable for the appliance before plugging it in. Do not touch the high-voltage grid with fingers or metal objects while it is connected to the electrical supply. To avoid the risk of electric shock do not remove any fixed part or attempt to access the inside of the appliance. Repairs must only be carried out by the manufacturer, its service agent, or an appropriately qualified electrician. If the supply cord is damaged, it must be replaced by the manufacturer, its service agent or similarly qualified persons in order to avoid a hazard. Do not allow water or other liquids to get into the appliance. Do not expose it to rain. High voltage! Keep it out of reach from children and pets. This appliance can be used by children aged from 8 years and above and persons with reduced physical, sensory or mental capabilities or lack of experience and knowledge if they have been given supervision or instruction concerning use of the appliance in a safe way and understand the hazards involved. Children shall not play with the appliance. Cleaning and user maintenance shall not be made by children without supervision. Minimum safe distance 1 m According to Directive 2006/25 / EC (Safety of Workers), a stay of up to 8 hours a day at a distance not less than 1 metre is safe. 	<ul style="list-style-type: none"> Das Gerät darf nur in geschlossenen Räumen verwendet werden. Es ist nicht zur Verwendung in Scheunen, Ställen, Garagen oder ähnlichen Orten geeignet. Auf Grund der Gefährdung von geschützten und nützlichen Insekten ist die Anwendung des Geräts im Freien (Balkon, Terrasse, Garten, etc.) verboten. Das Gerät darf nicht an Orten verwendet werden, wo das Vorhandensein von brennbaren Dämpfen oder explosivem Staub wahrscheinlich ist, da bei der Vernichtung der Insekten kleine Funken entstehen. Vergewissern Sie sich, dass die Spannung und Frequenz der Stromversorgung an Ihrem Wohnort für das Gerät geeignet ist, bevor Sie dieses anschließen. Berühren Sie niemals das Hochspannungsgitter mit den Fingern oder mit metallischen Gegenständen wenn das Gerät in Betrieb ist. Achtung! Gefahr eines elektrischen Schlags. Führen Sie Reparaturen nie selbst durch. Reparaturen am Gerät dürfen nur durch den Hersteller, den Kundendienst oder einen entsprechend qualifizierten Elektriker durchgeführt werden. Umbauten und Veränderungen am Gerät beeinträchtigen die Produktsicherheit und führen zum Garantieverlust. Falls das Netzkabel beschädigt ist, muss es vom Hersteller, dessen technischen Kundendienst oder von ähnlich qualifizierten Personen ersetzt werden, um Gefahren zu vermeiden. Achten Sie darauf, dass kein Wasser in das Gerät eindringen kann. Tauchen Sie das Gerät niemals in Wasser oder andere Flüssigkeiten. Setzen Sie es niemals dem Regen aus. Hochspannung! Von Kindern und Haustieren fernhalten! Dieses Gerät kann von Kindern ab 8 Jahren und darüber sowie von Personen mit verringerten physischen, sensorischen oder mentalen Fähigkeiten oder Mangel an Erfahrung und Wissen benutzt werden, wenn sie beaufsichtigt oder bezüglich des sicheren Gebrauchs des Gerätes unterwiesen wurden und die daraus resultierenden Gefahren verstehen. Kinder dürfen nicht mit dem Gerät spielen. Reinigung und Benutzerwartung dürfen nicht von Kindern ohne Beaufsichtigung durchgeführt werden. Gefährdungsabstand 1 m Der Aufenthalt von maximal 8 Stunden täglich in mehr als 1 m Entfernung ist nach Richtlinie 2006/25/EG (Sicherheit von Arbeitnehmern) unbedenklich 	<ul style="list-style-type: none"> Cet appareil est destiné à être utilisé à l'intérieur uniquement. Il n'est pas adapté à une utilisation dans les granges, étables, garages ou autres lieux semblables. L'appareil ne doit pas être utilisé dans des endroits où des vapeurs inflammables ou des gaz explosifs peuvent être présents car la destruction des insectes produit des petites étincelles. Vérifiez que la tension et la fréquence électriques locales sont adaptées à l'appareil avant de le brancher. Ne touchez pas la grille à haute tension avec vos doigts ou des objets métalliques lorsqu'il est branché à l'alimentation secteur. Risque de décharge électrique! Pour éviter le risque de décharge électrique, ne tentez pas de retirer les pièces fixées et d'accéder à la partie interne de l'appareil. Si le cordon d'alimentation est endommagé, il doit être remplacé par le fabricant, son agent après-vente ou des personnes de même qualification, afin d'éviter tous risques Ne laissez pas l'eau pénétrer dans l'appareil. Ne l'exposez pas à la pluie. Haute tension ! Conservez hors de la portée des enfants et des animaux ! Cet appareil peut être utilisé par des enfants de 8 ans et plus ainsi que par des personnes à capacités physiques, sensorielles ou mentales réduites ou manquant d'expérience et de connaissance que sous surveillance ou s'ils ont été instruits de l'utilisation sûre de cet appareil et des risques en décollant. Les enfants ne doivent pas jouer avec cet appareil. Le nettoyage et la maintenance domestique de l'appareil ne doit pas être effectué par un enfant sans surveillance. Distance de sécurité minimale de 1 m. Selon la directive 2006/25 / CE (sécurité des travailleurs), un séjour maximum de 8 heures par jour à une distance de plus de 1 m est impensable 	<ul style="list-style-type: none"> Usare l'apparecchio esclusivamente in ambienti interni. Il dispositivo non è adatto per l'uso in ambienti come stalle, garage o simili. Non usare l'apparecchio in ambienti ove sono presenti vapori infiammabili o gas esplosivi perché la distruzione degli insetti genera scintille. L'apparecchio non deve essere usato in ambienti che contengono vapori infiammabili o gas esplosivi perché le piccole scintille genera dagli insetti. Non toccare la griglia ad alta tensione con le dita o con oggetti metallici mentre l'apparecchio è collegato all'alimentazione. Pericolo di shock elettrico. Per evitare il rischio di shock elettrico, non rimuovere le parti fisse o cercare di aprire l'apparecchio. Verificare che la tensione elettrica e la frequenza siano adatte all'apparecchio prima di collegarlo. Le riparazioni devono essere effettuate esclusivamente dal fabbricante, dal suo agente di servizio o da un elettricista qualificato. Se il cavo di alimentazione è danneggiato, deve essere sostituito dal produttore o da personale qualificato, per evitare rischi. Impedire che l'acqua o altri liquidi entrino nell'apparecchio. Non esporlo alla pioggia. Tensione elevata! Tenere lontano dalla portata di bambini e animali domestici. Quest'apparecchio può essere utilizzato da bambini di età superiore agli 8 anni, da persone con capacità fisiche, sensoriali o mentali ridotte o da persone inesperte solo se supervisionate o preventivamente istruite sull'utilizzo in sicurezza del prodotto e solo se informate dei pericoli legati al prodotto stesso. Non lasciare che i bambini giochino con l'apparecchio. La pulizia e la manutenzione non devono essere eseguite dai bambini senza supervisione. Distanza Minima di sicurezza : 1 metri. Secondo la direttiva 2006/25 / CE (sicurezza dei lavoratori), è impensabile il soggiorno massimo di 8 ore al giorno a una distanza superiore a 1 metri. 	<ul style="list-style-type: none"> El aparato se ha diseñado para su uso exclusivo en ambientes cerrados. No es apto para utilizar en graneros, garajes o lugares similares. El aparato no debe utilizarse en lugares donde pueda haber presencia de gases inflamables o explosivos, ya que, cuando se eliminan los insectos, se generan pequeñas chispas. Asegúrese de que el voltaje y la frecuencia eléctrica local sean aptos para el aparato antes de conectarlo. No toque la rejilla de alto voltaje con los dedos u objetos metálicos mientras el aparato está conectado a la red eléctrica. Existe riesgo de electrocución. Para evitar el riesgo de electrocución, no extraiga ninguna pieza fija ni intente acceder al interior del aparato. Las reparaciones solo deben estar a cargo del fabricante, de un agente oficial o de un electricista cualificado. En caso de que el cable de alimentación presente daños, deberá ser reemplazado por el fabricante, por el servicio técnico o por personal cualificado para evitar riesgos. Evite el ingreso de agua u otros líquidos en el aparato. No lo exponga a la lluvia. Alto voltaje! Mantenga el artefacto fuera del alcance de niños y mascotas. Este producto puede ser utilizado por niños mayores de 8 años, así como por personas con capacidades físicas, sensoriales o mentales reducidas o que cuenten con poca experiencia y/o falta de conocimientos, siempre y cuando se les haya enseñado cómo utilizar el aparato de forma segura y hayan comprendido los peligros que pueden resultar de un mal uso del mismo. No permita que los niños jueguen con el aparato. La limpieza y el mantenimiento no podrán llevarse a cabo por niños sin vigilancia. Distancia mínima de seguridad 1 m Según la directiva 2006/25 / CE (seguridad de los trabajadores), una estancia máxima de 8 horas al día a una distancia de más de 1 m es impensable 	<ul style="list-style-type: none"> Het toestel is uitsluitend bedoeld voor gebruik in huis. Het is niet geschikt voor gebruik in schuren, stallen, garages of andere gelijkaardige locaties. Het toestel mag niet worden geplaatst in een ruimte met ontvlambare dampen of explosieve gassen. Bij de vernietiging van de insecten worden immers vonken gegenereerd. Kijk na of de lokale elektrische spanning en frequentie geschikt is voor het toestel voor u de stekker in het stopcontact steekt. Raak het hoogspanningsrooster niet aan met vingers of metalen voorwerpen terwijl de stekker van het toestel in het stopcontact zit. Er is gevaar voor een elektrische schok. Verwijder geen vaste delen of probeer het toestel niet te openen om het risico op een elektrische schok te voorkomen. Reparaties mogen alleen worden uitgevoerd door de producent, de erkende verdeler of een gekwalificeerde elektricien. Als de voedingskabel beschadigingen vertoont, dan dient deze door de fabrikant, een servicebedrijf of een ander bevoegd bedrijf vervangen te worden om elk risico te voorkomen. Laat geen water of andere vloeistoffen in het toestel lopen. Laat het toestel niet in de regen liggen. Hoogspanning! Uit de buurt houden van kinderen en huisdieren! Dit apparaat kan door kinderen vanaf 8 alsook personen met verminderde psychische, sensorische of mentale vaardigheden of een gebrek aan ervaring en/of kennis worden gebruikt, als zij onder toezicht staan of geïnstrueerd worden met betrekking tot het veilige gebruik van het apparaat en de hieruit voortvloeiende gevaren begrijpen. Kinderen mogen niet met het apparaat spelen. Reiniging en gebruikersonderhoud mogen niet door kinderen zonder toezicht worden uitgevoerd. Minimale veilige afstand 1 m Volgens richtlijn 2006/25 / EG (veiligheid van werknemers) is een maximaal verblijf van 8 uur per dag op een afstand van meer dan 1 m ondenkbaar

EN	DE	FR	IT	ES	NL
HOW YOUR INSECT DESTROYER WORKS	SO FUNKTIONIERT IHR INSEKTENVERNICHTER	FONCTIONNEMENT DU DESTRUCTEUR D'INSECTES	COME FUNZIONA IL DISTRUTTORE DI INSETTI	CÓMO FUNCIONA EL ELIMINADOR DE INSECTOS	HOE WERKT UW INSECTENVERDELGER
The Insect Destroyer's LED lamp emits both ultraviolet and blue light, which together attract flies, moths, mosquitoes, midges and other flying insects onto an electrically charged metal grid where they are electrocuted and die. When used correctly, the appliance is perfectly safe: its outer protective grill prevents fingers from touching the electrified grid. The grid is rustproof.	Der Insektenvernichter strahlt ultraviolette und blaues Licht aus, wodurch Fliegen, Motten, Mücken und andere Fluginsekten auf ein elektrisch geladenes Metallgitter gelockt werden, wo diese durch einen elektrischen Schlag getötet werden. Bei ordnungsgemäßem Gebrauch ist eine sichere Anwendung gewährleistet. Das äußere Schutzgitter verhindert Kontakt mit dem elektrisch geladenen Gitter. Das Gitter ist rostfrei.	Le destructeur d'insectes LED émet une lumière ultraviolette bleutée qui attire les mouches, mites, moustiques, moucheron et autres insectes volants sur une grille métallique chargée électriquement. Ils sont alors électrocutés et meurent instantanément. Si vous respectez les conditions d'utilisation, il ne représente aucun danger. La grille de protection extérieure permet que les doigts ne touchent pas la grille électrique. La grille est en acier inoxydable.	Il distruttore di insetti a LED emette luce ultravioletta e blu che, combinate, attirano gli insetti (mosche, tarme, zanzare ecc.) nella griglia metallica caricata elettricamente dove sono uccisi istantaneamente. L'apparecchio è del tutto sicuro, se usato secondo le istruzioni. La griglia protettiva esterna impedisce alle dita il contatto diretto con la griglia elettrica. La griglia è anti-ruggine.	El destructor de insectos LED emite una luz ultravioleta y azul que atrae conjuntamente a moscas, polillas, mosquitos, dípteros y otros insectos voladores hacia una rejilla metálica con carga eléctrica, donde son electrocutados y eliminados instantáneamente. Cuando funciona correctamente, su uso es seguro: la rejilla de protección exterior evita que los dedos entren en contacto con la rejilla eléctrica. La rejilla es inoxidable.	De insectenverdelger zendt ultraviolet en blauw licht uit dat vliegen, motten, muskieten, muggen en andere vliegende insecten aantrekt in een elektrisch geladen metalen rooster waar ze worden geëlectrocuteerd en onmiddellijk sterven. Bij oordeelkundig gebruik is het apparaat volstrekt veilig. Het buitenrooster zorgt ervoor dat de vingers niet in contact kunnen komen met het elektrische rooster. Het rooster kan niet verstopt raken en is bestand tegen roest.
ADVANTAGES OF LED LIGHTING	VORTEILE VON LED LEUCHTMITTELN	LES AVANTAGES DE LA LAMPE LED	VANTAGGI DELLA LUCE LED	VENTAJAS DE LA LUZ LED	VOORDEEL VAN LED VERLICHTING
The use of LED light sources has important advantages over fluorescent tubes: • The lifespan of an LED lamp is many times longer than that of a conventional fluorescent tube. • The luminosity of an LED lamp (light output in lumens) remains constantly high throughout its lifespan compared with a conventional fluorescent tube, which loses luminosity rapidly. • Unlike conventional fluorescent tubes, no mercury is used in LED lamps. • LED lamps are more energy efficient . To produce exactly the same light output (lumens), an LED lamp consumes up to half the electrical energy that a fluorescent tube uses.	Der Einsatz von LED-Leuchtmitteln bringt wichtige Vorteile gegenüber Leuchtstoffröhren: • Die Betriebsdauer der LED-Leuchtmittel ist um ein vielfaches länger als die von herkömmlichen Leuchtstoffröhren. • Die Leuchtkraft der LEDs bleibt über die Betriebsdauer permanent hoch im Vergleich zu herkömmlichen Leuchtstoffröhren, die schnell an Leuchtkraft verlieren. • In LED-Leuchtmitteln kommt im Gegensatz zu herkömmlichen Leuchtstoffröhren kein giftiges Quecksilber zum Einsatz . • LED-Leuchtmittel sind energieeffizient! Bei gleicher Lichtabgabe liegt der Stromverbrauch von LEDs im Vergleich zu herkömmlichen Leuchtstoffröhren um bis zur Hälfte niedriger.	L'utilisation de sources lumineuses à LED présente d'importants avantages par rapport aux tubes fluorescents. • La durée de vie d'une lampe LED est beaucoup plus longue que celle d'un tube fluorescent conventionnel. • La luminosité d'une lampe à LED (sortie lumineuse en lumens) reste constamment élevée tout au long de sa durée de vie par rapport à un tube fluorescent classique, qui perd rapidement de la luminosité. • Contrairement aux tubes fluorescents conventionnels, aucun mercure n'est utilisé dans les lampes à LED. • Les lampes à LED sont plus économiques en énergie . Pour produire exactement la même sortie lumineuse (lumens), une lampe à LED consomme jusqu'à la moitié de l'énergie électrique utilisée par un tube fluorescent.	L'uso di luci LED porta considerevoli vantaggi sulle tradizionali luci fluorescenti NEON: • La vita media della lampada LED è molto più lunga di una lampada fluorescente • La luminosità di una lampada LED (misurata in lumens) mantiene un livello costante alta per un tempo molto maggiore rispetto alla luce NEON che perde luminosità in tempi piuttosto rapidi. • Contrariamente a quanto avviene nelle luci NEON tradizionali, non si fa uso di Mercurio nelle luci LED • L' efficienza energetica delle luci LED è più alta . Per produrre la stessa luminosità (in lumens) di una lampada tradizionale, la lampada LED consuma fino alla metà dell'energia consumata da una lampada fluorescente equivalente.	El uso de fuentes de luz LED tiene importantes ventajas sobre los tubos fluorescentes. • La vida útil de una lámpara LED es mucho más larga que la de un tubo fluorescente convencional. • La luminosidad de una lámpara LED (luz emitida en lúmenes) permanece constantemente elevada durante toda su vida útil en comparación con un tubo fluorescente convencional, que pierde rápidamente luminosidad. • A diferencia de los tubos fluorescentes convencionales, no se utiliza mercurio en las lámparas LED. • Las lámparas LED son más eficientes energéticamente . Para producir exactamente la misma potencia de luz (lúmenes), una lámpara LED consume hasta la mitad de la energía eléctrica que utiliza un tubo fluorescente.	Het gebruik van LED lampen biedt grote voordelen: • De levensduur van LED lampen is vele malen hoger dan die van conventionele fluorescentielampen. • De lichtsterkte van LED's is over de levensduur permanent hoog , in vergelijking met de traditionele TL, want die verliest snel zijn helderheid. • In LED lampen komt in tegenstelling tot conventionele TL buizen geen kwik voor . • LED lampen zijn energie zuinig . Om dezelfde lichtopbrengst te hebben als bij de conventionele TL buis, verbruikt de LED lamp de helft aan stroom.
INSTALLATION	BETRIEBSANLEITUNG	INSTALLATION	INSTALLAZIONE	INSTALACIÓN	INSTALATIEINSTRUCTIE
For best results, hang or stand the appliance opposite the window at a height where children and pets cannot reach it (>2 meters) in day and night operation. Connect to the appropriate mains electrical supply with the plug provided.	Für optimale Fangergebnisse hängen oder stellen Sie das Gerät gegenüber dem Fenster mit Tag und Nacht Betrieb in einer Höhe auf, die außerhalb der Reichweite von Kindern und Haustieren liegt (>2 Meter). Schließen Sie das Gerät mithilfe des Steckers über den herkömmlichen Stromanschluss an.	Pendez ou fixez l'appareil à une hauteur que les enfants et les animaux ne peuvent pas atteindre (2 mètres de hauteur ou plus sont recommandés). Branchez-le à l'alimentation secteur appropriée à l'aide de la prise fournie.	Fissare o montare l'apparecchio a un'altezza non raggiungibile da bambini e animali domestici (si raccomandano min. 2 metri di altezza). Collegare l'apparecchio all'alimentazione elettrica usando la presa fornita	Cuelgue o monte el aparato a una altura fuera del alcance de niños y mascotas (se recomiendan 2 metros o más). Conéctelo a la red eléctrica adecuada mediante el enchufe proporcionado.	Hang of monteer het apparaat op een hoogte onbereikbaar voor kinderen en huisdieren (op minstens 2 meter hoogte). Sluit het toestel aan op het elektriciteitsnet. Gebruik hiervoor de meegeleverde stekker.
MAINTENANCE	WARTUNG UND PFLEGE	ENTRETIEN	MANUTENZIONE	MANTENIMIENTO	ONDERHOUD
Your Insect Destroyer should be cleaned weekly (more often if there are high levels of insects present). Use the brush provided to clean the high voltage metal grid, taking care not to bend the grid wires. If necessary, the LED tubes can be cleaned using the brush and a slightly damp cloth. Pull out the dead insect collection tray in the base to empty and clean it. Never let the appliance come into contact with water. VERY IMPORTANT: ALWAYS SWITCH OFF AND UNPLUG THE DESTROYER BEFORE CLEANING.	Um die optimale Leistungsfähigkeit zu erhalten sollte das Gerät wöchentlich gereinigt werden (bei Bedarf, z.B. hohe Fangquote, auch öfters). Verwenden Sie hierzu die beiliegende Bürste, um das Hochspannungs-Metallgitter von toten Insekten zu befreien. Bei Bedarf können die LED-Röhren mit einem leicht feuchten Lappen unter Zuhilfenahme der Bürste gereinigt werden. Zum Entleeren der Auffangschale diese aus der Halterung ziehen . Lassen Sie das Gerät niemals mit Wasser in Berührung kommen. SEHR WICHTIG: Ziehen Sie stets den Netzstecker und Schalten Sie das Gerät aus, bevor Sie das Gerät reinigen!	Vous devez nettoyer chaque semaine votre destructeur d'insectes (plus souvent si des niveaux élevés d'insectes sont présents). Utilisez la brosse fournie à cet effet pour nettoyer la grille métallique à haute tension. Si nécessaire, la lampe LED peut être nettoyée en utilisant la brosse avec un chiffon doux. Videz le bac à insectes morts situé à la base de l'appareil en le sortant. Ne mettez jamais l'appareil en contact avec de l'eau TRÈS IMPORTANT : DÉBRANCHEZ TOUJOURS LE DESTRUCTEUR D'INSECTES AVANT DE LE NETTOYER	Il distruttore di insetti richiede una pulizia settimanale (più frequente se sono presenti molti insetti). Usare la spazzola fornita per pulire la griglia in metallo ad alta tensione. Se necessario, il tubo LED può essere pulito usando la spazzola e un panno leggermente umido. Per eliminare gli insetti morti estrarre la tavoletta. MOLTO IMPORTANTE: SCOLLEGARE E SPEGNERE SEMPRE IL DISTRUTTORE DI INSETTI PRIMA DI PULIRLO.	El eliminador de insectos debe limpiarse semanalmente (o con mayor frecuencia, si existen altos niveles de insectos). Utilice el cepillo incluido para limpiar la rejilla metálica de alto voltaje. Si fuera necesario, los tubos LED se pueden limpiar usando el cepillo y un paño ligeramente húmedo. Extraiga la bandeja de recolección de insectos de la base para vaciarla. Nunca deje que el aparato entre en contacto con el agua. MUY IMPORTANTE: APAGUE Y DESCONECTE SIEMPRE EL DESTRUCTOR ANTES DE LIMPIARLO	Uw insectenverdelger moet minstens elke week worden schoongemaakt (of meer indien er veel vliegende insecten zijn). Gebruik de meegeleverde borstel om het metalen hoogspanningsrooster te reinigen. Leeg de dode insecten opvangbak in de basis door naar buiten te trekken. Indien nodig kan de LED tube gereinigd worden met een vochtige doek en een borstelje. HEEL BELANGRIJK: TREK DE STEKKER ALTIJD UIT HET STOPCONTACT VOOR U HET TOESTEL BEGINT SCHOON TE MAKEN

EN	DE	FR	IT	ES	NL
IMPORTANT NOTE: Damage due to improper use may invalidate the manufacturer's warranty. The manufacturer does not accept liability for any consequential damages due to improper use of this device.	ACHTUNG: Bei Schäden, die durch unsachgemäße Bedienung entstehen, erlischt gegebenenfalls der Gewährleistungsanspruch an den Hersteller. Es wird keine Haftung für Folgeschäden übernommen.	ATTENTION : Dommages causés par un usage inapproprié ne sont pas couverts par la garantie du producteur (raison de défauts de la chose). Le producteur refuse toute responsabilité pour dommages consécutifs.	NOTA IMPORTANTE: I danni dovuti all'uso improprio dell'apparecchio non sono inclusi nella garanzia del fabbricante. Il produttore declina ogni responsabilità per i danni consequenziali dovuti all'uso improprio dell'apparecchio.	NOTA IMPORTANTE: los daños ocasionados por el uso indebido pueden invalidar la garantía del fabricante. El fabricante niega toda responsabilidad por los daños consecuentes originados por el uso indebido del dispositivo.	BELANGRIJKE OPMERKING: Schade ten gevolge van oneigenlijk gebruik kan voor gevolg hebben dat de fabrieksgarantie vervalt. De producent erkent geen enkele aansprakelijkheid voor gevolgschade door het oneigenlijke gebruik van dit toestel.
DISPOSAL	ENTSORGUNG	ÉLIMINATION	SMALTIMENTO	ELIMINACIÓN	AFVAL
This electrical device must not be disposed of in regular household garbage. For proper procedures please refer to your local municipality's disposal regulations.	Dieses Elektrogerät gehört nicht in den Hausmüll. Für die fachgerechte Entsorgung wenden Sie sich bitte an die öffentlichen Sammelstellen in Ihrer Gemeinde.	Cet appareil électrique ne peut pas être jeté dans les ordures ménagères. Pour l'éliminer de façon appropriée, veuillez SVP. suivre les instructions de votre municipalité.	Questo apparecchio elettrico non può essere eliminato insieme ai rifiuti urbani. Per un corretto smaltimento, consultare le norme locali applicabili.	Este aparato eléctrico no debe desecharse junto con los residuos domésticos habituales. Para conocer el procedimiento de eliminación apropiado, consulte la normativa de eliminación de residuos de su localidad.	Dit elektrisch apparaat mag niet worden weggegooid met het gewoon huishoudelijk afval. Raadpleeg uw lokale overheid voor instructies en regelgeving inzake afvalbehandeling.
TECHNICAL DATA	TECHNISCHE DATEN	DONNÉES TECHNIQUES	DATI TECNICI	DATOS TÉCNICOS	TECHNISCHE GEGEVENS
<ul style="list-style-type: none"> • Power Input: 230 V ~50 Hz 22 W • Light source: 2x 12 W LED (TUBE_12WLED) • Operating temperature: 5° - 40° C • Grid Voltage: 1800 V • Max high voltage Grid Current: 10 mA • Max high voltage grid Power: 2 W • Area: 80 m² • LED Life time: 5'000 hours @ ambient temperature of 25° C • 2-Year EU Guarantee against faulty parts • Item No.: 1 246 000 / 2 047 000 • Made in China. • Product & Brand of SWISSINNO SOLUTIONS AG. 	<ul style="list-style-type: none"> • Stromversorgung: 230 V ~50 Hz 22 W • Leuchtmittel: 2x 12 W LED (TUBE_12WLED) • Einsatztemperatur: 5° - 40° C • Hochspannungsgitter: 1800 V • Hochspannungsgitter max. Strom: 10 mA • Hochspannungsgitter max Leistung: 2 W • Fläche: 80 m² • Lebensdauer LED: 5.000 Stunden bei 25° C Umgebungstemperatur • EU-Garantie: 2 Jahre, gilt nicht für Leuchtmittel (Verschleissteile) • Artikel-Nr.: 1 246 000 / 2 047 000 • Hergestellt in China. • Produkt & Marke von SWISSINNO SOLUTIONS AG. 	<ul style="list-style-type: none"> • Alimentation: 230 V ~50 Hz 22 W • Source lumineuse: 2x 12 W LED (TUBE_12WLED) • Température de fonctionnement: 5° - 40° C • Tension réseau: 1800 V • Courant grille électrique max.: 10 mA • Puissance grille électrique max.: 2 W • Surface: 80 m² • Durée de vie de tube LED: 5'000 heures à une température ambiante de 25° C • Garantie UE de 2 ans contre les pièces défectueuses • N° d'article: 1 246 000 / 2 047 000 • Fabriqué en Chine. • Produit et marque de SWISSINNO SOLUTIONS AG. 	<ul style="list-style-type: none"> • Entrata: 230 V ~50 Hz 22 W • Fonte luminosa: 2x 12 W LED (TUBE_12WLED) • Temperature in cui è operativo: 5° - 40° • Tensione della griglia: 1800 V • Corrente massima della griglia: 10 mA • Massima potenza della griglia: 2 W • Area: 80 m² • Longevità tubo LED: 5'000 ore ad una temperatura ambiente media di 25° C • Garanzia UE: 2 anni per componenti difettose • Nr art.: 1 246 000 / 2 047 000 • Prodotto in China. • Prodotto e marchio di proprietà di SWISSINNO SOLUTIONS AG. 	<ul style="list-style-type: none"> • Potencia de entrada: 230 V ~50 Hz 22 W • Fuente de luz: 2x 12 W LED (TUBE_12WLED) • Temperatura de uso: 5° - 40° C • Voltaje de la rejilla: 1800 V • Corriente de red máx.: 10 mA • Potencia de red máxi.: 2 W • Área: 80 m² • Duración del tubo LED: 5.000 horas en una temperatura ambiente de 25° C • Garantía EU de dos años contra piezas defectuosas o de manufacturación. • N° de referencia: 1 246 000 / 2 047 000 • Fabricado en China. • Producto y marca de SWISSINNO SOLUTIONS AG. 	<ul style="list-style-type: none"> • Voeding: 230 V ~50 Hz 22 W • Lamptype: 2x 12 W LED (TUBE_12WLED) • Bedrijfstemperatuur: 5° - 40° C • Voltage rooster: 1800 V • Max HV current: 10 mA • Max HV power: 2 W • Gebied: 80 m² • Levensduur van de LED lamp: 5000 uur bij 25° C omgevingstemperatuur. • EU garantie: 2 Jaar. • Artikelnummer: 1 246 000 / 2 047 000 • Vervaardigd in China. • Product & merk van SWISSINNO SOLUTIONS AG.



TUBE CHANGE



PT	DK	SE	FI	LT	EE
EXTERMINADOR LED DE INSECTOS ELÉCTRICO	ELEKTRISK LED INSEKTFÆLDE	ELEKTRISK LED INSEKTSFÄLLA	SÄHKÖINEN LED HYÖNTEISPYYDYS	LED ELEKTRINIS PRIETAISAS VABZDŽIAMS NAIKINTI	ELEKTRILINE LED PUTUKAPÜUNIS
O Exterminador de Insectos atrait e extermina pragas de insectos voadores com extraordinária eficiência. Sem utilização de químicos, ou produtos tóxicos. Não produz fumos, cheiros ou qualquer tipo de poluição. Possuindo uma aparência elegante, compacta e moderna é ideal para utilização em qualquer divisão da casa. É perfeito ainda para uma utilização em comércio ou indústria como fábricas, escritórios, mercearias, talhos, peixarias ou hospitais.	Insektfælden tiltrækker og udrydder flyvende skadedyrs-insekter med en overordentlig effektivitet. Den bruger hverken kemikalier eller gifte; den udvikler hverken røg eller lugte og den forårsager ikke forurening. Den har et kompakt og moderne udseende og er ideel for brug i ethvert af hjemmets rum. Og den er også perfekt i industriel eller handelsrelaterede lokaler såsom fabrikker, kontorer, købmandsforretninger, slagterbutikker, fiskebutikker og hospitaler.	Insektfällan lockar flygande insekter och eliminerar dem otroligt effektivt utan att använda kemikalier eller gifter. Den genererar ingen rök och ger inte ifrån sig lukter samt leder inte till nedsmutsning. Dess utseende är elegant, kompakt och modernt för att den ska passa perfekt i vilket rum som helst av hemmet. Fällan är även perfekt för industriella och kommersiella platser som fabriker, kontor, livsmedelsaffärer, kött- och fiskbutiker samt sjukhus.	Hyönteispyydyks houkuttelee ja tuhoaa lentävät tuohyönteiset erittäin tehokkaasti. Laite soveltuu käytettäväksi sekä kotona että teollisissa ja kaupallisissa tiloissa kuten tehtaissa, toimistoissa, ruokakaupoissa, liha- ja kalakaupoissa sekä sairaaloissa.	Prietaisas ypatingai efektyviai pritraukia ir sunaikina skraidančius kenkėjus vabzdžius. Joje nėra nuodų ar cheminių medžiagų. Gaudyklė neskleidžia jokių garų ar kvapų, neteršia aplinkos. Ji yra kompaktiška ir šiuolaikiško dizaino bei puikiai tinka naudoti namuose bet kokiame kambaryje. Gaudyklė galima naudoti ir pramoninės ar komercinės paskirties patalpose, tokiose kaip gamyklos, biurai, ligoninės, restoranai, daržovių, mėsos ar žuvies parduotuvės.	Putukapüünis meelitab ligi putukkahjureid ning kõrvaldab need ülimalt tõhusalt ilma kemikaale või mürkaineid kasutamata. Seejuures ei tekita seade suitsu või lõhna ega põhjusta õhusaastet. Tänu õhukesele, kompaktssele ja kaasaegsele välimusele sobib seadet kasutada kodu kõigis ruumides. Samuti võib seda kasutada tootmis- ja ärruumides, nt tehased, kontorid, haiglad ja restoranid ning toidu-, liha- ja kalapoed.
Por favor, leia o manual de instruções antes de utilizar e siga cuidadosamente as instruções fornecidas. Conserve este manual de instruções pronto para consulta a qualquer momento. Assim assegurará a melhor forma de utilizar o exterminador de insectos.	Læs venligst vedlagte betjeningsvejledning før brug og følg omhyggeligt anvisningerne og rådene! Opbevar denne betjeningsvejledning klar for reference til enhver tid. Dette sikrer en optimal brug af insektfældten.	Läs den medföljande bruksanvisningen före användning och följ dess anvisningar och rekommendationer noggrant! Spar denna bruksanvisning som referens för framtida bruk. Detta för att garantera en optimal användning av insektfällan.	Lue liitteenä oleva käyttö-opas ennen käyttöönottoa ja seuraa ohjeita huolellisesti! Pidä mukana tuleva käyttöopas laitteen läheisyydessä, jotta voit tarpeen tullen tarkistaa käyttöohjeet. Näin takaat laitteen optimaalisen käytön.	Norėdami užtikrinti optimalų gaminio veikimą, atidžiai vadovaukitės šiomis instrukcijomis. Išsaugokite jas ateičiai. Tai užtikrina optimalų prietaiso panaudojimą.	Seadme optimaalseks tööks palume teil kasutusjuhendit täpselt järgida. Hoidke kasutusjuhend alles.
AVISOS	ADVARSLER	VARNINGAR	VAROITUS	ATSARGUOS PRIEMONĖS	HOIATUSED
<ul style="list-style-type: none"> • O Aparelho é de utilização interior unicamente. Não é possível a sua utilização em estúbulos, garagens ou locais semelhantes. • Se utilizado no exterior terá obrigatoriamente de ser cumpridas todas as regulamentações em vigor no país. • O aparelho não pode ser utilizado em locais onde existam gases inflamáveis ou explosivos já que são produzidas faíscas quando os insectos são electrocutados. • Tenha a certeza que a corrente e potência eléctrica do lugar de instalação obedecem aos valores recomendados do aparelho antes de o ligar. • Não toque na grelha de alta-voltagem com os dedos ou qualquer objecto metálico enquanto o aparelho estiver ligado à corrente. Existem sérios riscos de electrocussão. • Para evitar o resco de choque eléctrico, não remova qualquer componente do aparelho nem tente aceder ao seu interior. • Qualquer reparação deverá apenas ser efectuada pelo fabricante, agente, fornecedor ou por ou por um técnico qualificado. • Se o cabo de alimentação está danificado, deverá ser substituído pelo fabricante, por um serviço reconhecido pelo mesmo ou pessoas qualificadas, de forma a evitar qualquer risco. • Não permita que entre água ou qualquer outro líquido no interior do aparelho. Não esponha o aparelho à chuva. • Alta voltagem! Mantenha longe do alcance das crianças ou de animais. • Distância mínima de segurança 1 m <p>De acordo com a diretiva 2006/25 / CE (segurança dos trabalhadores), é imprescindível uma permanência máxima de 8 horas por dia a uma distância superior a 1 m.</p>	<ul style="list-style-type: none"> • Apparatet er kun beregnet for indendørs brug. Det er ikke egnet i lader, stalde, garager og lignede lokaler • Apparatet må ikke bruges på steder, hvor brandfarlige dampe og eksplosive gasser forventes at være til stede, da der opstår små gnister, når insekterne dræbes. • Sørg for at din lokale elektriske spænding og frekvens er egnet til apparatet, før du tilslutter det. • Rør ikke ved højspændingsnettet med fingrene eller med metalgenstande, mens apparatet er tilsluttet strømforsyningen. Risiko for elektrisk stød. • For at undgå risiko for elektrisk stød, fjern ikke nogen fast del eller forsøge at få adgang til indersiden af apparatet. • Reparationer må kun udføres af fabrikanten, dennes servicetekniker, eller en passende kvalificeret elektriker. • Betjen ikke enheden, hvis stikket eller ledningen er beskadiget, eller hvis der er fejl på produktet, eller tabs, eller beskadiges på nogen måde. • Lad ikke vand eller andre væsker komme ind i apparatet. Må ikke udsættes for regn. • Højspænding! Hold det væk fra børn og kæledyr! • Minimum sikkerheds afstand 1 m <p>1 henhold til direktiv 2006/25 / EF (arbejders sikkerhed) er et maksimalt ophold på 8 timer om dagen i en afstand på mere end 1 m ikke tænkeligt</p>	<ul style="list-style-type: none"> • Apparaten är avsedd för användning inomhus. Den lämpar sig inte för användning i lador, stall, garage eller liknande platser. • Apparaten får inte användas på platser där antändliga ångor eller explosiva gaser kan finnas, eftersom små gnistor genereras då insekterna elimineras. • Se till att den lokala elektriska spänningen och frekvensen lämpar sig till apparaten innan du ansluter den. • Vidrör inte högspänningsgallret med fingrarna eller metallföremål då den är ansluten till elnätet. Risk för elektriska stötar. • För att undvika risken för elektriska stötar, ska du inte avlägsna fasta delar eller försöka komma åt apparatens insida. • Reparationsarbeten får endast utföras av tillverkaren, dess försäljningsagent eller en kvalificerad elektriker. • Om nåttsladden är skadad måste den alltid bytas ut av Swisssinno, ett av Swisssinno auktoriserade serviceombud eller liknande behöriga personer för att undvika olyckor. • Låt inte vatten eller andra vätskor hamna inuti apparaten. Utsätt den inte för regn. • Högspänning! Håll barn och husdjur på vederbörligt avstånd! • Minsta säkerhetsavstånd 1 m <p>Enligt direktiv 2006/25 / EG (arbetstagarnas säkerhet) är en vistelse på upp till 8 timmar om dagen på minst 1 meter avstånd säker.</p>	<ul style="list-style-type: none"> • Laitte on tarkoitettu ainoastaan sisäkäyttöön. • Laitetta ei ole roiskeuojattu, joten sitä ei saa käyttää kosteissa tiloissa kuten kylpyhuoneessa tai saunassa. • Älä altista laitetta sateelle. • Laitetta ei myöskään saa käyttää paikoissa missä käsitellään syttyviä höyryjä tai helposti räjähtäviä kaasuja, sillä laitteen tuohessa hyönteisiä esiintyy pieniä kipinöitä. • Varmista, että paikallinen sähköjännite ja taajuus ovat laitteen kanssa yhteensopivat ennenkuin liität laitteen sähköverkkoon. • Älä koske korkeajänniteverkkoon sormilla tai metalliesineillä kun laite on kytkettynä sähköverkkoon. Sähköiskun vaara. • Sähköiskun välttämiseksi älä poista yhtään laitteen osaa ja vältä laitteen avaamista. • Älä käytä karkotinta, jos liitin tai virtakaapeli on vaurioitunut, jos tuote ei toimi oikein, se puotaa tai vaurioituu millään tavalla. • Älä päästä vettä tai muita nesteitä päästä laitteeseen. • Älä myöskään altista laitetta sateelle. • Korkea jännite! Pidä laite poissa lasten ja lemmikkieläinten ulottuvilta. • Turvallinen etäisyys minim. 1 m <p>EU direktiivin 2006/25 mukaan maksimissaan 8 tunnin päivittäinen oleskelu laitteen lähistöllä vähintään 1m etäisyydellä on turvallista.</p>	<ul style="list-style-type: none"> • Prietaisas skirtas naudoti tik patalpų viduje. Jo negalima naudoti daržinėse, arklidėse, garažuose, ar panašiuose pataluose: • Prietaiso negalima naudoti tose vietose, kur galimi degūs garai ar sprogiuos dujos, nes naikinami vabzdžiai generuoja mažas žiežirbas. • Prieš įjungdami įsitinkite, kad jūsų gyvenamosios vietos elektros įtampa ir dažnis tinka prietaisui. • Kai gaudyklė yra įjungta į elektros maitinimo tinklą, neiškite aukštos įtampos tinkelio pirštais ar metaliniais daiktais. • Norėdami išvengti elektros smūgio pavojaus, nenumikite jokių prietaiso sudedamųjų dalių arba nebandykite patekti į jo vidų, kol prietaisas yra įjungtas į elektros maitinimo tinklą. • Prietaiso remontą gali atlikti tik gamintojas, jo įgaliotasis atstovas arba atitinkamą kvalifikaciją turintis elektrikas. • Nenaudokite prietaiso, jei pažeistas kištukas arba maitinimo laidas arba jei gaminyra yra sugedęs, buvo numestas ant žemės ar yra kitaip pažeistas. • Užtikrinkite, kad į prietaisą nepatektų vanduo ar kitokie skysčiai. Saugokite prietaisą nuo lietaus. • Aukšta įtampa! Laikykite prietaisą vaikams ir naminiams gyvūnams nepasiekiamoje vietoje! • Minimalus saugus atstumas 1 m <p>Remiantis Direktyva 2006/25 / EB (darbuotojų sauga), ne mažiau kaip 1 metro atstumu yra saugu būti 8 valandas per dieną.</p>	<ul style="list-style-type: none"> • Seadet võib kasutada ainult sisetingimustes. See ei ole mõeldud kasutamiseks laudas, tallis, garaazis või muudes sarnastes kõrvalhoonetes. • Kui kiiski otsustate seda kasutada välistingimustes, peate järgima kohalikke looduskaitselaseid õigusnorme. • Veenduge enne seadme vooluvõrku ühendamist, et kohalik elektriringe ja elektri sagedus sobivad seadmele. • Kui putukapüünis on vooluvõrku ühendatud, ärge katsuge ventilatori labasid ei oma sõrmede ega kõvade esemetega. • Elektrilöögiuhtu vältimiseks ärge eemaldage ühtegi selle komponenti ega püüdke seadme vooluvõrgus olemise ajal selle sisemusse ligi pääseda. • Remonditööd võivad teha ainult tootja, tootja volitatud esindaja või vastava kvalifikatsiooniga elektrik. • Ärge lülitage seadet sisse, kui lüliti või juhe on kahjustatud, kui seade ei tööta korralikult, on maha kukkunud või mõnel muul moel kahjustada saanud. • Seadmesse ei tohi sattuda vett ega muid vedelikke. Seadet ei tohi jätta vihma kätte. • Kõrgepinge! Hoidke seade lastest ja koduloomadest eemal! • Minimaalne ohutu kaugus 1 m <p>Direktiivi 2006/25 / EÜ (töötajate ohutus) kohaselt on kuni 8 tundi päevas viibimine vähemalt 1 meetri kaugusel ohutu.</p>



SWISSINNO SOLUTIONS AG
Rosenbergstrasse 36, CH - 9000 St.Gallen
Switzerland
www.swissinno.com

EC-Declaration of Conformity:

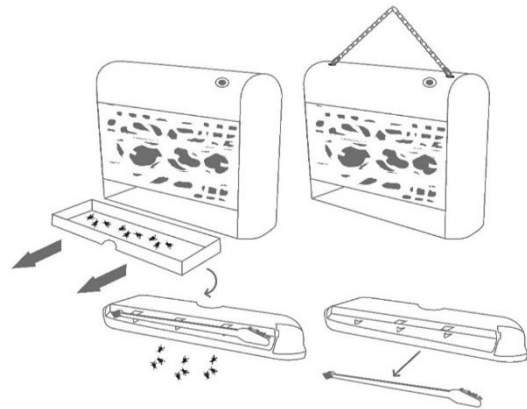
<http://www.swissinno.com/download>

16.03.2023, IV24LED_Product Manual_multi_13_1246000.xls
Page 4 of 12

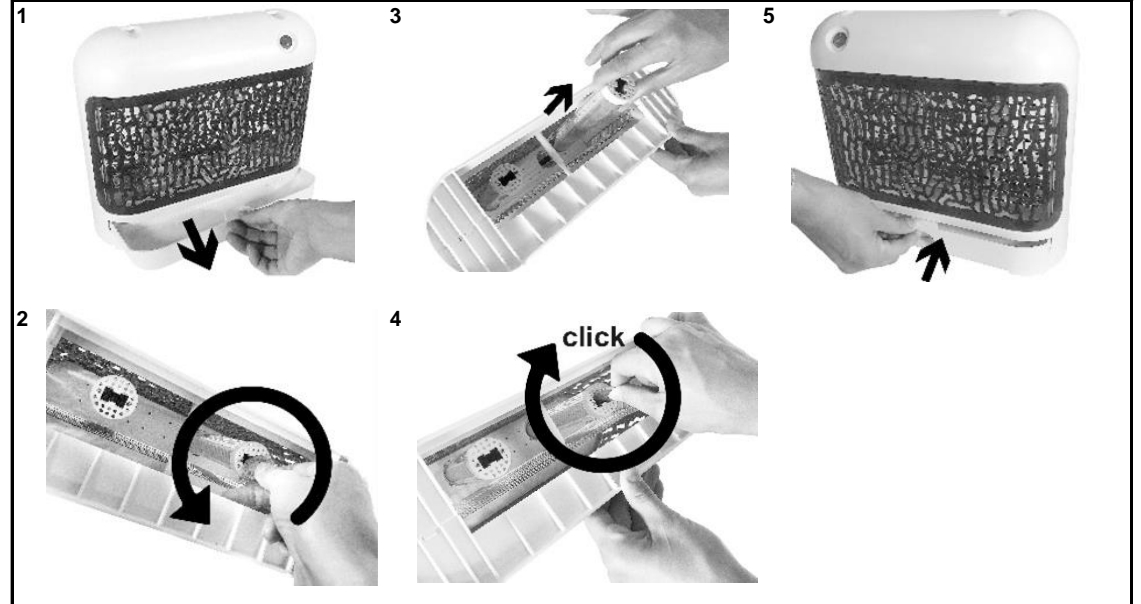


PT	DK	SE	FI	LT	EE
COMO FUNCIONA O SEU EXTERMINADOR DE INSECTOS O Exterminador de Insectos LED, emite simultaneamente uma luz ultra-violeta e azul que juntamente atrai moscas, traças, mosquitos, melgas e outros insectos voadores para a parte metálica electrificada onde estes são electrocutados e morrem de imediato. Com uma utilização simples, é de fácil e segura utilização. A sua grelha exterior de protecção previne o contacto dos dedos com a grelha interior electrificada. A grelha é anti-ferrugem.	HVORDAN DIN INSEKTFÆLDE VIRKER LED Insektfældene udsender både ultraviolet og blå lys, som sammen tiltrækker fluer, møl, myg og andre flyvende insekter til et elektrisk ladet metalgitter, hvor de øjeblikkeligt bliver dræbt ved elektrisk stød. Når enheden benyttes korrekt er enheden helt sikker for mennesker. Gitteret forhindre samtidig at man kan røre det elektrisk ladet gitter. Gitteret er rustfrit.	HUR INSEKTSFÄLLAN FUNGERAR Insektfällan ger ifrån sig ett ultraviolet ljus som drar åt sig flugor, malar, myggor och knott samt andra flygande insekter till ett elektriskt laddat metallgaller där de får en elektrisk stöt och elimineras direkt. Med en korrekt drift, är den säker att användas. Dess yttre skyddsgaller förhindrar att fingrarna kommer i kontakt med det elektriska gallret. Gallret kan inte täppas till och är rostfritt.	MITEN HYÖNTEISPYÖDYYS TOIMII Hyönteispyödyksen LED-lamppu säteillee sekä ultraviolettivaloa että sinistä valoa, jotka yhdessä houkuttelevat kärpäsiä, hyttysiä, sääskiä ja muita lentäviä hyönteisiä sähköisesti varattuun metalliristikoon missä ne saavat sähköiskun ja kuolevat heti. Huolellisesti käytettäessä laite on turvallinen käyttää. Sen ulkoinen suojaava ristikko estää sormia koskettamasta sähköistä ristikköä. Ristikko on ruostumaton.	KAIP VEIKIA PRIETAISAS Vabzdžius naikinancio prietaiso LED lemos skleidžia ultravioletinę ir mėlyną šviesą, kuri pritraukia muses, kandis, uodus, mašalus ir kitus skraidančius vabzdžius ant elektrų įkrauto metalinio tinklelio, kur jie yra paveikiami elektros srovės ir iš karto miršta. Tinkamai prietaisą naudojanč, jis yra saugus. Jo išorinės apsauginės grotelės apsaugo pirštus nuo kontakto su elektros srove. Prietaiso tinklelis neužsikemša, nerūdija.	KUIDAS SEADE TÖÖTAB? Putukapüünise LED lamp kiirgab ultraviolet ja sinist valgust, mis koos meelitavad ligi kärbeid, koisid, sääski ja muid lendavaid putukaid, kes imetakse seadmes paikneva tugeva ventilaatori abil kogurisse, kus nad muivuse tõttu surevad. Seadme õige käitamise korral on selle kasutamine ohutu: selle väline kaitsevõre takistab elektriga laetud võre sõrmedega puudutamist. Võre on roostekindel.
VANTAGENS LA LUZ LED O uso de fontes de luz LED tem importantes vantagens alternativamente aos tubos fluorescentes: • A vida útil de uma lâmpada LED é muitas vezes maior do que a de um tubo fluorescente convencional. • A luminosidade de uma lâmpada LED (saída de luz em lumens) permanece constantemente elevada durante toda a sua vida comparada com um tubo fluorescente convencional, que perde rapidamente a luminosidade. • Ao contrário dos tubos fluorescentes convencionais, não é utilizado mercúrio em lâmpadas LED. • Lâmpadas LED são mais eficientes em termos energéticos. Para produzir exatamente a mesma saída de luz (lumens), uma lâmpada LED consome até metade da energia elétrica que um tubo fluorescente usa.	FORDELE VED LED Brugen af LED-lyskilder har vigtige fordele i forhold til brug af lysstofrør: • Levetiden for en LED-lampe er mange gange længere end for et konventionelt lysstofrør. • Dens lysstyrke en LED-lampe udsender (lyseffekt i lumen) forbliver konstant i hele dens levetid sammenlignet med et konventionel lysstofrør, der mister lysstyrken hurtigt. • I modsætning til konventionelle lysstofrør, benyttes der ingen kviksilver i LED lamper. • LED lamper er mere energieffektive . At producere nøjagtig de samme lys output (lumen), en LED-lampe bruger kun halvdelen af den elektriske energi, som et lysstofrør bruger.	FÖRDELAR MED LED-BELYSNING Användningen av LED-ljuskällor har viktiga fördelar jämfört med lysrör: • Livslängden för en LED-lampa är många gånger längre än den för en konventionell fluorescerande rör. • Ljusstyrkan av en LED-lampa (ljusflöde i lumen) förblir konstant hög under hela dess livslängd jämfört med ett konventionellt lysrör, som förlorar ljusstyrka snabbt. • Till skillnad från konventionella lysrör, är att inget kvicksilver används i LED-lampor. • LED-lampor är mer energieffektiva . För att producera exakt samma ljusflöde (lumen), förbrukar en LED-lampa upp till hälften av den elektriska energi som ett lysrör använder.	LED-VALAISTUKSEN EDUT LED-valonlähteiden käytöllä on merkittäviä etuja loisteputkien verrattuna: • LED-lampun käyttöikä on monta kertaa pidempi kuin perinteisen loisteputken. • LED-lampun kirkkaus (valoteho lumeneina) pysyy tasaisen korkeana koko lampun käyttöiän ajan toisin kuin perinteisten loisteputkien, joiden kirkkaus hiipuu nopeasti. • LED-lampuissa ei käytetä elohopeaa toisin kuin perinteisissä loisteputkissa. • LED-lamput ovat energiatehokkaampia . Tuottaakseen täsmälleen saman valotehon (lumenit) LED-lamput kuluttavat puolet vähemmän sähköä kuin loisteputket.	LED ŠVIESOS ŠALTINIO PRIVALUMAI LED šviesos šaltinio naudojimas turi nemažai privalumų lyginant su fluorescencinėmis lempomis: • LED lempų veikimo laikas yra žymiai ilgesnis negu įprastų fluorescencinių lempų. • LED lempų šviesos ryškumas (šviesos kiekis liumenais), lyginant su įprastomis fluorescencinėmis lempomis, kurios laikui bėgant praranda savo ryškumą, visa veikimo laikotarpį išlieka labai didelis. • Kitaip negu fluorescencinėse lempos, LED lempų gamyboje nenaudojamas gyvsidabris. • LED lemos labiau taupo energiją. Tam, kad šviestų taip pat ryškiai, LED lemos naudoja tik pusę energijos kiekio, reikalingo fluorescencinėms lempoms.	LED VALGUSTI KASULIKUD OMADUSED LED valgusalikate eelistamiseks fluorestsentslampidele on mitu olulist põhjust: • LED lamp peab vastu mitu korda kauem kui tavaline fluorestsentslamp. • LED lambi heledus (luumenite valgustustoime) jääb selle kasutajaja jooksul püsivalt suureks võrreldes tavalise fluorestsentslambiga, mille heledus väheneb kiiresti. • Erinevalt tavalistest fluorestsentslampidest ei kasutata LED lampides elavhõbedat. • LED lambid kasutavad energiat efektiivsemalt. Täpselt sama koguse valguse (luumenite) tekitamiseks tarbib LED lamp kuni pool elektritenergiast, mida vajab fluorestsentslamp.
INSTALAÇÃO Suspenda ou coloque o aparelho em local e a uma altura onde as crianças ou animais não consigam alcançar (2 metros ou mais é a altura recomendável) Ligue o cabo de alimentação apropriado fornecido com este equipamento.	INSTALLATION Hæng eller monter apparatet i en højde, hvor børn og kæledyr ikke kan nå det (2 meters højde eller højere anbefales). Tilslut til det egnede elektriske hovednet med det medfølgende stik.	INSTALLATION Häng upp eller montera apparaten på en höjd där barn och husdjur inte kan nå den (2 meter eller högre rekommenderas). Anslut den till ett lämpligt eluttag med den medföljande stickkontakten.	ASENNUS Ripusta tai asenna laite sille korkeudelle missä lapset ja lemmikkieläimet eivät pääse siihen käsiksi (suosituksena on 2 metriä tai korkeammalle). Liitä laite verkkovirtaan laitteen mukana tulevalla johdolla.	MONTAVIMAS Pritvirtinkite ar pakabinkite prietaisą vaikams ir naminiams gyvūnams nepasiekiamoje vietoje (rekomenduojamas aukštis - 2 metrai ir daugiau). Įjunkite prietaiso kištuką į elektros maitinimo tinklą.	SEADME PAIGALDAMINE Kinnitage seade komplekti kuuluva metallhaagi abil seinale või asetage see sellisele kõrgusele, kuhu lapsed ja koduloomad ei ulatu (soovituslikult vähemalt kahe meetri kõrgusele). Ühendage seade kaasasoleva pistiku abil vooluvõrku.
MANUTENÇÃO O seu Exterminador de Insectos deve ser limpo semanalmente (Ou com maior periodicidade se existir um nível elevado de insectos presente). Depois de desligar o equipamento, utilize o pincel fornecido para limpar a grelha metálica electrificada. Se necessário, as lâmpadas LED podem ser limpas utilizando o pincel de limpeza ou um pano macio. Esvazie o recipiente de insectos mortos que se encontra na base do aparelho, retirando-o para fora. Nunca deixe o equipamento entrar em contacto com água. MUITO IMPORTANTE: DESLIGUE SEMPRE O BOTÃO DE ALIMENTAÇÃO ELÉCTRICA BEM COMO A ALIMENTAÇÃO ELECTRICA DO APARELHO ANTES DE PROCEDER À SUA LIMPEZA	VEDLIGEHOJDELSE Deres insektfælde bør gøres ren hver uge (oftere hvis der er høje niveauer af insekter til stede). Brug den vedlagte børste til at vaske højspændingsmetalgitteret med. Hvis nødvendigt kan LED lampen rengøres med børsten og en opvredet klud. Tøm bakken forned for døde insekter ved at trække den ud. Lad aldrig enheden komme i kontakt med vand. MEGET VIGTIGT: TAG ALTID STIKKET UD AF KONTAKTEN OG SLUK FOR APPARATET INDEN RENGØRING.	UNDERHÅLL Din insektfälla ska rengöras varje vecka (oftare om det finns många insekter i omgivningen). Använd den medföljande borsten för att rengöra högspänningsgallret av metall. Om nödvändigt, LED-RÖREN kan rengöras med en borste och en lätt fuktad trasa. Töm behållaren i botten med döda insekter genom att skruva loss den. MYCKET VIKTIGT: STÅNG AV OCH KOPPLA ALLTID BORT INSEKTSFÄLLAN FRÅN STRÖMNÄTET FÖRE RENGÖRING	HUOLTO Sinun tulee puhdistaa hyönteispyödyys viikottain (useammin jos hyönteisiä on paljon). Käytä laitteen mukana tulevaa harjaa korkeajännitteisen metalliristikon puhdistamiseksi. Tarvittaessa LED-putket voidaan puhdistaa harjalla ja kostealla liinalla. Tyhjennä kuolleet hyönteiset keräysastiasta avaamalla se. Älä koskaan päästä laitetta kosketuksiin veden kanssa. ERITTÄIN TÄRKEÄÄ: MUISTA AINA POISTAA HYÖNTEISPYÖDYYS VERKKOVIRRASTA JA SAMMUTTAA SE ENNEN LAITTEEN PUHDISTAMISTA	PRIEŽIŪRA Valykite vabzdžių gaudyklę kartą per savaitę (susikaupus joje dideliame vabzdžių kiekiui, galima valyti ir dažniau). Aukštos įtampos metalo tinkleliui valyti naudokite šepetėlį. Esant poreikiui, LED lemos gali būti valomos šepetėliu arba drėgna šluoste. Išpilkite negyvus vabzdžius iš surinkimo padėklo pagrindo atsukdami jį. Niekuomet neleiskite, kad gaudyklė liestųsi su vandeniu. LABAI SVARBU: PRIEŠ VALYMĄ VISADA IŠJUNKITE PRIETAISĄ IR IŠTRAUKITE KIŠTUKĄ IŠ MAITINIMO TINKLO.	SEADME HOOLDAMINE Putukapüünist tuleb puhastada kord nädalas (või sagedamini, kui seadmesse on kogunenud palju putukaid). Kasuta pehmet harja, et puhastada kõrgepingega metalset võrku vaata ette. Vajadusel saab LED torusid puhastada harja ja natuke niiske riidega. Tühjendage surumud putukate kogumiseks mõeldud alus (asub seadme allosas), eemaldades see seadmest. Kunagi ärge laske seadmel märjaks saada. VÄGA OLULINE: ENNE PUHASTAMIST VEENDUGE, ET OLETE SEADME VÄLJA LÜLITANUD JA VOOLUVÕRGUST LAHTI ÜHENDANUD!

PT	DK	SE	FI	LT	EE
<p>NOTA IMPORTANTE: Danos ou avarias causadas por utilização imprópria reverterão na perda da garantia. O fabricante recusa qualquer responsabilidade sobre consequências ou danos consequentes de uma utilização imprópria do aparelho ou instalação.</p>	<p>VIGTIGT: Skader, som følge af forkert brug, kan medføre at producentens garanti udløber. Producenten nægter ansvar for alle følgeskader, som skyldes forkert brug af dette apparat.</p>	<p>VIKTIG ANMÄRKNING: skador som beror på en felaktig användning kan leda till att tillverkarens garanti förfaller. Tillverkaren vägrar påta sig ansvaret för eventuella skador som uppstår som en konsekvens av en felaktig användning av denna anordning.</p>	<p>TÄRKEÄ TIEDOTE: Vahingot, jotka aiheutuvat laitteen virheellisestä käytöstä voivat johtaa valmistajan takuun päättymiseen. Valmistaja ei vastaa väällisistä vahingoista, jotka aiheutuvat laitteen virheellisestä käytöstä.</p>	<p>DĖMESIO: gamintojo garantija netaikoma gedimams, atsiradusiems dėl netinkamo prietaiso naudojimo. Gamintojas neatsako už jokią tiesioginę ar netiesioginę žalą, atsiradusią dėl netinkamo gaminio naudojimo.</p>	<p>TÄHELEPANU! Toote ebaõige kasutamise korral seadmele garantii ei kehti. Tootja ei vastuta seadme ebaõigest kasutamisest tulenevate otseste või kaudsete tagajärgede eest.</p>
<p>DISPOSIÇÕES</p> <p>Este aparelho eléctrico não deverá ser eliminado por sua colocação no lixo doméstico. Para indicações correctas para a sua eliminação, por favor, consulte o seu Município bem como a sua regulamentação em vigor.</p>	<p>BORTSKAFFELSE</p> <p>Dette elektriske apparat må ikke bortskaffes i almindeligt husholdningsaffald. For korrekt bortskaffelse informer Dem om Deres kommunes bortskaffelses-ordninger.</p>	<p>KASSERING</p> <p>Denna elektriska anordning får inte kastas bort tillsammans med vanliga hushållsoppor. För en korrekt hantering, se lokala kommunala bestämmelser om källsortering</p>	<p>LAITTEEN HÄVITTÄMINEN</p> <p>Tätä laitetta ei saa hävittää tavallisten kotitalousjätteiden kanssa. Laitteen hävittämistä koskien ota yhteyttä paikallisen kunnan jäteviranomaisiin ja tutustu jätteen hävittämistä koskeviin säännöksiin.</p>	<p>UTILIZAVIMAS</p> <p>Elektros prietaiso negalima išmesti kartu su buitineis atliekomis. Dėl tinkamų produkto utilizavimo sąlygų žiūrėkite vietos savivaldybės taisykles.</p>	<p>TOOTE KASUTUSEST KÕRVALDAMINE</p> <p>Seda elektritoodet ei tohi visata majapidamisprügi hulka. Toote õigeks kasutusest kõrvaldamiseks järgige kohaliku omavalitsuse määrusi.</p>
<p>DADOS TÉCNICOS</p> <ul style="list-style-type: none"> Alimentação: 230 V ~50 Hz 22 W Lâmpada: 2x 12 W LED (TUBE_12WLED) Temperatura de funcionamento: 5° - 40° C Voltagem na Grelha: 1800 V Corrente máxima da grelha: 10 mA Potência máxima da grelha: 2 W Area: 80 m² Tempo de vida útil do tubo LED: 5'000 horas à temperatura ambiente de 25° C. 2-Anos de garantia EU contra avarias, ou fabrico defeituoso. Item No.: 1 246 000 / 2 047 000 Made in China. Produtos e Marca de SWISSINNO SOLUTIONS AG. 	<p>TEKNISKE DATA</p> <ul style="list-style-type: none"> Power input: 230 V ~50 Hz 22 W Lampetype: 2x 12 W LED (TUBE_12WLED) Arbejdstemperatur 5° - 40° C Gitterspænding: 1800 V Max Gitter Strøm: 10 mA Max Gitter power: 2 W Område: 80 m² Levetiden på LED rør: 5'000 hours ved en omgivelsestemperatur på 25° C. gradet Garanti regler: 2 års reklamationsret. Model nr. 1 246 000 / 2 047 000 Produceret i Kina. Produkt og mærke af Swisnno Solutions AG 	<p>SPECIFIKATIONER</p> <ul style="list-style-type: none"> Strömförsörjning: 230 V ~50 Hz 22 W Lampotyp: 2x 12 W LED (TUBE_12WLED) Gallrets spänning: 1800 V Drifttemperatur: 5° - 40° C Max HV nätspänning: 10 mA Max HV effekt: 2 W Område: 80 m² LED-livslängd: 5 000 timmar @ omgivningstemperatur 25° C EU-garanti: 2 år. Gäller inte för ljuskällor. Varunr: 1 246 000 / 2 047 000 Tillverkad i Kina. Produkter & Märke av SWISSINNO SOLUTIONS AG. 	<p>TEKNISET TIEDOT</p> <ul style="list-style-type: none"> Virtalähde: 230 V ~50 Hz 22 W Valonlähde: 2x 12 W LED (TUBE_12WLED) Käyttölämpötila: 5° - 40° C Virtajännite: 1800 V Ristikon max. nykyinen: 10 mA Ristikon max. virta: 2 W Alue: 80 m² LED-lampun käyttöikä: 5'000 h @ 25° C EU-takuu: 2 vuotta. Kohdenr: 1 246 000 / 2 047 000 Valmistettu Kiinassa. SWISSINNO SOLUTIONS AG:n tuote ja tuotemerkki 	<p>TECHNINIAI DUOMENYS</p> <ul style="list-style-type: none"> Maitinimo tinklas: 230 V ~50 Hz 22 W Lempos tipas: 2x 12 W LED (TUBE_12WLED) Veikimo temperatūra 5° - 40° C Tinklo įtampa: 1800 V Maksimali grid HV Dabartinis: 10 mA Maksimali grid HV Galia: 2 W Plotas: 80 m² Šviesos diodo tarnavimo laikas: 5 000 valandų @ 25° C aplinkos temperatūra 2 metų ES garantija nekokybiškoms detalėms arba gamybos brokui. Prekės Nr. 1 246 000 / 2 047 000 Pagaminta Kinijoje. SWISSINNO SOLUTIONS AG. produktas ir prekės ženklas. 	<p>TEHNILISED ANDMED</p> <ul style="list-style-type: none"> Sisendvõimsus: 230 V ~50 Hz 22 W Valgusalikikas: 2x 12 W LED (TUBE_12WLED) Toimimise temperatuur : 5° - 40° C Voolutarve: 1800 V Maks võre HV vool: 10 mA Maks võre HV võimsus: 2 W Kasutusulatus: 80 m² LED-i eluiga: 5 000 tundi @ ümbritseva õhu temperatuur 25° C ELI garantii: kaks aastat, kehtib tootmis- või tooteosade vigade korral. Punkt nr: 1 246 000 / 2 047 000 Made in China. Toote ja Brand SWISSINNO SOLUTIONS AG.



TUBE CHANGE



RU	PL	CZ	SK	HU	RO
ЭЛЕКТРИЧЕСКИЙ УНИЧТОЖИТЕЛЬ НАСЕКОМЫХ на светодиодах Уничтожитель насекомых очень эффективно привлекает и уничтожает летающих насекомых. В нем не используются химикаты или яды; он не выделяет никаких испарений или запахов; он не вызывает загрязнения окружающей среды. Он выглядит стильно, компактно и современно, идеально подходит для использования в любой комнате вашего дома. Кроме того, он прекрасно подходит для использования в промышленных или коммерческих помещениях: на фабриках, в офисах, в овощных, мясных и рыбных магазинах, а также в больницах.	ELEKTRYCZNY LED NISZCZYCIEL OWADÓW Niszczyciel owadów niezwykle skutecznie przyciąga i niszczy uciążliwe owady latające. Nie wykorzystuje produktów chemicznych ani trucizny. Nie wytwarza dymu ani nie wydziela zapachu. Nie zanieczyszcza. Ma oszczędny i zwarty kształt oraz nowoczesny wygląd. Doskonale nadaje się do każdego pomieszczenia w domu. Świetnie sprawdza się także w pomieszczeniach zakładów przemysłowych lub placówek handlowych, takich jak fabryki, biura, sklepy spożywcze lub mięsne.	ELEKTRICKÝ LED NIČITEL HMYZU Ničiteľ hmyzu priťahuje poľtavý hmyz a likviduje ho s mimořádnou účinností. Nepoužíva žiadne chemikálie ani jedy; nevytváří žádný kouř či zápach; nezpůsobuje žádné znečištění. Jeho vzhled je tenký, kompaktní a moderní a je ideální pro použití v jakékoliv místnosti v domě. Dokonale se hodí i pro průmyslové a komerční prostory jako jsou továrny, kanceláře, obchody, prodejny masa a ryb, jakož i nemocnice.	ELEKTRICKÝ LED NIČITEL HMYZU Ničiteľ hmyzu s mimoriadnou účinnosťou priťahuje a usmrcuje lietajúcich hmyzích škodcov. Nepoužíva žiadne chemikálie ani jedy. Neprodukuje žiadne výpary ani zápachy. Nespôsobuje žiadne znečistenie. Má tenký, kompaktný a moderný dizajn a je ideálny na použitie v ľubovoľnej miestnosti v domácnosti. Je dokonale použiteľný aj pre priemyselné a komerčné prevádzkové ako kancelárie, predajne, obchody s mäsom a rybami a nemocnice.	ELEKTROMOS LED ROVARÖLŐ A rovarölő különleges hatékonysággal pusztítja el a repülő kártevő rovarokat. Nem használ vegyi anyagokat, vagy mérget. Nem képződik füst, vagy szag, semmilyen szennyezést nem okoz. Kompakt kialakítású modern megjelenésű mely ideális bármely szobában történő felhasználásra az otthonunkban. Tökéletesen alkalmazható ipari és kereskedelmi létesítményekben, mint gyárakban, irodákban, zöldséges, hús és hal árudákban valamint korházakban.	DISTRUGĂTOR ELECTRIC LED PENTRU INSECTE Distrugătorul Electric atrage și extermină insectele dăunătoare zburătoare cu o eficiență extraordinară. Nu utilizează materiale chimice sau otrăvuri și nu este poluant. Cu un aspect subțire, compact și modern este ideal pentru a fi utilizat în orice cameră din casă. Este de asemenea perfect pentru utilizarea în spații industriale și comerciale cum ar fi fabrici, magazine alimentare și spitale.
Прежде чем использовать устройство, внимательно прочитайте прилагающееся руководство по эксплуатации и выполняйте все указанные в нем инструкции и рекомендации! Данное руководство всегда должно быть в пределах доступности. Это гарантирует оптимальное использование уничтожителя насекомых.	Przed użyciem urządzenia, prosimy o dokładne zapoznanie się z załączoną instrukcją obsługi i o ściśle stosowanie się do zaleceń oraz wskazówek! Prosimy zachować dołączoną instrukcję obsługi, by móc w przyszłości się z nią zapoznać. Gwarantuje to optymalne wykorzystanie niszczy ciela owadów.	Před použitím si prosím přečtěte návod k použití v příloze a pečlivě dodržujte pokyny a rady v ní uvedené! Tento návod k použití mějte vždy připraven k náhlednutí. Tím zajistíte optimální použití ničitele hmyzu.	Pred použitím si prečítajte príložený návod na použitie a dôsledne dodržiavajte jeho pokyny a rady! Tento návod na použitie si odložte pre neskoršie referencie. Tak zabezpečíte optimálne používanie ničiteľa hmyzu.	Kérjük figyelmesen olvassa el a használati útmutatót használat előtt, és tartsa be az utasításokat. Tartsa kéznél ezt a használati útmutatót, ha szükség van rá könnyen előkereshető legyen.	Vă rugăm să citiți manualul de utilizare anexat înainte de folosirea produsului și să urmați cu grijă indicațiile prezentate! Păstrați acest manual de operare pregătit pentru referințe ulterioare. Acest lucru asigură o utilizare optimă a distrugătorului pentru insecte.
МЕРЫ ПРЕДОСТОРОЖНОСТИ <ul style="list-style-type: none"> Прибор предназначен для использования только в помещениях. Его нельзя использовать в амбарах, конюшнях, гаражах и других аналогичных местах. Прибор запрещается использовать в местах, где существует вероятность появления воспламеняющихся испарений или взрывоопасных газов, поскольку при убийстве насекомых возникают небольшие искры. Прежде чем подключить устройство к электросети, убедитесь, что оно совместимо с напряжением и частотой тока в вашей сети. Не прикасайтесь к высоковольтной решетке пальцами или металлическими предметами, когда устройство подключено к электропитанию, есть опасность удара током. Во избежание удара током не снимайте с устройства какие-либо закрепленные части и не пытайтесь проникнуть внутрь устройства. Если кабель поврежден, вам следует вернуть кофемашину производителю, в сервисный центр или лицам аналогичной квалификации; Ремонт должен выполняться только производителем, его агентом по обслуживанию или электриком соответствующей квалификации. Высокое напряжение! Держите вне досягаемости детей и животных! Минимальное безопасное расстояние 1 м Согласно директиве 2006/25 / ЕС (безопасность работников), невозможно находиться под воздействием прибора более 8 часов в день на расстоянии 1 м При обнаружении неисправности оборудования вы можете обратиться в компанию ООО "ТД Энерго" по адресу: 115 597 г. Москва Каширское шоссе 144 к. 1, т. +7 495 543 8968, E-mail: 5438986@gmail.com 	OSTRZEŻENIA <ul style="list-style-type: none"> Urządzenie jest przeznaczone wyłącznie do użytku we wnętrzach. Nie nadaje się do używania w stodołach, stajniach, garażach lub podobnych miejscach. Urządzenia nie wolno używać w pomieszczeniach, gdzie mogą znajdować się palne opary lub gazy wybuchowe, ponieważ powstają drobne iskry, gdy owady są niszczone. Przed podłączeniem urządzenia upewnij się, że lokalne napięcie elektryczne i częstotliwość są odpowiednie. Prosimy nie dotykać palcami lub metalowymi przedmiotami siatki pod wysokim napięciem, podczas gdy jest ona podłączona do źródła elektryczności. Zagrożenie porażeniem prądem. By uniknąć zagrożenia porażeniem elektrycznym, nie należy usuwać żadnej stałej części urządzenia ani próbować dostać się do środka urządzenia. Napraw może dokonywać jedynie producent, pracownicy jego serwisu lub wykwalifikowany elektryk. Aby uniknąć zagrożenia, w przypadku uszkodzenia przewodu należy przekazać go producentowi, pracownikowi serwisu lub innej wykwalifikowanej osobie w celu wymiany. Nie należy dopuścić do tego, by woda lub inne płyny dostały się do urządzenia. Nie wystawiać na deszcz. Wysokie napięcie! Przechowywać poza zasięgiem dzieci i zwierząt domowych! Minimalna bezpieczna odległość 1 m Zgodnie z dyrektywą 2006/25 / WE (Bezpieczeństwo pracowników) pobyt do 8 godzin dziennie w odległości nie mniejszej niż 1 metra jest bezpieczny. 	VÝSTRAHY <ul style="list-style-type: none"> Zařízení je určeno pouze pro použití ve vnitřních prostorách. Není vhodné pro používání ve stodoлах, stájích, garážích či podobných místech. Zařízení se nesmí používat v místech s pravděpodobným výskytem hořlavých výparů nebo výbušných plynů, protože při likvidaci hmyzu vznikají malé jiskry. Před použitím zkontrolujte, zda jsou vaše místní elektrické napětí a frekvence pro zařízení vhodné. Pokud je zařízení zapojeno k přívodu elektřiny, nedotýkejte se mřížky s vysokým napětím prsty ani kovovými předměty. Riziko úrazu elektrickým proudem. Abyste snížili riziko úrazu elektrickým proudem, nedemontujte žádnou pevnou část ani se nepokoušejte o přístup do vnitřku zařízení. Opravy smí provádět výhradně výrobce, jeho servisní zástupce nebo řádně kvalifikovaný elektrikář. Pokud je připojovací kabel z této jednotky poškozen, musí být výrobcem nebo jeho zákaznického servisu nebo podobně kvalifikovanou osobou, která má být nahrazena, aby se předešlo nebezpečí. Pokud je kabel poškozen, musí být, z důvodu bezpečnosti, vyměněn výrobcem, jeho servisem nebo jinou kvalifikovanou osobou. Zabraňte proniknutí vody či jiných kapalin do zařízení. Nevystavujte ho působení deště. Vysoké napětí! Uchovávejte mimo dosah dětí a domácích mazlíčků! Minimální bezpečná vzdálenost 1 m Podle směrnice 2006/25 / ES (bezpečnost pracovníků) je maximální pobyt 8 hodin denně na vzdálenost větší než 1 m 	VÝSTRAHY <ul style="list-style-type: none"> Zariadenie je určené len pre použitie v interiéri. Nie je vhodné pre stodoly, stajne, garáže či podobné lokality. Zariadenie s a nesmie používať na miestach, kde sa môžu pravdepodobne vyskytovať zápalné výpary alebo výbušné plyny, lebo pri likvidácii hmyzu sa produkujú malé iskry . Pred pripojením zariadenia skontrolujte, či miestne elektrické napätie a frekvencia sú vhodné pre toto zariadenie. Nedotýkajte sa vysokonapäťovej mriežky prstami či kovovými predmetmi, keď je zariadenie pripojené do elektrickej siete. Riziko zásahu elektrickým prúdom. Aby nevzniklo riziko zásahu elektrickým prúdom, neodstraňujte žiadne pevné časti ani sa nepokúšajte o prístup dovnútra zariadenia. Opravy môže vykonávať len výrobca, jeho servisný zástupca alebo primerane kvalifikovaný elektrikár. Nepoužívajte Odpuzdovača, ak zástrčka alebo napájací kábel je poškodený, alebo ak výrobok nefunguje, alebo je poškodený. Nedovoľte, aby do zariadenia prenikla voda či iné tekutiny. Zariadenie nevystavujte dažďu. Vysoké napätie! Udržujte mimo dosahu detí a domácich zvierat! Minimálna bezpečná vzdialenosť 1 m Podľa smernice 2006/25 / ES (bezpečnosť pracovníkov) je maximálny pobyt 8 hodín denne na vzdialenosť väčšiu ako 1 m 	FIGYELMEZTETÉSEK <ul style="list-style-type: none"> A készüléket csak beltéren lehet használni. Nem használható pajtákban, istállókban, garázsokban, vagy hasonló helyeken. A készülék nem használható olyan helyeken, ahol gyúlékony, robbanásveszélyes gázok vannak jelen, mivel apró szikrák keletkeznek a rovarok elpusztítása során. Győződjön meg róla, hogy az elektromos hálózat kompatibilis a készülék bemeneti paramétereivel mint hálózati feszültség és frekvencia. Ne érintse meg kézzel vagy fém tárggyal a magasfeszültségű rácsot miközben a konnektorhoz csatlakoztatta a készüléket. Fennáll az áramütés veszélye. Az áramütés elkerülése érdekében ne távolítsa el a készülék egyetlen fixre szerelt alkatrészét sem, ne nyúljon a készülék belsejébe. Javítást csak a gyártó, a hivatalos szervíz, vagy elektroműszerész végezhet. A sérült tápkábelt kizárólag a gyártó, annak szervizpartnere, vagy hasonló képesítésű szakember cserélheti ki, a veszélyek elkerülése végett. Akadályozza meg folyadék vagy víz készülékbe jutását. Ne érje a készüléket esővíz. Magas feszültség! Tartsa távol gyermekektől vagy háziállatoktól. Minimális biztonság távolság 1 m A 2006/25 / EK irányelv (a munkavállalók biztonsága) értelmében elkerülhetetlen a napi 8 órá tartózkodás 1 m-nél nagyobb távolságra. 	AVERTISMENTE <ul style="list-style-type: none"> Aparatul este destinat numai utilizării în spații interioare. Utilizarea acestuia nu este adecvată în spații precum hambare, grajduri, garaje sau alte locații similare. Dacă este utilizat în exterior regulamentele și legile în vigoare pentru protecția speciilor trebuie respectate. Aparatul nu trebuie utilizat în locuri în care aparitia vaporilor inflamabili sau a gazelor explozive este probabilă deoarece mici scântei sunt generate la contactul insectelor cu grilajul electric. Inainte de conectarea aparatului asigurati-vă că tensiunea și frecvența rețelei electrice locale sunt potrivite pentru echipament. Nu atingeți grilajul electric de înaltă tensiune, cu degetele sau cu obiecte metalice în timp ce aparatul este conectat la rețeaua electrică. Pericol de electrocutare. Pentru a evita riscul de electrocutare, nu încercați să accesați interiorul aparatului sau să scoateți părți fixe ale acestuia cât timp echipamentul este conectat la rețea. Reparațiile trebuie să fie efectuate numai de către producător, agentul său de service, sau un electrician calificat corespunzător. Nu porniți aparat dacă ștecurul sau cablul electric este deteriorat sau dacă produsul este defect sau scapat sau deteriorat în orice mod. Nu lăsați apa sau alte lichide să intre în aparat. Nu-l expuneți la ploaie. Pericol de înaltă tensiune! Păstrați aparatul departe de copii și animale de companie! Distanța minimă de siguranță este de 1 m Conform directivei 2006/25 / CE (siguranța lucrătorilor), o ședere de maxim 8 ore/zi, la o distanță de peste 1 m este sigură.



SWISSINNO SOLUTIONS AG
 Rosenbergstrasse 36, CH - 9000 St.Gallen
 Switzerland
 www.swissinno.com

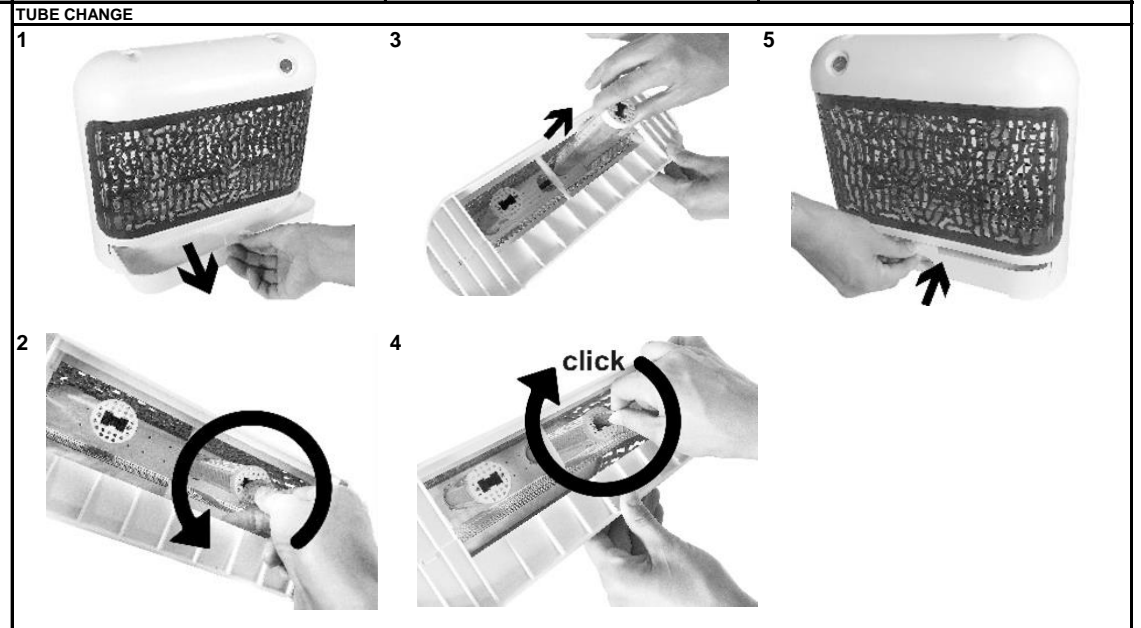
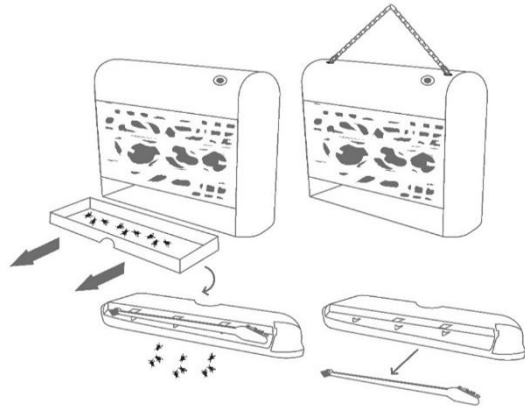
EC-Declaration of Conformity:
<http://www.swissinno.com/download>

16.03.2023, IV24LED_Product Manual_multi_13_1246000.xlsx
 Page 7 of 12



RU	PL	CZ	SK	HU	RO
КАК РАБОТАЕТ УНИЧТОЖИТЕЛЬ НАСЕКОМЫХ Уничтожитель насекомых на светодиодах излучает ультрафиолетовый и синий свет, которые совместно привлекают мух, моль, комаров, мошек и других летающих насекомых к находящейся под напряжением металлической решетке, где их бьет током и они мгновенно погибают. Внешняя защитная сетка предотвращает прикосновение пальцев к электрической решетке. Генерируемый специальной лампой ультрафиолетовый свет находится в невидимой части спектра и безопасен для людей и животных. его внешняя защитная решетка предотвращает от прикосновения к электрифицированной сетке. Решетка не забивается и не ржавеет.	JAK DZIAŁA NISZCZYCIEL OWADÓW Lampa LED Niszczyciela owadów emituje światło ultrafioletowe i światło niebieskie, które razem przyciągają muchy, ćmy, komary, meszki i inne owady latające do metalowej siatki pod napięciem elektrycznym, gdzie są one rażone prądem i natychmiast giną. Urządzenie jest bezpieczne, jeśli jest odpowiednio używane. Zewnętrzna obudowa zapobiega dotknięciu palcami wewnętrznej siatki która jest pod napięciem. Siatka się nie zapleśnia i nie rdzewieje.	JAK VÁŠ NIČITEL HMYZU FUNGUJE? LED lampa ničitel hmyzu vydává jak ultrafialové tak i modré světlo, které společně lákají mouchy, můry, komáry, mušky a další létající hmyz na elektrický nábitou kovovou mřížkou, kde umírají elektrickým proudem. Při správném použití je spotřebič naprosto bezpečný: jeho vnější ochranná mřížka chrání prsty proti dotyku s elektrifikovaným roštem. Mřížka je odolná proti korozii.	AKO FUNGUJE NIČITEĽ HMYZU LED lampa ničiteľ hmyzu vydáva ak ultrafialové tak aj modré svetlo, ktoré spoločne lákajú mouchy, mory, komáre, mušky a ďalšie lietajúci hmyz na elektrický nábitú kovovú mriežkou, kde umierajú elektrickým prúdom. Pri správnom použití je spotrebič úplne bezpečný: jeho vonkajšia ochranná mriežka chráni prsty proti dotyku s elektrifikovaným roštom. Mriežka je odolná proti korózii.	HOGYAN MŰKÖDIK A rovarölő LED lámpák ultraibolya és kék fényt bocsát ki, amelyek együtt odavonzzák a legyeket, molyokat, moszkítókat, szúnyogokat, és más repülő rovarokat egy elektronikusan töltött rácshoz, ahol áramütés következtében azonnal elpusztulnak. Rendeltetésszerű használat során teljesen biztonságos: a külső védőrács megakadályozza, hogy a felhasználó az ujjával hozzérjen a feszültség alatt lévő rácshoz. A rács ellenáll a rozsdásodásnak.	MODALITATE DE FUNCȚIONARE Distrugătorul Electric LED pentru insecte emite lumină ultravioletă și albastru, care împreună atrag muștele, molii, țânțarii, musculițele și alte insecte zburătoare pe un grătar metallic încărcat electric care le electrocutează și le omoară instantaneu. În condiții de manevrare corectă distrugătorul electric se poate utiliza în siguranță. Grilajul protectiv exterior previne contactul accidental al degetelor cu partea electrică. Grilajul exterior nu se înfundă și este inoxidabil.
Преимущества лампы на светодиодах Использование светодиодных источников света имеет важные преимущества по сравнению с люминесцентными лампами: • Продолжительность жизни светодиодной лампы во много раз больше, чем у обычной люминесцентной лампы. • Яркость лампы LED (световой выход в люменах) постоянно остается на высоком уровне на протяжении всего срока эксплуатации по сравнению с обычной люминесцентной лампой, которая теряет яркость быстро. • В отличие от обычных люминесцентных ламп, в светодиодных лампах не используется ртуть. • светодиодные лампы являются более энергоэффективными. Для того, чтобы произвести точно такие же света (в люменах), светодиодная лампа потребляет до половины электрической энергии, которая используется люминесцентная лампа.	ZALETY UŻYCIA ŚWIATŁA LED Wykorzystanie światła LED w porównaniu ze świetłową ma wiele istotnych zalet: • Żywotność lampy LED jest wielokrotnie dłuższa niż konwencjonalnej świetłówki • Jasność lampy LED (strumień świetlny w lumenach) pozostaje stale wysoka przez cały okres eksploatacji w porównaniu z konwencjonalnym świetłówką, która traci jasność gwałtownie. • W odróżnieniu od tradycyjnych świetłówek, w lampach LED jest brak rtęci • Lampy LED są bardziej energooszczędne. Lampa LED zużywa połowę energii elektrycznej aby wyprodukować dokładnie ten sam strumień świetlny (w lumenach) co zwykła świetłówka.	VÝHODY LED SVÍTLIDLA Využití LED světelných zdrojů má významné výhody oproti zářivkovým trubiciám: • Životnost LED lampy je až několikanásobně vyšší než u běžné fluorescenční trubice. • Svítivost LED lampy (světelný výkon v lumenech) zůstává stále vysoká po celou dobu jeho životnosti ve srovnání s konvenční zářivkou, který ztrácí světelnost rychle. • Na rozdíl od běžných zářivek, není zde použita žádná rtuť. • LED svítidla jsou energeticky účinnější. K výrobě stejného světelného výkonu (lumenů), LED svítidlo spotřebuje až o polovinu elektrické energie méně.	VÝHODY LAD SVIETIDLÁ Využitie LED svetelných zdrojov má významné výhody oproti žiarivkovým trubiciám: • Životnosť LED lampy je až niekoľkonásobne vyššia ako u bežnej fluorescenčnej trubice. • Svetivosť LED lampy (svetelný výkon v lumenoch) zostáva stále vysoký po celú dobu jeho životnosti v porovnaní s konvenčnou žiarivkou, ktorý stráca svetelnosť rýchlo. • Na rozdiel od bežných žiaroviek, nie je tu použitá žiadna ortuť. • LED svietidlá sú energeticky účinnejšie. K výrobe rovnakého svetelného výkonu (lumenov), LED svietidlo spotrebuje až o polovicu elektrickej energie menej.	A LED LÁMPÁK ELŐNYEI A LED fényforrások használata számos előnnyel jár a fluoreszkáló fénycsövekkel szemben: • A LED lámpák élettartama többszöröse a hagyományos fluoreszkáló fénycsövek élettartamának. • A LED lámpák fényereje (kibocsátott fény lumenben kifejezett értéke) állandó értéken marad a lámpa teljes élettartama alatt, míg a hagyományos fluoreszkáló fénycsövek fényereje gyorsan lecsökken. • A hagyományos fluoreszkáló fénycsövekkel szemben a LED lámpák nem tartalmaznak higanyt. • A LED lámpák energiatakarékosabbak. Azonos erejű fény kibocsátásához (lumen) a LED lámpák akár kétszer kevesebb elektromos energiát fogyasztanak, mint a fluoreszkáló fénycsövek.	AVANTAJELE DE ILUMINAT CU LED Utilizarea surselor de lumină cu LED-uri are avantaje importante față de tuburi fluorescente: • Durata de viață a unei lampi cu LED-uri este de multe ori mai mare decât cea a unui tub fluorescent convențional. • Luminozitatea unei lampi cu LED-uri (de ieșire de lumină în lumeni) rămâne constant ridicat de-a lungul duratei sale de viață, comparativ cu un tub fluorescent convențional, care își pierde luminozitatea rapid. • Spre deosebire de tuburile fluorescente convenționale, fără mercur este utilizat în lampi cu LED-uri. • Lampi cu LED-uri sunt mai eficiente energetic. Pentru a produce exact aceeași ieșire de lumină (lumeni), o lampă cu LED-uri consumă până la jumătate din energia electrică pe care un tub fluorescent folosește.
УСТАНОВКА Подвесьте или прикрепите устройство не высоте, где дети и домашние животные не смогут до него достать (рекомендуется высота 2 метра и выше). Подключите к сети электропитания с помощью имеющейся вилки.	INSTALACJA Zawieś lub zamontuj urządzenie na takiej wysokości, by znalazło się ono poza zasięgiem dzieci lub zwierząt domowych (zaleca się 2 metry lub wyżej). Podłącz aparat do gniazdka elektrycznego za pomocą wtyczki.	INSTALACE Zařízení zavěste nebo namontujte do výšky, která je nepřístupná pro děti a domácí mazlíčky (doporučuje se dva metry a výše). S pomocí dodané zástrčky ho připojte ke zdroji elektrické energie.	INŠTALÁCIA Zariadenie zaveste alebo namontujte do výšky, do ktorej nedočkajú deti ani domáce zvieratá (odporúča sa minimálne 2 metre). Pomocou priloženej zástrčky ho pripojte do príslušnej elektrickej siete.	TELEPÍTÉS Lógassa, vagy csavarozza fel a készüléket olyan magasságban, ahol gyermekek vagy háziállatok nem érhetik el (javasolt magasság 2m). Csatlakoztassa a megfelelő hálózathoz a mellékelt kábel segítségével.	INSTALARE Agățați sau montați aparatul la o înălțime adecvată astfel încât copiii sau animalele să nu ajungă la echipament, (recomandabil 2m sau mai sus). Conectați aparatul la o sursă corespunzătoare de energie electrică prin intermediul cablului oferit.
ОБСЛУЖИВАНИЕ Нужно еженедельно чистить Уничтожитель насекомых (или чаще, если в него попадает много насекомых). Для чистки находящейся под высоким напряжением металлической решетки используйте прилагающуюся щетку. При необходимости, светодиодные трубки могут быть очищены с помощью щетки и слегка влажной ткани. Вытащите и опустошите расположенный в основании устройства контейнер для мертвых насекомых. Никогда не допускайте контакта прибора с водой. ОЧЕНЬ ВАЖНО: ПЕРЕД ЧИСТКОЙ НЕОБХОДИМО ОБЯЗАТЕЛЬНО ОТКЛЮЧИТЬ УСТРОЙСТВО ОТ СЕТИ И ВЫКЛЮЧИТЬ ЕГО.	KONSERWACJA Niszczyciel owadów należy czyścić raz na tydzień (częściej, jeżeli jest dużo owadów). Należy używać związanej szczotki do oczyszczania metalowej siatki pod wysokim napięciem uważając. Jeśli to konieczne, tuby LED mogą być czyszczone przy użyciu pędzla i lekko wilgotnej ściereczki. Odkręć dolną tackę z owadami i opróżnij ją. Nigdy nie pozwól, aby urządzenie weszło w kontakt z wodą. BARDZO WAŻNE: NALEŻY ZAWSZE WYJĄC WTYCZKĘ I WYŁĄCZYĆ URZĄDZENIE PRZED JEGO OCZYSZCZENIEM.	ÚDRŽBA Váš ničitel hmyzu by měl být čistěn jednou týdně (častěji, pokud je přítomno velké množství hmyzu). Použijte přiložený kartáček k čištění kovové mřížky. Je-li to nutné, LED trubici lze vyčistit pomocí kartáče a mírně vlhkého hadříku. Vytahněte sběrný zásobník s mrtvým hmyzem umístěný ve spodní části, vyprázdňte jej a vyčistěte. Nikdy nenechávejte spotřebič přit do styku s vodou. VELMI DŮLEŽITÉ: Vždy vypněte a vytahněte elektrický kabel přístroje ze zástrčky před čištěním.	ÚDRŽBA Váš ničiteľ hmyzu by mal byť čistený raz týždenne (častejšie, ak je prítomné veľké množstvo hmyzu). Použite priloženou kefkou na čistenie kovovej mriežky. Ak je to nutné, LED trubicu možno vyčistiť pomocou kefy a mierne vlhkej handričky. Vyťahnite zberný zásobník s mŕtvym hmyzom umiestnený v spodnej časti, vyprázdňte ho a vyčistite. Nikdy nenechávajte spotrebič prísť do styku s vodou. VELMI DŮLEŽITÉ: Vždy vypnite a vyťahnite elektrický kábel prístroja zo zástrčky pred čistením.	KARBANTARTÁS A rovarirtót rendszerint hetente ki kell tisztítani. (amennyiben több a rovar, a tisztítást végezheti gyakrabban is). Tisztításhoz a mellékelt kefével használja, mellyel a magasfeszültségű rácsot tisztíthatja. Szükség esetén a LED fénycsövek megtisztíthatók a kefével és egy enyhén nedves törölkendővel. Húzza ki alulról a halott rovar tartó tálcát, és ürítse ki illetve tisztítsa meg. A berendezés soha nem érintkezhet vízzel. NAGYON FONTOS: MINDIG HÚZZA KI A KÉSZÜLÉKET A KONNEKTORBÓL TISZTÍTÁS ELŐTT.	ÎNȚREȚINERE Distrugătorul pentru insecte trebuie curățat săptămânal, (sau mai des în cazul în care prezența insectelor este ridicată). Folosiți peria furnizată pentru a curăța grilajul electric. Dacă este necesar, tuburile cu LED-uri pot fi curățate folosind pensula și o cârpă ușor umeză. Goliți tava de colectare a insectelor moarte, (aflată la baza aparatului), prin tragerea afară a acesteia. Nu lăsați niciodată aparatul să intre în contact cu apa. FOARTE IMPORTANT: ÎNAINTE DE CURĂȚARE, ÎNTOTDEAUNA OPRIȚI ȘI DECONECTAȚI DE LA REȚEAUA ELECTRICĂ DISTRUGĂTORUL PENTRU INSECTE.

RU	PL	CZ	SK	HU	RO
ВАЖНО: Повреждения, вызванные неправильным использованием, могут привести к аннулированию гарантии производителя. Производитель снимает с себя всю ответственность за любой косвенный ущерб, вызванный неправильным использованием устройства.	WAŻNA UWAGA: Uszkodzenia spowodowane niewłaściwym użytkowaniem mogą spowodować wygaśnięcie gwarancji producenta. Producent nie ponosi odpowiedzialności za wszelkie uszkodzenia wynikłe z niewłaściwego użytkowania urządzenia.	DŮLEŽITÁ POZNÁMKA: Škody způsobené nesprávným použitím mohou způsobit propadnutí záruky výrobce. Výrobce odmítá odpovědnost za veškeré následné škody v důsledku nesprávného používání tohoto zařízení.	DÔLEŽITÁ POZNÁMKA: Poškodenia vzniknuté následkom nesprávneho použitia môžu spôsobiť stratu záruky zo strany výrobcu. Výrobca odmieta akúkoľvek zodpovednosť za všetky následné škody spôsobené následkom nesprávneho použitia tohto zariadenia.	FONTOS MEGJEGYZÉS: Nem rendeltetésszerű használat a garancia elvesztésével jár. A gyártó nem vállal semmilyen felelősséget a nem rendeltetésszerű használatból eredő károkért.	NOTĂ IMPORTANTĂ: Daunele cauzate de utilizarea necorespunzătoare a aparatului pot conduce la pierderea garanției oferite de producător. Producătorul refuză răspunderea pentru toate daunele indirecte cauzate de utilizarea necorespunzătoare a acestui aparat.
УТИЛИЗАЦИЯ Электрическое устройство запрещается выбрасывать вместе с обычным бытовым мусором. Правильный порядок утилизации см. в местных нормативных актах.	UTYLIZACJA URZĄDZENIA Niniejszego urządzenia elektrycznego nie wolno wyrzucać wraz z ogólnymi odpadami domowymi. Prosimy o zapoznanie się z lokalnymi przepisami dotyczącymi sposobu utylizacji takich urządzeń.	LIKVIDACE Toto elektrické zařízení se nesmí vyhazovat do běžného domovního odpadu. Pro řádnou likvidaci odkazujeme na nařízení o odpadech vaší místní obce.	LIKVIDÁCIA Toto elektrické zariadenia sa nesmie likvidovať s bežným komunálnym odpadom. Informácie o správnej likvidácii nájdete v nariadeniach pre likvidáciu vo vašej samosprávnej oblasti.	HULLADÉKKEZELÉS Az elektromos eszköz nem kezelhető normál háztartási hulladékként. A hulladék megfelelő kezelésével kapcsolatban a helyi szervezet rendelkezései az iránnyadóak.	ELIMINARE Acest dispozitiv electric nu pot fi eliminat în gunoii menajer obișnuit. Pentru eliminarea corectă, vă rugăm să consultați legile și reglementările aflate în vigoare.
ТЕХНИЧЕСКИЕ ДАННЫЕ • Питание: 230 V ~50 Hz 22 W • Источник света: 2x 12 Вт LED (TUBE_12WLED) • Рабочая температура: 5° - 40° C • Сетка напряжение: 1800 В • Макс grid HV ток: 10 mA • Макс grid HV мощность: 2 Вт • Площадь: 80 м² • Срок службы люминесцентной лампы: 5000 часов при температуре окружающей среды 25° C • Гарантия ЕС: 2 года. • предмет номер: 1 246 000 / 2 047 000 • Произведено в Китае • Товар и торговая марка SWISSINNO SOLUTIONS AG	DANE TECHNICZNE • Moc wejściowa: 230 V ~50 Hz 22 W • Rodzaj lampy: 2x 12 W LED (TUBE_12WLED) • Temperatura pracy: 5° - 40° C • Napięcie siatki: 1800 V • Max prąd na HV Siatce: 10 mA • Max moc na HV Siatce: 2 W • Obszar działania: 80 m² • Żywotność diody LED: 5000 godzin przy temperaturze otoczenia 25° C • Gwarancja Europejska: 2 lata. • Kod: 1 246 000 / 2 047 000 • Wyprodukowano w Chinach. • Product & Marka SWISSINNO SOLUTIONS AG.	TECHNICKÉ ÚDAJE • Příkon: 230 V ~50 Hz 22 W • Světelný zdroj: 2x 12 W LED (TUBE_12WLED) • Provozní teplota: 5° - 40° C • Síťové napětí: 1800V • Max napětí HV mřížky: 10 mA • Max výkon HV mřížky: 2 W • Účinnost: 80 m² • Životnost zářivky: 5'000 hodin při okolní teplotě 25° C • 2-letá záruka EU na vadné díly • Bod č.: 1 246 000 / 2 047 000 • Vyrobeno v Číně. • Product & Brand SWISSINNO SOLUTIONS AG.	TECHNICKÉ ÚDAJE • Příkon: 230 V ~50 Hz 22 W • Svetelný zdroj: 2x 12 W LED (TUBE_12WLED) • Prevádzková Teplota: 5° - 40° C • Sieťové napätie: 1800 V • Maximálne napätie HV mriežky: 10 mA • Maximálny výkon HV mriežky: 2 W • Účinnosť: 80 m² • Životnosť žiarovky: 5 000 hodín pri okolitej kvalite 25° C • 2-ročná záruka EÚ Na chybné diely • Bod. Č.: 1 246 000 / 2 047 000 • Vyrobené v Čine. • Product & Brand SWISSINNO SOLUTIONS AG.	TECHNIKAI ADATOK: • Bemeneti feszültség: 230 V ~50 Hz 22 W • Fényforrás: 2x 12 W LED (TUBE_12WLED) • Üzemi hőmérséklet: 5° - 40° C • Rács feszültség: 1800 V • Nagyfeszültségű rács max. áramerőssége: 10 mA • Nagyfeszültségű rács max. teljesítmény: 2 W • Terület: 80 m² • A cső élettartama: 5000 óra 25° C környezeti hőmérséklet • 2 év EU garancia hibás alkatrészekre vagy gyártási hibára. • Tételszám: 1 246 000 / 2 047 000 • Származási hely: Kína • Gyártja és forgalmazza a SWISSINNO SOLUTIONS AG.	DATE TEHNICE • Putere de Intrare: 230 V ~50 Hz 22 W • Sursă de lumină: 2x 12 W LED (TUBE_12WLED) • Temperatura de funcționare: 5° - 40° C • Voltaj Grilaj Electric: 1800 V • Max voltaj grilaj electric: 10 mA • Max curent grilaj electric: 2 W • Zona Acoperită: 80 m² • Durata de viața a tubului: 5.000 @ 25° C temperatura ambientală • Garanție UE: 2 ani împotriva pieselor defecte, sau a fabricației. • Articol nr.: 1 246 000 / 2 047 000 • Produs în China. • Produs & Marcă a SWISSINNO SOLUTIONS AG.



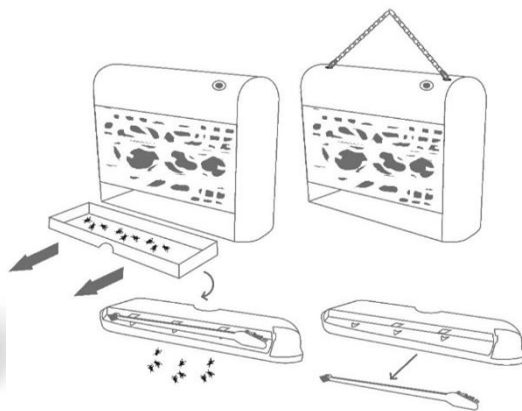
LV	BG	SI	HR	TR	GR	IL
ELEKTRISKAIS LED INSEKTU IZŅĪCINĀTĀJS	ЕЛЕКТРИЧЕСКИ LED УНИЩОЖИТЕЛ НА НАСЕКОМИ	ELEKTRIČNI LED UNIČEVALEC INSEKTOV	ELEKTRIČNI LED UNIŠTAVAČ KUKACA	ELEKTRIKLİ LED HAŞERE YOK EDİCİ	ΗΛΕΚΤΡΙΚΟΣ LED ΚΑΤΑΣΤΡΟΦΕΑΣ ΕΝΤΟΜΩΝ (ΕΝΤΟΜΟΠΑΓΙΔΑ)	קטלן חרקים לד
Kukaiņu iznīcinātājs ar ļoti augstu efektivitāti piesaista un iznīcina lidojošus kukaiņus. Neizmento ķīmiskas vielas, vai indes; Tas nerada izgarojumus vai smakas; tas nerada piesārņojumu. Tas ir tievs, kompakts un ar modernu izskatu, un ir ideāli piemērots lietošanai jebkurā telpā mājās. Tas ir arī ideāls rūpniecības un tirdzniecības telpām, piemēram, rūpnīcās, birojos, pārtikas preču veikalos, gaļas un zivju veikalos un slimnīcās.	Унищожителя на насекоми привлича и унищожава летящи насекоми с изключителна ефективност. Той не използва химични вещества или отрови; не генерира изпарения или миризми; не причинява замърсяване. Уреда има тънък, компактен и модерен външен вид и е идеален за използване във всяко помещение в дома. Също така е идеален за промишлени и търговски обекти като фабрики, офиси, магазини за храни, месни и рибни магазини и болници.	Električni uničevalec insektov zelo učinkovito privlači in uničuje insekte. Pri tem ne uporablja nobenih kemikalij ali strupov in ne ustvarja dima ali kakršnegakoli vonja. Ne povzroča onesnaženja. Ogrodje naprave je atraktivnega videza in zelo primerno za uporabo v vseh sobah po hiši, še posebej pa v šotorih, avto-domih, počitniških in vrtnih hišicah, rastlinjakih. Prav tako je naprava zelo primerna tudi za druge vrste objektov in prostorov, kot npr. tovarne, pisarne, trgovine, mesnice, ali pa ribarnice.	Uređaj vrlo učinkovito privlači i ubija kukce i pri tom ne koristi nikakve kemikalije ili otrove, ne proizvodi nikakav dim ili miris te ne zagađuje. Vanjski okvir uređaja je atraktivnog izgleda i pogodan za korištenje u svim prostorijama u kući. Uređaj je isto tako vrlo pogodan i za druge objekte i prostore, kao što su: tvornice, uređi, trgovine, mesnice, ribarnice ili bolnice.	Haşere öldürücü , zararlı uçan haşereleeri olağanüstü şekilde cezbederek kendine çeker ve yok eder. Kimyasal madde ve zehir içermez. Buhar ve koku üretmez. Kirlenmeye neden olmaz. İnce, kompakt ve modern bir görünüme sahiptir ve evdeki her odada kullanılm için idealdir. Fabrikalar, ofisler, bakkal, et ve balık dükkanları ve hastaneler gibi endüstriyel ve ticari binalar için de mükemmeldir.	Ο Καταστροφέας Εντόμων προσελκύει, παγιδεύει και εξοντώνει όλα τα ιπτάμενα παρασιτικά έντομα με εξαιρετική συνέπεια και απόδοση. Δεν χρησιμοποιεί χημικές ή δηλητηριώδεις ουσίες - Δεν παράγει καπνούς ή διασάρες οσμές - Δεν προκαλεί καμία ρύπανση. Έχει μια κομψή, συμπαγή και μοντέρνα εμφάνιση και είναι ιδανικός για χρήση σε οποιοδήποτε δωμάτιο του σπιτιού. Είναι επίσης ιδανικός για βιομηχανικούς και εμπορικούς χώρους, όπως εργοστάσια, γραφεία, παντοπωλεία, κρεοπωλεία, καταστήματα με ψάρια (ψαράδικο) και νοσοκομεία.	המכשיר מושך וקוטל חרקים מעופפים בעילות רבה. המכשיר אינו מכיל כימיקלים או רעילים למינהם, לא פולט עשן או ריחות ולא גורם לזיהום סביבתי. הידיעל המוצר מושלם לשימוש גם בבתי מגורים, משרדים, מכולות, כגון מפעלים, משרדים, מכולות, תחנות שבר ודגים ובתי חולים.
Pirms ierīces lietošanas, izlasiet pievienoto ekspluatācijas instrukciju uzmanīgi un sekojiet tās norādījumiem un padomiem. Saglabāiet rokasgrāmatu nepieciešamībai nākotnē.	Моля, прочетете приложената инструкция за експлоатация преди употреба и следвайте внимателно неговите указания и съвети! Съхранявайте това ръководство за работа готово за справка по всяко време. Това гарантира оптимално използване на уреда.	Prosimo, da pred uporabo pazljivo preberete priložena navodila in priporočila. Navodila shranite tudi za kasneje. S tem boste zagotovili optimalno uporabo električnega uničevalca insektov skozi vso njegovo življenjsko dobo.	Prosimo, da pred uporabo pazljivo preberete priložena navodila in priporočila. Navodila shranite tudi za kasneje. S tem boste zagotovili optimalno uporabo električnega uničevalca insektov skozi vso njegovo življenjsko dobo.	Cihazı kullanmaya başlamadan önce birlikte verilen kullanma kılavuzunu dikkatli bir şekilde okuyun ve yönergelelerini ve ipuçlarını izleyin. Elle tor furure referansını saklayın. El kitabını ileride başvurmak üzere saklayın.	Πριν χρησιμοποιήσετε τη συσκευή, διαβάστε προσεκτικά το εσωκλειστό εγχειρίδιο λειτουργίας και ακολουθήστε επακριβώς τις σχετικές οδηγίες και υποδείξεις αυτού. Φυλάξτε αυτό το εγχειρίδιο για την κάθε μελλοντική αναφορά.	לפני השימוש במוצר, יש לקרוא את המדריך ההפעלה המצורף בעיון ולעולם לא פיל הרוראות. יש לשמור את המדריך לשימוש עתידי.
PIESARDZĪBAS PASĀKUMI	МЕРКИ ЗА БЕЗОПАСНОСТ	OPOZORILA	OPOZORILA	ÖNLEMLER	ΠΡΟΦΥΛΑΞΕΙΣ	התרות
<ul style="list-style-type: none"> • Šī ierīce ir paredzēta lietošanai tikai telpās. Tā nav piemērota lietošanai kūtiņ, stajļos, garāžās, vai līdzīgās vietās. • Ja to izmanto ārpus telpām, ir jāievēro valsts dzīvnieku un kukaiņu aizsardzības likumi un noteikumi. • Ierīce nav izmantojama vietās, kur ir uzliesmojoša tvaiki vai putekļi, dēļ mazajām dzirkstelēm, kas rodas kad kukaiņi tiek elektrificēti. • Pārlicinieties, ka jūsu vietējais elektrības spriegums un frekvence ir piemēroti iekārtai, pirms to saveinot ar elektrības kontaktu. • Nepieskarieties augstsprieguma režģim ar pirkstiem vai metāla priekšmetiem, kamēr tas ir savienots ar elektrības piegādi. • Lai izvairītos no elektriskā šoka riska nenonemiet nekādas fiksētas daļas, vai nemēģināt piekļūt ierīces iekšpusēi. • Remontdarbus drīkst veikt tikai ražotājs, tā servisa aģents, vai attiecīgi kvalificēts elektriķis. • Ja barošāns vads ir bojāts, tas jānomaina ražotājam, tā servisa pārstāvim vai līdzīgi kvalificētam personām, lai izvairītos no bīstamām situācijām. • Neļaujiet ūdenim vai citiem šķidrumiem iekļūt ierīcē. Nepaļaujiet to lietum. • Augsts Spriegums! Turiet to bērniem un mājdzīvniekiem nepieejamā vietā. • Minimālais drošais attālums 1 m Saskaņā ar Direktīvu 2006/25 / EK (Darba ņēmēju drošība) uzturēšanās līdz 8 stundām dienā vismaz 1 metru attālumā ir droša. 	<ul style="list-style-type: none"> • Уредът е предназначен единствено за употреба в закрити помещения. Той не е подходящ за използване в хамбари , конюшни , гаражи или подобни места. • Ако се използва на открито , разпоредбите за защита на видове, трябва да се спазват . • Уредът не трябва да се използва на места, където има лесно запалими изпарения или експлозивни газове, тъй като се генерират малки искри кога то насекомите са унищожени. • Уверете се, че електрическо напрежение и честота са подходящи за уреда, преди да го включите • Не докосвайте решетката на високо напрежение с пръсти или метални предмети , докато е свързан към електрическото захранване . • Съществува риск от токов удар • За да избегнете риска от токов удар , не сваляйте статичните част и не се опитвате да получите достъп до вътрешността на уреда . • ремонтни трябва да се извършват само от производителя, неговия сервизен агент или от подходящ квалифициран електротехник . • Не работете с устройството ако щепселът или електрическите кабел са повредени или продуктът е неизправен, или е изпуснат, или повреден по някакъв начин. • Не позволявайте на вода или други течности да попадат в уреда . Не го излагайте на дъжд . • Високо напрежение ! Дръжте го далеч от деца и домашни любимци ! • Минимална безопасна дистанция 1 m Съгласно директива 2006/25 / EK (безопасност на работниците), максимален престой от 8 часа на ден на дистанция по-голяма от 1 m е безопасен. 	<ul style="list-style-type: none"> • Naprava je namenjena za uporabo v notranjih prostorih, ni pa primerna za uporabo v skednjih, hlevih, garažah in podobnih lokacijah. • Naprava ni nepremočljiva in ni primerna za uporabo v vlažnih ali mokrih prostorih. • Napravo namestite zunaj dosega gorljivih snovi. • Naprave ne smete uporabljati v okolju z eksplozivnimi parami in gorljivim prahom. • Preden napravo priključite na električno omrežje se prepričajte, da je električna napetost in frekvenca v omrežju primerna za to napravo. • Zaradi nevarnosti električnega udara se ne dotikajte visoko napetostne mrežice z rokami ali kovinskimi predmeti, ko je naprava priključena na električno omrežje. • Zaradi nevarnosti električnega udara ne odstranjujte od z iz naprave in ne posegajte v njeno notranjost / konstrukcijo. • Zaradi nevarnosti električnega udara mora, če se napajalni kabel poškoduje, popravilo opraviti proizvajalec njegov serviser ali za to ustrezno usposobljena oseba. • Popravila naprave lahko opravljajo izključno proizvajalec, njegov serviser ali za to ustrezno usposobljena oseba. • Zagotovite, da notranjost naprave ne pride v stik z vodo ali katerokoli drugo tekočino. Ne izpostavljajte naprave dežju. • Otroci z napravo ne smejo rokovati ali jo priključevati v napajalno omrežje. • Visoka napetost ! Naprava mora biti izven dosega otrok ali hišnih ljubljencev. • Najmanjša varnostna razdalja 1m V skladu z direktivo 2006/25 / ES (varnost delavcev) zadrževanje max. 8 ur dnevno na minimalni razdalji 1 m ni škodljivo. 	<ul style="list-style-type: none"> • Uređaj koristite samo u zatvorenim prostorima. Nije prikladan za uporabu u stajama, konjušnicama, garažama ili drugim sličnim mjestima. • Ako ga koristite na otvorenom, poštujujte zakone i propise o zaštiti životinja i kukaca. • Uređaj se ne smije koristiti na mjestima na kojima postoji vjerojatnost da će doći u doticaj s zapaljivom parom ili nekom eksplozivnom prašinom jer kukci dodirujući mrežicu stvaraju male iskrice. • Prije priključivanja provjerite jesu li vaš lokalni električni napon i frekvencija prikladni za ovaj uređaj. • Dok je uređaj priključen na električnu mrežu nemojte dirati mrežicu visokog napona prstima ili metalnim predmetima. • Kako biste izbjegli opasnost od električnog udara, nemojte uklanjati niti jedan fiksni dio niti pokušati pristupiti unutarnjoj strani uređaja. • Popravljati ovaj uređaj smije samo proizvođač, njegov serviser ili ovlaštene električar. • Ako je kabel za napajanje oštećen, a kako bi izbjegli opasnost od električnog udara, mora ga zamijeniti proizvođač, njegov serviser ili ovlaštena stručna osoba. • Nemojte dopustiti prodor vode ili neke druge tekućine u aparat. Ne izlažite ga kiši. • Visoki napon! Držite uređaj izvan dohvata djece i kućnih ljubimaca. • Minimalna sigurnosna udaljenost od 1 m U skladu s Direktivom 2006/25 / EZ (sigurnost radnika) zadržavanje maks. 8 sati dnevno na minimalnoj udaljenosti od 1 m nije štetno. 	<ul style="list-style-type: none"> • Cihaz sadece iç mekanlarda kullanılılmak içindir. Ahırlarda, garajlarda veya benzeri yerlerde kullanıma uygun degildir. • Açık havada kullanılıyorsa, ulusal hıyaman ve böceklerin korunması kanunları ve yönetmeliklerine uyulmalıdır. • Cihaz, böceklerin elektrik çarpması durumunda küçük kivilcimlar oluştuğu için yancı gazların veya patlayıcı gazların bulunması muhtemel yerlerde kullanılmamalıdır. • Yerel elektrik voltajınızın ve frekansınızın cihazı takmadan önce cihazı uygun olduğundan emin olun. • Elektrik kaynağına bağlı iken parmağınızla veya metal nesnelere yüksek voltajlı izgaraya dokunmayın. • Elektrik çarpması riskinden kaçınmak için sabit parçayı çıkarmayın veya cihazın içine sokmaya çalışmayın • Onarımlar yalnızca üretici, servis acentesi veya uygun nitelikli bir elektrik teknisyeni tarafından yapılmalıdır. • Cihazın elektrik kablolu hasarlıysa, bir tehlike oluşturmasını önlemek için mutlaka swissinno'ın yetkili verdiğı bir servis merkezi veya benzer şekilde yetkili kişiler tarafından değiştirilmesini sağlayın • Cihazın içine su veya diğır sıvıların girmesine izin vermeyin. Yağmur altında bırakmayın. • Yüksek voltaj! Çocuklardan ve evcil hayvanlardan uzak tutun. • Güvenli mesafe minimum 1 metredir. EC nin 2006/25 sayılı yönetmesine göre (işçi güvenliği için)günlük maksimum 8 saat ve 1 m den fazla bir uzaklıkta kalmalı düşünlümelez. 	<ul style="list-style-type: none"> • Η συσκευή προορίζεται μόνο για χρήση σε εσωτερικούς χώρους. Δεν είναι κατάλληλη για χρήση σε αχυρώνες, στάβλους, γκαράς και κλειστούς χώρους στάθμευσης ή σε παρόμοιες τοποθεσίες. • Εάν χρησιμοποιείται σε εξωτερικούς χώρους, θα πρέπει να τηρηθούν οι σχετικοί εθνικοί νόμοι και κανονισμοί προστασίας ζώων και εντόμων. • Η συσκευή δεν πρέπει να χρησιμοποιείται σε χώρους όπου είναι πιθανόν να υπάρχουν εύφλεκτα υλικά ή εκρηκτικά αέρια γιατί δημιουργούνται μικρές σπινθές όταν τα έντομα θανατώνονται με ηλεκτροπληξία. • Βεβαιωθείτε ότι η τοπική ηλεκτρική τάση και η συχνότητα στο μέρος που θα τοποθετηθεί η συσκευή είναι κατάλληλες πριν την τοποθετήσετε. • Μην αγγίζετε το υψηλής τάσης δικτύωτο πλέγμα με τα χέρια ή με μεταλλικά αντικείμενα όσο αυτό είναι συνδεδεμένο με την παροχή ηλεκτρικού ρεύματος. • Για να αποφύγετε τον κίνδυνο ηλεκτροπληξίας μην αφαιρείτε το οποιοδήποτε σταθερό μέρος ή μην επιχειρήσετε να αποκτήσετε πρόσβαση στο εσωτερικό της συσκευής. • Οι επισκευές πρέπει να εκτελούνται μόνο από τον κατασκευαστή, τον δικό του αντιπρόσωπο για το σέρβις ή από έναν κατάλληλα εκπαιδευμένο ηλεκτρολόγο. • Εάν το καλώδιο του ρεύματος είναι κατεστραμμένο, θα πρέπει να αντικατασταθεί από τον κατασκευαστή, τον εξουσιοδοτημένο κατασκευαστή του ή άλλο αντιστοιχίας αρμοδιότητας άτομο, προκειμένου να αποφευχθούν όλοι οι κίνδυνοι. • Μην αφήνετε το νερό ή άλλα υγρά να μπει μέσα στη συσκευή. Μην την εκθέτετε στη βροχή. • Υψηλή Τάση! Κρατήστε τη μακριά από παιδιά και κατοικίδια ζώα. • Ελάχιστη απόσταση ασφαλείας 1 m Σύμφωνα με την οδηγία 2006/25 / EK (ασφάλεια εργαζομένων), η μέγιστη διαμονή 8 ωρών την ημέρα σε απόσταση μεγαλύτερη από 1 m θεωρείται ανεπιθύεττη. 	<ul style="list-style-type: none"> מכשיר מיועד לשימוש בתוך הבית לבדו. אינו מתאים לשימוש באסם, חוות, חניונים או מקומות בסגנון זה. יש לבדוק את חוקי הגנת הסביבה במידה ומשתמשים במכשיר זה מחוץ לבית. המכשיר לא צריכה להשתמש במקשיר זה במקומות עם אדים לדלקים או גזים נפוצים מאחר והמכשיר מוצר ניצוצות בזמן חימום החשמלי. בטוחים לשימוש במקשיר זה לפני חיבור המכשיר לרשת החשמל. אין לגעת ברשת החשמלית כלל לא עם אצבעות ולא עם כלים מתכתיים כאשר המכשיר מחובר לרשת החשמל. כדי להימנע מהחשמלות אין לפרק את המכשיר או לנסות להגיע לחלקים הפנימיים שלו. יתקן המכשיר ייעשה רק ע"י הייצור, איש שרות או חשמלאי מוסמך. במידה וככל החשמל לא תקין יש להחליף ע"י הייצור או איש שירות מוסמך, בבדי הימנע מסכנה. אין לאפשר למים או לנזלים לחדר למכשיר. אין לחשוף את המכשיר לגשם. מתח גבוהות הרחק את המכשיר מילדים וחיות. המכשיר לא מיועד לשימוש ע"י ילדים. מרחק בטוח מינימלי 1 מ' / EC לפי הניתח בטוחות עבודה מספר 2006/25, אשר לשהות מול המכשיר יותר 8-שעות ביום במרחק של 1 מ'



LV	BG	SI	HR	TR	GR	IL
KĀ DARBOJAS JŪSU INSEKTU IZNĪCINĀTĀJS	КАК РАБОТИ УНИЦОЖИТЕЛЯ НА НАСЕКОМИ	КАКО DELUJE ELEKTRIČNI UNIČEVALEČ INSEKTOV	КАКО РАДИ ЕЛЕКТРИЧНИ LED УНИŠТАВАЧ КУКАЦА	HAŞERE YOKEDİCİ NASIL ÇALIŞIR	ΠΩΣ ΛΕΙΤΟΥΡΓΕΙ Ο ΔΙΚΟΣ ΣΑΣ ΚΑΤΑΣΤΡΟΦΕΑΣ ΕΝΤΟΜΩΝ	איך המכשיר פועל
Kukaiņu iznīcinātāja LED lampa izstaro ultravioleto un zilo gaismu, kas kopā piesaista mušas, kodes, odus un citus lidojošus kukaiņus uz elektriski uzlādētu metāla režģi, kur tie tiek elektrizēti un iznīcināti. Ja to izmanto pareizi, ierīce ir pilnīgi droša: tās ārējās aizsardzības rēste neļauj pirkstiem pieskarties elektrificētajam režģim un gaisma. Režģis ir nerūsējošs.	Унищожителя на насекоми LED излъчва ултравиолетова и синя светлина, които заедно привличат мухи, молци, комари и други летящи насекоми върху електрически заредена метална решетка. При правилна работа, устройството е безопасно да се използва. Устройството притежава външната защитна скара, която предпазва пръстите от влизане в контакт с електрическата мрежа. Решетката е без здърстване и неръждаема.	LED žarnica električnega uničevalca insektov ustvarja ultravijolično in modro svetlobo, ki privlači muhe, molje, komarje, mušice in ostale insekte na električno nabito kovinsko mrežico, ki jih uniči. Pri pravilni uporabi je popolnoma varen. Zunanja zaščitna rešetka preprečuje kontakt prstov z električno kovinsko mrežico. Mrežica je izdelana iz nerjavečega materiala.	LED svjetiljka električnog uništavača kukaca emitira ultraljubičasto i plavo svjetlo koji zajedno privlače muhe, moljce, komarce, mušice i druge kukce na električno metalnu mrežicu gdje ih električni naboji uništava. Kada se pravilno koristi uređaj je potpuno siguran. Vanjska zaštitna rešetka sprječava dodir prstiju s električnom mrežicom. Rešetka je izrađena od nehrđajućeg čelika i otporna je na koroziju.	Haşere yokedicinin LED lambası morötesi ve mavi ışık yayar; sinekler, güveler, sivrisinekler, maytlar ve diğer uçan böcekler elektrikle şarj edilmiş bir metal izgaraya çekilir ve burada elektrikle öldürülür. Doğru kullanıldığında, cihaz mükemmel bir şekilde güvenlidir: dış koruyucu izgarası parmakların elektrikli izgaraya dokunmamasını sağlar. Izgara paslanmaya karşı korumalıdır.	Η λυχνία LED του Καταστροφέα Εντόμων εκπέμπει ταυτόχρονα υπεριώδεις και μπλε ακτίνες φωτός, οι οποίες προσελκύουν μαζί μύγες, σκώρους, κουνούπια, σκνίπτες και άλλα ιπτάμενα έντομα και τα οδηγούν κατευθείαν πάνω σε ένα ηλεκτρικά φορτισμένο μεταλλικό πλέγμα όπου πεθαίνουν ηλεκτροπληγία και πεθαίνουν. Όταν χρησιμοποιείται σωστά, ο συσκευή είναι απόλυτα ασφαλή: η εξωτερική της προστατευτική σχάρα εμποδίζει τα χέρια από το να αγγίξουν το ηλεκτρισμένο πλέγμα. Το πλέγμα είναι ανθεκτικό στη σκουριά.	המכשיר פולט אור אולטראסגולי ואור כחול, אשר יחד מושכים לזבובים, עשים, יתושים וחרקים מעופפים אחרים לוחך רשת חשמלית שעונה שם הם מתחשמלים. כאשר משתמשים בצורה נכונה, המכשיר בטוח למדי: ישנה הגנה חיצונית המונעת מאצבעות לגעת ברשת החשמלית. איננה מחלידה.
LED APGAISMOJUMA PRIEKŠROCĪBAS	ПРЕДИМСТВА НА LED ОСВЕТЛЕНИЕТО	PREDNOSTI LED SVETLOBE	PREDNOSTI LED RASVJETE	LED IŞIKLARIN AVANTAJI	ΠΛΕΟΝΕΚΤΗΜΑΤΑ ΤΟΥ ΦΩΤΙΣΜΟΥ LED	יתרונות שימוש בתאורת לד
LED gaismas avotu izmantošanai ir svarīgas priekšrocības, salīdzinot ar luminescences spuldzēm: • dzīves cikls LED lampām ir daudzus reizes garāks par parasto dienasgaismas spuldzi. • mirdzums no LED lampas (gaismas izlaide lumenos) paliek pastāvīgi augsts visā tā kalpošanas laikā, salīdzinot ar parasto dienasgaismas spuldzi, kas ātri zaudē dzidrumu. • Atšķirībā no parastās dienasgaismas spuldzes, dzīvsudrabs netiek izmantots LED lampās. • LED lampas ir ar augstāku energoefektivitāti. Lai radītu to pašu gaismas atdevi (lumenus), LED lampa patērē līdz pat uz pusi mazāk elektroenerģiju, salīdzinot ar dienas gaismas spuldzēm.	Използването на LED източници на светлина има важни предимства пред флуоресцентни тръби: • Продължителността на живота на LED лампа е много пъти по-дълго от това на стандартната луминисцентна тръба. • Светимостта на LED лампа (излъчената светлина в лумени) остава постоянно висока през целия му живот в сравнение със стандартната луминисцентна тръба, която губи блясък бързо. • За разлика от конвенционалните флуоресцентни тръби, живак не се използва в LED лампи. • LED лампите са по-енергийно ефективни. За да се получи точно съща излъчената светлина (лумени), LED лампа консумира до половината от електр. енергия, която флуоресцентната тръба използва.	Uporaba LED svetlobe ima pomembne prednosti pred UV svetlobo: • Življenjska doba LED žarnice je nekajkrat daljša od življenjske dobe UV žarnice. • Svetlinost LED žarnice (izhodna moč v luminih) ostane konstantno visoka skozi vso življenjsko dobo za razliko od konvencionalne UV žarnice, kateri svetlinost rapidno pada. • Pri LED žarnicah se za razliko od UV žarnic ne uporablja živo srebro. • LED žarnice so energetsko učinkovitejše. Za proizvodnjo popolnoma enake izhodne moči LED žarnica primerjalno z UV žarnico porabi za polovico manj električne energije.	Uporaba LED izvora svjetlosti ima važne prednosti u odnosu na fluorescentne cijevi: • Životni vijek LED žarulja je puno puta veći od vijeka trajanja konvencionalnih fluorescentnih cijevi. • Svjetlost LED svjetiljke (jačina svjetla u lumenima) ostaje stalno visoka tijekom cijelog životnog vijeka, za razliku od konvencionalne fluorescentne cijevi koja brzo gubi sjaj. • LED žarnice so ubičajenih fluorescentnih cijevi kod LED svjetiljki se ne koristi se živa. • LED žarulje su energetski učinkovitije. Za proizvodnju jakosti točno istog izlaznog svjetla (lumena), LED svjetiljka troši polovicu električne energije od one koju koristi fluorescentna cijev.	LED ışık kullanımını floresan tüplere kıyasla önemli avantajlara sahiptir: • Bir LED lamba ömrü, geleneksel bir floresan tüpün ömründen çok daha uzundur. • Bir LED lambanın parlaklığı (lumenlerdeki ışık çıkışı) parlaklığı kaybeden geleneksel bir floresan tüpüne kıyasla ömürü boyunca sürekli olarak yüksek kalır. • Geleneksel floresan tüplerin aksine, LED lambalarında cıva kullanılmaz. • LED lambalar daha verimli enerjiyi kullanır. Tamamen aynı ışık çıktısını (lumen) üretmek için, bir LED lamba, bir flüoresan tüpünün kullandığı elektrik enerjisinin yarısını kadarını tüketir.	Η χρήση των πηγών φωτισμού LED έχει σημαντικά πλεονεκτήματα σε σχέση με τους σωληνοειδείς λαμπτήρες φθορισμού: • Η διάρκεια ζωής της λυχνίας LED είναι πολλές φορές μεγαλύτερη από εκείνη ενός συμβατικού σωληνοειδούς λαμπτήρα φθορισμού. • Η φωτεινότητα της λυχνίας LED (μέτρηση απόδοσης φωτισμού σε λούμεν) παραμένει σταθερά υψηλή καθ' όλη τη διάρκεια ζωής της λυχνίας σε σύγκριση με έναν συμβατικό σωληνοειδή λαμπτήρα φθορισμού, ο οποίος χάνει την φωτεινότητα γρήγορα. • Σε αντίθεση με τους συμβατικούς σωληνοειδείς λαμπτήρες φθορισμού, δεν χρησιμοποιείται υδράργυρος στις λυχνίες LED. • Οι λυχνίες LED είναι περισσότερο ενεργειακά αποδοτικές. Για την παραγωγή της ίδιας ακριβώς απόδοσης φωτισμού (σε λούμεν), μια λυχνία LED καταναλώνει έως τη μισή μόνο ποσότητα της ηλεκτρικής ενέργειας που απαιτείται αντίστοιχα σε έναν σωληνοειδή λαμπτήρα φθορισμού.	יש מספר יתרונות חשובים לשימוש בתאורת לד על שישום בתאורת פלורוסנט: • אורך החיים של נורת לד הוא ארוך בצורה משמעותית מאורך החיים של נורת פלורוסנט. • עוצמת ההארה של נורת לד לא יורדת עם הזמן לא כן נורת פלורוסנט שעוצמת ההארה שלה יורדת בצורה מהירה. • בניורת לד אין שימוש בכספית בניגוד לפלורוסנט. • נורות לד הרבה יותר חסכוניות, נורת לד צורכת חצי מהאנרגיה החשמלית שצורכת נורת פלורוסנט.
UZSTĀDĪŠANA	МОНТАЖ	NAMESTITEV	NAMESTITEV	KURULUM	ΕΓΚΑΤΑΣΤΑΣΗ	התקנה
Pakariet vai novietojiet iekārtu tādā augstumā, kur bērni un mājdzīvnieki to nevar sasniegt (2 metrus vai vairāk). Savienojiet to ar atbilstošu strāvas padevi, izmantojot iekļauto kontaktu.	Окачете или монтирайте уреда на височина, където деца и домашни любимци не може да го (2 метра или по-висока е препоръчително) достигнат. Свържете уреда към електрическо захранване с щепсела.	Obesite napravo tako visoko, da je otroci in hišni ljubljenci ne bodo mogli doseči (priporočljiva višina je 2 metra in več). Naprava ima vgrajene baterije in zunanji polnilec. Da bi napolnili baterije, priključite polnilec na primerno električno napetost in povežite napajalni kabel z napravo.	Obesite napravo tako visoko, da je otroci in hišni ljubljenci ne bodo mogli doseči (priporočljiva višina je 2 metra in več). Priključite napajalni kabel naprave na napajalno omrežje.	Cihazı, çocukların ve evcil hayvanların erişemeyeceği bir yüksekliğe asın veya standa koyun (2 metre veya daha yüksek önerilir). Size gelen fişle uygun şebeke elektrikliğine bağlayın.	Κρεμάστε ή στήστε τη συσκευή σε ένα τέτοιο ύψος όπου τα παιδιά και τα κατοικίδια ζώα δεν θα μπορούν να την φτάσουν (συνιστάται το ύψος να είναι τουλάχιστον 2 μέτρα ή και περισσότερο). Η σύνδεση με το κατάλληλο δίκτυο ηλεκτρικής τροφοδοσίας γίνεται με το βύσμα που παρέχεται.	לקבלת התוצאות הטובות ביותר, יש לתלות או להעמיד את המכשיר מול החלון בגובה שבו ילדים ובעלי חיות מחמד לא יוכלו להגיע אליו (< 2 מטר) גם אם מטלית להה. משוך החוצה את יום וגם בלילה. יש לחבר את התקע לשקע החשמל באמצעות התקע המצורף.
APKOPE	ОБСЛУЖВАНЕ	VZDRŽEVANJE	VZDRŽEVANJE	BAKIM	ΣΥΝΤΗΡΗΣΗ	תחזוקה
Jūs Kukaiņu iznīcinātājs jāiztīra reizi nedēļā (biežāk, ja ir augsts kukaiņu skaits). Izmantojiet mīkstu birstīti, ar kuru notīriet augstsprieguma metāla režģi, nesalokot režģa vadus. Ja nepieciešams, LED lampu var tīrīt, izmantojot suku un nedaudz mitru drānu. Atskrūvējiet beigto insektu savākšanas paliktni un iztīriet to. Nekad neļaujiet ierīcei nonākt saskarē ar ūdeni. ĻOTI SVARĪGI: Izslēdziet un atvienojiet iznīcinātāju pirms tīrīšanas.	Вашият уред трябва да се почиства веднъж седмично (по-често, ако има повече насекоми). Използвайте четката, предвидена за почистване на метална мрежа. Когато почиствате, внимавайте да не огънете кабелите на решетката под високо напрежение. Ако е необходимо, LED лампите могат да се почистват с помощта на четка и леко влажна кърпа. Изпразнете тавата за събиране на мъртви насекоми в основата, като я издърпате навън. Никога не оставяйте уреда да влязат в контакт с вода. МНОГО ВАЖНО: Винаги изключвайте уреда преди почистване.	Napravo je priporočljivo čistiti najmanj enkrat tedensko (bolj pogosto, kadar je več insektov in manj pogosto, kadar jih je manj). Za čiščenje kovinske mrežice uporabite priloženo ščetko in pazite, da ne ukrivite žic mrežice. V kolikor je potrebno, lahko LED žarnico očistite s pomočjo čopiča in rahlo navlažene krpe. Mrtve insekte iz naprave očistite tako, da spodnji del (pladenj) odvijete in ga očistite. Naprava ne sme priti v stik z vodo. POMEMBNO: PRED ČIŠČENJEM OBVEZNO IZKLOPITI NAPAVALNI KABEL NAPRAVE IZ NAPAVALNEGA OMREŽJA.	Uređaj treba čistiti barem jednom tjedno (i češće ako ima više kukaca, ali i rjeđe kada ih je manje). Za čišćenje metalne mrežice koristite priložene četkice i pazite, da ne ukrivite žica mrežice. Ako je potrebno, možete LED žarulju očistiti pomoću kista te malo vlažne krpe. Mrtve kukce iz uređaja odstranite tako da zakrenete donji dio (ladice), odspojite ga i očistite. Uređaj ne smije doći u kontakt sa vodom. VAŽNO: PRIJE ČIŠČENJA ISKLJUČITE KABEL ZA NAPAIVANJE IZ ELEKTRIČNE NAPONSKE MREŽE.	Böcek Yokediciniz haftalk olarak temizlenmelidir (daha çok böcek mevcutsa daha sık temizleyiniz). Yüksek voltajlı metal izgarayı temizlemek için yanında gelen fırçayı kullanın, yumuşak bir fırça ile temizleyiniz. Gerekirse, LED borular fırça ve hafif nemli bir bezle temizlenebilir. Ölü haşere toplama tepsisini boşaltmak için dışarı çekin ve temizleyin. Cihazın kesinlikle suyla temas etmesine izin vermeyin. ÇOK ÖNEMLİ: TEMİZLEMEDEN ÖNCE CİHAZINIZI KAPATIN VE FİŞİNİ ÇIKARTIN.	Θα πρέπει να καθαρίζεται τον δικό σας Καταστροφέα Εντόμων κάθε εβδομάδα (πιο συχνά εάν τυχόν υπάρχει πολύ μεγάλο αριθμός εντόμων). Χρησιμοποιήστε τη βούρτσα που παρέχεται για να καθαρίσετε το υψηλής τάσης μεταλλικό πλέγμα. Κατά τον καθαρισμό, προσέξτε να μην λυγίσετε τα καλώδια υψηλής τάσης του πλέγματος. Εάν είναι απαραίτητο, οι σωληνες LED μπορούν να καθαριστούν χρησιμοποιώντας το πινέλο και ένα ελαφρώς υγρό πανί. Τραβήξτε προς τα έξω τον δίσκο συλλογής των νεκρών εντόμων που είναι στη βάση για να τον αδειάσετε και να τον καθαρίσετε. Ποτέ να μην αφίσητε τη συσκευή να έρθει σε επαφή με το νερό. ΠΟΛΥ ΣΗΜΑΝΤΙΚΟ: ΠΑΝΤΑ ΝΑ ΣΒΗΝΕΤΕ ΤΟΝ ΚΑΤΑΣΤΡΟΦΕΑ ΚΑΙ ΝΑ ΤΟΝ ΒΓΑΖΕΤΕ ΑΠΟ ΤΗΝ ΠΡΙΖΑ ΠΡΙΝ ΤΟΝ ΚΑΘΑΡΙΣΜΟ.	יש לנקות את המכשיר כל שבוע (או בתדירות יותר גבוהה אם ישנם הרבה חרקים). יש להשתמש במברשת בניקוי הרשת החשמלית. במידת הצורך אפשר לנקות את נורת הלד "ע" מטלית להה. משוך החוצה את יום וגם בלילה. יש לחבר את התקע לשקע החשמל בבסיס הקטלן כדי לתקון ולנקות. אין לטבול את המכשיר במים. חשוב ביותר: יש לכבות את המכשיר ולנתק אותו מרשת החשמל לפני ניקוי המכשיר.



LV	BG	SI	HR	TR	GR	IL
<p>SVARĪGA PIEZĪME: Bojājumi dēļ nepareizas lietošanas vai anulēt ražotāja garantiju.</p> <p>Ražotājs neuzņemas atbildību par jebkuriem zaudējumiem sakarā ar nepareizu šīs ierīces lietošanu.</p>	<p>ВАЖНА ЗАБЕЛЕЖКА: Повреди, дължащи се на неправилна употреба може да доведе до отпадане на гаранцията. Производителят не носи отговорност за всички произтичащи от това щети, дължащи се на неправилна употреба на това устройство.</p>	<p>POMEMBNO OPOZORILO: Napake v delovanju ali poškodbe, ki bi bile posledice nepravilne uporabe naprave zaradi neupoštevanje navodil za uporabo ne morejo biti razlog za uveljavljanje garancijske izjave. Proizvajalec in prodajalec tudi zavračata kakršnekoli obveznosti za morebitne poškodbe, ki bi bile posledica</p>	<p>POMEMBNO OPOZORILO: Napake v delovanju ali poškodbe, ki bi bile posledice nepravilne uporabe naprave zaradi neupoštevanje navodil za uporabo ne morejo biti razlog za uveljavljanje garancijske izjave. Proizvajalec in prodajalec tudi zavračata kakršnekoli obveznosti za morebitne poškodbe, ki bi bile posledica</p>	<p>ÖNEMLİ NOT: Uygun olmayan kullanımdan kaynaklanan hasarlar üreticinin garantisini geçersiz kılabilir. Üretici oes, bu cihazın yanlış kullanımı nedeniyle doğabilecek her türlü hasardan sorumlu değildir.</p>	<p>ΣΗΜΑΝΤΙΚΗ ΣΗΜΕΙΩΣΗ: Οι βλάβες που τυχόν θα οφείλονται σε ακατάλληλη χρήση μπορεί να ακυρώσουν την εγγύηση του κατασκευαστή. Ο κατασκευαστής δεν φέρει καμία ευθύνη για τυχόν αποθετικές ζημιές οι οποίες θα οφείλονται σε ακατάλληλη χρήση της συσκευής αυτής.</p>	<p>הערה חשובה: שימוש לא נכון במכשיר יגרום לפגיעת אחריות היצרן. היצרן לא אחראי לנזק ישיר או משני שנובע משימוש לא נכון במכשיר זה.</p>
<p>IZNĪCINĀŠANA</p> <p>Šo elektrisko ierīci nedrīkst izmest regulāros sadzīves atkritumos. Pareizai iznīcināšanai, lūdzu, iepazīstīties ar vietējās pašvaldības noteikumiem.</p>	<p>ЛИКВИДАЦИЯ</p> <p>Това електрическо устройство не може да се изхвърля с редовените битовите отпадъци. За правилното му изхвърляне, моля запознайте се с разпоредбите за изхвърляне на отпадъци.</p>	<p>UNIČENJE NAPRAVE</p> <p>Nedelujočo napravo ne zavržite v smeti. Takšno napravo oddajte na pripadajočem zbirališču, npr. v kraju nakupa izdelka.</p>	<p>UNIČENJE</p> <p>Nedelujočo napravo ne zavržite v smeti. Takšno napravo oddajte na pripadajočem zbirališču, npr. v kraju nakupa izdelka.</p>	<p>İMHA ETME</p> <p>Bu elektrikli cihaz normal ev çöplerine atılmamalıdır. Uygun işlemler için yerel belediyenizin atma yönetmeliklerine başvurun.</p>	<p>ΑΠΟΡΡΙΨΗ</p> <p>Αυτή η ηλεκτρική συσκευή δεν πρέπει να απορρίπτεται στα κανονικά οικιακά απορρίμματα. Για τη σωστή διαδικασία απόρριψης ανατρέξτε στους τοπικούς κανονισμούς απόρριψης του δήμου ή της περιφέρειας σας.</p>	<p>השלכה לאשפה</p> <p>מכשיר זה אינו יכול להישלך לפח רגיל. את התקנות באיזור מגורך. את הליקול נכון של המכשיר יש לבדוק.</p>
<p>TEHNISKIE DATI</p> <ul style="list-style-type: none"> • Ieejas jauda: 230 V ~50 Hz 22 W • Gaismas avots: 2x 12 W LED (TUBE_12WLED) • Darba temperatūra: 5° - 40° C • Režģa spriegums: 1800 V • Max augstsprieguma režģa strāva: 10 mA • Max augstsprieguma režģa jauda: 2 W • Platība: 80 m² • LED kalpošanas laiks: 5 000 stundas pie apkārtējās vides temperatūras 25° C • 2 gadu ES garantijas bojātām detaļām • Ierīces Nr. : 1 246 000 / 2 047 000 • Ražots Ķīnā. • Produkts & Zīmols no SWISSINNO SOLUTIONS AG. 	<p>ТЕХНИЧЕСКИ ХАРАКТЕРИСТИКИ</p> <ul style="list-style-type: none"> • Захранване: 230 V ~50 Hz 22 W • Източник на светлина: 2x 12 W LED (TUBE_12WLED) • Работна температура: 5° - 40° C • Захранващо напрежение: 1800 V • високо напрежение максимален ток: 10 mA • високо напрежение максимална мощност: 2 вата • Покривна площ: 80 m² • Време на живот на тръба: 5'000 часа @ 25° C околна температура • 2 години гаранция на ЕС срещу дефектни части или производство. • Продуктов No.: 1 246 000 / 2 047 000 • Произведено в Китай • Продукт & Марка на SWISSINNO SOLUTIONS AG. 	<p>TEHNIČNI PODATKI</p> <ul style="list-style-type: none"> • Prikjučna moč: 230 V ~50 Hz 22 W • Tip cevi: 2x 12 W LED (TUBE_12WLED) • Delovna temperatura: 5° - 40° C • Napetost na mrežici: 1800 V • Max. tok na visokonapetostni mrežici: 10 mA • Max. moč na visokonapetostni mrežici: 2 W • Področje: 80 m² • Življenjska doba LED cevi: 5'000 ur pri temperaturi okolice 25° C • 2 letna garancija za vse dele. • Št. artikla.: 1 246 000 / 2 047 000 • Izdelava: SWISSINNO SOLUTIONS AG. • Proizvedeno na Kitajskem. • Product & Brand of SWISSINNO SOLUTIONS AG 	<p>TEHNIČNI PODATCI</p> <ul style="list-style-type: none"> • Prikjučna snaga: 230 V ~50 Hz 22 W • Vrsta cijevi: 2x 12 W LED (TUBE_12WLED) • Radna temperatura: 5° - 40° C • Napon na membrani: 1800 V • Max. struja na visokog napona membrani: 10 mA • Max. moč na visokog napona membrani: 2 W • Površina: 80 m² • Vijek trajanja LED cijevi: 5'000 sati kod temperature okoline od 25° C • 2 godine jamstva za sve dijelove • Br. artikla: 1 246 000 / 2 047 000 • Proizvodi: SWISSINNO SOLUTIONS AG. • Proizvedeno u Kini. • Proizvod je marka SWISSINNO 	<p>TEKNİK DETAYLAR</p> <ul style="list-style-type: none"> • Güç Girişi: 230 V ~50 Hz 22 W • Işık kaynağı: 2x 12 W LED (TUBE_12WLED) • Çalışma sıcaklığı: 5° - 40° C • Şebeke Gerilimi: 1800 V • Yüksek gerilim şebeke maksimum akımı: 10 mA • Yüksek voltajlı şebeke maksimum gücü: 2 watt • Alan: 80 m² • LED tüp ömrü: @ 25° C ortam sıcaklığında 5.000 saatdir • Arızalı parçalara karşı 2 Yıl AB Garantisi • Ürün Nr. : 1 246 000 / 2 047 000 • Çin yapımı. • SWISSINNO SOLUTIONS AG'nin Ürün ve Markası. 	<p>ΤΕΧΝΙΚΑ ΣΤΟΙΧΕΙΑ</p> <ul style="list-style-type: none"> • Ισχύς εισόδου: 230 V ~50 Hz 22 W • Πηγή φωτός: 2x 12 W LED (TUBE_12WLED) • Θερμοκρασία λειτουργίας: 5° - 40° C • Τάση πλέγματος: 1800 V • Μέγιστο ρεύμα υψηλής τάσης πλέγματος: 10 mA • Μέγιστη ισχύς υψηλής τάσης πλέγματος: 2 W • Χώρος κάλυψης: 80 m² • Διάρκεια ζωής λαμπτήρα: 5.000 ώρες σε θερμοκρασία περιβάλλοντος 25° C • 2 χρόνια εγγύηση της EE για τα ελαττωματικά εξαρτήματα • Αριθμός στοιχείου: 1 246 000 / 2 047 000 • Κατασκευάζεται στην Κίνα. • Προϊόν & Μάρκα της SWISSINNO SOLUTIONS AG. 	<p>נתונים טכניים</p> <p>מתח כניסה 230V ~50 Hz 22W תאורה: לד בעוצמה של 2x 12W (TUBE_12WLED) טמפרטורה: 5 - 40 מעלות מתח הרשת: 1800V הזרם המקסימלי של רשת המתח 10mA הגבוה הוא: 2W ההספק המקסימלי של רשת המתח 2W שטח פעולה 80m² זמן פעולה של הנורה: 5000 שעות מטמפרטורה שאינה עולה על 25 מעלות אחריות: שנתיים על חלקים תקולים מק"ט: 1 246 000 / 2 047 000 מיוצר בסין מותג של SWISSINNO</p>



TUBE CHANGE

